

邮发代号：82-918

北京观察

2010年 第8期 总第239期

为适应我国信息化建设，扩大本刊及作者知识信息交流渠道，本刊被CNKI中国期刊全文数据库收录，其作者著作权使用费由著作权集体管理组织转付作者。免费提供作者文章引用统计分析资料。如作者不同意文章被收录，请在来稿时向本刊声明，本刊将做适当处理。

本刊编辑委员会

主任

沈宝昌

副主任

闫仲秋 张平夫

肖培 孙新军

朱明德 蒋春风

吴葆

编委

(按姓氏笔画排列)

于雪鹰 马艾地

马兰霞 王芸

王荔茹 牛继升

艾克拜尔·米吉提

朱尔澄 任学良

刘庆邦 孙向东

孙君社 李丽凤

李进山 李焕喜

杨晓东 佟根柱

邹云 邹静之

辛铁樑 张延军

张燕生 陈平原

和葵 孟秀勤

赵荣国 董颖

焦志忠 曾薇

舒乙 谢朝华

法律顾问

巩沙

本期视点

4 世界城市目标下 科学确定住房开发规模

北京市政协城建环保委员会

7 苗乐如：解决住房问题要兼顾规模与结构

崔晨

9 以功能化发展实现世界城市目标

毛大庆

11 改善经济适用房政策的思考

岳运生

14 世界城市的住房建设借鉴

北京城建研究中心

16 新加坡住房保障经验

北京城建研究中心

18 关注一线职工收入难题

本刊记者

21 提高最低工资标准

切实为低收入职工提供生活保障

高大慧

25 推进工资集体协商

宋春未

28 完善工资统计方式

真实反映职工收入水平

刘丽臣



社会聚集

30 北京市青少年创新素质培养的环境研究

民盟北京市委

34 创新人才培养需要开展创新教育

葛剑平

35 着眼生活点滴 入手细微之处

孟采

38 切实加强学前教育工作的建议

安庭

40 中国大学人文教育的忧思

袁济喜



城市话题

44 首都非公有制经济助推北京建设世界城市

吴杰 张卫江

47 “城镇化”还是“城市化”

王建



文化广场

52 大高玄殿的漫漫归还路

刘墨非

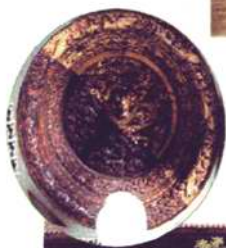
56 我们尽了一份责任

——大高玄殿归还的前前后后

何卓新

60 皇城道观大高玄殿

刘文丰



封面图片据CFP

社长主编
吴葆
副社长
薄茹
美术设计制作
刘小东
广告发行
金海啸

地址
北京市建国门内大街13号
邮政编码
100005
电话
(编辑部)65190704
65190706
65190708
65190712
(广告发行)65190709
传真
65190759

印刷
北京华联印刷有限公司
发行范围
国内外公开发行
刊号

ISSN1008-1208(国际标准刊号)
CN11-3949/D(国内统一刊号)

发行
北京市报刊发行局
订阅处
全国各地邮局均可订阅
邮发代号 82-918

国外总发行
中国国际图书贸易总公司
国外发行代号 1561M
广告经营许可证
京东工商广字0015号

出版日期
2010年6月15日
网址
<http://www.bjzx.gov.cn>
<http://www.magshow.com>
E-mail: wubaobj@126.com(主编信箱)
newbaru@hotmail.com(编辑信箱/薄茹)
lvxi509@sina.com(编辑信箱/吕西)
hhuil@sina.com(编辑信箱/刘墨非)
cc2008bjgc@126.com(编辑信箱/崔晨)
lxd4353@126.com(美编信箱/刘小东)

定价 6.00元