

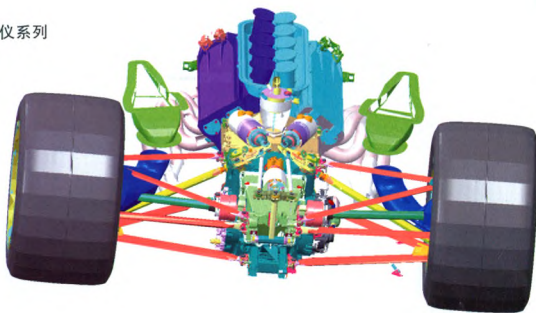
# CAD/CAM 与制造业信息化

## 「天下武功 唯快不破」



## 业界新闻 News

- 1 PTC发布Creo 2.0  
Creaform发布增强版MetraSCAN 3D CMM光学扫描仪系列  
Siemens PLM Software推出Teamcenter 9  
中望推出3D2012全流程塑胶模具解决方案
- 2 PTC发布整合Integrity的Windchill版本  
易腾迈推出业界最小、最轻的移动票据打印机  
达索系统发布新一代社交创新平台——3DSwYm  
形创公司推出新型C-Link  
Delcam CRISPIN 2012鞋业全面解决方案发布
- 3 SAP发布全新预测性分析软件  
Oracle Exadata数据库云服务器在华业务顺利  
用友发布企业云平台  
JDA FOCUS 2012年度大会召开
- 4 GET举办多学科协同仿真及设计过程管理平台开发研讨会  
西门子亮相2012年汉诺威工业博览会  
易腾迈拓展独立软件开发商计划
- 5 MSC助力中船重工船舶设计研究中心  
世界顶级造船企业与霍尼韦尔合作



# P1

- 1 航天海鹰C919工作包PDM实施项目启动  
新伟祥成功部署Infor ERP  
中望CAD/CAM软件研发中心获CMMI L3认证
- 2 西门子收购罗杰康公司  
Objet亮相中国国际模具技术及装备展览会  
Siemens PLM Software连续6年获渠道合作奖项  
Delcam再次支持全国数控技能大赛
- 3 在设计和创新之间
- 4 PLM：从突破到全面超越  
——2012 Siemens PLM Software中国用户大会
- 5 制造企业信息化建设如何保障信息安全
- 6 应用企业的信息化安全策略
- 7 浅析身份认证技术的应用



# P8

## 万方数据

## 管理信息化 Enterprise info. Management

- 21 再谈Siemens PLM Software的同步技术
- 22 漫谈企业架构之二：失衡的困扰
- 23 知道还是不知道
- 24 精益制造持续改进企业生产流程
- 30 SolidWorks应用技巧分享：批处理小工具

## 软件世界 Software

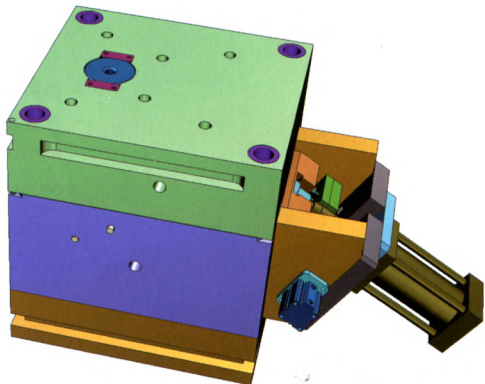
- 36 基于离散元技术的EDEM软件详解
- 41 数字化协同研发平台DENOVA
- 44 钣金冲压成本优化的FormingSuite解决方案

## 数字化设计 Digital Design

- 47 电磁阀的建模装配与分析实例
- 50 堆料机回转钢结构优化计算
- 53 NX点坐标的自动生成与Excel矩阵运算的应用
- 56 VBA实现尺寸公差编辑
- 59 设计库之钣金成型工具制作方法探究

## 仿真 Computer Aided Engineering

- 61 焊接变位机受迫振动分析及优化研究
- 65 基于ADINA的零件接触强度和模态分析
- 68 压铸件变形模拟分析实例与模具结构修改

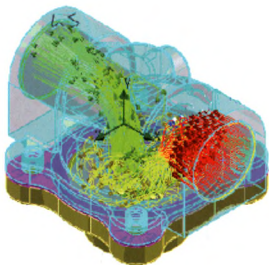
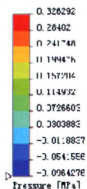
**P68**

## 现代制造 Modern Manufacturing

- 73 塑料平底漏铲模具设计与前模型腔的数控加工
- 76 基于MasterCAM软件的4轴钻孔加工
- 80 ProE/NC应用的工艺处理规范以及高效加工的实现研究
- 84 SolidCAM iMachining在车铣复合加工中的应用

## 阶梯教室 Step by Step

- 88 CAXA辅助NX6.0完成标准渐开线  
齿廓齿轮参数化建模(上)

**P47**