

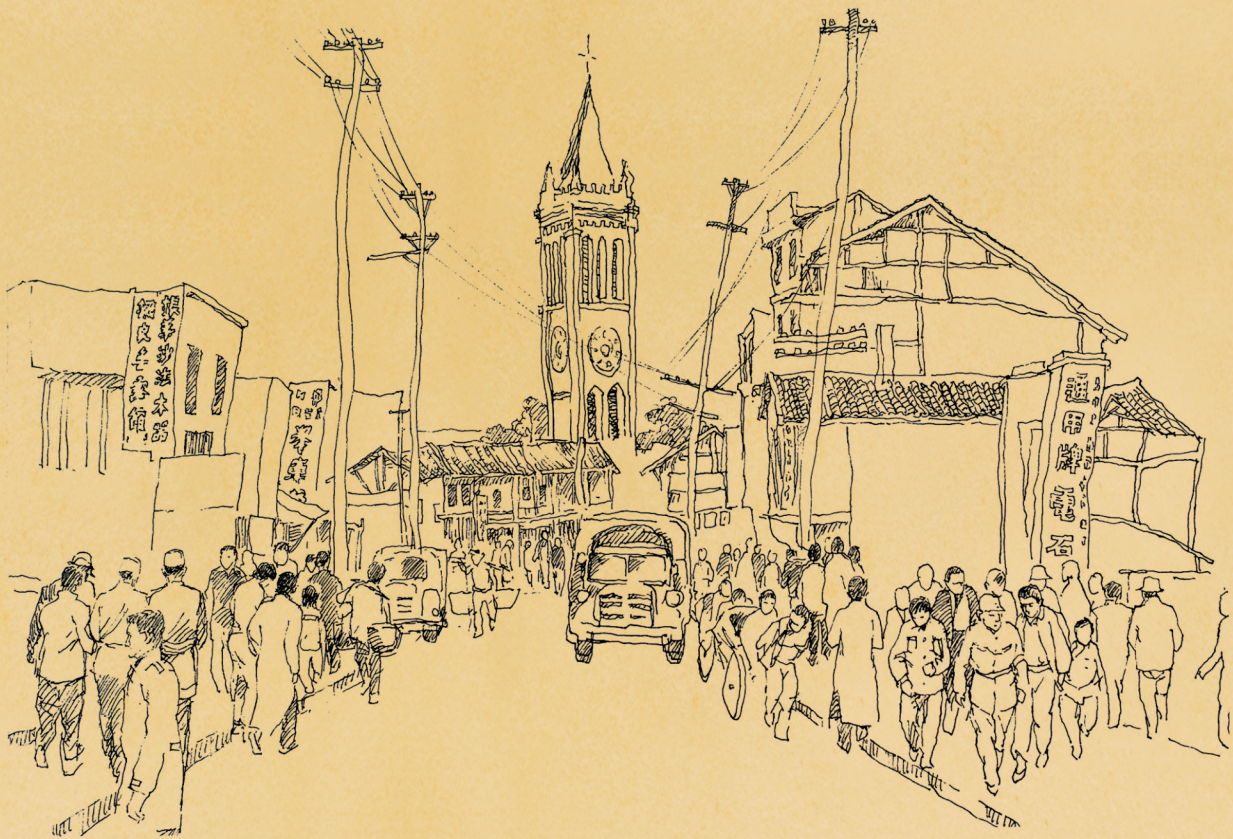


全国优秀社科学报
 重庆市一级期刊
 RCCSE中国核心学术期刊(扩展版)
 中国人文社会科学期刊评价报告(2014年)扩展期刊
 人大“复印报刊资料”重要转载来源期刊

ISSN 1672-0598

重慶工商大學學報

Journal of Chongqing Technology and Business University



重慶工商大學學報(社會科學版)

第三十三卷第二期

二〇一六年四月



2

社会科学版 2016
 Social Science Edition

第33卷 第2期
 Vol.33 No.2

经济理论与实践

中国制造业技能人才需求特征及相关启示

——基于390家制造型企业技能人才招聘信息的内容分析

..... 李志,周孟婕(1)

中国城市化进程效率估算及影响因素分析 张东辉(8)

制造业与物流业联动机理系统动力学分析 何博(15)

管理论丛

高管团队断层线对企业绩效的非线性影响

——基于高管团队互依性的研究视角 曹红军,肖国团(24)

游客高聚集场所:概念、特征、风险与研究议题

..... 殷杰,郑向敏,董斌彬,焦念涛(34)

大学生就医行为及其影响因素:基于微观数据的实证分析 于大川,李雨晴(42)

个人—组织价值观一致性:一个动态促进模型 张晓芹,李焕荣(49)

重建政府公信力的转型路径

——以政府与市场社会关系为视阈 刘涛,闫彩霞(56)

社会工作研究

社会工作行政:缘起、困顿与趋向 刘勤(63)

社会工作与农村社区治理

- 以重庆市白虎村为例 周绍宾,李连辉(68)

社会学研究

虚拟社会治理危机及化解策略

- 基于道德重建视阈 张玉亮,刁寒诺(72)

劳动力城乡转移与家庭外部关系的实践

- 以甘肃东乡族为例 连芙蓉(78)

思想史研究

论恩格斯在马克思学说创立中的贡献

- 纪念恩格斯逝世120周年 陶庭马(84)

改革开放以来《法兰西内战》研究综述 唐丕跃(92)

黑格尔国家理念述要 王刚(100)

法律研究

非物质文化遗产公法与私法保护的契合 崔艳峰(106)

诚实信用原则在商事登记制度中的法律构造 刘训智(113)

文学语言研究

鲁迅的文化传播实践及其现实意义 林荣松(120)

从杜诗研究谈强制阐释 陈梦熊(124)