

JOURNAL
OF CHONGQING
MEDICAL
UNIVERSITY



ISSN 0253-3626
CN 50-1046/R
CODEN CYDXE 8

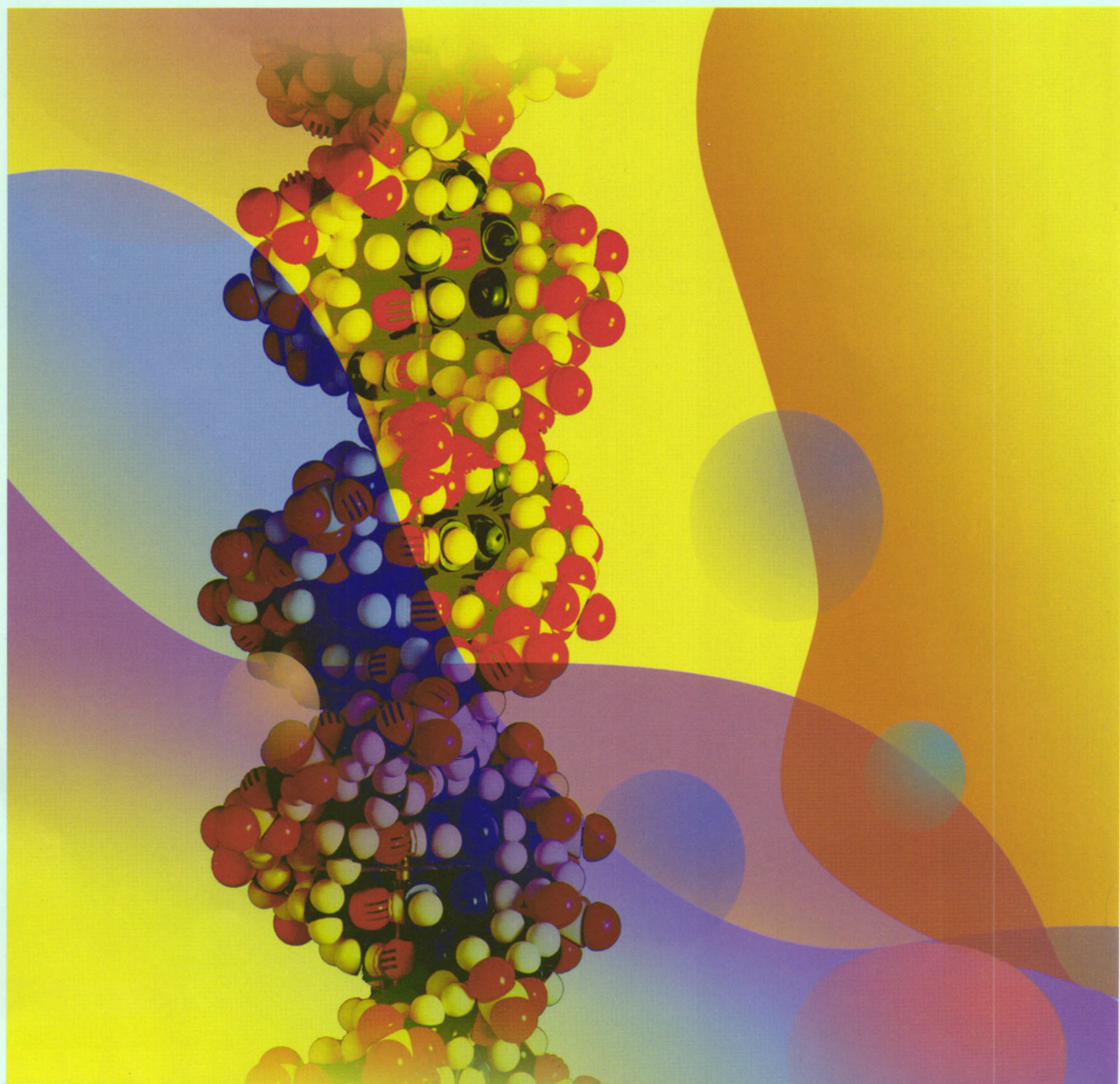
重慶醫科大學

CHONGQING YIKE DAXUE XUEBAO

“生殖医学”重点号
Special Issue for Reproductive
Medicine

中国科学引文数据库 (CSCD) 核心期刊
中文核心期刊要目总览收录期刊
中国科技论文统计源期刊
中国高校优秀科技期刊
重庆市出版专项资金资助期刊

学报



2015

VOL.40 NO.6

重庆医科大学学报

Journal of Chongqing Medical University

月刊 1976年创刊 第40卷 第6期 2015年6月28日出版

主管

重庆市教育委员会

主办

重庆医科大学

编辑

《重庆医科大学学报》编辑委员会

400016,重庆市渝中区医学院路1号

电话:023-68485032

主编

雷寒

执行主编

安洪

编辑部主任

罗萍

出版

《重庆医科大学学报》编辑部

400016,重庆市渝中区医学院路1号

电话:023-68485032

网址:cyxb.alljournals.ac.cn

广告经营许可证

023013

印刷

重庆建新印务有限公司

发行

重庆市报刊发行局

订购

全国各地邮政局

邮发代号:78-132

邮购

重庆医科大学 384 信箱

400016,重庆市渝中区医学院路1号

电话:023-68485032

Email:cyxbjb@126.com

定价

每期 16 元,全年 192 元

国际期刊刊名代码

CYDXE 8

中国标准连续出版物号

ISSN 0253-3626

CN 50-1046/R

2015 年版权归重庆医科大学所有

除非特别声明,本刊刊出的所有文章不代表重庆医科大学和本刊编委会的观点

如有印装质量问题,请向本刊编辑部调换

目次

生殖医学

经典 Wnt/ β -catenin 信号通路介导子痫前期滋养细胞氧化应激损伤的机制研究

..... 罗欣 庄白妹 饶海英 等 (801)

GPR30 在胎盘组织中的差异表达及其与子痫前期的关系

..... 周丽媛 张华 (806)

妊娠期肝内胆汁淤积症孕妇胎盘组织 HDAC3 的表达及意义研究

..... 郑蛟 刘彩茹 邵勇 (812)

内毒素和大肠杆菌繁殖对小鼠胚胎体外发育的影响

..... 冯颖 徐维海 周文静 等 (816)

Real-time PCR 技术筛查男性不育患者的 Y 染色体微缺失

..... 崔瑾 程伟 张阳丽 等 (819)

重庆地区正常育龄期女性雄激素水平初探

..... 杜婷婷 周忱 杨淑敏 等 (824)

男男性行为者艾滋病暴露前预防用药性行为去抑制化情况

..... 李洮庭 付春静 钟晓妮 等 (828)

CZF 超声波妇科治疗仪与微波仪比较治疗慢性宫颈炎有效性和安全性 Meta 分析

..... 张愉 何瑞欣 周微尘 等 (834)

晚期子宫角部妊娠 2 例报告及文献复习

周玮 刘颖 (841)

基础医学

汽车尾气来源 PM_{2.5} 长期暴露导致大鼠多器官损害

..... 严超 曹希宁 沈炼桔 等 (844)

VEGF-C 联合 HGF 促进间充质干细胞向淋巴管内皮细胞分化的研究

..... 石正华 薛斌 蒋娟 (850)

MUC1 胞内段抑制剂 GO-201 对人肺癌 A549 放射敏感性作用研究	杨文影	吴永忠	肇伟奇	等	(856)
肿瘤坏死因子诱导蛋白 3 基因多态性与变应性鼻炎遗传易感性研究	杨盈琳	沈 暘	王小强	等	(860)
SIRT3 在尿酸诱导的肾小球系膜细胞转分化中的表达变化及意义	祝艳林	甘 华			(865)
过氧化氢酶脂质体的药代动力学和生物等效性初步研究	邓 雪	何 丹	周云莉	等	(870)
p38 MAPK 在钛颗粒诱导的破骨细胞形成中的作用	李 浩	汪 洋	张然熙	等	(873)

临床研究

比较食管癌微创手术与传统开胸术患者肺部感染的发生率	张 诚	李 强	吴庆琛	等	(877)
酪蛋白磷酸多肽-无定形磷酸钙在固定正畸过程中预防釉质脱矿的临床研究	唐 璐	杨四维	庞 兰	等	(881)
ADC 值在前列腺中央腺体癌中的诊断价值及与 Gleason 评分的相关性研究	王卓楠	罗天友	陈 莉	等	(885)
小儿腰骶部隐性脊柱裂 MRI 表现及下肢功能障碍的关系研究	曾凡森	吴 丽			(890)
腹腔镜胃癌根治术医源性损伤的原因分析	戈应刚	张 军	王子卫		(894)
梭形细胞/硬化性横纹肌肉瘤 9 例临床病理研究	张真真	张 声	陈林莺	等	(897)
21 例儿童血性胸腔积液临床分析	耿 刚	罗 健	罗征秀	等	(901)
同伴教育在脑卒中患者中的应用效果研究	曾令琼	胡 平	丁 福	等	(905)

总 审 雷 寒 黄爱龙 安 洪 罗 萍
英文 审 校 唐秋姗
本期责任编辑 冉明会
本期责任校对 冉明会 唐宗顺 唐秋姗

Journal of Chongqing Medical University

Monthly Established in 1976 Vol.40 No.6 June 28,2015

Responsible institution

Chongqing Committee of Education

Sponsor

Chongqing Medical University

Editing

Editorial Board of Journal of
Chongqing Medical University
1 Yixueyuan Road, Yuzhong District, Chongqing
400016, China

Editor in chief

Lei Han

Executive editor in chief

An Hong

Managing director

Luo Ping

Publishing

Editorial Department of Journal of
Chongqing Medical University
1 Yixueyuan Road, Yuzhong District, Chongqing
400016, China
Website: cyxb.alljournals.ac.cn

Printing

Chongqing Jianxin Printing Co., Ltd

Distributor

Chongqing Publications Distribution
Bureau

Mail-order

Editorial Department of Journal of
Chongqing Medical University
1 Yixueyuan Road, Yuzhong District, Chongqing
400016, China
Email: cyxbbjb@126.com

CODEN

CYDXE 8

CSSN

ISSN 0253-3626
CN 50-1046/R

Copyright © 2015 by Chongqing
Medical University

All articles published represent the opinions of the authors, and do not reflect the official policy of Chongqing Medical University or the Editorial Board, unless this is clearly specified.

CONTENTS

Reproductive medicine

Mechanism of classical Wnt/ β -catenin signaling pathway mediated oxidative stress injury of trophoblast cells in preeclampsia Luo Xin, Zhuang Baimei, Rao Haiying, et al (801)

Different expressions of GPR30 in placental tissues and their relationship with preeclampsia Zhou Liyuan, Zhang Hua (806)

Expression of histone deacetylase 3 in placenta with intrahepatic cholestasis of pregnancy and its significance Zheng Jiao, Liu Cairu, Shao Yong (812)

Effect of endotoxin and *escherichia coli* reproduction on the development of mouse embryos *in vitro* Feng Ying, Xu Weihai, Zhou Wenjing, et al (816)

Y chromosome micro-deletions in male infertility screened by real-time PCR Cui Jin, Cheng Wei, Zhang Yangli, et al (819)

Preliminary exploration of androgen levels of healthy reproductive-age women in Chongqing Du Tingting, Zhou Huang, Yang Shumin, et al (824)

Sexual risk compensation in HIV pre-exposure prophylaxis clinical trial among men who have sex with men Li Taoting, Fu Chunjing, Zhong Xiaoni, et al (828)

Efficacy and safety of CZF versus microwave apparatus in the treatment of chronic cervicitis: a Meta-analysis Zhang Yu, He Ruixin, Zhou Weichen, et al (834)

Angular pregnancy at the 3rd trimester in 2 cases: case report and literature review Zhou Wei, Liu Ying (841)

Basic medicine

Long exposure to automobile exhaust source PM_{2.5} leads to inflammatory injury of multiple organs in SD rats Yan Cao, Cao Xining, Shen Lianju, et al (845)

VEGF-C combined with HGF promotes the differentiation of mesenchymal stem cells into lymphatic endothelial cells Shi Zhenghua, Xue Bin, Jiang Juan (850)

Effect of MUC1 cytoplasmic domain inhibitor on the radiosensitivity of lung cancer cells ... *Yang Wenyong, Wu Yongzhong, Nian Weiqi, et al* (856)

Association between TNFAIP3 gene polymorphisms and susceptibility of allergic rhinitis in a Chinese Han population
..... *Yang Yinglin, Shen Yang, Wang Xiaoqiang, et al* (861)

Changes and significance of SIRT3 expression in cellular transdifferentiation induced by uric acid *Zhu Yanlin, Gan Hua* (865)

Studies on pharmacokinetics and bioequivalence of catalase in catalase liposome *Deng Xue, He Dan, Zhou Yunli, et al* (870)

Effects of p38 MAPK on titanium particle-induced osteoclast formation *Li Hao, Wang Yang, Zhang Ranxi, et al* (873)

Clinical research

Comparison on incidence of pulmonary infection between minimally invasive surgery and traditional thoracotomy for the esophagus cancer
..... *Zhang Cheng, Li Qiang, Wu Qingchen, et al* (878)

Clinical research of CPP-ACP in the prevention of enamel demineralization during fixed orthodontic ... *Tang Lu, Yang Siwei, Pang Lan, et al* (881)

Value of apparent diffusion coefficient in central gland prostate cancer diagnosis and its correlation with Gleason Score
..... *Wang Zhuonan, Luo Tianyou, Chen Li, et al* (885)

Relationship between the lumbosacral MRI performance of spina bifida occulta in children and lower limb dysfunction ... *Zeng Fansen, Wu Li* (890)

Cause of iatrogenic injuries in laparoscopic surgery for radical gastrectomy *Ge Yinggang, Zhang Jun, Wang Ziwei* (894)

Clinicopathologic study of spindle cell/sclerosing rhabdomyosarcoma in nine cases *Zhang Zhenzhen, Zhang Sheng, Chen Linying, et al* (897)

Clinical analysis of bloody pleural effusion in 21 cases *Geng Gang, Luo Jian, Luo Zhengxiu, et al* (902)

Efficacy of peer education among patients with stroke *Zeng Lingqiong, Hu Ping, Ding Fu, et al* (905)

Chief Reviewers Lei Han Huang Ailong An Hong Luo Ping
English Editor Tang Qiushan
Executive Editor Ran Minghui
Executive Proofreaders Ran Minghui Tang Zongshun Tang Qiushan

《重庆医科大学学报》简介

《重庆医科大学学报》由重庆医科大学主办，月刊，A4开本，国内外公开发行。CN 50-1046/R，ISSN 0253-3626，邮发代号78-132，广告许可证023013。

栏目设置：专家论坛、前沿技术、基础研究、流行病学研究、临床研究、短篇报道等，并且不定期设立临床病理研讨、科研成果转化快讯、学术争鸣、研究热点等栏目，同时为高水平医学学术会议开设相关领域会议论文专辑及论文专栏。

投稿要求：投稿请登录《重庆医科大学学报》编辑部网站进行在线投稿，网址：cyxb.alljournals.ac.cn。须提供：①中英文题目、结构式摘要、关键词、单位及部门、地址、邮编等；②第一作者及通信作者介绍（姓名、研究方向、邮箱等）；③参考文献置于文末，其编号以方括号上标形式注于正文引用处，文献及文献标点书写格式参照本刊；④基金项目资助课题，请填写完整的名称与编号，同时上传课题项目合同电子文档。不符合要求的稿件将推迟送审或不予采纳。

《重庆医科大学学报》每月28日出刊，全年共12期，每期定价16元，全年订阅费192元，全国各地邮局均可订阅。

联系方式：重庆市渝中区医学院路1号 重庆医科大学384信箱
重庆医科大学学报编辑部（收），邮编：400016。

电 话：023-68485032，68485013

网 址：cyxb.alljournals.ac.cn

欢迎订阅 敬请投稿

国内邮发代号：78-132



Chongqing Medical University

2015

第40卷 第6期

ISSN 0253-3626

