

中国期刊方阵双效期刊

全国中文核心期刊

华东地区优秀期刊

江苏省一级期刊

档案与建设

ARCHIVES & CONSTRUCTION

- 论档案学的研究对象
- 孙中山创建共和法制国家的实践
- 张謇反对袁世凯复辟帝制
- 张家港市乡镇企业档案工作回顾



国际标准刊号 ISSN1003—7098
国内统一刊号 CN32—1085 / G2

2016 **6**

2016年第6期 总第330期

档案与建设

顾问

李明华 杨冬权 段东升 陈建刚
谢润盛 黄健 李一宁 瞿光枢
冯惠玲 王传宇 陈智为 张斌
张宪文 张照余

编委会名誉主任 谢波

编委会主任 罗玲玲

编委(以姓氏笔画为序)

于晓庆 马跃福 方毓宁 刘建
刘兢兢 孙大江 孙喆丹 杨益群
邹华 张少敏 张姬雯 林越陵
项瑞荃 赵深 姚军 钱俊千
谢微 熊孝和 薛春刚 欧阳旭明

特邀编委(以姓氏笔画为序)

卜承志 卢伟军 叶荣强 申俊才
史建亭 任遵圣 齐丽华 苏远明
李传奇 束建民 肖芑 金德海
宗金林 顾祖根 徐晓明 谈宝忠



江苏档案微信



档案与建设微信

万方数据

目录 CONTENTS



要 闻

- | | |
|-------------------------------|----|
| 原南京军区政委方祖岐上将受聘江苏省档案馆名誉馆长 | 封二 |
| 江苏省档案局等单位联合举办纪念“6·9国际档案日”宣传活动 | 封二 |
| 江苏省档案馆向社会公开征集档案资料 | 1 |

学术园地

- | | | |
|--|--------|-------|
| 论档案学的研究对象 | 潘连根 | 4 |
| 论网络环境下影响档案利用行为的因素 | 马仁杰 蔡璇 | 孟璐 10 |
| 档案机构在国家智库建设中的方向性选择 | 孟凡玲 | 14 |
| 区域档案信息资源共建共享实现机制研究
——以浙江省档案信息资源共建共享工作为例 | 吴加琪 | 17 |

环球视野

- | | | |
|-------------------------|-------|----|
| 英国及爱尔兰档案与文件协会的服务体系与特色研究 | 孔放 李刚 | 21 |
|-------------------------|-------|----|

业务研究

- | | | |
|----------------------|--------|----|
| 试论公路建设项目文件管理元数据方案的构建 | 上官小兰 | 25 |
| 关于智慧档案馆中技术热研究的思考 | 季梦佳 | 30 |
| 档案记忆观下的企业档案管理分析 | 吴峻 | 34 |
| 从我国档案网站建设看档案理论与实践的脱节 | 沈晓雪 代阳 | 36 |

孙中山与江苏

- | | | |
|----------------|-----|----|
| 孙中山创建共和法制国家的实践 | 刘东华 | 39 |
| 邓演达追随孙中山 | 张鹏斗 | 42 |

张謇与近代中国

- | | | |
|-------------|-----|----|
| 张謇反对袁世凯复辟帝制 | 张廷栖 | 45 |
| 啬公墓前话旧影 | 羌松延 | 47 |



P47



P51



P66

人物志

- | | | | | |
|---------------------|----|-----|-----|----|
| 乡村教育家黄质夫与南京“栖霞新村”建设 | 朱煜 | 徐立刚 | 徐兴昶 | 51 |
| “纯以社会服务为职志”的报业巨子史量才 | | | 庞荣棣 | 56 |

文化长廊

- | | | | |
|------------|----|----|----|
| 从参观券看南京博物院 | 沈岚 | 沈旻 | 63 |
|------------|----|----|----|

档苑风景

- | | | | |
|------------------|----|-----|----|
| 再见了,七号楼 | | 肖芃 | 66 |
| 见证与担当 | | | |
| ——张家港市乡镇企业档案工作回顾 | 孙静 | 孙晓霞 | 68 |

兰台经纬

- | | | | |
|--------------------------------------|-----|-----|----|
| 探索建立电子文件一体化集成管理系统模型 | | | |
| ——以苏州市相城区国土分局为例 | 燕杨 | | 71 |
| 预防性保护对纸质档案文献的重要作用 | 邱晓勇 | | 75 |
| 《归档文件整理规则》DA/T22-2015与DA/T22-2000的比较 | 王赛春 | | 79 |
| 现代农业示范区建设档案规范化管理之思考 | | | |
| ——以江苏沛县为例 | 从乐乐 | | 81 |
| 关于切实推进基层档案登记工作的思考 | | | |
| ——以江苏省常熟中学为例 | 陶丽霞 | 丁耀琪 | 84 |
| 打印竣工图纸归档问题探讨 | | 王晴月 | 89 |

信息传真

- | | |
|---------------------|----|
| “中国共产党在江苏”系列网上展览上线等 | 91 |
|---------------------|----|

苏州丝绸样本档案

- | | |
|----|----|
| 苏绣 | 封四 |
|----|----|

主 编 方毓宁
副 主 编 叶明虎
责任编辑 徐立刚
美术编辑 姜念念
封面设计 吴赵铎
主 管 江苏省档案局
主 办 江苏省档案局
江苏省档案学会
编辑出版 《档案与建设》编辑部
刊 址 南京市青岛路一号
邮政编码 210008
投稿邮箱 dayjs2011@163.com
主 编 室 (025)83591839
86636669(传真)
编 辑 室 (025)83301449
83591840 83591841

刊 号 ISSN 1003-7098
CN32-1085 / G2
国内发行 《档案与建设》编辑部
国外发行 中国国际图书贸易总公司
(北京399信箱)
国外发行代号 M4399
广告经营许可证号 3200004980426
印 刷 南京玉河印刷厂
出版日期 每月15日
每期定价 15.00元

本刊启事

按照《中华人民共和国著作权法》规定,本刊约定:凡向本刊投稿,两个月未获用稿通知,作者对稿件可自行处理。请勿一稿多投。

本刊为中国期刊方阵双效期刊、全国中文核心期刊、《中国学术期刊综合评价数据库》来源期刊、《报刊复印资料》重要转载来源期刊、《中国学术期刊影响因子年报》统计源期刊。本刊已由中国期刊网、《中国学术期刊(光盘版)》《万方数据——数字化期刊群》《维普中文科技期刊数据库》全文收录。本刊已加入超星期刊域出版平台。本刊将酌情对所发表文章选编出版。

本刊不收版面费。凡本刊发表的文章,作者著作权使用费与本刊稿酬一次性给付。如不同意将作品编入相关数据库或选编出版,请作者在投稿时声明。感谢信任与支持!

ARCHIVES AND CONSTRUCTION (Contents)

NO.6 2016 (Serial No.330)

1. The Discussion on Research Object of Archival Science	Pan Liangen	4
2. Discussion on the Factors Which Affect Archives' Utilization under Network Environment	Ma Renjie, Cai Xuan, Meng Lu	10
3. Archival Institutions in the National Think Tank Construction Directional Selection	Meng Fanling	14
4. Research on Realization Mechanism of Regional Archival Information Resources Co-construction and Sharing	Wu Jiaqi	17
5. The Service System and Service Features of Archives and Records Association in UK and Ireland	Kong Fang, Li Gang	21
6. Approach to Build Metadata Schema of Highway Construction Project Records Management	Shangguan Xiaolan	25
7. Reflection on the Research of Technology in the Smart Archives	Ji Mengjia	30
8. Analysis on Enterprise Archive Management from the View of Archival Memory	Wu Jun	34
9. Study on the Archives of Disconnection between Theory and Practice from the Archives Website Construction in Our Country	Shen Xiaoxue, Dai Yang	36
10. The Sun Yat-sen's Great Practice of Building a Republic Legal Country	Liu Donghua	39
11. The Story of Deng Yanda and Sun Yat-sen	Zhang Pengdou	42
12. Zhangjian Opposed Yuan Shi-kai's Monarch Restoration	Zhang Tingqi	45
13. Recalling Old Memory at the Graveside of Segong	Qiang Songyan	47
14. Rural Educator Huang Zhifu and the Construction of Nanjing Qixia New Village	Zhu Yu, Xu Ligang, Xu Xingchang	51
15. Shi Liangcai: A Newspaper Industry Tycoon Who Takes Social Service as His Only Lifework	Pang Rongdi	56
16. A Study on Nanjing Museum from the View of Visiting Tickets	Shen Lan, Shen Min	63

Under the Auspices of Jiangsu provincial Archives Bureau and Jiangsu provincial Archives Society,
Published and Edited by the Editorial Board of Archives and Construction
Chief Editor: Fang Yuning Address: 1 Qingdao Road, Nanjing, P.R.China
Post code: 210008 Tel: 0086-25-83301449 Fax: 0086-25-86636669

[Translated by Chen Yihan]

徐州市召开全市档案工作会议

5月27日,徐州市召开全市档案工作会议,总结“十二五”期间档案工作发展情况,表彰了51个“全市档案工作先进集体”和55名“全市档案工作先进工作者”,部署“十三五”期间全市档案工作新任务。会议由副市长周宝纯主持,市委副书记、秘书长夏文达出席会议并讲话,市档案局(馆)长叶荣强就全市“十二五”档案工作情况和“十三五”任务安排作工作报告。

夏文达在讲话中指出,“十三五”期间,全市各级档案部门要坚持围绕中心,服务大局,充分发挥档案在政府管理、经济建设、社会治理等工作中的基础信息支撑作用。要主动及时跟进重大项目、重点工程、重要规划的指导建档工作,发挥好档案的服务保障作用;要服务民生需求,做好档案的收集规范工作;要服务社会教育,做好档案资源的发掘利用工作;要落实档案实体、信息安全双保险,健全档案安全长效机制;要加强专业人才的培养,努力造就一支政治强、懂专业、善治理、敢担当、作风正的高素质干部队伍。

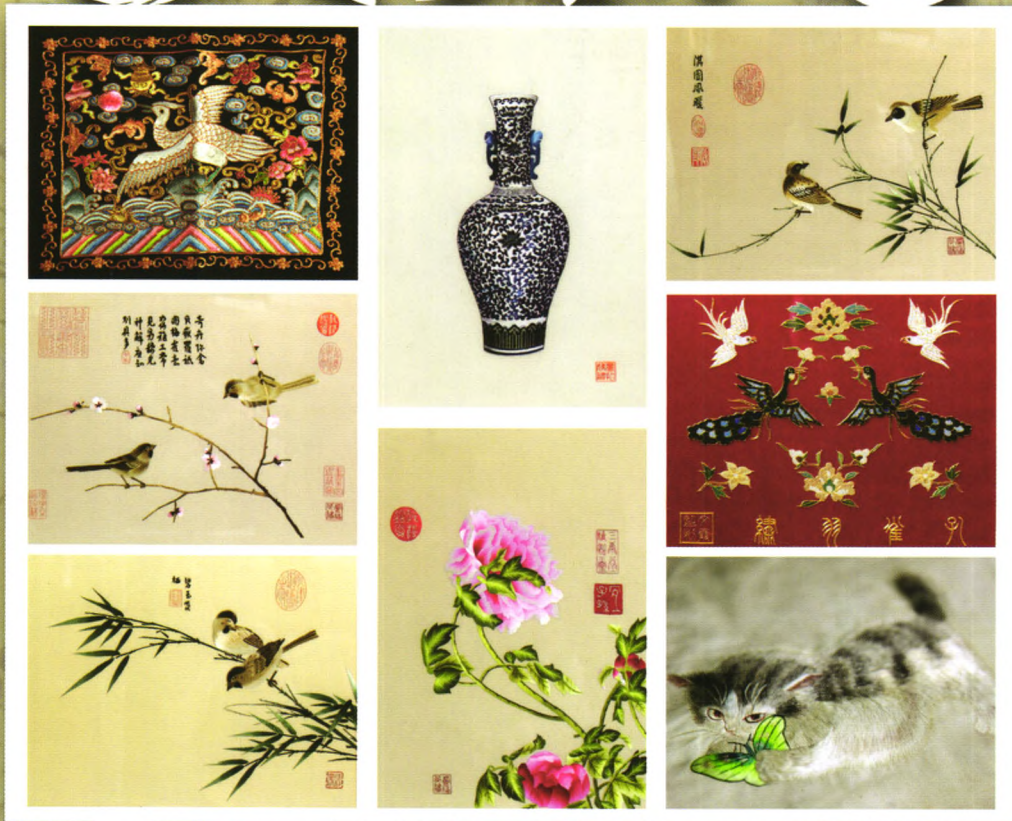
(谢 勇)

苏州成立民企档案协作组

6月14日,苏州市档案局在吴江亨通集团召开全市民营企业档案工作协作组成立会暨首次会议。市档案局局长肖芑出席会议并讲话,副局长卜鉴民宣布协作组成立,会议确定亨通集团和中亿丰建设集团为协作组组长和副组长单位,亨通集团、波司登、中亿丰建设集团代表在会上分别作了经验交流发言。列入民营企业档案工作协作组的12家企业代表参加了会议。

肖芑在讲话中强调了加强民营企业档案工作的重要意义,希望通过搭建档案工作协作组这个交流协作新平台,发挥宣传档案法律法规、交流档案工作经验、提升档案规范建设水平的的作用,不断探索适应民营企业创新发展要求的档案管理模式。同时也向参会的企业档案员提出四个希望:一是把服务企业作为永恒的主题,二是把维护档案的真实性作为神圣使命,三是把企业档案质量作为价值的追求,四是把知识素质提高作为根本的保证。

(谈 隽)



苏 绣

苏绣是苏州地区刺绣产品的总称，是我国“四大名绣”之一，被列入国家级非物质文化遗产名录。苏绣具有图案秀丽、构思巧妙、绣工细致、针法活泼、色彩清雅的独特风格，地方特色浓郁。

Su Embroidery, a general name of embroideries products from Suzhou, is one of the 'Four Famous Embroideries' of China. It was included in the National Intangible Cultural Heritage. The unique styles of Su Embroidery include beautiful pattern, ingenious conception, fine workmanship, lively needlework, elegant color and strong local characteristics.

ISSN 1003-7098



9 771003 709146