



教育部人文社会科学重点研究基地
兰州大学敦煌学研究所

QK2023078

Journal of Dunhuang Studies

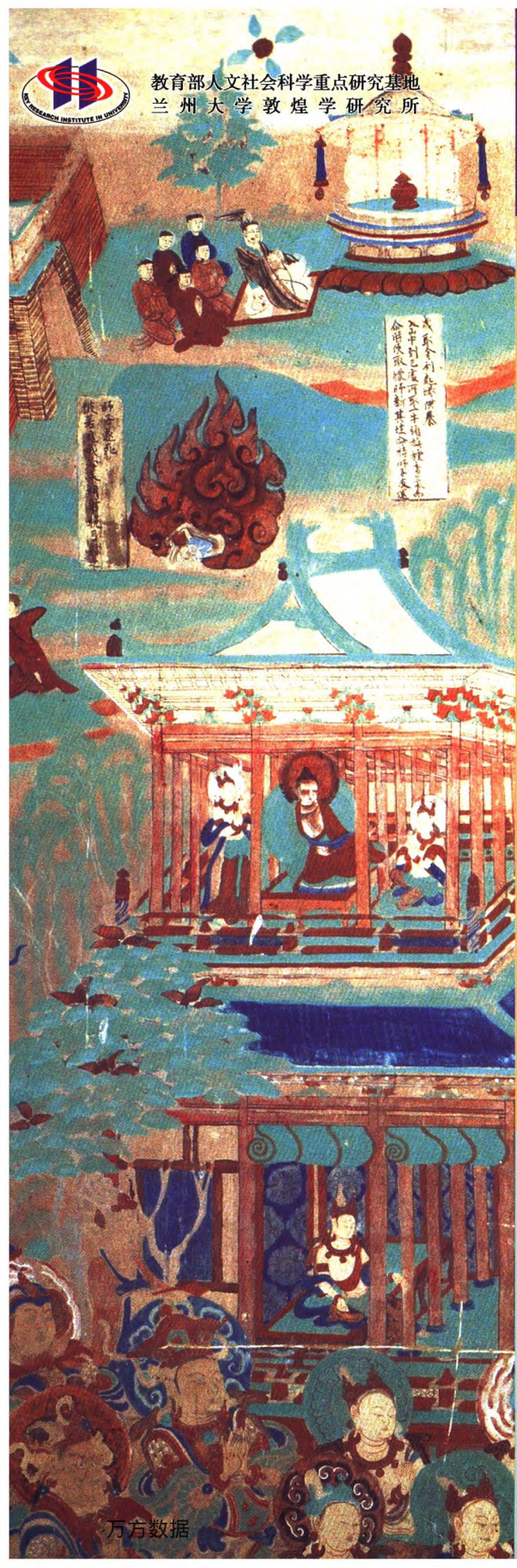
敦煌学辑刊

1

2020

总第107期

万方数据



敦煌学辑刊 (季刊)

2020年第1期 总第107期

-
- 唐河西节度使西迁和吐蕃对敦煌西域的占领..... 魏迎春 郑炳林(1)
- “业镜”补说——以功用、场合的固化为中心 王晶波(20)
- 《老子节解》新探..... 张晓雷 王承文(37)
- 吐蕃大虫皮制度刍议 崔星 王东(51)
- 清代敦煌农业问题研究 陈光文(62)
- 龟兹史前文明初探 宁强(73)
- 龟兹石窟中的佛陀、声闻、缘觉和菩萨造像及其反映的思想 苗利辉(85)
- 龟兹石窟佛像的艺术风格及其特点 赵丽娅(98)
- 焉耆七个星毗卢遮那佛法界身图像研究 魏文斌 周晓萍(112)
- 元荣抄经与莫高窟第249窟的营建关系探析..... 魏健鹏(124)
- 莫高窟唐代《维摩诘经变》中的帝王像及其冕服研究 赵燕林(135)
- 甘肃天水地区宋金时期墓葬空间的观看方式探究 张玉平(149)
- qara qum 与黑沙及相关地理考释 包文胜(159)
- 奥登堡考察队新疆所获文献外流过程探析
——以考察队成员杜丁的书信为中心 郑丽颖(171)

期刊基本参数: CN62-1027/K * 1980 * q * 16 * 180 * zh * P * ¥10.00 * 1000 * 14 * 2020-3 * n

Journal of Dunhuang Studies

Vol. 1, 2020 (Serial No. 107)

Table of Contents

Wei Yingchun & Zheng Binglin, The Westward Movement of the Governor of Hexi in Tang Dynasty and Tubo's Occupation of Dunhuang and the Western Regions	(1)
Wang Jingbo, Supplementary Comments on the Yejing (业镜): Focus on the Immobilization of Functions and Occasions	(20)
Zhang Xiaolei & Wang Chengwen, A New Research on the <i>Sectional Explanations of Laozi</i> (《老子节解》)	(37)
Cui Xing & Wang Dong, Discussing on the System of Tiger's Skin in Tibet	(51)
Chen Guangwen, A Study on the Agriculture of Dunhuang in the Qing Dynasty	(62)
Ning Qiang, Study on prehistoric civilization of Kucha	(73)
Miao Lihui, Ideas Reflected by Images of Buddha, Pratyekabuddha, Sravaka and Bodhisattva	(85)
Zhao Liya, Artistic Style and it's Characteristics of Buddha Statue of Kucha Cave-temples	(98)
Wei Wenbin & Zhou Xiaoping, A Study on Vairocana's Buddhist Image on the Murals of Seven Star Grottoes in Karasahr	(112)
Wei Jianpeng, A Study of the Relationship between Yuan Rong's Sutra Copy Activity and the Construction of Mogao Cave 249	(124)
Zhao Yanlin, A Study of the Emperor's Image and His Coronal Costume in the Transformation Text of the Vimalakirti Sutra in the Tang Dynasty of the Mogao Grottoes	(135)
Zhang Yupin, A Study on the Viewing Mode of the Tomb Space during Song and Jin Dynasties in Tianshui, Gansu Province	(149)
Bao Wensheng, A New Analysis of Qara qum, Heisha and Other Related Place Names	(159)
Zheng Liying, A Detailed Study on the Document Outflow during S. F. Oldenburg's Xinjiang Expedition: Mainly on the Key Team Member S. M. Dudin's Letters	(171)

封面题字：常书鸿
责任编辑：赵青山
目录英译：边 哲
封面设计：徐 勇

敦 煌 学 辑 刊

2020年第1期 总第107期

主办单位：兰州大学敦煌学研究所
编辑出版：敦煌学辑刊编辑部
主管单位：中华人民共和国教育部
登记机关：国家新闻出版署
印 刷：甘肃省委印刷厂
国内发行：兰州大学敦煌学研究所
国外发行：国际书店中文图书科
地 址：兰州大学一分部衡山堂五楼
邮 编：730020
电 话：0931-8913310
传 真：0931-8913310
电子信箱：dhxyjs@lzu.edu.cn

中国标准刊号：ISSN1001-6252
CN62-1027/K

定价：10.00元

