



大理云——云龙太极云

大理文化



2016.4

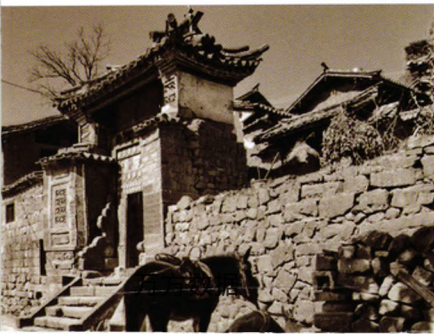
ISSN1009-3249

云南省 A 级社科期刊 优秀期刊

大理州文学艺术界联合会主办



DA LI CULTURE



中共大理州委宣传部主管
大理州文学艺术界联合会主办



社长 主编 杨子东
副社长 吴家良
常务副社长 杨义龙

编委

杨子东(主任)
吴家良(副主任)
段林
马金钟
王峥嵘
李成林
杜武
余国勇
李智红
杨义龙
杨刘忠
杨红斌
杨泽文
杨晓凡
杨益琨
闵如刚
张朝举
郭文平
郭晓梅

开篇佳作

4 隐身术 段爱松

小说平台

26 臆想的分叉口 阿伊莎
33 差转站 谭岩

散文空间

41 在时光中打捞 石岸
48 苦楝子 张旗
53 神树 李智红
55 凤羽河畔 徐汝义

诗歌广场

58 樊忠慰的诗 樊忠慰
64 雪域之门或月光之窗(组诗) 赵沐昆
66 尘世间(组诗) 张伟锋
68 冬日书(组诗) 常世伟
71 思念(组诗) 杨树兴



目 录 大理文化

总第 256 期

DALI WENHUA

大理旅游

- | | | |
|----|------------|-----|
| 73 | 祥云天华山读水 | 胡子龙 |
| 79 | 去看茈碧湖 | 铁 粟 |
| 81 | 大理闲游散记(三题) | 北 雁 |
| 86 | 贴近天空的茶园 | 张会军 |

大理记忆

- | | | |
|----|--------|-----|
| 88 | 我的美食记忆 | 吴 棠 |
|----|--------|-----|

大理艺苑

- | | | |
|----|------------|-----|
| 96 | 一个赋予石头生命的人 | 李树华 |
|----|------------|-----|

大理讲坛

- | | | |
|-----|--------------|-----|
| 103 | 古道上的名城——剑川古城 | 张 笑 |
|-----|--------------|-----|

封面摄影:《大理云——云龙太极云》 鲍 波
 《云龙诺邓世大夫第歇山顶门楼》 孙沁南

内文文字校对 杨 晗
 内文标题书法 杜 洋
 内文美术插图 杨 岚

副主编 杨泽文
 编 辑 李智红 王丽敏
 左家琦 彭琼瑶
 田蓓蓓 刘 倩
 李达伟 袁 媛
 美术编辑 杨云水
 值期编辑 李达伟
 发行部主任 杨义华

编辑出版:大理文化杂志社

(云南省大理市下关幸福路白州里4号)

邮政编码:671000

编辑部电话:0872-2123800 2123310

广告联系电话:0872-2137895

发行部联系电话:0872-2137895

国内统一刊号:CN53-1021/G0

国际标准刊号:ISSN1009-3249

国内发行:大理白族自治州邮政局

国内代号:64-32

国外发行:中国国际图书贸易总公司

国外代号:BM6760

广告经营许可证号:大工商广字003号

封面印刷:昆明鹰达印刷有限公司

内文印刷:大理天龙印务有限公司

出版日期:每月1日

定价:6.00元

订购处:全国各地邮局

如有印装质量问题,请致电发行部

●本刊因人力有限,全部采用电子稿件,不接受纸质投稿。稿件3个月未见回音或刊用,请自行处理。凡在本刊发表的作品支付稿酬后,其专有出版权和信息网络传播权即授予本刊。



视频通话新步伐

就选移动4G+



购机套餐
打5折

宽带0元
升百兆

视频通话
高品质

4G+ HD 高清视频通话

详情以当地“沟通100”营业厅公布为准；
本广告不构成法律要约，活动内容如有变更，以中国移动通信集团云南有限公司公布为准。

万方数据

中国移动
China Mobile
www.10086.cn 热线 短信 10086

ISSN 1009-3249 04 >
9 771009 324169
定价：6.00元