



RCCSE中国核心学术期刊
AMI综合评价(A刊)扩展期刊



ISSN 1008-8105

2021年 | NO.3
总第120期

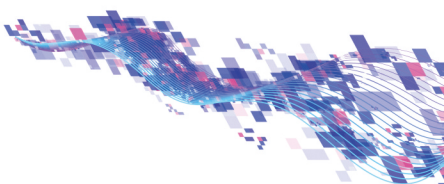
电子科技大学学报

社科版

JOURNAL OF UNIVERSITY OF ELECTRONIC SCIENCE AND TECHNOLOGY OF CHINA
(SOCIAL SCIENCES EDITION)

- “不忘初心，牢记使命”制度建设的五重逻辑（何江新 许志国）
- 马克思技术批判的辩证观及其当代价值——基于剩余价值理论视角（周小亮 宋立）
- 面向冲突的区间模糊多准则群体决策方法及在投资决策中的应用（徐选华 夏玥）
- 基于案例推理的公共卫生事件应急参考方案生成研究（郭海湘 姚鑫 朱坚 侯俊东）
- 基于知识图谱的国内外移动政务研究对比分析（王谦 雷鸿竹 郭洁 王丽）
- 政务营商环境的办事服务便捷度评价研究——以GDP Top100的城市为例（张会平 王思懿 宋晔琴 李鑫）
- 新兴技术发展中的伦理风险研究综述及展望（宋艳 常菊 何嘉欣 陈琳 李琴 汪悦）
- 基于专利共类的物流业合作创新研究（汪传雷 牛传琼 简慧玲 汪宁宁 李从春）





目 录

庆祝中国共产党成立100周年

- “不忘初心，牢记使命”制度建设的五重逻辑·····何江新 许志国(1)
- 马克思技术批判的辩证观及其当代价值
——基于剩余价值理论视角·····周小亮 宋立(8)
- 论马克思社会革命理论的三个历史面相·····杨煌辉(15)

智能决策与博弈

- 面向冲突的区间模糊多准则群体决策方法及在投资决策中的应用·····徐选华 夏玥(24)
- 加性偏好关系下二分类群体共识决策方法·····汤华丽 梁海明 董玉成(31)

应急管理

- 基于案例推理的公共卫生事件应急参考方案生成研究·····郭海湘 姚鑫 朱坚 侯俊东(39)

公共管理与社会治理

- 基于知识图谱的国内外移动政务研究对比分析·····王谦 雷鸿竹 郭洁 王丽(48)
- 政务营商环境的办事服务便捷度评价研究
——以GDP Top100的城市为例·····张会平 王思懿 宋晔琴 李鑫(57)
- 我国精准扶贫研究的知识基础、热点与趋势·····庞震 王凯(67)

创新创业与企业管理

- 新兴技术发展中的伦理风险研究综述及展望·····宋艳 常菊 何嘉欣 陈琳 李琴 汪悦(74)
- 基于专利共类的物流业合作创新研究·····汪传雷 牛传琼 简慧玲 汪宁宁 李从春(81)
- 女性CFO与智力资本信息披露
——基于我国金融类A股上市公司的实证研究·····我国上市公司智力资本自愿信息披露及其影响因素、经济后果研究课题组(89)

网络文化与高等教育

- “双一流”下我国高校科研国际化竞争力评价与提升对策·····陈慧敏 陈海汉(104)

CONTENTS

- Five-fold Logic in the System Construction of “Remaining True to Our Original Aspiration and Keeping Our Mission Firmly in Mind”
..... HE Jiang-xin, XU Zhi-guo (1)
- The Dialectical View of Marx’s Technology Criticism and Its Contemporary Value
—Based on the Perspective of Theory of Surplus Value
..... ZHOU Xiao-liang, SONG Li (8)
- On the Three Historical Aspects of Marx’s Theory of Social Revolution
..... YANG Huang-hui (15)
- Conflict-oriented Interval Fuzzy Multi-criteria Group Decision Method and Its Application in Investment Decision-making
..... XU Xuan-hua, XIA Yue (24)
- Binary Classification Group Consensus Decision-making Method Based on the Additive Preference Relation
..... TANG Hua-li, LIANG Hai-ming, DONG Yu-cheng (31)
- Study on Making Public Health Emergency Reference Plan with Case-based Reasoning
..... GUO Hai-xiang, YAO Xin, ZHU Jian, HOU Jun-dong (39)
- Comparative Analysis of Mobile Government Affairs Research at Home and Abroad Based on Knowledge Map
..... WANG Qian, LEI Hong-zhu, GUO Jie, WANG Li (48)
- Research on the Evaluation of Service Convenience in the Government Affairs and Business Environment
—Take Top 100 Cities by GDP as an Example
..... ZHANG Hui-ping, WANG Si-yi, SONG Ye-qin, LI Xin (57)
- The Knowledge Base, Hotspots and Trends of Targeted Poverty Alleviation Research
..... PANG Zhen, WANG Kai (67)
- Review and Prospect of Ethical Risk Research in the Development of Emerging Technology
..... SONG Yan, CHANG Ju, HE Jia-xin, CHEN Lin, LI Qin, WANG Yue (74)
- Research on Cooperative Innovation of Logistics Industry Based on Patent Co-classification
..... WANG Chuan-lei, NIU Chuan-qiong, JIAN Hui-ling, WANG Ning-ning, LI Cong-chun (81)
- Female CFO and Intellectual Capital Information Disclosure
—An Empirical Study Based on China’s Financial A-share Listed Companies
..... Research Group of Voluntary
Information Disclosure of Intellectual Capital of China’s Listed Companies and Its Influence Factors and Economic Consequences (89)
- Evaluation on the International Competitiveness of Scientific Research of Chinese Universities and the Improving Strategies Under the
Background of “Double First-class” Program
..... CHEN Hui-min, CHEN Hai-han (104)

