

锻造冲压

· 中国锻压协会主办 · 国内统一刊号 CN11-5136/TH · 国际标准刊号 ISSN1672-5638 · 邮发代号 80-683



江苏中兴西田数控科技有限公司
JIANGSU CPTEK SERVO TECHNOLOGY CO.,LTD.

肘杆式冷温精锻压力机 ZXFN-10000



性能特点

- ※高刚性强力一体框架设计，实现产品的高精度；
- ※主连杆采用肘杆机构，在强力肘杆式机构的基础上采用变形肘杆运动模式；
- ※高性能加工和极小间隙，防止由于震动导致的产品劣化；
- ※离合器和制动部采用封闭式结构；
- ※高灵敏度的过载保护装置，在异常负荷时保护模具；
- ※长滑块导轨，维持长期高精度加工；
- ※3工位的下顶料装置，使得易于连续加工。

冲压零件图



兴盛锻压装备伺服产业 锻造伺服冲床民族品牌

- Ⓐ 地址：江苏省溧阳市中关村科技园上上路28号
- Ⓜ 网站：www.cptek.com.cn
- ☎ 电话：0519-87962289
- ✉ 邮箱：service@cptek.com.cn
- ☎ 服务热线：**400-881-5698**



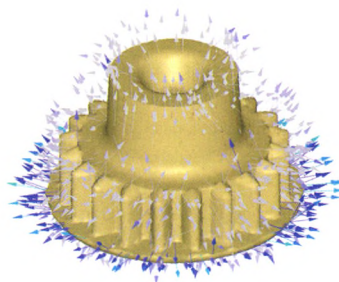
CONTENTS 目录

2018.7 总第432期

本期专题 汽车锻件

专题报道 | Features

18 轿车变速器倒挡齿轮的冷精密成形 Cold Precision Forming of a Car Reverse Gear



28 汽车前轴锻件轻量化设计方法 Lightweight Designing of Automobile Front Axle

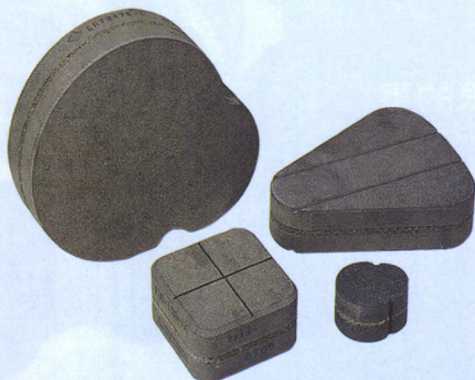


36 轮毂锻件闭式预锻，开式终锻成形工艺 The Hub Forging Produced with Flashless Pre-forging and Closed-die Forging Process



JTC 上海 是日本 JTC 全资的中国子公司，以锻压机床（冲床）的生产和使用企业为主要服务方向，所供进口产品有：理研光电保护器、吨位仪及各种冲压检测设备；干、湿式离合器摩擦片（东海）；密封件（NDK）、模高显示器（和光）、橡胶气囊（横滨）等，公司拥有强大的技术服务团队，为客户提供一流的产品和先进的技术支持！

● 刹车摩擦片——日本东海



- 耐用：使用寿命长、摩擦系数稳定
- 舒适：低噪音、摩擦无异味
- 环保：无石棉、对作业者身体无损害
- 普适：根据客户需求尺寸和形状加工，适用于各类冲压、锻造设备

● 吨位检测装置（吨位仪）——日本理研



二通道吨位仪

- 瞬时显示冲压吨位
- 保护冲床，避免超载使用
- 保护模具
- 保证产品精度
- 检测精度：1% 以内
- 检测范围：
 - 二通道 10 吨 - 4000 吨
 - 四通道 10 吨 - 9000 吨



四通道吨位仪

JTC

杰梯晞精密机电（上海）有限公司

<http://www.jtcs.cn>

上海市浦东新区商城路 660 号乐凯大厦 8 楼 B 座

电话：021-6888-9130 传真：021-5836-1007

▶ 反馈服务编码 6115
万方数据

他们选择我们，
您呢？



锻造行业实效媒体

招商热线

010-53056669

万方数据

CONTENTS 目录

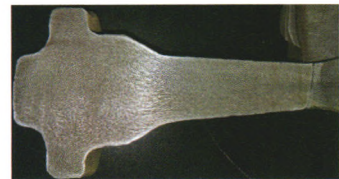
2018.7 总第432期

41 一种SUV转向臂轴锻件分模面磁痕分析及
锻造工艺改进（上）
Analysis of Magnetic Mark in the Steering Arm Shaft
Parting Surface of SUV and the Improving of Its Forging
Process (1/2)

技术 前沿 | Technology

44 全纤维曲轴多向模锻成形CAE分析
Analysis of All Fiber Crankshafts Multi-Ram Forging
with CAE

48 复杂变截面锻件成形工艺研究
Research on Forming Process of Complex
Forgings with Variable Cross Section



技术 应用 | Technology

52 一种大型连杆精准制坯技术的开发与应用
Development and Application of A Heavy Con-Rod
Precision Pre-forming Technology

生产 材料 | Manufacture

57 4130合金结构钢调质热处理工艺浅析
Analysis of Hardening and Tempering Process of
4130 Alloy

14~16 资讯 | Market News

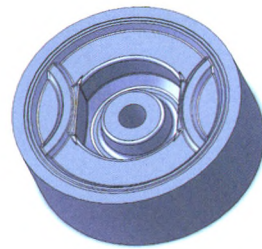
14 声音 | Voice

单位名称	查询编码	位置
江苏中兴西田数控科技有限公司	6220	封面A
壹胜百模具(北京)有限公司	6019	封二A
福斯润滑油(中国)有限公司	6071	封面B
苏州工业园区久禾工业炉有限公司	6199	封二B
扬州锻压机床股份有限公司	6001	封三
淄博宏杰自动化设备有限公司	6264	封底
哈特贝尔(上海)贸易有限公司	6083	1
湖北富升智能装备股份有限公司	6204	2
济宁凯泰焊接科技有限公司	6149	3
青岛宏达锻压机械有限公司	6082	4
开封现代工业炉有限公司	6148	5
MANYO CO.,LTD (株式会社 万阳)	6181	6
昆山泰咏贸易有限公司	6223	7
杰梯梯精密机电(上海)有限公司	6115	8
武汉新威奇科技有限公司	6134	9
苏州桂全机械自动化有限公司	6249	11
威泰克科技(大连)有限公司	6302	13
浙江精勇精锻机械有限公司	6112	15
山西晨辉锻压设备制造有限公司	6092	17
浙江三维大通精锻科技有限公司	6067	19
埃博普感应系统(上海)有限公司	6172	21
中机锻压江苏股份有限公司	6270	23
嘉善三永电炉工业有限公司	6277	25
江苏百协精锻机床有限公司	6054	27
辽阳锻压机床股份有限公司	6002	29
万得模模具焊接材料贸易(上海)有限公司	6211	31
安阳锻压机械工业有限公司	6017	33
中国锻压协会		35
2018年中国国际金属成形展览会及会议		37
广东锻压机床厂有限公司	6132	51
山东金辰机械股份有限公司	6024	56
VACCARI瓦卡里公司	6217	后插加厚A
盐城齿轴会议		后插加厚B

生产 主辅工艺 | Manufacture

61 半轴直齿锥齿轮安装面上油槽的净成形锻造

Net Forging Process of Oil Groove on the Mounting Surface of Spur Bevel Gear of Half Shaft



63 汽车铝合金控制臂辊锻制坯工艺研究

Research on Roll Pre-forming Process of Al-Alloy Control Arm of Automobile

生产 智造 | Manufacture

66 大型锻件工艺数据智能化处理与优化系统设计

Designing of Intelligent Processing and Optimizing System for Technological Parameters of Large Forgings

大型锻件传统生产流程中普遍存在的问题是工程数据缺乏有效的归纳和整理,数据得不到有效的反馈,数据和经验的流传和共享性差。大型锻件工艺数据智能化处理与优化系统能把更多与产品研发相关的数据集中到一起统一管理,最大限度地提高工艺设计效率和质量,保证工艺数据能得到准确反馈和及时修订。

模具 设计与制造 | Die & Mould

70 铁道货车制动圆销墩头模具的设计与应用

Designing and Application of Stanchion Dowel Upsetting Die of Freight Cars



手机扫描二维码
在线浏览电子杂志

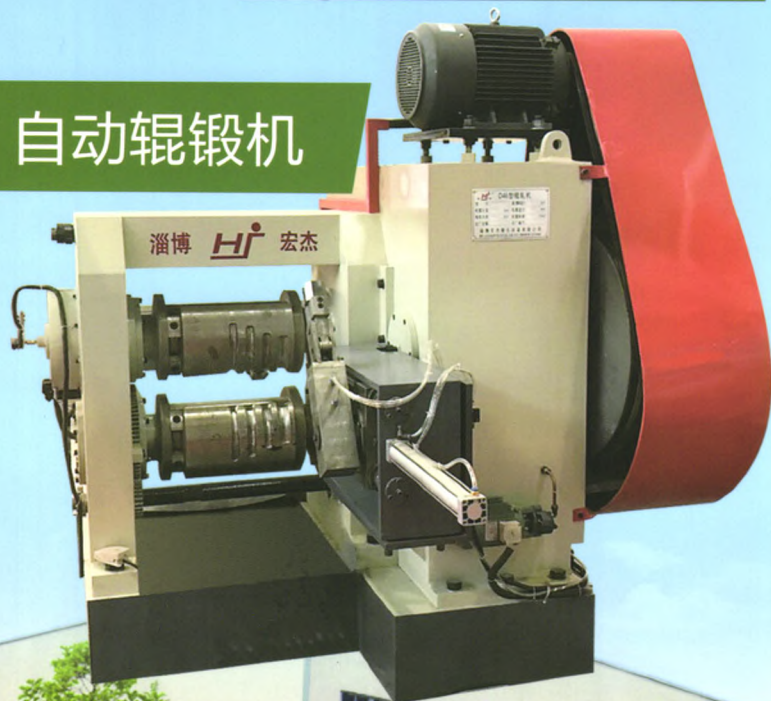


D46整体式楔横轧机

淄博宏杰自动化设备有限公司技术力量雄厚，自2005年来，10年时间致力于研发生产楔横轧机辊锻机等高效自动化锻造设备。下设楔横轧机生产部、辊锻机生产部、金属带锯床生产分公司。公司专注于齿轮轴，凸轮轴等轴类件一次成形。曲轴、曲柄、连杆、吊钩、卸扣索具、矿山配件、汽车零部件、电力金具等产品的锻造制坯设备，可针对锻压产品设计专用，高效的锻造设备和工装，实现产学研为一体，解决传统锻造设备无法解决的难题。共有实用新型专利7项，发明专利2项（ZL 2015 2 0020940.7、ZL 2015 2 0020839.1等）。贯彻“客户提供一张产品图纸，我们做出优秀设备”的原则，近年来我们给客户提供了近百条优质锻造轧制生产线。

公司立足于产品的研发及技术创新，同国内知名的锻压设备研究设计机构及高等院校建立了长期的技术合作关系，公司一贯秉承“实现设备控制准确，自动化程度高，高效节能，操作简单”为设计生产理念，经过不断研发，现已获得几项国家专利，公司所生产的楔横轧机，辊锻机技术实力已达到国内同行前列，公司产品畅销全国各地。

自动辊锻机



和衷共创 财富共赢

▶ 反馈服务编码 6264

