

锻造冲压

· 中国锻压协会主办 · 国内统一刊号 CN11-5136/TH · 国际标准刊号 ISSN1672-5638 · 邮发代号 80-683



精益求精，打造中国电动螺旋压力机**领先品牌**
专业、专注，做模锻领域整体解决方案提供商



新威奇科技
NEWWISH TECHNOLOGY



扫一扫

电话：027-59370628
手机：139 7110 8859
电邮：NewwishTech@163.com
网址：www.newwish.com.cn
公司地址：湖北省武汉市华中科技大学快速成型楼
生产基地：湖北省葛店经济开发区创业大道2号

▶ 反馈服务编码 6134

武汉新威奇科技有限公司长期从事新型锻压设备及其数控系统的研究与开发工作，技术依托单位为华中科技大学材料成形及模具技术国家重点实验室和湖北省先进成形技术及装备工程技术研究中心，是湖北省高新技术企业，并连续多年被中国锻压协会评为优秀锻造装备提供商。

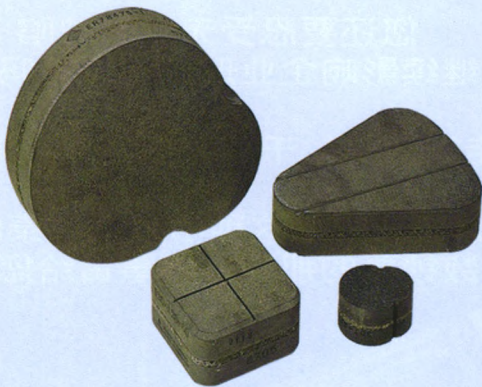
公司集研发、生产、销售、售后及服务于一体，专业生产J58K型齿轮传动式和J58ZK型直驱式数控电动螺旋压力机，Y68SK型模锻数控伺服液压机，其对应锻件产品可覆盖热、温、冷整个模锻成形领域。

公司以“事业、创新、实干、和谐”为核心价值观，精益求精，打造中国电动螺旋压力机领先品牌，并逐步开发出精锻伺服液压机等其他模锻核心成形设备，同时围绕这些设备在国内率先研发并成功推广了数十条全自动化锻造生产线和整线交钥匙工程，立志成为模锻领域整体解决方案提供商，推动中国模锻行业向自动化、信息化、智能化转型升级。



JTC 上海 是日本 JTC 全资的中国子公司，以锻压机床（冲床）的生产和使用企业为主要服务方向，所供进口产品有：理研光电保护器、吨位仪及各种冲压检测设备；干、湿式离合器摩擦片（东海）；密封件（NDK）、模高显示器（和光）、橡胶气囊（横滨）等，公司拥有强大的技术服务团队，为客户提供一流的产品和先进的技术支持！

● 刹车摩擦片——日本东海



- 耐用：使用寿命长、摩擦系数稳定
- 舒适：低噪音、摩擦无异味
- 环保：无石棉、对作业者身体无损害
- 普适：根据客户需求尺寸和形状加工，适用于各类冲压、锻造设备

● 吨位检测装置（吨位仪）——日本理研



二通道吨位仪

- 瞬时显示冲压吨位
- 保护冲床，避免超载使用
- 保护模具
- 保证产品精度
- 检测精度：1% 以内
- 检测范围：
 - 二通道 10 吨 ~ 4000 吨
 - 四通道 10 吨 ~ 9000 吨



四通道吨位仪



杰梯晞精密机电（上海）有限公司

<http://www.jtcs.cn>

上海市浦东新区商城路 660 号乐凯大厦 8 楼 B 座
电话：021-6888-9130 传真：021-5836-1007

▶ 反馈服务编码 6115
万方数据

CONTENTS 目录

2018.9 总第434期

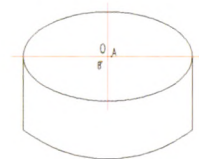
观察 | Observation

14 关于机械制造业的思考
Machine-building Industry in China

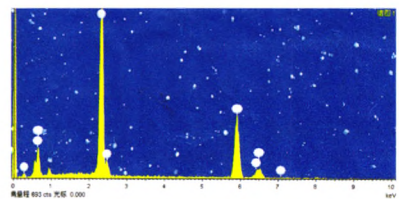
本期专题 自由锻和大锻件

专题报道 | Features

20 采用连铸坯锻造5CrNiMo模具的自由锻生产工艺
Open-die Forging Process to Make 5CrNiMo Die Blank from Casting Billet



25 30Cr1Mo1V转子缺陷分析
Analysis of 30Cr1Mo1V Rotor Defects



28 控制大型锻件带状组织的研究与实践
Research and Practice of Heavy Forgings Banded Structure Control

32 数值模拟技术在自由锻工艺上的应用与实践
Application of Numerical Simulation Technique on Open-die Forging

企业管理 | Enterprise

35 人才稳定，是企业健康发展的基石
Talent Stability is a Cornerstone of the Healthy Development

他们选择我们， 您呢？



锻造行业实效媒体

招商热线

010-53056669

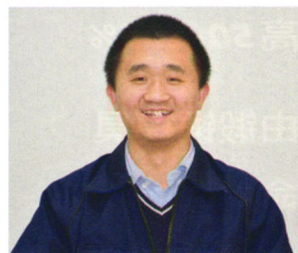
万方数据

CONTENTS 目录

2018.9 总第434期

企业报道 | Enterprise

38 天津合宜：积淀把握当下，创新驱动未来
Tianjin HAY Forging: Best at Moment and Innovation for Future



技术前沿 | Technology

42 汽车前轴疲劳寿命研究
Study of Front Axle Fatigue Life

生产材料 | Manufacture

45 6RDS曲轴锻件用坯料钢锭开坯锻造工艺
试验研究
Test of the Cogging Steel Ingot Process for
6RDS Crankshaft Forging

8MN水压机上采用3t钢锭锻造6RDS曲轴锻件坯料，坯料几何尺寸满足要求，坯料化学成分、力学性能、高低倍组织等重要指标符合要求。结果表明，6RDS曲轴锻件坯料采用钢锭开坯是可行的。

生产检验与检测 | Manufacture

50 关于钢活塞锻造定位及检测方式的研究
Research of Steel Piston Forging Positioning and Its
Inspection Test Methods

55 一种SUV转向臂轴锻件分模面磁痕分析及
锻造工艺改进（下）
Analysis of Magnetic Mark in the Steering Arm Shaft
Parting Surface of SUV and the Improving of Its Forging
Process (2/2)

单位名称	查询编码	位置
武汉新威奇科技有限公司	6134	封面A
北京富京技术公司	6029	封二A
徐州罗特艾德环锻有限公司	6195	封面B
淄博宏杰自动化设备有限公司	6264	封二B
浙江精勇精锻机械有限公司	6112	封三
青岛宏达锻压机械有限公司	6082	封底
开封现代工业炉有限公司	6148	1
隔而固(青岛)振动控制有限公司	6040	2
济宁凯泰焊接科技有限公司	6149	3
无锡透平叶片有限公司	6173	4
故城县风动摩擦密封材料有限公司	6030	5
浙江晋旺精密汽配有限公司	6277	6
昆山泰咏贸易有限公司	6223	7
杰梯晞精密机电(上海)有限公司	6115	8
万得模模具焊接材料贸易(上海)有限公司	6211	9
苏州桂全机械自动化有限公司	6249	11
西马克工程(中国)有限公司北京分公司	6142	13
山西晨辉锻压设备制造有限公司	6092	15
辛北尔康普(无锡)机械制造有限公司	6096	17
中国锻压协会		19
2018年中国国际金属成形展览会及会议		21
美特斯工业系统(中国)有限公司	6205	31
第三届齿、轴专题会议		后插加厚A
青岛爱博瑞隔振技术有限公司	6254	后插加厚B



手机扫描二维码
在线浏览电子杂志

CONTENTS 目录

2018.9 总第434期

模具 设计与制造 | Die & Mould

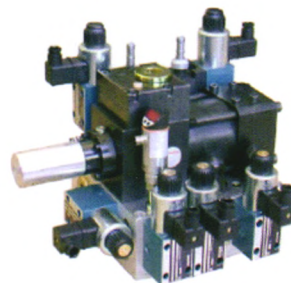
57 一种六缸错拐曲轴模锻件的工艺研究及应用
Research and Application of a Six Twisted Crankshaft Closed-die Forging Process

装备 解决方案 | Equipment

62 数控模锻锤及其自动化生产线的开发与应用(上)
Development and Application of CNC Closed-die Forging Hammer and the Automatic Production Line (1/2)

装备 功能部件 | Equipment

65 湿式离合器和制动器在压力机中的运用
Application of the Wet Clutch and Brake in Press



工匠 | Employee

69 2018最“美”锻造人(上)
2018 Beauty Forger (1/2)



16~18 资讯 | Market News

16 声音 | Voice

青岛宏达锻压机械有限公司是全国大型的专业压力机生产厂家之一，主要生产电动螺旋压力机、热模锻压力机、双盘摩擦压力机、压砖机、复底锅压力机等。公司占地 16 万平方米，固定资产 3.0 亿元，大中型设备 260 余台，车间最大起吊能力 300 吨，年生产各种规格的产品 500 余台。现有员工 460 人，工程技术人员 128 人。

电动螺旋压力机系列：从 160 吨到 4000 吨；热模锻压力机系列：从 630 吨到 6300 吨；摩擦压力机系列：从 160 吨到 12500 吨。企业通过 ISO9001 质量体系认证，是山东省“重合同·守信用”企业，青岛市“高新技术企业”，并且是同行业中率先在青岛蓝海股权交易中心（新四板）挂牌的企业。

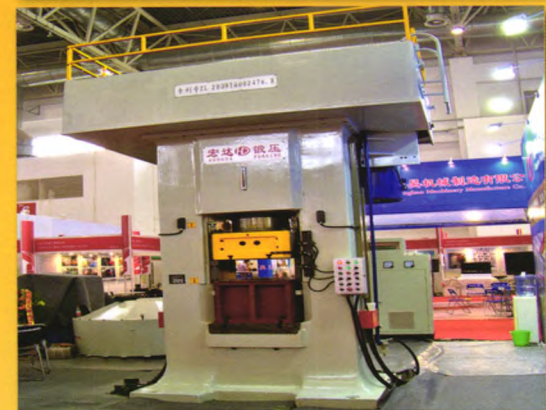
宏达公司产品现在畅销全国二十多个省市和地区，并出口德国、泰国、越南、印度、孟加拉、印尼、中东、阿根廷、玻利维亚、巴西等多个国家和地区。

Qingdao Hongda Metal Forming Machinery Co.,Ltd. is a large professional manufacturer of forging machinery. The major products are: electric screw presses, hot forging crank presses, friction screw presses, refractory presses, impact bonding presses, etc.

The factory situates 160,000 square meters, with fixed assets 50 million us dollars. It has more than 260 sets large and middle equipment. The maximum lifting capacity is 300tons. We now have 460 workers, including 128 engineers.

Now we can make Electric screw presses from 160ton to 4000ton; Hot forging crank presses from 630ton to 6300ton; friction screw presses from 160ton to 12500ton. The factory is verified to be in compliance with ISO9001, honored Shandong "contract abiding and trust-worthy enterprise" and Qingdao "High& New Technology Enterprise". The factory is also the first one to be listed on the local OTCBB(over the counter bulletin board)in the forging machinery industries.

Hongda products are sold well in over 20 provinces in China, and also exported to Germany, Thailand, Vietnam, India, Bangladesh, Indonesia, Bolivia, Brazil and other countries and areas.



地址：青岛胶州市广州北路 297 号
 Add: No.297 North Guangzhou Road, Jiaozhou, Qingdao
 电话 (Tel): +86-532-82290337
 传真 (Fax): +86-532-82292758
 Email: hongdaduanya@hotmail.com