

# 锻造与冲压

· 中国锻压协会主办 · 国内统一刊号 CN11-5136/TH · 国际标准刊号 ISSN1672-5638 · 邮发代号 80-683

**FM** Forging & Metalforming

**2019.4**

半月刊 · 2月(下)  
总第453期

**冲压 [2]**



QK1903443



米占丰 北京新能源汽车股份有限公司制造工程部冲压工艺科科长



**中安重工自动化装备有限公司**

Sinoan Heavy Industry Automatic Equipment Co., Ltd.

中安重工

## 8000KN开卷落料线

主要参数性能

公称力: 5000KN~12500KN

整线节拍: 10~60SPM

传动机构: 偏心式

刚度指标: 1/8000

## 导读

专题 · 报道

浅谈外覆盖件侧围A柱处侧整形起皱的改善

生产 · 主辅工艺

大凸缘薄壁件冲压成形失效分析及解决方案

机器人滚边质量缺陷的仿真分析与改善措施

生产 · 智造

浅谈冲压生产线自动化的升级方案

生产 · 安全与防护

防液压机滑块脱落的几种常用安全措施

## 打造世界一流冲压设备供应商

可为用户提供

大型机械式压力机、伺服、研配压力机

机器人、机械手等自动化设备

大型快速多工位与级进模等自动化冲压生产线

开卷落料自动化生产线

▶ 反馈服务编码 6045

地址: 安徽省芜湖市经济技术开发区凤鸣湖北路50号

总机: 86-553-5961358

传真: 86-553-5961356

网址: <http://www.zazg.com.cn>

销售服务热线: 5961345



官方微信



拿出手机扫一扫  
锻压行业全知道

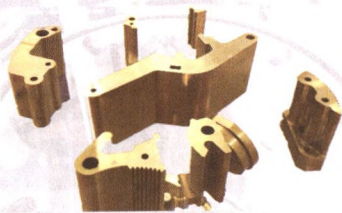
ISSN 1672-5638



9 771672 563193

高性能创新精冲模具材料  
热等静压粉末冶金高速钢  
**HIP-PM-HSS**

**德国进口**  
材料性能同行业领先



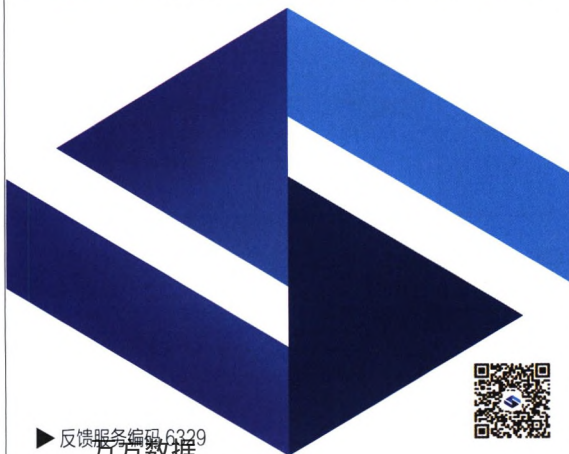
典型应用

汽车零部件精冲

汽车轴承精锻

汽车齿轮精锻

新能源汽车驱动电机定子精冲



# CONTENTS 目录

2019.4 总第453期

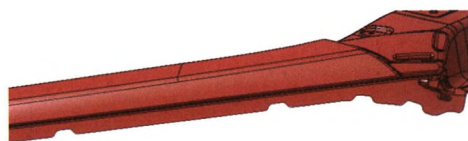


## 汽车覆盖件工艺与模具

专题 报道 | Features

### 16 浅谈外覆盖件侧围A柱处侧整形起皱的改善

Improvement of Side-Sizing Wrinkling at Column A of Outer Panel



### 19 车身覆盖件实施并模冲压的工艺总结

The Summary of Car Panel Combined-Die Stamping Process

### 23 探究侧围外板表面质量整改方案

Correction Plans of Surface Quality of Outer Side Panel

企业 报道 | Enterprise

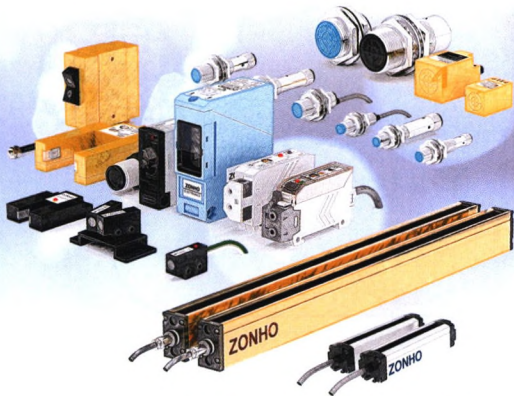
### 27 北汽新能源：志存高远，新无止境

BAIC BJEV: Innovation Goes On



# 传感器专家

## 中沪电子

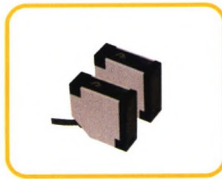


安全光幕/光电/接近/光纤传感器

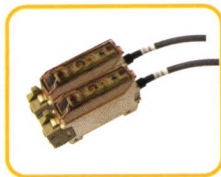
上海中沪电子有限公司是我国早期从事传感器研发制造的企业之一，拥有多项自主知识产权。产品被广泛应用于航空航天、航海、铁路、石油化工、机床、包装印刷、纺织等各行各业。



YF2 光电传感器



YK2 光电传感器



YX4 光纤传感器



ZLJ/ZCJ 接近传感器

安全工作 安全生活  
安全产品 中沪提供

ISO9001 CE

ZONHO ELECTRONICS CO.,LTD.

上海中沪电子技术研究设计所

上海中沪电子有限公司

信箱：上海市020-047信箱

邮编：200020

总部：上海市闵行区都会路2338号9号楼

邮编：201108

电话：021-64393203 54363635

传真：021-54353161

技术服务热线：400-820-1600 800-820-1600

Http://www.zonho.com.cn Email:info@zonho.com.cn

**ZONHO**

万方数据

▶ 反馈服务编码 6111

# CONTENTS 目录

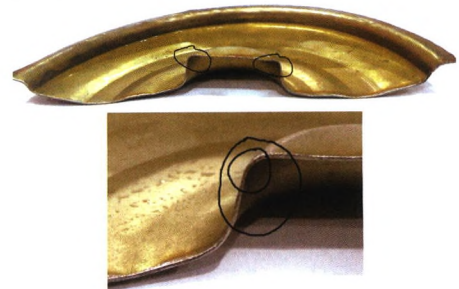
2019.4 总第453期

## 技术 应用 | Technology

- 31** 浅谈高速自动化生产线的仿真曲线编程  
Programming of Simulation Curve of Automatic High-Speed Stamping Line

## 生产 主辅工艺 | Manufacture

- 33** 大凸缘薄壁件冲压成形失效分析及解决方案  
Analysis of the Large-Flange Thin-Wall Parts Stamping Failure and its Solutions



- 38** 机器人滚边质量缺陷的仿真分析与改善措施  
Simulation Analysis and Improvement Measures of the Robot Edging Defects



- 42** 浅谈精冲齿圈压板的分析与改进  
Analysis and Improvement of the Vee-Ring Used in the Fine-Blanking

## 14~15 资讯 | Market News

## 14 声音 | Voice

单位名称	查询编码	位置
协易科技精机(中国)有限公司	6168	封面A
福斯润滑油(中国)有限公司	6071	封二A
中安重工自动化装备有限公司	6045	封面B
宁波念初机械工业有限公司	6152	封二B
欧瑞康巴尔查斯涂层(苏州)有限公司	6308	封三
艾伯纳工业炉(太仓)有限公司	6262	封底
故城县风动摩擦密封材料有限公司	6030	1
博沃香港有限公司	6312	2
隔而固(青岛)振动控制有限公司	6040	3
宁波拓诚机械股份有限公司	6116	4
2019年中国国际金属成形展览会		5
上海国际汽车制造技术与装备及材料展览会		6
杰梯晞精密机电(上海)有限公司	6115	7
上海亮银精密工具有限公司	6329	8
2018年度冲压行业十大事件评选结果		9
上海中沪电子技术研究设计所	6111	10
江苏省徐州锻压机床厂集团有限公司	6081	11
第十九届中国国际模具技术和设备展览会		13
广东锻压机床厂有限公司	6132	44

# CONTENTS 目录

2019.4 总第453期

生产 智造 | Manufacture

## 45 浅谈冲压生产线自动化的升级方案 Upgrading of Automation System of Stamping Line



生产 安全与防护 | Manufacture

## 48 防液压机滑块脱落的几种常用安全措施 Measures to Prevent the Slide of Hydraulic Press Unexpected Drop-Down



生产 检验与检测 | Manufacture

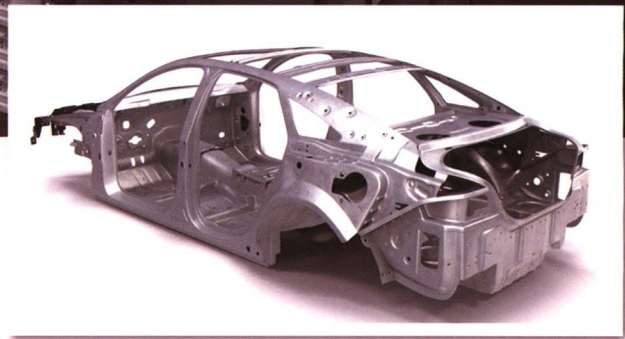
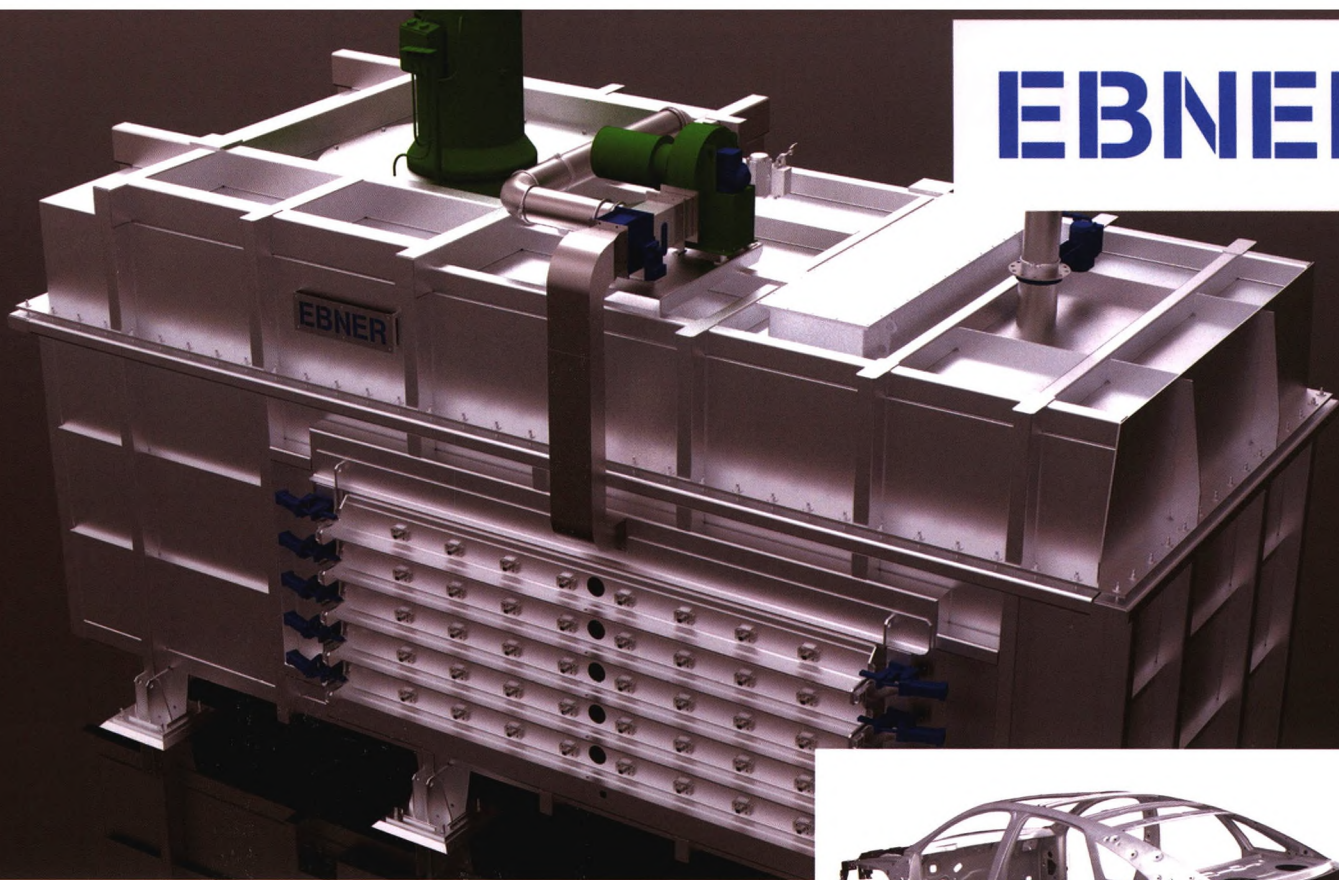
## 51 模具调试验收与车身焊接调试验收的工艺实施(下) Die and Auto-body Welding Commissioning and Acceptance (2/2)

装备 维护与保养 | Equipment

## 54 浅谈冲压机械润滑点检方法 The Checklist of the Lubrication System of Stamping Machines



手机扫描二维码  
在线浏览电子杂志



▶ 反馈服务编码 6262

## HOTFORM®

### 适用于铝热成型零部件的热处理炉

铝热成型部件仅需一个处理过程即可实现复杂形状的成型,而热成型炉是铝片成型的关键设备之一。

艾伯纳®多层箱式炉配备高对流传热系统,可对铝料片快速精准加热。不产生过热,不损伤铝片表面。等料片加热到规定温度后,装卸料叉可将料片从炉内快速准确地取出并直接放置到冲压机上,进行冲压和冷却。这种方式使铝片具有更高的成型性能。成型后的时效过程可以提高其强度。

炉内空间仅需要35 - 50 平方米,可在五层内实现对最大尺寸2 x 3 米的料片加热处理。加热好的料片逐一从炉内移出,并放置在热成型的压机内。

HOTFORM®多层批式炉已获得CQI-9认证。可根据客户的不同要求,配备燃气加热或电加热系统。同时配备冷却系统在压机或炉子出现故障的情况下防止料片过热。



艾伯纳®工业炉公司  
Ebner-Platz 1  
4060 Leonding  
AUSTRIA  
电话: (+43) 732 6868 0  
sales@ebner.at



艾伯纳®工业炉美国公司  
224 Quadral Drive  
Wadsworth, Ohio 44281  
USA  
电话: (+1) 330 335 1600  
sales@ebnerfurnaces.com



艾伯纳®工业炉(太仓)有限公司  
江苏省太仓市北京东路82号  
215400  
中国  
电话: (+86) 512 5357 6868  
sales@ebner.cn



艾伯纳®印度有限公司  
A/310-311 Dynasty Business  
Park,  
J B Nagar, Andheri-Kurla Road,  
Andheri East, Mumbai - 400059  
INDIA  
电话: (+91) 22 6139 3333  
office-ei@ebner.cc

