

锻造冲压



QK2246989



2022.22

半月刊·11月(下)
总第543期

冲压 [11]

· 中国锻压协会主办 · 国内统一刊号 CN11-5136/TH · 国际标准刊号 ISSN1672-5638 · 邮发代号 80-683

广告



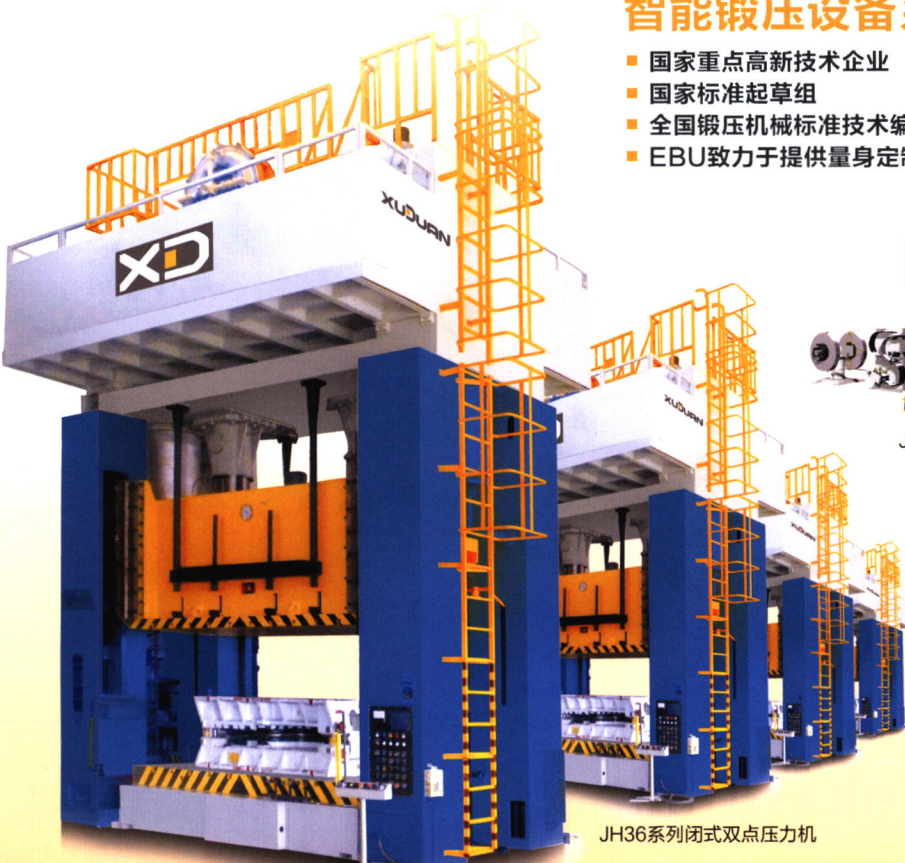
智能锻压设备系统集成商

- 国家重点高新技术企业
- 国家标准起草组
- 全国锻压机械标准技术编制单位
- EBU致力于提供量身定制的整体解决方案



张世顺

济南二机床集团有限公司
党委书记、董事长



JH36系列闭式双点压力机



JF75G系列闭式双点
高速精密压力机



JL36系列整体框架
闭式双点压力机



YX27K系列
框架液压机

百年徐锻 质量为先



JH39系列闭式四点压力机



伺服热成形生产线



EBU STA自动压力机



JH21系列开放式高性能
固定台压力机

导读

专题·报道

基于滑块曲线编程的伺服压力机生产线工艺改善研究

浅谈高速冲压线干涉曲线的检查方法

产业·分析

降低成本的核心

生产·主辅工艺

空调器两器边板生产工艺提升技术研究

工模具·调试

影响模具斜楔动作的因素分析



拿出手机扫一扫
锻压行业全知道

▶ 广告服务编码 6081

江苏省徐州锻压机床厂集团有限公司

地址: 江苏省徐州市高新技术产业开发区第二工业园区昆仑路3号
销售电话: 0516-83531111 83531000 全国统一客服电话: (400)0520811
传真: 0516-83531666 邮箱: xd-yxgs@126.com 网址: www.xudian.com.cn



ISSN 1672-5638



锻造与冲压

(冲压版)

技术

市场

订阅特优价

全年180元

半月刊：零售价15元

邮发代号：80-683

电话：0086 10 5305 6669

电子邮件：magazine@chinaforge.org.cn



CONTENTS 目录

2022.22 总第543期

观察 | Observation

- 13** 锻压生产企业的变与不变
What We Should Change in Metal Forming Works

本期专题

伺服冲压和液压高速冲压设备、 冲压件采购、金属成形展 及会议特刊

专题 综述 | Features

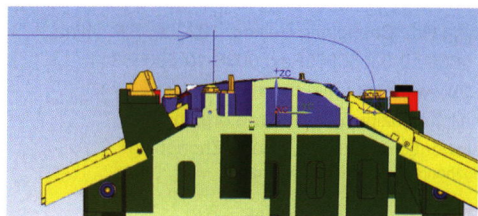
- 17** 打造行业第一品牌专业展会，助力中国装备制造业高质量发展——2023中国国际金属成形展览会7月相约沪上
Introduction to MetalForm China 2023

专题 报道 | Features

- 20** 基于滑块曲线编程的伺服压力机生产线工艺改善研究
Research on Improving Process of Servo Press Production Line Based on Programming Control on the Motion Curve of Slider



- 23** 浅谈高速冲压线干涉曲线的检查方法
Discussion on Inspection Method of Interference Curve of High Speed Pressing Line



他们选择我们，您呢？



冲压行业实效媒体

招商热线

010-53056669

万方数据

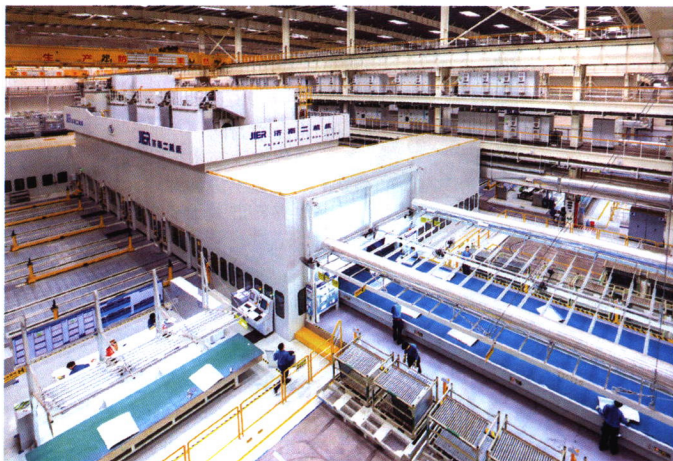
CONTENTS

2022.22 总第543期

27 高速冲压模具吊紧缓冲组件的设计原则
The Designing Principles of the Buffer Assembly of High Speed Stamping Die

企业 报道 | Enterprise

30 在国际舞台擦亮“中国制造”名片
——访济南二机床集团有限公司党委书记、董事长张世顺
Win Glory "Made in China"—An Interview with Mr.Zhang Shishun, Head of JIER Machine-Tool Group Co., Ltd.



产业 分析 | Industry

37 降低成本的核心
The Core of Cost Saving

影响设备成本的因素有很多，如果能够维护管理得当的话，包括正确引导或指导用户使用，做好预防性维修和维护，合理的备品备件与库存，都是比较好的降低生产成本的方法，能给企业带来良好的经济效益。

技术 智造 | Technology

40 基于DELMIA软件的Tooling线下预搭仿真研究
Research on Off-Line Pre-Building Simulation of Tooling Based on DELMIA Software

单位名称	查询编码	位置
协易科技精机(中国)有限公司	6168	封面A
扬力集团股份有限公司	6141	封二A
江苏省徐州锻压机床厂集团有限公司	6081	封面B
博葳特贸易(上海)有限公司	6312	封二B
扬州锻压机床有限公司	6001	封三
宁波念初机械工业有限公司	6152	封底
隔而固(青岛)振动控制有限公司	6040	1
青岛爱博瑞隔振技术有限公司	6254	2
故城县风动摩擦密封材料有限公司	6030	3
苏州网宏自动化设备有限公司	6375	4
《锻造与冲压》(冲压版)2023文化元素计划		5
《锻造与冲压》(冲压版)2023出版计划		6
杰梯睿精密机电(上海)有限公司	6115	7
中国锻压协会		9
维德视频网		11
艾伯纳贸易(太仓)有限公司		15
爱璞特(上海)自动化液压机模具贸易有限公司	6042	50



手机扫描二维码
在线浏览电子杂志

CONTENTS

2022.22 总第543期

生产 主辅工艺 | Manufacture

44 空调器两器边板生产工艺提升技术研究
Study on Improving of Process of the Side Plate of Air Conditioner



49 一种侧围A柱起皱的原因分析和解决办法
Cause Analysis and Solution of Puckering on a Side A-Pillar

生产 质量控制 | Manufacture

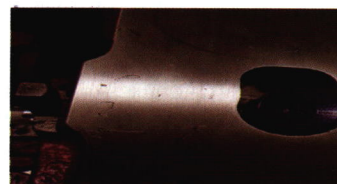
52 汽车车身外覆盖件表面麻点的控制
Control of Pock Marks on Surface of the Outer Panel

工模具 模具 | Die & Tooling

56 新品项目冲压覆盖件和模具开发投产推进
New Panel Designing and Tooling Developing

工模具 调试 | Die & Tooling

61 影响模具斜楔动作的因素分析
Analysis of Factors Affecting the Action of Cam of the Die



本期文化元素 **古代建筑** | 中国古代建筑的世界之巅

14~16 资讯 | Market News

14 声音 | Voice



念初机械工业有限公司

CFG Machinery Industrial Co., Ltd.



▶ 广告服务编码 6152

业界先进的压力机生产制造专家 为企业量身定制系统化自动整合方案

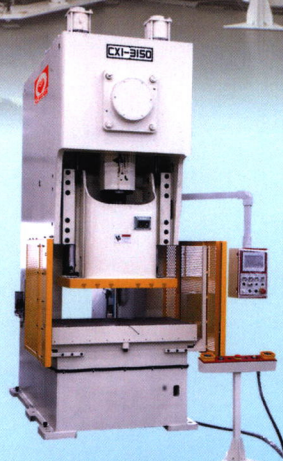


800吨闭式单点 肘节式压力机

现场研发区



250吨闭式单点压力机



315吨开式单点压力机



160吨半闭式单点压力机

浙江省宁波市镇海经济开发区金丰北路21号

Tel : 0574-86596200

Fax : 0574-86596209

E-mail : sales@cfgpresses.com

联系热线 : 135-6633-1954

www.cfgpresses.com

