

锻造炉冲压

· 中国锻压协会主办 · 国内统一刊号 CN11-5136/TH · 国际标准刊号 ISSN1672-563



QK2210608

告



广告服务编码 6322



陕西博创电器有限公司

陕西博创电器有限公司创建于2016年1月。企业在刚刚成立之初即吸引了行业内众多前辈、同僚及用户的关注目光与期待。年轻的公司，年轻的管理团队，本着将感应加热设备国产品牌推向全球的志向，努力的奋斗着。

博创电器的品牌年轻，核心团队的从业经验却并不年轻。核心团队人员的从业经历均达到20年以上，积累了丰富的经验。几乎参与了涵盖感应加热所有类型设备的方案制定、研发、制造、安装调试及售后跟踪等全过程。拥有各种感应加热设备的设计、制造能力。

作为感应加热设备制造商中的一支新生力量，博创电器遵循技术革新、持续进步的

精神，在已成熟的技术上进行了持续性的改进与升级。

博创电器以一颗年轻拼搏的心，定用优质的设备，完善的服务将感应加热国产品牌丰满的形象推至全球市场。选择博创电器，还您一个性、价俱佳的满意产品！



手机站二维码



微信二维码

博大精深 创新求进

万方数据

地址：陕西省咸阳市高新区咸兴路东段

电脑站：www.sxbcdq.com

联系人：郑鑫浩

电话：029-33232734

手机站：m.sxbcdq.com

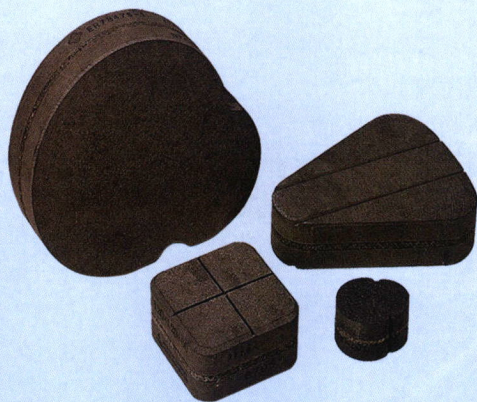
手机：18602967983

邮箱：makezheng@aliyun.com

广告

JTC 上海 是日本 JTC 全资的中国子公司，以锻压机床（冲床）的生产和使用企业为主要服务方向，所供进口产品有：理研光电保护器、吨位仪及各种冲压检测设备；干、湿式离合器摩擦片（东海）；密封件（NDK）、模高显示器（和光）、橡胶气囊（横滨）等。公司拥有强大的技术服务团队，为客户提供优质的产品和先进的技术支持！

● 刹车摩擦片——日本东海



- 耐用：使用寿命长、摩擦系数稳定
- 舒适：低噪音、摩擦无异味
- 环保：无石棉、对作业者身体无损害
- 普适：根据客户需求尺寸和形状加工，适用于各类冲压、锻造设备

● 吨位检测装置（吨位仪）——日本理研



二通道吨位仪

- 瞬时显示冲压吨位
- 保护冲床，避免超载使用
- 保护模具
- 保证产品精度
- 检测精度：1% 以内
- 检测范围：
二通道 10 吨~4000 吨
四通道 10 吨~9000 吨



四通道吨位仪



杰梯晞精密机电（上海）有限公司

<http://www.jtcs.cn>

上海市浦东新区商城路 660 号乐凯大厦 8 楼 B 座
电话：021-6888-9130 传真：021-5836-1007

▶ 广告服务编码 6115

万方数据

CONTENTS 目录

2022.5 总第526期

观察 | Observation

14 以点带面与以面促点——特殊性与普遍性问题
Experience & Reality—Particularity and Universality

本期
专题

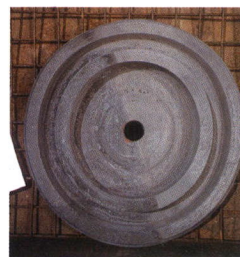
原材料(钢、有色金属)与下料 表面处理工艺/模锻件机加工

专题 报道 | Features

20 TC18大型自由锻件准 β 锻造变形过程控制
Deformation Control of Quasi- β Forging for Heavy TC18 Open-Die Forging

26 重复热处理及防护层对CrNiMoV钢锻件组织性能的影响

Effects of Repeated Heat Treatment and Protective Coating on Microstructure and Properties of CrNiMoV Steel Forging



31 超高强度300M钢锻件表面质量控制技术
Surface Quality Control Technology of 300M Ultra High Strength Steel Forging

34 喷丸强化表面的疲劳过程
Fatigue Process of Shot Peened Surface

本期文化元素 **中国武术** | 武术理论之十大武功秘笈

16~18 资讯 | Market News

16 声音 | Voice

他们选择我们，您呢？



锻造行业实效媒体

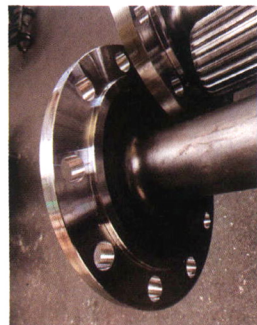
招商热线

010-53056669

CONTENTS 目录

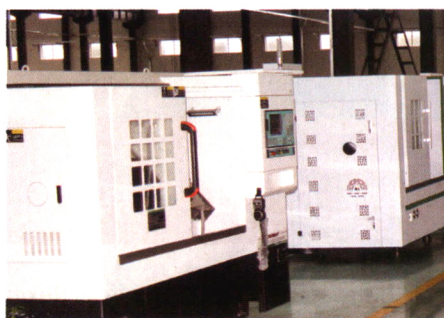
2022.5 总第526期

38 半轴精车、钻孔、孔倒角自动化设计
Automatic Designing of Semi-Axis Finishing, Drilling and Hole Chamfering



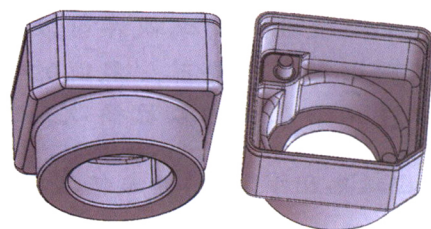
企业报道 | Enterprise

42 汉峰科技：
致力成为锻造行业的切削自动化专家
HANFENG TECHNOLOGY：
Focus on the Cutting Automation



技术应用 | Technology

46 一种车用摄像头壳体冷挤压成形工艺与模具设计
A Cold Extrusion Forming Process and Die Designing of a Car Camera Shell



| 单位名称 | 查询编码 | 位置 |
|-------------------------|------|-------|
| 陕西博创电器有限公司 | 6322 | 封面A |
| 武汉新威奇科技有限公司 | 6134 | 封二A |
| 山东宏杰自动化设备有限公司 | 6264 | 封面B |
| 诸城市圣阳机械有限公司 | 6023 | 封二B |
| 东台丰华炉业有限公司 | 6056 | 封三 |
| 青岛宏达锻压机械有限公司 | 6082 | 封底 |
| 苏州工业园区久禾工业炉有限公司 | 6199 | 1 |
| 山西晨辉锻压设备制造股份有限公司 | 6092 | 2 |
| 山东凯泰焊接技术有限公司 | 6149 | 3 |
| MANYO CO.,LTD (株式会社 万阳) | 6181 | 4 |
| 浙江精勇精锻机械有限公司 | 6112 | 5 |
| 中机锻压江苏股份有限公司 | 6270 | 6 |
| 昆山泰咏贸易有限公司 | 6223 | 7 |
| 杰梯晞精密机电(上海)有限公司 | 6115 | 8 |
| 应达工业(上海)有限公司 | 6058 | 9 |
| 重庆恒锐金鼎感应科技有限公司 | 6136 | 11 |
| 浙江晋旺精密汽配有限公司 | 6277 | 13 |
| 江苏百协精锻机床有限公司 | 6054 | 15 |
| 埃博普感应系统(上海)有限公司 | 6172 | 17 |
| 开封现代工业炉有限公司 | 6148 | 19 |
| 中纺流通(北京)会展有限公司 | 6379 | 21 |
| 锻造自动化会议 | | 23 |
| 2022中国国际金属成形展览会 | | 25 |
| 锻压采供平台 | | 27 |
| 维德视频网 | | 29 |
| 《锻造与冲压》(锻造版)2022文化元素计划 | | 后插加厚A |
| 《锻造与冲压》(锻造版)2022出版计划 | | 后插加厚B |



手机扫描二维码
在线浏览电子杂志

CONTENTS 目录

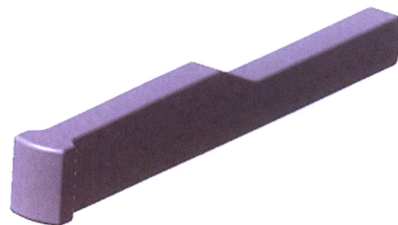
2022.5 总第526期

生产 材料 | Manufacture

- 51** 挤压温度对TA2大口径管材组织与性能的影响
Influence of Extrusion Temperature on Microstructure and Properties of Heavy TA2 Tube

生产 主辅工艺 | Manufacture

- 55** Ti55531钛合金锻件工艺研究及试制
Process Research and Try Production of Ti55531 Titanium Alloy Forging



工模具 模具 | Die & Tooling

- 62** 汽车等速传动轴模具五轴加工工艺优化研究
Optimization of the Machining Process of the Die of a Constant Velocity Drive Shaft by 5-Axis Machine

装备 解决方案 | Equipment

- 65** 前轴悬链式调质线调试总结
Commissioning of a Catenary Suspension Quenching and Tempering Line of a Front Axle

产品 研发与设计 | Product

- 69** 大型支座锻件工艺开发及优化提高
Development and Optimization of a Heavy Support Forging Process

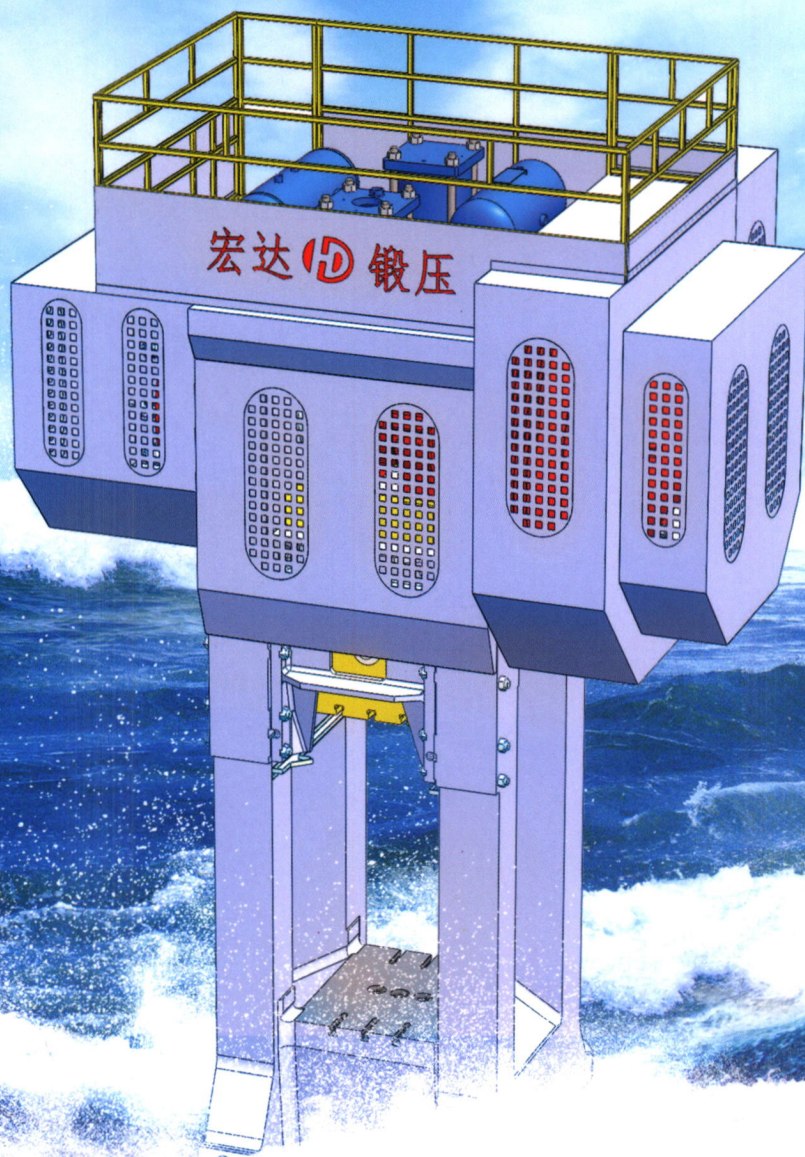


广告



宏达锻压
HONGDA METAL FORMING

追求效益与安心
请选宏达装备与技术



青岛宏达锻压机械有限公司
QINGDAO HONGDA METAL FORMING MACHINERY CO.,LTD.

▶ 广告服务编码 6082

地址：山东青岛胶州市广州北路297号
Add: No.297 Guangzhou Road jiaozhou Qingdao Shandong China
电话：(Tel) +86-532-82290337
传真：(Fax) +86-532-82292758
E-mail: hongdaduanya@hotmail.com
万方数据