



# 中国耳鼻咽喉头颈外科

*ZHONGGUO ER BI YANHOU TOUJING WAIKE*

*CHINESE ARCHIVES OF*

*OTOLARYNGOLOGY-HEAD AND NECK SURGERY*

2016年5月 第23卷

May 2016, Vol.23, No.5

## 论 著

甲状腺髓样癌家系RET基因点突变质粒及稳定细胞系构建 陆凡倩等

染料木黄酮增强喉癌Hep-2细胞放射敏感性的研究 王惠民等

良性阵发性位置性眩晕治疗中体位改变速度的影响 朱思翔, 彭本刚

慢性分泌性中耳炎中Th17相关细胞因子白介素-17的测定 秦彩虹等

呼出气一氧化氮与变应性鼻炎的相关性分析 杜慧敏等

部分体外循环技术在严重气道阻塞性病变中的应用 朱越等

## 第 5 期

ISSN 1672-7002



中华人民共和国国家卫生和计划生育委员会主管

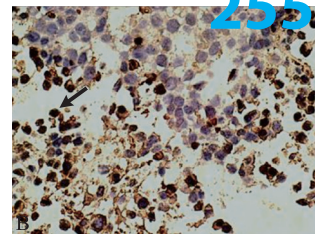
中国医疗保健国际交流促进会 北京市耳鼻咽喉科研究所主办

# 目次

第23卷, 第5期, 2016年5月28日出版

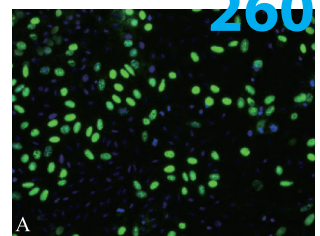
## 论著

- 247 经静脉低剂量亚甲蓝甲状旁腺定位在甲状腺手术中的初步应用  
钟琦, 房居高, 马泓智, 李平栋, 冯凌
- 250 甲状腺髓样癌家系RET基因点突变质粒及稳定细胞系构建  
陆凡倩, 陈晓红, 寇秀娟, 白云龙, 冯亚茹, 杨静, 王伯淳
- 253 反义细胞角蛋白13基因对人鼻咽癌HNE1细胞移植瘤放疗敏感性的影响  
苗春雨, 余宏
- 259 染料木黄酮增强喉癌Hep-2细胞放射敏感性的研究  
王惠民, 周渝, 张淑香
- 263 III型外耳道胆脂瘤手术治疗的术式选择  
钟兆棠, 梁敏志, 陈泽
- 267 良性阵发性位置性眩晕治疗中体位改变速度的影响  
朱思翔, 彭本刚
- 269 湖州市新生儿听力和耳聋基因联合筛查结果分析  
忻蓉, 顾春健, 娄志武, 沈学萍, 蒋琦
- 273 慢性分泌性中耳炎中Th17相关细胞因子白介素-17的测定  
秦彩虹, 赵守琴, 李洁, 王阳, 杨琳, 任冉
- 275 四川宜宾、云南昭通及部分长江上游地区变应性鼻炎患者的变应原分布特点及结果分析  
王建洪, 黄榆岚, 王仁君, 李雪梅, 杨红梅, 文万林
- 279 呼出气一氧化氮与变应性鼻炎的相关性分析  
杜慧敏, 徐珏, 罗旭东, 兰龙江
- 283 标准化尘螨变应原皮下特异性免疫治疗持续性儿童变应性鼻炎的长期疗效观察  
龙娟, 曾瑞芳, 艾金刚, 谢祚仲, 谭国林
- 287 部分体外循环技术在严重气道阻塞性病变中的应用  
朱越, 黄志纯, 冯旭, 朱新, 刘志勇, 何伟



255

图2 B C1组, CK13阳性表达可见棕黄色颗粒(←所示), HE×400



260

图1 免疫荧光EdU检测不同组别对Hep-2细胞增殖的影响。A 对照组

# 目次

第23卷, 第5期, 2016年5月28日出版

## 临床经验

- 272 Foley导尿管治疗腺样体切除术后出血  
曾宸, 喻国冻, 焦传家
- 291 口咽鳞状细胞癌新鲜冰冻组织中人乳头状瘤病毒的检测及分型  
张海中, 单春光, 王静妙, 黄爱萍
- 293 长链非编码RNA在甲状腺乳头状癌中的表达谱分析  
丁金旺, 张煜, 王克义, 屠巧峰, 时晶晶, 张卧, 彭友, 潘钢, 叶柳青, 罗定存
- 295 眼用磁铁在耳鼻磁性异物取出术中的应用  
张玲, 徐江, 刘兵
- 297 外耳道囊肿的诊治  
吴国民, 童雷, 吴娇娇
- 299 先天性内耳畸形的临床表现及处理  
戴国平, 刘平, 徐家兔
- 302 后半规管良性阵发性位置性眩晕的诊治分析  
赵慧贤, 朱丽雅, 刘鑫国
- 305 地佐辛经鼻给药对鼻内镜手术围拔管期血流动力学及眼内压的影响  
王鹏, 李庆丰, 林红, 黄庆先, 杨德军

## 病例报道

- 282 肝移植术后肝肾功能不全合并高血压糖尿病全鼻窦开放术1例  
王崑, 王中亮, 曾珍, 苏跃, 臧军
- 307 射频消融治疗气管内异位甲状腺1例  
陈康兵, 谭月, 程金章, 王宗贵, 文连姬, 赵福龙

## 消息

- 266 《中国耳鼻咽喉头颈外科》、《国际耳鼻咽喉头颈外科杂志》网络远程投稿审稿系统使用说明
- 278 2016年本刊直接使用缩略语的医学词汇
- 281 中华医学会2016年全国变态反应学术会议征文通知

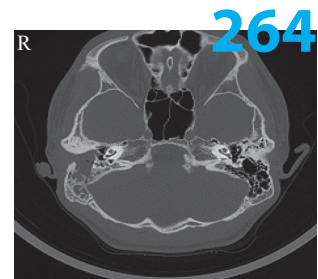


图3 颞骨CT轴位, 右外耳道胆脂瘤破坏较深, 已突入鼓室, 边缘相对不规则

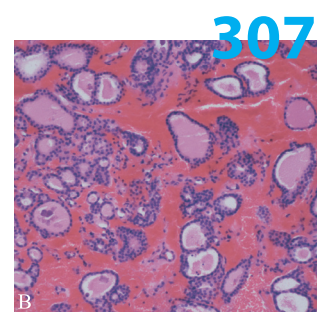


图1 B有滤泡样结构, 其内见有胶质样物, 细胞较一致, 无明显异型性, 考虑为甲状腺滤泡组织, HE×200