

ISSN 1672-7002

CN11-5175/R



QK1744593



中国耳鼻咽喉头颈外科

ZHONGGUO ER BI YANHOU TOUJING WAIKE

CHINESE ARCHIVES OF

OTOLARYNGOLOGY-HEAD AND NECK SURGERY

2017年10月 第24卷

October 2017, Vol.24, No.10

论 著

迷路下入路开放内耳道手术相关解剖结构的CT测量 沈鹏等

言语编码策略升级对成年人工耳蜗使用者听觉效果影响的研究 亓贝尔等

经鼻内镜与传统直视下鼻泪管逆行置管术治疗慢性泪囊炎的临床对比研究 邓慧仪等

内镜下经鼻扩大入路至斜坡区的应用解剖学研究 曾宪海等

阻塞性睡眠呼吸暂停低通气综合征术后延迟拔管并发症分析 包卫亮等

第10期

ISSN 1672-7002



9 771672 700178

万方数据



扫描二
维码
加官方
微信

中华人民共和国国家卫生和计划生育委员会主管

中国医疗保健国际交流促进会 北京市耳鼻咽喉科研究所主办

目次

第24卷，第10期，2017年10月28日出版

论 著

- 497 磁共振成像在继发性甲状旁腺功能亢进术前定位的诊断价值
宁玉东, 王田田, 薄少军, 李洪跃, 杨晓琦, 徐先发
- 501 头颈鳞状细胞癌组织Lin28A/B表达及其临床的初步研究
钟琦, 张洋, 房居高
- 506 外耳道胆脂瘤的临床特征及治疗
刘志, 卢连军
- 509 迷路下入路开放内耳道手术相关解剖结构的CT测量
沈鹏, 郑作锋, 杨立军, 李丽娟, 李建瑞
- 512 腺样体切除治疗儿童分泌性中耳炎的疗效研究
吴云文, 于锋, 王海涛, 颜永毅
- 515 电诱发听性脑干反应和电诱发镫骨肌反射阈值在内耳畸形儿童人工耳蜗植入术后调机中的运用
乔晓峰, 李昕, 白银焕, 王国萍, 郑巍, 李同丽
- 519 言语编码策略升级对成年人工耳蜗使用者听觉效果影响的研究
亓贝尔, 古鑫, 董瑞娟, 刘子夜, 刘博
- 525 经鼻内镜与传统盲视下鼻泪管逆行置管术治疗慢性泪囊炎的临床对比研究
邓慧仪, 杨钦泰, 王涛, 凌士奇, 王玮豪, 黄雪琨, 李美娇, 张革化
- 529 内镜下经鼻扩大入路至斜坡区的应用解剖学研究
曾宪海, 汤文龙, 李娟娟, 赵海亮, 邱书奇
- 533 持续气道正压通气对阻塞性睡眠呼吸暂停低通气综合征患者难治性高血压的影响
王海威, 刘会苗, 郑振宇
- 536 阻塞性睡眠呼吸暂停低通气综合征术后延迟拔管并发症分析
包卫亮, 唐世雄, 王耀文, 程鹏, 卿菁, 欧阳天斌, 陈旭东
- 540 咽喉反流性疾病临床分析
成雷, 孙凤新, 贾若, 李凤

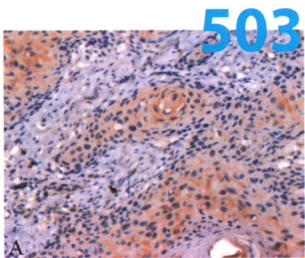


图1 A Lin28A在舌癌原发灶中阳性表达于细胞浆, SP×200

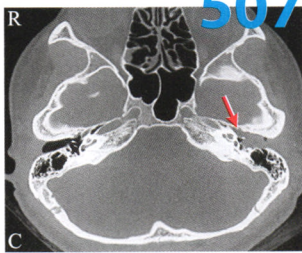


图1 颞骨CT轴位, C 外耳道胆脂瘤Ⅲ期, 病变侵及左中耳(→所示), 左骨性外耳道扩大

目次

第24卷, 第10期, 2017年10月28日出版

临床经验

- 543 SRM-IV型前庭功能治疗系统治疗良性阵发性位置性眩晕的疗效评估
及对患者生活质量的影响
牛传贵, 牛善利, 许心茂, 周梅
- 545 外半规管良性阵发性位置性眩晕诊治分析
赵慧贤, 刘鑫国, 田永远, 邢金燕, 谭建成, 王月田, 杨丹
- 547 全频下降型突发性聋患者听力初始恢复频率与预后相关性研究
司建平, 姜子刚, 杨丽莉, 赵东, 张博文, 刘茜茜, 张凌燕, 李蕊
- 549 鼻内镜下鼻前庭囊肿揭盖术临床分析
高峰, 顾平, 钟志生, 汪旭

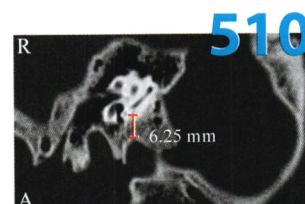


图1 A 后半规管下端到颈静脉球顶端之间的最短距离(斜矢状位)

病例报道

- 551 喉侵袭性纤维瘤病1例
王金月, 许承弼, 辛丁, 李绍楠, 熊海丹

消息

- 500 2017年本刊直接使用缩略语的医学词汇
- 539 《中国耳鼻咽喉头颈外科》、《国际耳鼻咽喉头颈外科杂志》网络远程投稿
审稿系统使用说明

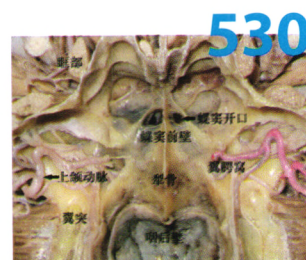


图1 于翼突前方水平冠状位切开尸头, 暴露蝶窦前壁及翼腭窝

Contents

Volume 24, Number 10, October 28, 2017

Original Articles

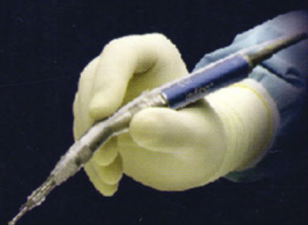
- 497** Diagnostic value of magnetic resonance for preoperative localization of the parathyroid glands in secondary hyperparathyroidism patients
NING Yudong, WANG Tiantian, BO Shaojun, LI Hongyue, YANG Xiaoqi, XU Xianfa
- 501** Expression and clinical study of Lin28A/B in head and neck squamous cell carcinoma
ZHONG Qi, ZHANG Yang, FANG Jugao
- 506** Clinical characteristics and treatment of external auditory canal cholesteatoma
LIU Zhi, LU Lianjun
- 509** Computed tomographic analysis of anatomic structure related to the infralabyrinthine approach to the internal auditory canal
SHEN Peng, ZHENG Zuofeng, YANG Lijun, LI Lijuan, LI Jianrui
- 512** Effect of adenoidectomy on treatment of pediatric secretory otitis media
WU Yunwen, YU Feng, WANG Haitao, YAN Yongyi
- 515** Application of EABR and ESRT in children with inner ear malformation after cochlear implantation
QIAO Xiaofeng, LI Xin, BAI Yinhuan, WANG Guoping, ZHENG Wei, LI Tongli
- 519** Effect of speech recognition outcomes in mandarin-speaking cochlear implant users with updated speech coding strategy
QI Bei'er, GU Xin, DONG Ruijuan, LIU Ziyi, LIU Bo
- 525** A comparative study of endoscopic silicone tube intubation and conventional blind silicone tube intubation in the treatment of chronic dacryocystitis
DENG Huiyi, YANG Qintai, WANG Tao, LING Shiqi, WANG Weihao, HUANG Xuekun, LI Meijiao, ZHANG Gehua
- 529** Applied anatomic study of the clivus region by extended endoscopic endonasal approach
ZENG Xianhai, TANG Wenlong, LI Juanjuan, ZHAO Hailiang, QIU Shuqi
- 533** Effect of the continuous positive airway pressure on refractory hypertension in patients with obstructive sleep apnea hypopnea syndrome
WANG Haiwei, LIU Huimiao, ZHENG Zhenyu
- 536** Clinical analysis of complications in OSAHS patients with delayed extubation after surgery
BAO Weiliang, TANG Shixiong, WANG Yaowen, CHENG Peng, QING Jing, OUYANG Tianbin, CHEN Xudong
- 540** Clinical analysis of patients with Laryngopharyngeal reflux disease
CHENG Lei, SUN Fengxin, JIA Ruo, LI Feng



IPC™手术动力系统



INDIGO™
高速耳科手柄



EM200 STYLUS™
高速耳科手柄



VISAO™
高速耳科手柄



美敦力新一代IPC（手术动力系统）创新设计理念

- 提供一个更方便、高效的耳鼻喉动力平台
- 更安心、更微创手术理念
- 满足精细手术发展需求：耳显微外科及耳神经外科

手术动力系统
Integrated Power Console

产品禁忌内容或注意事项详见产品中文说明书。

生产企业名称：Medtronic Xomed, Inc.

产品注册号：国食药监械（进）字2014第2542159号

沪医械广审（文）第2017040500号

Medtronic
美 敦 力

万方数据

ISSN 1672-7002 CN 11-5175/R 邮发代号：82-613 国内定价：15.00元