



QK2134188



中国耳鼻咽喉头颈外科

ZHONGGUO ER BI YANHOU TOUJING WAIKE

*CHINESE ARCHIVES OF
OTOLARYNGOLOGY-HEAD AND NECK SURGERY*

2021年8月 第28卷

August 2021, Vol.28, No.8

党为人民谋健康的100年专栏·耳鼻咽喉头颈外科影像学专题

术前颈部高分辨增强CT预判颞下皮瓣静脉回流走行对手术的指导意义[论著] 时倩等

慢性单侧孤立性额窦炎额窦引流通道大小的CT影像学研究[论著] 朱正茹等

以颅骨体表骨性结构为配准标定点的方法在鼻内镜导航手术中的应用[论著] 王彦君等

不同年龄段慢性鼻-鼻窦炎患者外周血白细胞和嗜酸细胞与鼻窦CT的相关分析[论著] 尤权杰等

^{18}F -FDG PET/CT脑葡萄糖代谢显像探索强噪声对脑功能的影响[论著] 于湛等

3D光标跟踪法在鼻窦CT读片中的作用[论著] 王彦君等

第 8 期

ISSN 1672-7002



9 771672 700215



扫描二
维码
加官方
微信

万方数据

中华人民共和国国家卫生健康委员会 主管
中国医疗保健国际交流促进会 北京市耳鼻咽喉科研究所 主办

党为人民谋健康的100年专栏·耳鼻咽喉头颈外科影像学专题

- 463

术前颈部高分辨增强CT预判颞下皮瓣静脉回流走行对手术的指导意义[论著]
时倩, 房居高, 马泓智, 侯丽珍, 冯凌, 何时知, 王茹, 廉猛, 沈茜茜
- 468

慢性单侧孤立性额窦炎额窦引流通道大小的CT影像学研究[论著]
朱正茹, 雷齐鸣, 龙雨, 张小兵
- 472

以颅骨体表骨性结构为配准标定点的方法在鼻内镜导航手术中的应用[论著]
王彦君, 刘启桐, 杜晶艳, 刘锦峰, 王宁宇
- 476

不同年龄段慢性鼻-鼻窦炎患者外周血白细胞和嗜酸细胞与鼻窦CT的相关分析[论著]
尤权杰, 黄琦, 谢如姣, 任远, 郭振华
- 480

¹⁸F-FDG PET/CT脑葡萄糖代谢显像探索强噪声对脑功能的影响[论著]
于湛, 聂彬彬, 田毅, 牟甜甜, 田晶晶, 张晓丽, 魏永祥
- 483

3D光标跟踪法在鼻窦CT读片中的作用[论著]
王彦君, 张娟, 刘锦峰, 王春燕, 王宁宇

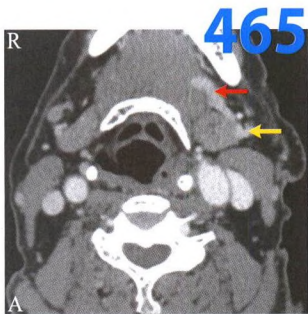


图1 颈部高分辨薄层增强CT水平位, A 颞下静脉(→)于下颌骨下缘水平汇入面静脉(→)

论著

- 487

104例食管伴下咽双原发癌与单发食管癌的临床特点比较及预后分析
郑伟慧, 郭良, 楼建林, 赵坚强
- 492

草苺蓉多糖提取物对喉癌细胞增殖、迁移及程序性死亡分子1/程序性死亡配体-1水平的研究分析
崔静, 王帅帅, 曹萌萌, 单凤金, 佟旭楠, 高义怡, 张义
- 497

白细胞介素17、白细胞介素23和叉头状转录因子3在中耳胆脂瘤中的表达
叶子菁, 张锦, 吴文伟, 叶其恩, 杨家庆, 林昶
- 501

组蛋白去乙酰化酶在慢性鼻窦炎伴鼻息肉上皮中的表达研究
段甦, 韩新玲, 李颖, 张罗
- 506

个性化可调式口腔矫治器治疗轻中度阻塞性睡眠呼吸暂停低通气综合征的疗效评估
庞锋, 卢永田, 谭艳, 刘洁, 邓文敏, 林敏敏, 陶晶, 张湘民
- 510

婴幼儿颈深部病变压迫引起上气道梗阻的临床研究及误诊分析
冯爽, 秦昊, 孙昌志, 陈彦球, 罗仁忠

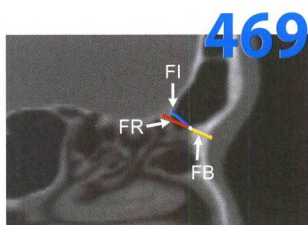


图2 FB(额嘴的厚度)、FI(额嘴最突出的部分与额窦后壁之间的最短距离)、额嘴最突出的部分与筛窦的筛房在颅底的最高附着点之间的距离(FR)的测量

目次

第28卷，第8期，2021年8月28日出版

短篇论著

- 514 经口腔前庭腔镜手术与颈部开放手术治疗甲状腺乳头状癌的临床研究
张海超, 陈隽, 周秦毅, 王家东
- 517 鼻内镜下等离子刀配合通气管治疗后鼻孔闭锁的疗效观察
杨岳斌, 周凤洁, 杨长亮
- 520 内镜下鼻腔成形术对鼻声反射及鼻阻力检测结果的影响分析
刘刚, 张久喜, 宗瑞婷, 郑凤琴, 胡民

病例报道

- 523 鼻腔恶性黑色素瘤与内翻性乳头状瘤共存1例
梁伟, 蔡晓, 甘青
- 524 以鼻出血为首发症状的上颌窦侵袭性骨母细胞瘤1例
资昊坤, 钟宇, 刘博, 曹轩, 王巧, 李云秋

综述

- 525 阻塞性睡眠呼吸暂停低通气综合征患者外周血基质金属蛋白酶水平Meta分析
赵亚会, 秦江波, 邱招凤, 郭建宙, 常玮

消息

- 467 2021年本刊直接使用缩略语的医学词汇

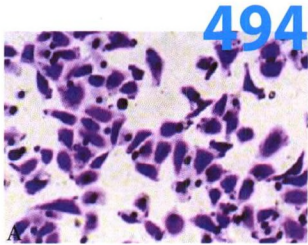


图4 A WY组, 无药物干扰组, 细胞分布密集, 细胞形态饱满且轮廓清晰, 结晶紫染色×200

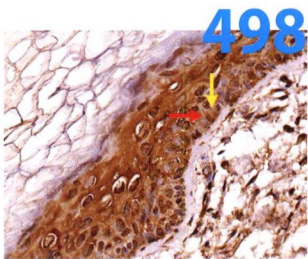


图3 IL-17在中耳胆脂瘤上皮中阳性表达, IL-17阳性表达定位于细胞膜和细胞质(→), 部分细胞核也着色(→), 免疫组化×400

Contents

Volume 28, Number 8, August 28, 2021

Celebration of CPC Centenary · Imaging in Otolaryngology Head and Neck Surgery

- 463** The guiding significance of predicting the venous route of submental flap by preoperative cervical high resolution enhanced multidetector computed tomography[Original Article]
SHI Qian, FANG Jugao, MA Hongzhi, HOU Lizhen, FENG Ling, HE Shizhi, WANG Ru, LIAN Meng, SHEN Xixi
- 468** CT imaging study of the size of frontal sinus drainage pathway in chronic unilateral isolated frontal sinusitis[Original Article]
ZHU Zhengru, LEI Qiming, LONG Yu, ZHANG Xiaobing
- 472** Application of skull bone markers registration in imaging guidance system guided endoscopic sinus and nasal skull base surgery[Original Article]
WANG Yanjun, LIU Qitong, DU Jingyan, LIU Jinfeng, WANG Ningyu
- 476** Study on the correlation between peripheral blood leukocytes, eosinophils and CT findings in patients with chronic rhinosinusitis at different ages[Original Article]
YOU Quanjie, HUANG Qi, XIE Rujiao, REN Yuan, WU Zhenhua
- 480** Evaluation of effects of intense noise on cerebral auditory functional regions in rats using ¹⁸F-FDG PET/CT[Original Article]
YU Zhan, NIE Binbin, TIAN Yi, MOU Tiantian, TIAN Jingjing, ZHANG Xiaoli, WEI Yongxiang
- 483** The application of 3D cursor tracking in CT reading of paranasal sinuses[Original Article]
WANG Yanjun, ZHANG Juan, LIU Jinfeng, WANG Chunyan, WANG Ningyu

Original Articles

- 487** Comparison of clinical and prognostic characteristics of 104 cases of double primary carcinoma of esophagus with hypopharynx and simple esophageal carcinoma
ZHENG Weihui, GUO Liang, LOU Jianlin, ZHAO Jianqiang
- 492** Effect of Cistanche deserticola extract on proliferation, migration and PD-1P/D-L1 level of laryngeal carcinoma cells
CUI Jing, WANG Shuaishuai, CAO Mengmeng, SHAN Fengfei, TONG Xunan, GAO Yiqia, ZHANG Yi
- 497** Expression of IL-17, IL-23 and Foxp3 in middle ear cholesteatoma
YE Zijing, ZHANG Jin, WU Wenwei, YE Qi'en, YANG Jiaqing, LIN Chang
- 501** Researches on the expression of histone deacetylases in epithelial cells of chronic rhinosinusitis with nasal polyps
DUAN Su, HAN Xinling, LI Ying, ZHANG Luo
- 506** Efficacy of the customized adjustable oral appliance in the treatment of mild and moderate obstructive sleep apnea hypopnea syndrome
PANG Feng, LU Yongtian, TAN Yan, LIU Jie, DENG Wenmin, LIN Minmin, TAO Jing, ZHANG Xiangmin
- 510** The clinical characteristics of the upper airway obstruction induced by cervical lesions in infants
FENG Shuang, SUN Changzhi, CHEN Yanqiu, QIN Hao, LUO Renzhong

Review Article

- 525** Peripheral blood matrix metalloproteinase in obstructive sleep apnea hypopnea syndrome: a Meta analysis
ZHAO Yahui, QIN Jiangbo, QIU Zhaofeng, GUO Jianzhou, CHANG Wei

广告

非镇静性抗组胺药物

发明专利号：ZL02128998.0

贝雪®
BEIXUE

枸地氯雷他定片

本品用于缓解常年性过敏性鼻炎的全身及局部症状

非镇静性抗组胺药物

发明专利

专利名称：地洛他定多元酸碱金属或碱土金属盐复合盐及其药用组合物

粤药广审(文)第230321-01382号

简明处方资料：

【批准文号】 国药准字H20090138

【药品名称】 枸地氯雷他定片

【成份】 本品主要成份为枸地氯雷他定。其化学名称为：8-氯-6, 11-二氢-11-(4-亚哌啶基)-5H-苯并[5, 6]环庚[1, 2-b]吡啶枸橼酸氢二钠盐二水合物。

【性状】 本品为薄膜衣片，除去包衣后显白色或类白色。

【适应症】 本品用于缓解慢性特发性荨麻疹及常年性过敏性鼻炎的全身及局部症状。

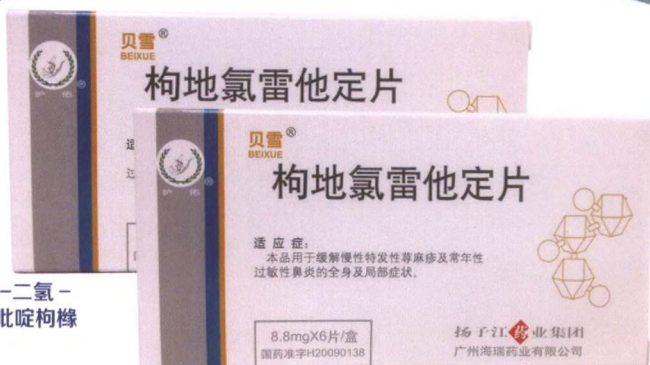
【不良反应】 详见说明书。

【禁忌】 详见说明书。

【规格】 8.8mg (按 $C_{25}H_{25}ClN_2O_7Na_2$ 计)。

【用法用量】 成人及12岁以上的青少年：口服，每日一次，每次一片。

本广告仅供医学药学专业人士阅读



扬子江药业集团

广州海瑞药业有限公司

地址：广州高新技术产业开发区广州科学城香山路31号

电话：020-32075016 020-32075027

邮编：510663

万方数据

ISSN 1672-7002 CN 11-5175/R 邮发代号：82-613 国内定价：20.00元