

股市动态分析

STOCK MARKET TREND ANALYSIS WEEKLY

股市有动态 投资靠分析

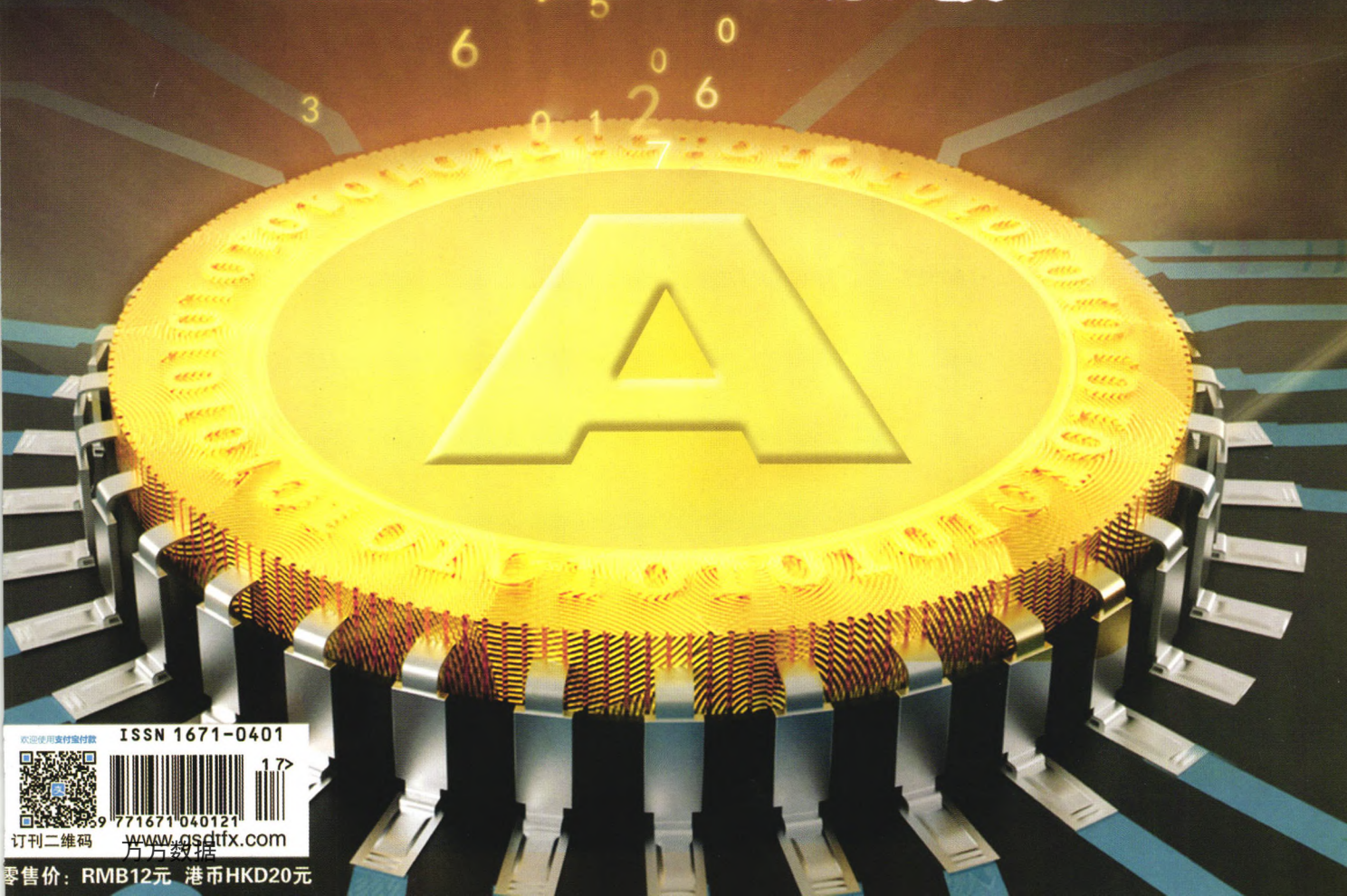
NO.17

2018.05.05 总第1400期

周刊

2017年报:

盘点A股“七宗最”



ISSN 1671-0401

17

771671040121

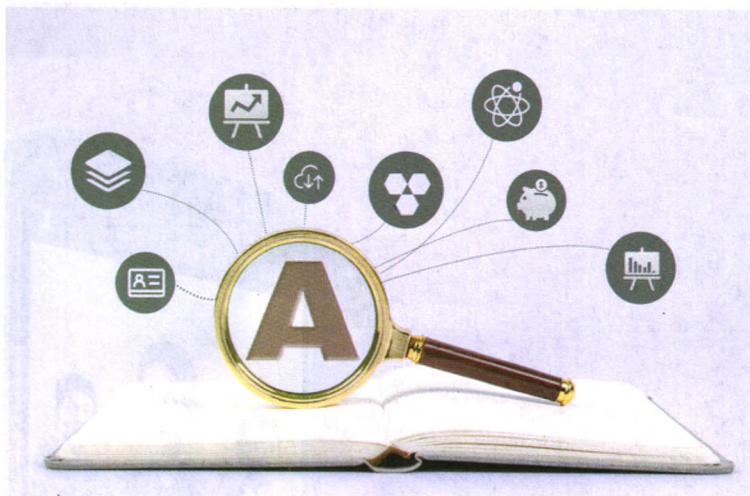
www.gsdtfx.com

零售: RMB12元 港币HKD20元

封面文章/Cover Story

▶ 06 2017 年报：
盘点 A 股“七宗最”

截止 2018 年 4 月 30 日，A 股 3504 家上市公司公布了 2017 年年度报告。整体来看，2017 年 A 股上市公司经营状况较为优异，但共计 9 家公司年报难产，在 A 股年报史上较为罕见。本期封面，从盈利总额、营收总额、年报最快与最慢、现金最多与最少等 7 个角度，盘点 A 股 2017 年报“七宗最”，向读者展示一个别样的上市公司年报轮廓。



宏观·策略

Macroeconomy·Strategy

股海冲浪

14 地产股中期见顶 美股走势不明朗 卧龙

宏观热评

16 如何看待宏观走势与下半年的政策方向？
梁红

投资策略

18 5月不好过 耐心等转机 黎仕禹

19 再论券商股的投资机会 胡语文

股市动态 30

20 大秦铁路：
1Q业绩超预期 分红极具吸引力
股市动态分析

趋势·市场

Trend·Market

技术经纬

22 下周曲折上升 陈亮

大宗交易

24 4月大宗综述：机构出货医药生物 林然

资金动向

25 资金出逃海信电器 骆俊

26 两融下滑势不止 格力大跌被抄底
李兴然

行业·公司

Industry·Company

每周金股

27 安琪酵母：酵母衍生品是未来
增长的重要驱动力 田闯

公告寻宝

29 天虹股份：
牵手腾讯探索智能零售 王柄根



▶ 27 安琪酵母：酵母衍生品是未来
增长的重要驱动力

安琪是亚洲第一、全球第三大酵母公司。公司共拥有 15 条高度现代化的酵母生产线、酵母类产品发酵总产能达到 20.3 万吨，公司在埃及（1.5 万吨）和俄罗斯（2 万吨）建立了海外工厂。2018 年，公司业绩继续保持稳健增长逻辑支撑点将从原材料成本下滑转向内生酵母需求特别是酵母提取物需求的上升。

传闻求证

30 赣锋锂业、万向德农

公司深度

31 浦发银行烂到底了吗？ 雪球财经

32 彤程新材：市场单一存风险
净利低于应收款 李兴然

34 科沃斯：存货周转率持续下降
涉及多起专利纠纷案 林然

行业研究

38 定制家具：2017 成绩优异 2018 增长可期
周少鹏

40 房地产：将迎来丰收年 骆俊

机构鉴股

42 行业分析：疫苗、油服

44 公司评级：步步高、重庆百货

46 股神榜：罗莱生活、巨化股份、双环传动

49 风险警示：京威股份、金麒麟、飞力达

基金·理财

Fund·Wealth

基金观察

50 债基信用债配比下降
货基金集中度较高 岑小瑜

52 基金动态：华夏基金、博时基金、农银汇理

私募视角

53 保险资管计划清理 汝之蜜糖彼之砒霜
石运金

动态学堂

54 3000 万资金短线坐庄实例 翁富

深港沪通 Stock Connect

深港通

56 港交所为新经济企业开绿色通道 林蔓

57 港股油气板块:细分行业存机会 余文俊

沪港通

58 港股暂不乐观 融慧财经

59 沪港通一周成交概览

数据精选

Data Collection

60 一周沪深市场概览

61 一周交易居前营业部买入个股

62 重要股东、高管二级市场增、减持明细

63 一周成交量大幅增加前50只个股

64 一周机构净增(减)仓股前20名

65 一周资金净流入、流出额前20名个股

66 本周创出今年以来新高的股票

67 一周热点板块个股表现

68 十大涨跌幅、换手、振幅、资金流向

69 全球主要指数走势点评

71 分析师一致预期

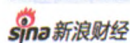
72 股市日历



34 科沃斯:存货周转率持续下降 涉及多起专利纠纷案

科沃斯国内扫地机器人虽然表现抢眼,但尚未能得到服务机器人行业较发达的海外市场认可,道阻且长,另外,科沃斯存货账面余额保持较高水平,2014年后开始下降,2017年即使有所改善,也未能回到此前的状态。不仅如此,三年多的时间,公司专利数量“消失”了75项,而研发费用占比也从2016年起开始下滑。

网络媒体支持



万方数据

专业成就财富

名誉社长:李肇文

社长:刘波

研究顾问:石运金

总编辑:刘波(兼)

编辑部主任:田闯

副主任:肖俊清

编辑/记者:林然 王柄根 杨阳 骆俊

吴东燕 邸凌月 肖俊清 刘吉洪

研究部:周少鹏 田闯 韦顺

版面编辑:唐英 刘丹

美编:吴慧敏

电子版:邓满

市场总监:曹雪萍

发行总监:王捷

商务总监:颜岳东

运营总监:邸凌月

主管/主办:综合开发研究院(中国·深圳)

股份经济与证券市场研究所

出版:《股市动态分析》杂志社

发行:《股市动态分析》发行部

邮局发行:深圳市报刊发行局 国内外发行

邮发代号:46-358

刊号:ISSN 1671-0401 CN44-1524/F

广告许可证:440300500020

定价:人民币12元 港币20元

本刊地址:深圳市福田区深南大道6008号

深圳特区报业大厦29D1

邮编:518034

总机:0755-82075959

编辑部:0755-82075318 82075181

发行部:0755-82076945 82075105

订阅投诉电话:0755-82075959

传真:0755-82076280

市场部:0755-82076956 82075080

公司部:0755-82075590 82075748

投诉电话:0755-82076945

图文传真:0755-82074097

网址:www.gsdtfx.com

投稿邮箱:gsdt-editor@163.com

承印:三友印务(深圳)有限公司

信息交流热线:0755-82075959

本刊资讯仅供参考 入市投资务必谨慎

各地订刊电话

全国邮局:11185

广深:0755-82076945

0755-82075105

西安:029-87444960

武汉:027-88168809

成都:028-85834191

长春:0431-82776779

沈阳:024-23413236

昆明:13330413632

兰州:0931-8850889

银行汇款

开户行:招商银行深圳分行金色家园支行

账号:818581112210001

户名:深圳市股市动态分析杂志社有限公司

网上订阅 <http://www.gsdtfx.com>

邮局汇款

开户行:中国邮政储蓄银行深圳华新村支行

账号:100472707610010001

户名:深圳市股市动态分析杂志社有限公司

(请在汇款单中务必填写姓名、联系方式)

微信扫描二维码

订阅《股市动态分析周刊》

购买杂志、订阅电子版、微刊浏览

获取最新资讯、个股推荐



员工及客户推荐读物



员工及客户推荐读物



员工及客户推荐读物



员工及客户推荐读物



员工及客户推荐读物



员工及客户推荐读物



员工及客户推荐读物

专业成就财富



邮发代号：46-358

咨询电话：0755-82075959

网站：www.gsdtfx.com
万方数据

微信扫描二维码

关注股市动态，及时获取更多最新资讯

