

# 股市动态分析

STOCK MARKET TREND ANALYSIS WEEKLY

股市有动态 投资靠分析

## NO.03

2020.02.15  
总第1486期



### A股“战疫”行情：

## 关注十大创新机遇

## 警惕医疗主题风险

欢迎使用支付宝付款

ISSN 1671-0401

03

771671040121

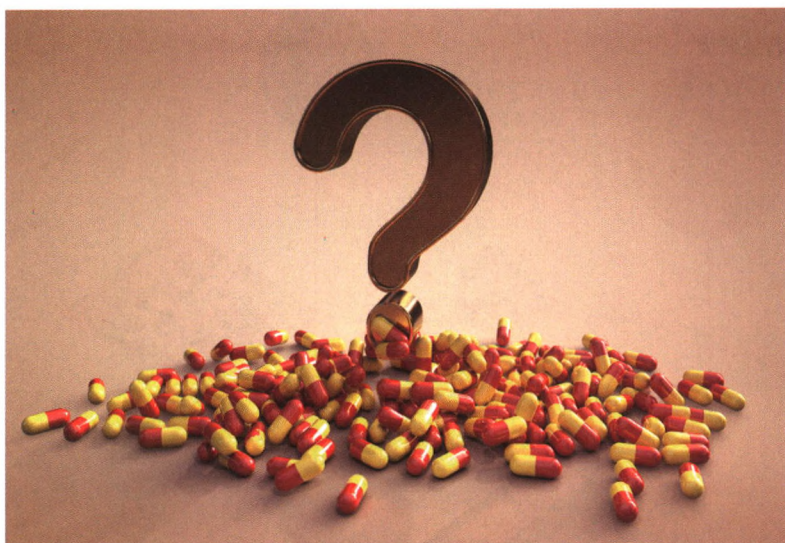
订刊二维码 www.gsdtfx.com

零售价：RMB20元，港币HKD30元  
万方数据

封面文章/Cover Story

▶ 06 A股“战疫”行情：  
关注十大创新机遇  
警惕医疗主题风险

从企业、个人、政府三大角度以及生产、消费、公共服务、科技四个“新”方向总结得出，疫情将可能带来十个方面的变革，相关上市公司如果能从技术、商业模式等引领创新，将受益于“后疫情时代”的红利，而当前热炒的“口罩”等医疗主题概念如果不能真正持续受益，终将属于“昙花一现”的行情。



宏观·策略

Macroeconomy·Strategy

股海冲浪

12 2020年代前瞻展望(下) 卧龙

宏观热评

15 一季度GDP会负增长吗? 梁中华

投资策略

17 调整信号未出现 反弹行情仍延续 黎仕禹  
18 2020年：投资者如何面对突如其来的变化 胡语文

股市动态30

19 宁德时代：成为特斯拉核心供应商 股市动态分析

陆股通

31 赣锋锂业：发可转债募资 巩固资源壁垒 林蔓  
32 陆股通一周交易情况

港股通

33 市场氛围趋乐观 融汇财经  
34 港股通一周交易情况

行业·公司

Industry·Company

每周金股

35 碧水源：基本面即将反转 周少鹏  
公告寻宝  
37 均胜电子：新增特斯拉订单15亿元 王柄根

传闻求证

38 中源协和、和佳股份  
雪球财经  
39 塔牌集团：减持猛如虎 股价久承压 雪球财经

记者调查

42 通威股份(2)：电池片强烈的触底预期 肖俊清

公司深度

44 西部创业：内控不力信披涉违规 增长停滞毛利率下滑 王雪雪



▶ 35 碧水源：基本面即将反转

碧水源是国内膜法水处理领域的龙头企业。当前看好公司的逻辑有以下几点：1)财务数据大幅改善，在手订单充沛，未来业绩有保障；2)引入央企，负面因素逐渐出清，基本面反转在即；3)基金持仓处于历史低位。

趋势·市场

Trend·Market

技术经纬

22 开启波段调整运行周期 陈亮  
24 B浪调整将临 静待C浪反弹 云飞扬

大宗交易

26 四通新材：双主业布局 业绩稳上升 林然

资金动向

27 华友钴业：钴价大涨令资金趋之若鹜 刘吉洪  
28 两融余额维持万亿之上 李兴然

深沪港通

Stock Connect

国际视野

29 疫情一日计提 陆港深V反转 刘泽浩

46 金丹科技:客户与对手重叠  
过度“包装”聚乳酸 李兴然

48 帝科股份:上游需求收缩  
经营面临压力 林蔓

### 行业研究

50 LCD价格大涨对京东方营收影响几何?  
肖俊清

52 云计算:疫情催生在线需求  
上游产业链深受受益 王雪雪

### 机构鉴股

54 行业分析:应流股份、山西汾酒

55 公司评级:国防军工、计算机

56 股神榜:精锻股份、京东方A、歌尔股份

59 风险警示:出版传媒、\*ST航通、九州医药

### 机构·理财

#### Fund·Wealth

### 机构观察

60 偏股基金四季报:仓位继续提升  
增持地产、电子 杨阳

62 基金动态:华夏基金、工银瑞信

### 私募视角

64 新冠肺炎疫情的危与机 石运金

### 动态学堂

65 看盘核心是看转折 翁富

### 数据精选

#### Data Collection

66 一周沪深市场概览

67 北向资金持仓、持股变动

68 南向资金持仓、持股变动

69 一周龙虎榜交易居前营业部买入个股

70 重要股东、高管二级市场增、减持明细

71 一周成交量大幅增加前50只个股

72 一周机构净增(减)仓位前20名

73 一周资金净流入(出)额前20名

74 本周创出今年以来新高的股票

75 本周热点板块表现个股

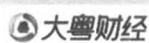
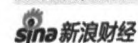
76 十大涨跌幅、换手、振幅、资金流向

77 全球主要指数走势点评

79 分析师一致预期

80 股市日历

网络媒体支持



万方数据

### 专业成就财富

名誉社长:李肇文

社长:刘波

研究顾问:石运金

总编辑:刘波(兼)

编辑部主任:肖俊清

编辑/记者:林然 王柄根 杨阳

肖俊清 刘吉洪 林蔓

研究部:周少鹏 韦顺

版面编辑:唐英 刘丹

美编:吴慧敏

电子版:邓满

市场总监:曹雪萍

发行总监:王捷

商务总监:颜岳东

主管/主办:综合开发研究院(中国·深圳)

股份经济与证券市场研究所

出版:《股市动态分析》杂志社

发行:《股市动态分析》发行部

邮局发行:深圳市报刊发行局 国内外发行

邮发代号:46-358

刊号:ISSN 1671-0401 CN44-1524/F

广告许可证:440300500020

定价:人民币20元 港币30元

本刊地址:深圳市福田区深南大道6008号

深圳特区报业大厦29D1

邮编:518034

总机:0755-82075959

编辑部:0755-82075318 82075181

发行部:0755-82076945 82075105

订阅投诉电话:0755-82075959

传真:0755-82076280

市场部:0755-82076956 82075080

公司部:0755-82075590 82075748

投诉电话:0755-82076945

图文传真:0755-82074097

网址:www.gsdtfx.com

投稿邮箱:gsdt-editor@163.com

承印:深圳市恒达利印刷有限公司

信息交流热线:0755-82075959

本刊资讯仅供参考 入市投资务必谨慎

### 各地订刊电话

全国邮局:11185

广深:0755-82076945

0755-82075105

西安:029-87444960

武汉:15071251108

成都:13808035997

长春:0431-82776779

沈阳:024-23413236

兰州:0931-8850889

鞍山:13644920911

北京:13910104334

### 银行汇款

开户行:招商银行深圳分行金色家园支行

账号:818581112210001

户名:深圳市股市动态分析杂志社有限公司

电子版网上订阅 <http://www.gsdtfx.com>

### 微信扫描二维码

订阅《股市动态分析周刊》

购买杂志、订阅电子版、微刊浏览

获取最新资讯、个股推荐



员工及客户推荐读物



员工及客户推荐读物



员工及客户推荐读物



员工及客户推荐读物



员工及客户推荐读物



员工及客户推荐读物

# 【有观点，有态度】

《股市动态分析》是您投资道路中的一盏明灯



0755+ **82075959**  
[www.gsdtfx.com](http://www.gsdtfx.com)

全年 25 期 | 双周刊 | 零售价：20 元/期

万方数据

安卓市场搜索【股市动态分析】