

1990年7月8日创刊 中国证券期刊开创者



QK2127026

股市动态分析

股市有动态 投资靠分析

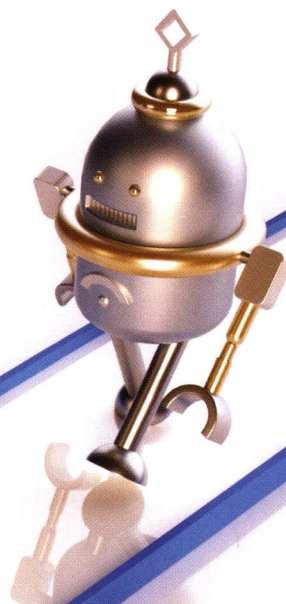
STOCK MARKET TREND ANALYSIS WEEKLY

NO.15

2021. 07. 24
总第1523期

互联网：

强监管下的“危”与“机”



ISSN 1671-0401



订刊二维码 www.gsdtfx.com

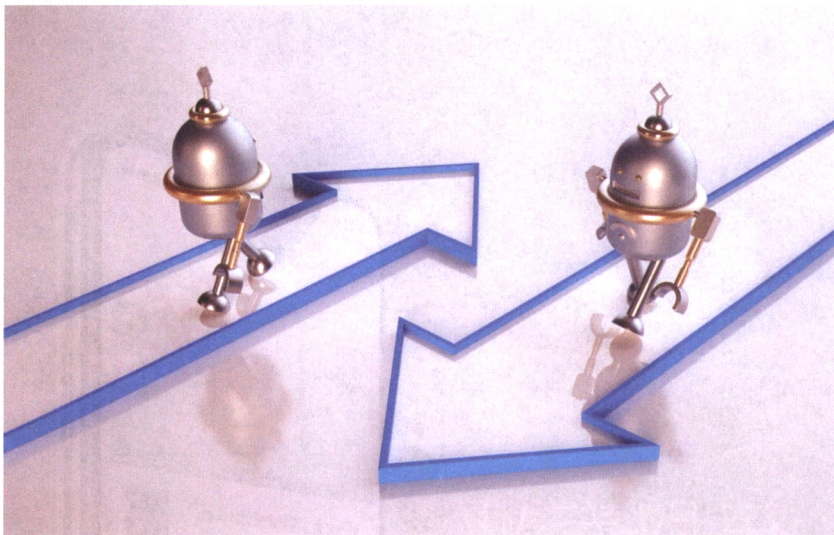
万方数据

零售价：RMB20元 港币HKD30元

封面文章/Cover Story

► 06 互联网：
强监管下的“危”与“机”

6月30日,滴滴于美国纳斯达克上市,但其并没有举办任何庆祝活动,十分低调。不久后,滴滴就遭到国家网信办等部门的安全审查,其App也全面下架。随着阿里、滴滴等互联网龙头遭查,国家对于互联网行业的监管力度正由松趋严。同时,股市中网络安全板块乘风而上,有望成为新风口。



宏观·策略

Macroeconomy·Strategy

股海冲浪

12 美国放水难收 通胀处处显现 卧龙

宏观热评

15 乡村消费大变局 段玉柱、张文朗等

投资策略

17 “喝酒吃药”大调整苗头显现 黎仕禹

19 赛道、抱团与陷阱 胡语文

股市动态30

20 顺丰控股：
上半年利润转正 积极承担社会责任
股市动态分析

趋势·市场

Trend·Market

技术经纬

23 均线修复之后 大盘有望上行 云飞扬

25 下跌仍未结束 三季度有中期反弹 陈亮

大宗交易

26 迪威尔:股东减持 股价破发 林然

资金动向

27 天齐锂业:业绩蓄势待发 锂盐量价齐升
曲阜妮

28 资源板块受投资者关注 李兴然

深沪港通

Stock Connect

国际视野

29 美股重拾升势 港股获利颇难 刘吉洪

陆股通

31 中环股份：
H1业绩大涨 产能持续扩张 林蔓

32 陆股通一周成交情况

港股通

33 华润啤酒:核心大单品表现出色
看好中高端放量前景 陈彦彤

34 港股通一周成交情况

行业·公司

Industry·Company

每周金股

35 派能科技:产能扩张驱动增长 周少鹏

公告寻宝

37 晶盛机电:H1业绩大涨 多业务前景可观
王炳根

传闻求证

38 传闻求证:广汇能源、润建股份

雪球财经

39 海康未来继续碾压大华? 雪球财经

记者调查

42 广日股份:行业被低估 多举措发展

李兴然

公司深度

44 贝泰妮:赛道红利不容忽视
品牌矩阵仍待完善 王炳根

46 宁德时代:高成长还是高泡沫? 林蔓

48 善水科技:经营决策待商榷
募资扩产“大跃进” 李兴然

50 雅艺科技:严重依赖出口业务
研发投入仍待提升 林然

行业研究

52 MLCC:价格或持续上涨至明年 韦顺

54 面板:巨头预告超预期 行业迎来收获期
王炳根

机构鉴股

56 股神榜:洋河股份、京东方A、长亮科技

59 风险警示:海能实业、哈森股份、克明面业

机构·理财

Fund·Wealth

机构观察

60 聚焦科技+消费优质赛道
华夏成长机会一年震撼来袭 杨阳

61 华夏基金的“碳中和”承诺 文琪

63 基金动态:博时基金 金鹰基金

私募视角

64 与泡沫共舞易 低买高卖难 石运金

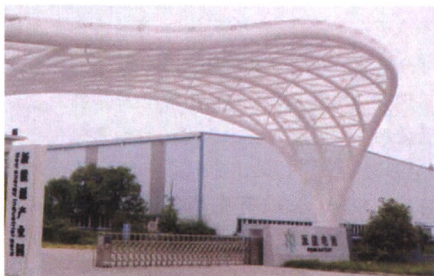
动态学堂

65 深度剖析“止损” 翁富

数据精选

Data Collection

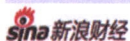
- 66 本周沪深市场概览
- 67 北上资金持仓、持股变动
- 68 南下资金持仓、持股变动
- 69 一周龙虎榜交易居前营业部买入个股
- 70 重要股东、高管二级市场增、减持明细
- 71 一周成交量大幅增加前50只个股
- 72 一周超大单资金净增(减)仓位前20名
- 73 一周资金净流入(出)额前20名
- 74 本周创出今年以来新高的股票
- 75 一周热点板块表现个股
- 76 十大涨跌幅、换手、振幅、资金流向
- 77 全球主要指数走势点评
- 79 分析师一致预期
- 80 股市日历



35 派能科技:产能扩张驱动增长

派能科技(688063)是国内较早从事锂电池储能系统商用的厂商之一,具有丰富的技术积累和全产业链布局优势。公司的成长看点主要有:1)储能行业空间广阔,海外尤其是用户侧的储能需求强劲,受益行业快速起量,公司财务经营情况快速改善,盈利能力显著提升;2)公司战略逐步由技术突破向产能扩充转变,产能扩充带来增量。

网络媒体支持



万方数据

专业成就财富

名誉社长:李肇文

社长:刘波

总编辑:刘波(兼)

编辑部主任:肖俊清

编辑/记者:林然 王柄根 杨阳

肖俊清 刘吉洪 林蔓

王晓凡

研究部:周少鹏 韦顺

版面编辑:唐英 刘丹

美编:吴慧敏

电子版:邓满

市场总监:曹雪萍

发行总监:刘晓群

主管/主办:综合开发研究院(中国·深圳)

股份经济与证券市场研究所

出版:《股市动态分析》杂志社

发行:《股市动态分析》发行部

邮局发行:深圳市报刊发行局 国内外发行

邮发代号:46-358

刊号:ISSN 1671-0401 CN44-1524/F

广告许可证:440300500020

定价:人民币20元 港币30元

本刊地址:深圳市南山区沙河街道中新社区

兴隆街1号汉唐大厦2301B

邮编:518053

总机:0755-82075959

编辑部:0755-26003499

发行部:0755-82075322

市场部:0755-82075590

公司部:0755-82075748

投诉电话:0755-82076945

网址:www.gsdtfx.com

投稿邮箱:gsdt-editor@163.com

承印:深圳市恒达利印刷有限公司

本刊资讯仅供参考 入市投资务必谨慎

各地订刊电话

全国邮局:11185

广深:0755-82075959

0755-82075616

西安:029-87444960

武汉:15071251108

成都:13808035997

长春:15304460832

沈阳:024-23413236

兰州:0931-8850889

鞍山:13644920911

北京:13910104334

银行汇款

开户行:招商银行深圳分行金色家园支行

账号:818581112210001

户名:深圳市股市动态分析杂志社有限公司

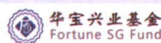
电子版网上订阅 <http://www.gsdtfx.com>

微信扫描二维码

订阅《股市动态分析周刊》

购买杂志、订阅电子版、微刊浏览

获取最新资讯、个股推荐



员工及客户推荐读物



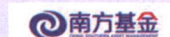
员工及客户推荐读物



员工及客户推荐读物



员工及客户推荐读物



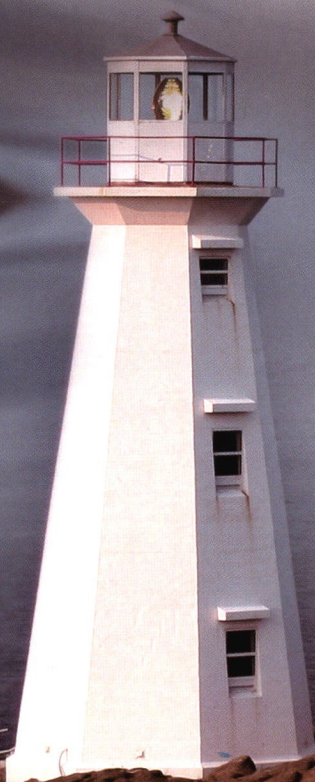
员工及客户推荐读物



员工及客户推荐读物

【有观点，有态度】

《股市动态分析》是您投资道路中的一盏明灯

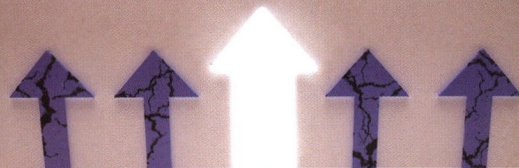


1990年7月8日创刊 中国证券期刊开创者

股市动态分析 NO.25
STOCK MARKET TREND ANALYSIS WEEKLY
2020.12.26
总第1508期

2021年度策略：

旧抱团将瓦解 新赛道待酝酿



白酒

酱油

免税

新能源汽车



零售：¥18.00元 港币HKD30元



0755+ **82075959**

www.gsdtfx.com

安卓市场搜索【股市动态分析】

全年 25 期 | 双周刊 | 零售价：20 元/期

万方数据