

股市动态分析

股市有动态 投资靠分析

STOCK MARKET TREND ANALYSIS WEEKLY

NO.11

2023.06.10

总第1569期



QK2302685

市场结构指标提示：拐点将至

ISSN 1671-0401



9 771671 040237 11

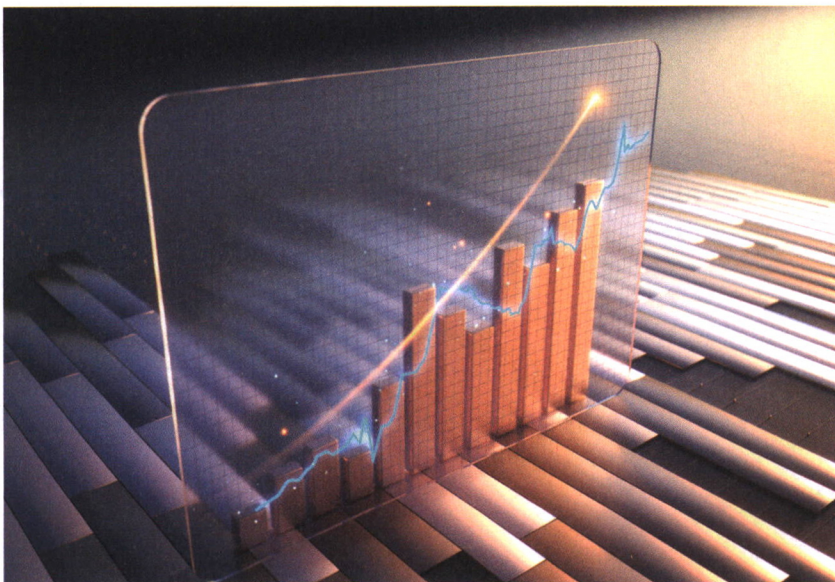
订刊二维码 www.gsdtfx.com

零售价：人民币20元 港币HKD30元

封面文章/Cover Story

► 06 市场结构指标提示：
拐点将至

目前市场多指标呈现积极信号：外部环境方面，美国债务危机解除，市场风险偏好有望改善；内部经济方面，当前市场对国内经济基本面弱复苏基本是市场一致预期，当前A股市场结构指标表现出积极信号，特别是反映市场情绪的重要指标——短期量价都开始企稳回升，A股有望开启上行周期。



08 后市配置：科技仍是主旋律

《股市动态分析》研究部

宏观·策略

Macroeconomy·Strategy

股海冲浪

12 创业板指数中期看淡 人工智能宜审慎对待
卧龙

宏观热评

15 稳增长下一步：复苏压力和政策弹性
张德礼

投资策略

17 把握A股6月的机会 邓利军

18 创业板加速赶底 启明

股市动态30

20 华能水电：
巨资投西藏水电 投资建设成本偏高
股市动态分析

趋势·市场

Trend·Market

技术经纬

23 短线调整之后 或迎波段行情 云飞扬

25 中期不乐观 短期弱上升 陈亮

大宗交易

26 帝科股份：内控存在缺陷 资金折价跑路
王潇

资金动向

27 A股性价比重回高位
资金增量待信心复苏 林蔓

28 市场震荡下行 两融环比减少 吴慧敏

深沪港通

Stock Connect

国际视野

29 港股下降通道已收敛
静待探底回升的机会 尚恒

陆股通

31 A股6月磨底特征会更明显 林然

32 陆股通一周成交情况

港股通

33 后期港股下行空间有限 王潇

34 港股通一周成交情况

行业·公司

Industry·Company

公告导览

35 中国电建：拟分拆新能源子公司上市
王柄根

潜力金股

38 旗滨集团：
浮法玻璃盈利空间持续走高 贺天瑞

传闻求证

40 宁德时代、舍得酒业

雪球财经

41 做最有效率的投资 雪球财经

记者调查

42 同和药业：新品种即将进入放量期 吴慧敏

公司深度

44 紫鑫药业：曾经的东北人参王
如今沦落到退市境地 李兴然

46 比亚迪：身陷“油箱门”争议 刘吉洪

48 日日顺：
收入依赖关联方 涉及超百起纠纷 王柄根

50 麦驰物联：
业绩依赖大客户 巨额应收难回款 杨阳

52 储能：电改及缺电背景下
工商业储能迎来爆发 查浩

54 生猪养殖：猪周期正酝酿反转
左侧布局机会来临 王柄根

行业研究

52 储能：电改及缺电背景下
工商业储能迎来爆发 查浩

54 生猪养殖：猪周期正酝酿反转
左侧布局机会来临 王柄根

56 广州酒家、蓝天然气

58 风险警示：众泰汽车、粤海饲料、劲嘉股份

机构鉴股

56 广州酒家、蓝天然气

58 风险警示：众泰汽车、粤海饲料、劲嘉股份

机构·理财

Fund·Wealth

机构观察

60 26万亿的公募蛋糕 谁在长跑中掉队? 林蔓
私募视角

62 全球市场需求疲弱 进出口双双下降
石运金

动态学堂
63 个股不同趋势时段的介入契机 翁富

数据精选

Data Collection

- 64 本周沪深市场概览
- 65 十大涨跌幅、换手、振幅、资金流向
- 66 一周成交量大幅增加前50只个股
- 67 一周超大单资金净增(减)个股前20名
- 68 一周资金净流入(出)额前20名
- 69 本周创出今年以来新高的股票
- 70 一周热点板块表现个股
- 71 分析师一致预期
- 72 股市日历



38 旗滨集团: 浮法玻璃盈利空间持续走高

旗滨集团(601636)是一家集优质浮法玻璃、节能建筑玻璃、低铁超白玻璃、光伏光电玻璃、电子玻璃、中性硼硅药用玻璃研发、生产、销售于一体的创新型国家高新技术企业。公司光伏玻璃产能放量在即,望贡献盈利弹性。同时公司的电子玻璃及药玻进入产能扩张阶段,打造盈利增长点。公司股价在前期大幅下跌后,目前的总市值在240亿元附近,估值水平显著偏低。加之公司有回购股份的动作,有望成为股价催化剂,建议投资者逢低关注。

网络媒体支持



万方数据

专业成就财富

名誉社长:李肇文

社长:刘波

总编辑:刘波(兼)

编辑部主任:徐伟

编辑部副主任:刘吉洪

编辑/记者:林然 王柄根 杨阳

李兴然 刘吉洪 林蔓

王晓凡 吴慧敏 王潇

研究部:周少鹏 韦顺 贺天瑞 尚恒

版面编辑:唐英 刘丹

美编:张旺

电子版:邓满

市场总监:曹雪萍

发行总监:刘晓群

主管/主办:综合开发研究院(中国·深圳)

股份制经济与证券市场研究所

出版:《股市动态分析》杂志社

发行:《股市动态分析》发行部

邮局发行:深圳市报刊发行局 国内外发行

邮发代号:46-358

刊号:ISSN 1671-0401 CN44-1524/F

广告许可证:440300500020

定价:人民币20元 港币30元

本刊地址:深圳市南山区沙河街道中新社区

兴隆街1号汉唐大厦2301B

邮编:518053

总机:0755-82075959

编辑部:0755-26003499

发行部:0755-82075322

市场部:0755-82075590

公司部:0755-82075748

投诉电话:0755-82076945

网址:www.gsdtfx.com

投稿邮箱:gsdt-editor@163.com

承印:深圳市恒达利印刷有限公司

各地订刊电话

全国邮局:11185

广深:0755-82075959

0755-82075616

西安:029-87444960

武汉:15071251108

成都:13808035997

长春:15304460832

沈阳:024-23413236

兰州:0931-8850889

鞍山:13644920911

北京:13910104334

银行汇款

开户行:招商银行深圳分行金色家园支行

账号:818581112210001

户名:深圳市股市动态分析杂志社有限公司

电子版网上订阅 <http://www.gsdtfx.com>

微信扫描二维码

订阅《股市动态分析周刊》

购买杂志、订阅电子版、微刊浏览

获取最新资讯、个股推荐

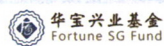


免责声明

本刊所列示数据是基于本刊认可的已公开信息,但本刊不保证信息的准确性和完整性,数据仅供读者参考。在任何情况下,本刊的信息或所表达的意见并不构成对任何人的投资建议。本刊不对任何人的投资行为所引致的任何损失负任何责任。



员工及客户推荐读物



员工及客户推荐读物



员工及客户推荐读物



员工及客户推荐读物

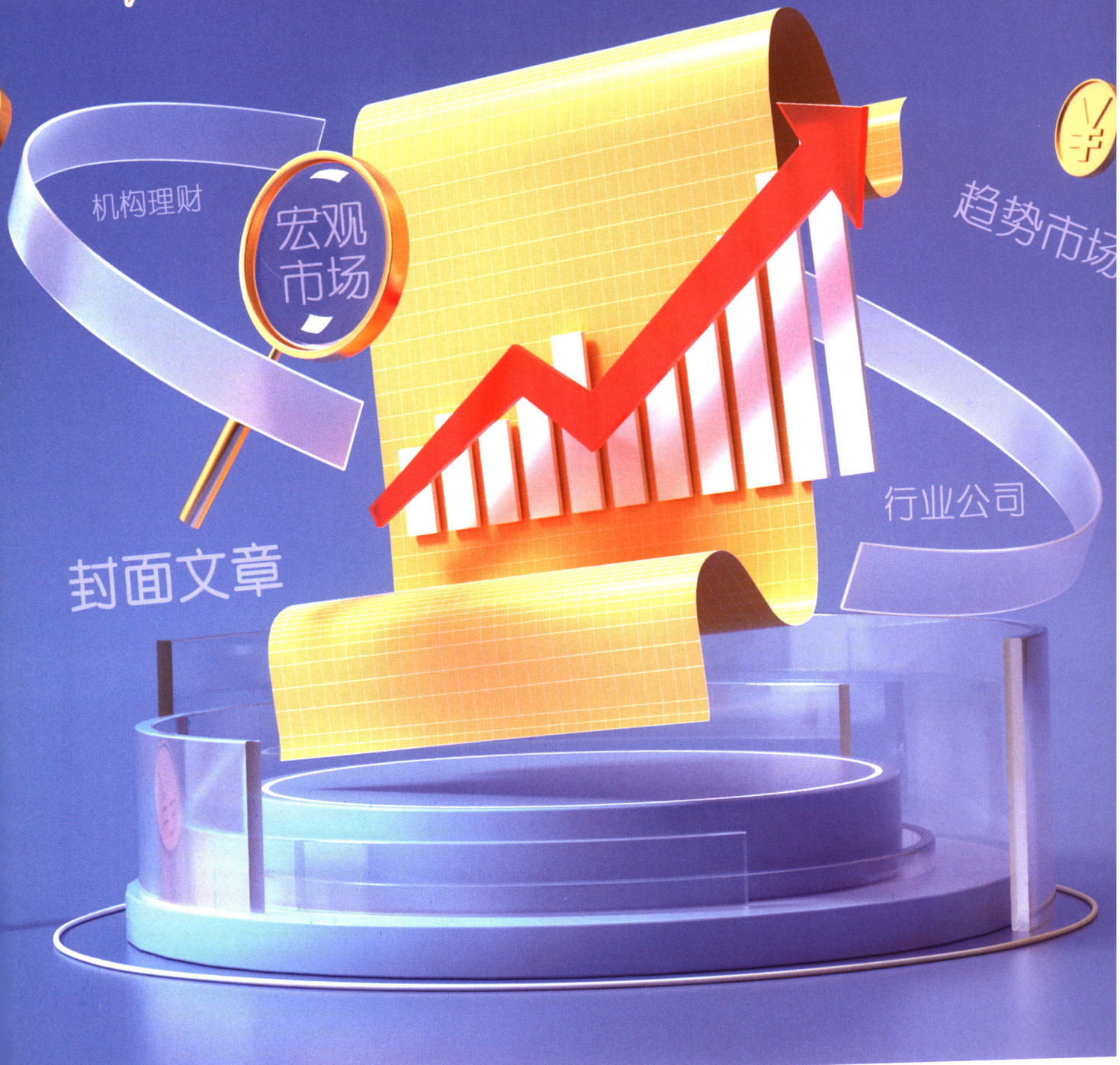


员工及客户推荐读物



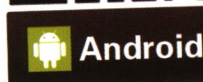
员工及客户推荐读物

本刊资讯仅供参考 入市投资务必谨慎



《股市动态分析》APP

扫码下载 详情咨询：0755-82075959 | www.gsdtfx.com



* 仅限【安卓版】使用手机浏览器扫二维码下载
万方数据