

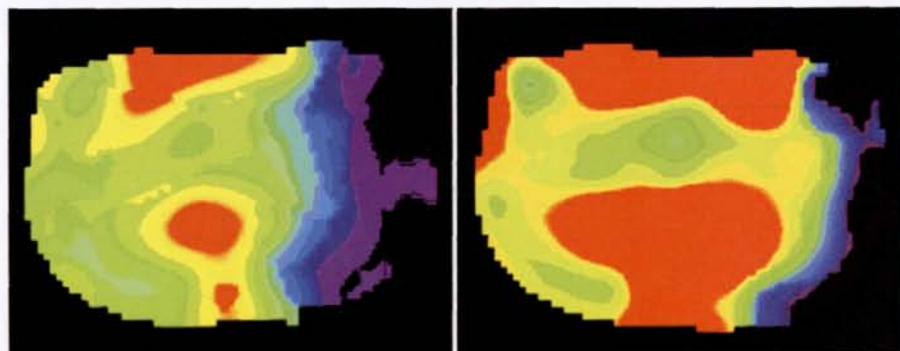
★《中文核心期刊要目总览》特种医学类核心期刊
国家科技部中国科技论文统计源期刊
《CAJ-CD规范》执行优秀期刊

ISSN 1000-0313

CN 42-1208/R

放射学实践

FANGSHEXUE SHIJIAN
RADIOLOGIC PRACTICE



小儿肾肿瘤病理与影像学诊断

阿尔茨海默病患者脑白质束铁沉积的磁共振相位成像

心率对256层CT前瞻性心电门控冠状动脉成像质量的影响

动态增强MRI评估糖尿病足足底软组织血流灌注

先天性梨状窝瘘的放射学诊断及初步分型

MRI快速扫描序列在胎儿前腹壁缺损中的应用

ISSN 1000-0313



2011

7

第26卷

中华人民共和国教育部主管

放射学实践

RADIOLOGIC PRACTICE

月刊 1986年2月创刊 2011年第26卷 第7期 2011年7月20日出版

主管

中华人民共和国教育部

主办

华中科技大学同济医学院

联合共办

北京大学第一医院
四川大学华西医院
上海第二军医大学附属长海医院
中国人民解放军南京军区南京总医院
中南大学附属湘雅医院
武汉大学人民医院
首都医科大学附属北京佑安医院
湖北华旭投资有限公司

出版

同济医院《放射学实践》编辑部

主编 郭俊渊 胡道予

Paul Gerhardt(德国)

常务副主编

王承缘 周燕发 夏黎明

副主编(按姓氏笔划排序)

孔祥泉 王小宜 王仁法 王霄英
冯敢生 卢光明 刘鹏程 宋彬
李宏军 肖湘生 陆建平 周义成
查云飞 高培毅 韩萍 漆剑频

编辑部主任 夏黎明 汪晓

责任编辑 汪玲

英文审校 石木兰

责任编辑 杨岷

网址: <http://www.fsxsj.net>

<http://www.chinajournal.net.cn>

<http://www.chinainfo.gov.cn/periodical>

广告经营许可证: 4201004000844

印刷: 武汉市人大机关劳动服务公司

订购: 武汉市邮政局(国内)

中国国际图书贸易总公司(国外)

邮购: 同济医院《放射学实践》编辑部

430030 武汉市解放大道1095号

电话: (027)83662875

传真: (027)83662887

E-mail: radio@tjh.tjmu.edu.cn

fsxsj@yahoo.cn

邮政代号: 38-122

定价: 每册12元 全年144元

中国标准连续出版物号:

ISSN 1000-0313

CN 42-1208/R

2011年版权归华中科技大学同济医学院所有

目次

请您诊断	(695)
图文讲座	
小儿肾肿瘤病理与影像学诊断	李欣, 胡晓丽, 刘俊刚(696)
实验研究	
CT灌注成像对大鼠脑梗死半暗带的时间依赖性	尹峰, 朱静, 慕书柳, 等(701)
中枢神经影像学	
阿尔茨海默病患者脑白质束铁沉积的磁共振相位成像	丁蓓, 凌华威, 王涛, 等(705)
鞍区毛细胞星形细胞瘤的MRI诊断 ...	邓利猛, 廖伟华, 王小宜, 等(709)
头颈部影像学	
鼻咽癌MRI动态增强曲线及其时间窗	吕建勤, 徐坚民, 沈新平, 等(712)
心血管影像学	
低剂量冠状动脉CTA: 前瞻性与回顾性心电门控扫描的对比分析	古今, 吴晟, 史河水, 等(716)
心率对256层CT前瞻性心电门控冠状动脉成像质量的影响	张晓东, 唐秉航, 李芳云, 等(721)
非屏气法电影MRI测量健康志愿者左心室功能	王荣品, 梁长虹, 黄美萍, 等(726)
胸部影像学	
创伤性假性肺囊肿的螺旋CT诊断	陶道均, 李茂林, 阳明, 等(729)
腹部影像学	
MSCT胃癌术前T、N分期及其局限性	陆志华, 曹文洪, 钱伟新(732)
肝脏上皮样血管内皮瘤的影像学特征	缪建良, 刘森, 陈达伟(736)
胰腺巨囊型浆液性囊腺瘤的MSCT表现及其诊断	罗华, 梁亮, 曹蒙芬(739)
卵巢肿瘤蒂扭转的CT诊断	颜森森, 罗敏, 高源统(742)
骨骼肌肉影像学	
动态增强MRI评估糖尿病足足底软组织血流灌注情况	孟利民, 张挽时, 宋云龙, 等(745)
良恶性石骨症的临床及X线分析	周伟文, 何旭升, 刁胜林, 等(749)
髌股关节紊乱的MRI表现与临床	杨景震, 霍英杰, 王成健, 等(753)
介入放射学	
低剂量技术在平板DSA冠状动脉造影中的应用价值	朱纯生, 洪国斌, 郑晓琳, 等(756)

经皮左锁骨下动脉药盒系统置入法的临床应用	冯晓波, 罗成刚, 李子林, 等(759)
CT引导下 ¹²⁵ I粒子组织间植入治疗疼痛性淋巴结转移性腺瘤	林振文, 初虹, 窦永充, 等(762)
小儿影像学	
先天性梨状窝瘘的放射学诊断及初步分型	杨宾, 乔中伟, 钱镛(766)
64层螺旋CT血管成像对儿童肺静脉异位引流的诊断价值	姚琼, 胡喜红, 帕米尔, 等(770)
扩散加权成像在小儿髓母细胞瘤诊断中的价值	吴伟军, 吴于洋, 张军, 等(774)
胎儿影像学	
MRI快速扫描序列在胎儿前腹壁缺损诊断中的应用	张五珍, 张志阳, 范国平, 等(777)
影像技术学	
256层CT前瞻性及回顾性心电门控ECG电流调制技术的应用	李芳云, 唐秉航, 张晓东, 等(781)
3.0T MRI颈动脉成像技术	赵子周, 赵辉林, 曹焯, 等(785)
根据体重个体化对比剂注射方案在64层螺旋CT冠状动脉成像中的应用	周智鹏, 张辉阳, 邱维加, 等(788)
超声影像学	
实时超声引导下经皮肾脏穿刺活检技术的应用及临床诊断价值	鲁慧, 陈文莉, 杨顺实, 等(792)
综述	
磁标记干细胞移植治疗缺血性脑血管病的磁共振活体监测研究进展	张勇, 王娟, 程敬亮(795)
MSCT低剂量扫描的研究进展及应用	冯志清(797)
三角籽骨综合征的发生机制与影像学评价	包磊, 姚伟武, 李梅(799)
经验介绍	
GE Definium6000 DR故障检修2例	洪国慧(791)
病例报道	
阔韧带巨大子宫肌瘤一例	洪永莺, 陈建中, 吴俊(744)
肾脏巨大错构瘤一例	郑重(761)
肾脏平滑肌瘤一例	陶健, 王伯胤, 王华, 等(801)
脾原发性炎性肌纤维母细胞瘤一例	宋坤(802)
《请您诊断》病例 53 答案:腹腔外周性原始神经外胚层瘤广泛转移	
信息窗	
《放射学实践》(英文稿)稿约.....(内页); 下期要目.....(735)	

【期刊基本参数】 CN42-1208/R * 1986 * m * A4 * 120 * zh * P * ¥12.00 * 5000 * 36 * 2011-07

本刊如有印装质量问题,请与编辑部联系。

RADIOLOGIC PRACTICE

Monthly Established in February 1986 Volume 26, Number 7 Jul 20, 2011

Responsible Institution

Ministry of Education, People's
Republic of China

Sponsor

Tongji Medical College,
Huazhong University of Science
and Technology

Editor-in-Chief

GUO Jun-yuan
HU Dao-yu
Paul Gerhardt(Germany)

Managing Director

XIA Li-ming
WANG Xiao

Editing

Editorial Board of Radiologic
Practice, Tongji Hospital

Executive editors of this issue

YANG Min
WANG Ling

Mail-Order

Editorial Department of
Radiologic Practice,
Tongji Hospital,
Jiefang Dadao 1095,
Wuhan 430030, P. R. China
Tel: (027) 83662875
Fax: (027) 83662887
E-mail: radio@tjh.tjmu.edu.cn
fsxsj@yahoo.cn

Printing

Labor Service Company of Wuhan
Municipal People's Congress

Overseas Distributor

China International Book
Trading Corporation

Website

<http://www.fsxsj.net>
<http://www.chinainfo.gov.cn/periodical>
<http://www.chinajournal.net.cn>

Postal code: 38-122

CSSN

ISSN 1000-0313
CN 42-1208/R

Copyright 2011 by the Huazhong
University of Science and Technology

CONTENTS IN BRIEF

Original Articles

- Time dependence of penumbra in acute cerebral ischemia of rat with CT perfusion imaging**
..... YIN Feng, ZHU Jing, QI Shu-yi, et al (701)
- MR phase imaging in the investigation of the white matter iron deposition in patients with Alzheimer's disease**
..... DING Bei, LING Hua-wei, WANG Tao, et al (705)
- MRI diagnosis of the pilocytic astrocytoma in sellar region**
..... DENG Li-meng, LIAO Wei-hua, WANG Xiao-yi, et al (709)
- Time-intensity curve with dynamic contrast-enhanced MRI and its time of window in nasopharyngeal carcinoma**
..... LV Jian-xun, XU Jian-min, SHEN Xin-ping, et al (712)
- Low-radiation dose CT coronary angiography: prospectively versus retrospectively ECG-gated scanning technique**
..... GU Jin, WU Cheng, SHI He-shui, et al (716)
- Prospectively ECG-gated coronary angiography with 256-slice CT: impact of heart rate on image quality**
..... ZHANG Xiao-dong, TANG Bing-hang, LI Fang-yun, et al (721)
- Evaluation of left ventricular function in healthy volunteers with non breath-hold cine MRI**
..... WANG Rong-pin, LIANG Chang-hong, HUANG Mei-ping, et al (726)
- CT diagnosis of traumatic pulmonary pseudocyst**
..... TAO Dao-jun, LI Mao-lin, YANG Ming, et al (729)
- Multi-detector row CT in the T and N staging of gastric carcinoma and analysis of limitations**
..... LU Zhi-hua, CAO Wen-hong, QIAN Wei-xin (732)
- Imaging findings of hepatic epithelioid hemangioendothelioma**
..... MIAO Jian-liang, LIU Miao, CHEN Da-wei (736)
- Diagnosis and multi-slice CT manifestations of pancreatic macrocystic serous cystadenoma**
..... LUO Hua, LIANG Liang, ZENG Meng-su (739)
- CT in the diagnosis of pedicle torsion of ovarian tumor**
..... YAN Sen-sen, LUO Min, GAO Yuan-tong (742)
- Dynamic contrast enhanced MRI in evaluating soft tissue blood flow perfusion of sole in diabetic foot**
..... MENG Li-min, ZHANG Wan-shi, SONG Yun-long, et al (745)
- Clinical and radiographic findings of benign and malignant osteopetrosis**
..... ZHOU Wei-wen, HE Xu-Shen, DIAO Sheng-lin, et al (749)
- Clinical study of MR imaging of patellofemoral joint disorder**
..... YANG Jing-zhen, HUO Ying-jie, WANG Cheng-jian, et al (753)
- Application of dose reduction mode in coronary angiography with flat panel digital subtraction angiography**
..... ZHU Chun-sheng, HONG Guo-bin, ZHENG Xiao-lin, et al (756)
- Clinical application of percutaneous port-catheter system implantation via left subclavian artery**
..... FENG Xiao-bo, LUO Chen-gang, LI Zi-lin, et al (759)
- CT-guided interstitial iodine-125 seed implantation for the treatment of painful lymph node metastasis of adenocarcinoma**
..... LIN Zhen-wen, CHU Hong, DOU Yong-chong, et al (762)

Congenital pyriform sinus fistula: radiological diagnosis and preliminary classification YANG Bin, QIAO Zhong-wei, QIAN Bin (766)
64-slice CT angiography in the diagnosis of anomalous pulmonary venous drainage in children YAO Qiong, HU Xi-hong, PA Mi-er, et al (770)
Diffusion weighted MR imaging in the diagnosis of medulloblastoma in children WU Wei-jun, WU Yu-chun, ZHANG Jun, et al (774)
Application of fast MRI sequences in the diagnosis of fetal anterior abdominal wall defect ZHANG Yu-Zhen, ZHANG Zhong-yang, FAN Guo-pin, et al (777)
Milli-mpere modulation in prospective and retrospective electrocardiography gated coronary artery angiography LI Fang-yun, TANG Bing-hang, ZHANG Xiao-dong, et al (781)
Techniques of MR carotid angiography with a Philips 3.0T scanner ZHAO Zi-zhou, ZHAO Hui-lin, CAO Ye, et al (785)
Body-weight based individualized protocol of contrast medium injection in CT coronary angiography with 64-slice spiral CT ZHOU Zhi-Peng, ZHANG Hui-Yang, QIU Wei-Jia, et al (788)
Application and Clinical value of real-time ultrasonography-guided percutaneous renal biopsy LU Hui, CHEN Wen-li, YANG Shuen-shi, et al (792)

《放射学实践》(英文稿)稿约

2009年《放射学实践》再次入选北京大学图书馆和北京高校图书馆期刊工作研究会共同主持的国家社会科学基金项目“学术期刊评价及文献计量学研究”研究成果——《中国核心期刊要目总览》特种医学类核心期刊。

《放射学实践》是由国家教育部主管,华中科技大学同济医学院主办,与德国合办的全国性影像学学术期刊,由国内著名影像专家郭俊渊教授担任主编,创刊至今已26周年。本刊坚持服务广大医学影像医务人员的办刊方向,关注国内外影像医学的新进展、新动态,全面介绍X线、CT、磁共振、介入放射及放射治疗、超声诊断、核医学、影像技术学等医学影像方面的新知识、新成果,受到广大影像医师的普遍喜爱。

本刊为国家科技部中国科技论文统计源期刊、中国科学引文数据库统计源期刊,在首届《中国学术期刊(光盘版)检索与评价数据规范》执行评优活动中,被评为《CAJ—CD规范》执行优秀期刊。

2011年始本刊拟在英文专栏刊发全英文文稿。

1. 文稿应具科学性、创新性、逻辑性,并有理论和实践意义。论点鲜明,资料可靠,数据准确,结论明确,文字简练,层次清楚,打印工整。

2. 本刊实行盲法审稿,来稿附上英文稿一份,中文对照稿两份(用小4号字、1.5倍行距打印),文稿中不出现任何有关作者本人的信息。另纸打印一份中英文对照的文题、作者姓名、作者单位(应准确、规范、完整)及邮政编码。如系2个单位及以上者,则在作者姓名右上角排阿拉伯数字角码,按序将单位名称写于作者下方。并注明第一作者的性别,职称及第一作者或联系人的电话号码, E-mail地址。

3. 来稿须经作者所在单位审核并附单位推荐信。推荐信应证明内容不涉及保密、署名无争议、未一稿两投等项。

4. 论著采用叙述式摘要。关键词一般3~5个,请采用最新版的MeSH词表(医学主题词注释字顺表)中的主题词。MeSH词表中无该词时,方可用习用的自由词。使用缩略语时,应在文中首次出现处写明中、英文全称。

5. 表格采用三线表,表序按正文中出现的顺序连续编码。数据不多、栏目过繁、文字过多者均不宜列表。表内同一指标数字的有效位数应一致。

6. 线条图应另纸描绘,全图外廓以矩形为宜,高宽比例约为5:7,避免过于扁宽或狭长。照片图须清晰,像素高,层次分明,图题及图解说明清楚。

7. 参考文献必须以作者亲自阅读过的近年文献为主,并由作者对照原文核实(请作者在文章发表前提供PubMed等数据库的所含文献页面)。文献一般不少于30篇。内部刊物、未发表资料、私人通讯等勿作参考文献引用。参考文献的编号按照在正文中出现的先后顺序排列,用阿拉伯数字加方括号角注。并按引用的先后顺序排列于文末。

《放射学实践》编辑部