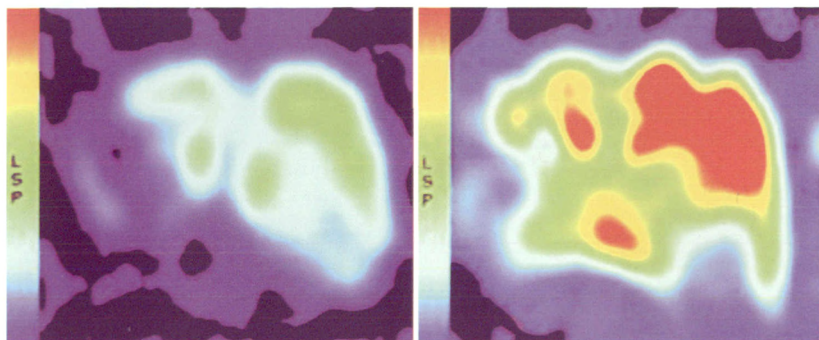


放射学实践

FANGSHEXUE SHIJIAN
RADIOLOGIC PRACTICE



儿童及青少年创伤后应激障碍杏仁体MRS

大鼠急性脑缺血拉伸指数模型DWI

特发性癫痫3.0T MR DTI

脾脏窦岸细胞血管瘤MRI

Gd-EOB-DTPA在肝脏局灶性病变中的应用

双能CT应用于分子影像学的可行性初探

ISSN 1000-0313



9 771000 031127

2012

7

第 27 卷

中华人民共和国教育部主管

放射学实践

RADIOLOGIC PRACTICE

月刊 1986年2月创刊 2012年第27卷 第7期 2012年7月20日出版

主管

中华人民共和国教育部

主办

华中科技大学同济医学院

联合共办

北京大学第一医院
四川大学华西医院
上海第二军医大学附属长海医院
中国人民解放军南京军区南京总医院
中南大学附属湘雅医院
武汉大学人民医院
首都医科大学附属北京佑安医院

出版

同济医院《放射学实践》编辑部

主编 郭俊洲 胡道予

Paul Gerhardt(德国)

常务副主编

王永绿 周燕发 夏黎明

副主编(按姓氏笔划排序)

孔祥泉 王小宜 王仁法 王霄英
冯敢生 卢光明 刘鹏程 宋彬
李宏军 邵剑波 陆建平 周义成
查云飞 高培毅 韩萍 漆剑频

编辑部主任 夏黎明 汪晓

英文审校 石木兰

责任编辑 杨岷

网址: <http://www.fsxsj.net>

<http://www.chinajournal.net.cn>

<http://www.chinainfo.gov.cn/periodical>

广告经营许可证: 4201004000844

印刷: 武汉市人大机关劳动服务公司

订购: 武汉市邮政局(国内)
中国国际图书贸易总公司(国外)

邮购: 同济医院《放射学实践》编辑部
430030 武汉市解放大道1095号

电话: (027)83662875

传真: (027)83662887

E-mail: fsxsj@yahoo.cn

fsxsjzz@163.com

邮政代号: 38-122

定价: 每册15元 全年180元

中国标准连续出版物号:

ISSN 1000-0313

CN 42-1208/R

2012年版权归华中科技大学同济医学院所有

目次

请您诊断 (701)

专家荐稿

儿童及青少年创伤后应激障碍的杏仁体磁共振波谱研究
刘梦奇, 吴杞柱, 李峻, 等(702)

实验研究

拉伸指数模型DWI对大鼠急性脑缺血的研究 彭雯佳, 陆建平(706)

双能CT应用于分子影像学的可行性初探——模体实验
容蓉, 丁杰, 王霄英, 等(713)

中枢神经影像学

3.0T磁共振扩散张量成像对特发性癫痫的初步研究
刘群, 张体江, 张国明, 等(718)

VE-ASL MRI评价脑动脉侧支循环——与DSA比较
吴冰, 王霄英, 郭佳, 等(722)

急性单侧大脑中动脉供血区局灶性梗死患者胼胝体各向异性的MRI
初步研究 杨军乐, 高燕军, 徐敏, 等(726)

DTI对鉴别脑低级别胶质瘤、脑梗死和病毒性脑炎的价值
陈晓兵, 罗天友, 彭娟(730)

脑室外神经细胞瘤的MRI表现 梁文倩, 成官迅, 阎静, 等(735)

肿瘤样脑炎的MRI表现分析 冯少仁, 刘国辉, 郭国荣, 等(739)

头颈部影像学

累及咽旁间隙的颅底软骨肉瘤的CT和MRI诊断 张放, 沙炎(742)

胸部影像学

孤立性肺结节CT灌注成像与微血管构成的相关性研究
单飞, 张志勇, 曾蒙苏, 等(746)

食管鳞癌淋巴结转移与CT灌注参数及血管生成的关系
宋涛, 李祥, 张建伟, 等(750)

心血管影像学

320排CT在先天性心脏病诊断中的应用
贾世军, 焦俊, 汪春红, 等(754)

无症状人群冠状动脉CTA影像分析 王亚丽, 刘荣欣, 郑国, 等(758)

腹部影像学

脾脏窦岸细胞血管瘤的MRI表现及与病理对照分析
丁莺, 曾蒙苏, 饶圣祥, 等(761)

肝胆特异性磁共振对比剂Gd-EOB-DTPA在肝脏局灶性病变诊断中的
应用研究 梁亮, 陈财忠, 饶圣祥, 等(765)

原发性肝血管肉瘤的多层螺旋CT表现 杨伟聪, 邱士军(771)

供血动脉及引流静脉的 MSCT 研究对卵巢肿瘤的诊断价值	胡海菁, 黄颺, 李春芳(775)
肾上腺节细胞神经瘤的螺旋 CT 诊断价值	薛鹏, 郑红伟, 马秀华, 等(779)
骨骼肌肉影像学	
股骨头颈直径比的 MSCT 测量	黄群, 付华成, 邵蓉芳, 等(782)
少见部位软骨母细胞瘤的影像诊断	戴灼南, 司建荣(785)
椎板下棘 64 层螺旋 CT 三维重组和 1.5T MRI 的影像学研究	梁俊生, 谭晓明, 李兆勇, 等(789)
介入放射学	
经皮血管成形术治疗血液透析动静脉内瘘狭窄或闭塞	谭隆旺, 贺斌, 戚友华, 等(793)
小儿影像学	
儿童视网膜母细胞瘤伴脑脊液种植转移的 MRI 表现(附 6 例分析)	程春, 杨友林, 梁晓航, 等(796)
影像技术学	
低剂量对比剂 320 排 CT 冠状动脉成像可行性研究	徐健, 狄李波, 毛德旺, 等(799)
综述	
第 7 版肺癌 TNM 分期及影像学在其评估中的价值	杨桂芬, 朱虹(803)
磁敏感加权成像在脑外疾病的应用现状	李若坤, 曾蒙芬, 强金伟(807)
学术争鸣	
关于《颈椎斜位投照技术体会》的商榷	余章明, 李玲青, 沈廷艺, 等(810)
病例报道	
CTA 诊断左冠状动脉右心房瘘并动脉瘤一例	李强, 李祚雯, 李顺振, 等(781)
结肠嗜酸性细胞肉芽肿一例	郑巨创, 郑汉朋, 王旭荣, 等(811)
CT 诊断腮腺区基底细胞腺瘤一例	廖春, 康厚艺, 张伟国(812)
《请您诊断》病例 65 答案: 腹膜后两具寄生胎	李继亮, 杨昌义, 田茂光, 等(813)
信息窗	
《放射学实践》2012 江西(上饶)影像学高峰论坛通知.....(内页); 《请您诊断》栏目说明.....(701); 第三届感染与传染病影像学术会议专题讲座及病例讨论征集通知.....(725); 欢迎订阅 2012 年《放射学实践》.....(729); 下期要目.....(741); 《请您诊断》栏目征文启事.....(757); 第 12 届东方脑血管病介入治疗大会(OCIN 2012)会议通知.....(764); 本刊网站及远程稿件处理系统投入使用.....(770); 中外华人医学磁共振 2012 年会暨国际医学磁共振学会论坛.....(784); 全国第十一届头颈部影像学进展学术研讨会暨全国第十四届头颈部影像学进展学习班征文通知.....(788); 《放射学实践》(英文稿)稿约.....(802); 中华医学会放射学分会第十九次全国放射学学术会议征文通知.....(806); 第一届分子影像学齐鲁国际论坛暨第三届山东省分子影像学学术大会征文通知(第一轮通知).....(809)	

【期刊基本参数】 CN42-1208/R * 1986 * m * A4 * 120 * zh * P * ¥15.00 * 5000 * 32 * 2012-07

本刊如有印装质量问题, 请与编辑部联系。

RADIOLOGIC PRACTICE

Monthly Established in February 1986 Volume 27, Number 7 Jul 20, 2012

Responsible Institution

Ministry of Education, People's
Republic of China

Sponsor

Tongji Medical College,
Huazhong University of Science
and Technology

Editor-in-Chief

GUO Jun-yuan
HU Dao-yu
Paul Gerhardt(Germany)

Managing Director

XIA Li-ming
WANG Xiao

Editing

Editorial Board of Radiologic
Practice, Tongji Hospital

Executive editors of this issue

YANG Min

Mail-Order

Editorial Department of
Radiologic Practice,
Tongji Hospital,
Jiefang Dadao 1095,
Wuhan 430030, P. R. China
Tel: (027) 83662875
Fax: (027) 83662887
E-mail: fsxsj@yahoo. cn
fsxsjzz@163. com

Printing

Labor Service Company of Wuhan
Municipal People's Congress

Overseas Distributor

China International Book
Trading Corporation

Website

<http://www.fsxsj.net>
<http://www.chinainfo.gov.cn/periodical>
<http://www.chinajournal.net.cn>

Postal code: 38-122

CSSN

ISSN 1000-0313
CN 42-1208/R

Copyright 2012 by the Huazhong
University of Science and Technology

CONTENTS IN BRIEF

Original Articles

- MR spectroscopy study of amygdala in pediatric and adolescent patients with post-traumatic stress disorder**
..... LIU Meng-qi, WU Qi-zhu, LI Jun et al (702)
- Diffusion weighted imaging in acute brain ischemia of rats with a stretched-exponential model**
..... PENG Wen-jia, WANG He, LU Jian-ping, et al (706)
- Feasibility of fast kVp switching dual energy CT in molecular imaging; a preliminary study**
..... RONG Rong, DING Jie, WANG Xiao-ying, et al (713)
- Diffusion tensor imaging with 3.0T magnetic resonance scanner in patients with idiopathic epilepsy**
..... LIU Qun, ZHANG Ti-jiang, ZHANG Guo-ming, et al (718)
- Visualizing cerebral arterial collaterals: MRI using vessel-encoded arterial spin labeling perfusion imaging compared with DSA**
..... WU Bin, WANG Xiao-ying, GUO Jia, et al (722)
- MR anisotropy of corpus callosum in patients with focal acute cerebral infarct in the area supplied by unilateral middle cerebral artery**
..... YANG Jun-le, GAO Yan-jun, XU Min, et al (726)
- Diffusion tensor imaging in the differential diagnosis of low-grade cerebral glioma, cerebral infarction and viral encephalitis**
..... CHEN Xiao-bing, LUO Tian-you, PENG Juan (730)
- MRI manifestations of extra-ventricular neurocytoma**
..... LIANG Wen-qian, CHENG Guan-xun, YAN Jing, et al (735)
- MRI analysis of tumor-like encephalitis**
..... FENG Shao-ren, LIU Guo-hui, ZOU Guo-rong, et al (739)
- CT and MRI diagnosis of skull base chondrosarcoma extensively involving parapharyngeal space**
..... ZHANG Fang, SHA Yan (742)
- Correlation study of CT volume-based perfusion imaging and micro-vascular composition in solitary pulmonary nodules**
..... SHAN Fei, ZHANG Zhi-yong, ZENG Meng-su, et al (746)
- Correlation of lymph node metastasis with CT perfusion parameters and angiogenesis in esophageal squamous carcinoma**
..... SONG Tao, LI Xiang, ZHANG Jian-wei, et al (750)
- Application of 320-detector row computed tomography in the diagnosis of congenital heart diseases**
..... JIA Shi-jun, JIAO Jun, WANG Chun-hong, et al (754)
- Analysis of the CT angiographic findings of coronary artery in non-symptomatic population**
..... WANG Ya-li, LIU Rong-xin, ZHENG Guo, et al (758)
- Littoral cell angioma of the spleen; correlation between magnetic resonance imaging and pathology features**
..... DING Ying, ZENG Men-su, RAO Sheng-qiang, et al (761)
- Study of clinical application of hepatic-biliary specific MR contrast agent (Gd-EOB-DTPA) in the diagnosis of focal hepatic lesions**
..... LIANG Liang, CHEN Cai-zhong, RAO Sheng-xiang, et al (765)
- Multi-slice CT diagnosis of primary hepatic angiosarcoma**
..... YANG Wei-cong, QIU Shi-jun (771)

Value of the feeding artery and draining vein displayed on multi-slice CT angiography in the diagnosis of ovarian tumors HU Hai-jing, HUANG Biao, LI Chun-fang (775)
Value of CT in the diagnosis of adrenal ganglioneuroma XUE Peng, ZHENG Hong-wei, MA Xiu-hua, et al (779)
Measurement of the ratio of normal femur head and neck diameters by multi-slice CT HUANG Qun, FU Hua-cheng, SHAO Rong-fang, et al (782)
Imaging diagnosis of chondroblastoma in unusual locations DAI Zhuo-nan, SI Jian-rong (785)
Imaging characteristics of inferior spine of lamina vertebral using 64-slice spiral CT 3D reformation and 1.5T MRI LIANG Jun-sheng, TAN Xiao-ming, Li Zhao-yong, et al (789)
Percutaneous transluminal angioplasty for arteriovenous fistula stenosis or occlusion in hemodialysis patients TAN Long-wang, HE Bin, CHENG You-hua, et al (793)
MRI manifestations of children retinoblastoma accompanied with spinal pia mater implantation metastasis CHENG Chun, YANG You-lin, LIANG Xiao-hang, et al (796)
Study of the feasibility of low dose contrast material administration in CT coronary angiography using 320-detector CT scanner XU Jian, DI Xing-bo, MAO De-wang, et al (799)

《放射学实践》2012 江西(上饶)影像学高峰论坛通知

《放射学实践》杂志社与江西省医学会放射学分会拟定于11月2—4日在江西省上饶举办2012影像学高峰论坛。欢迎广大影像学同道光临。

一. 会议内容

本次会议主题将重点围绕影像学新知识新技术邀请国内外著名影像学专家专题讲座及疑难病例讨论等形式的学术交流活动。

二. 时间、地点及路线

时间:2012年11月2—4日

地址:江西上饶市京都国际大酒店(上饶市旭日大道8号)

路线:A火车站 ①站前广场乘7路或19路公交车至市中心广场再换乘2路车到达旭日广场(京都大酒店在旭日广场对面)。②站前广场乘6路公交车至上饶县血防站路口站再换乘城西循环车到达旭日广场(京都大酒店在旭日广场对面)。

B长途汽车站:车站对面公交站台乘12路车至东方家园站下,左拐沿旭日北大道约250米到达京都大酒店。

凡参加会议的代表请务必填写回执于2012年10月20日前邮寄或传真至:

C自驾路线:上饶西高速出口下右拐进三清三大道约300米再右拐进旭日北大道约250米到达京都大酒店。

三. 会务费:800元(研究生600元)

430030 湖北省武汉市解放大道1095号 同济医院《放射学实践》杂志社

同时受理电话、电邮直接报名 电话:027-83662875 18986170070 传真:027-83662887

《放射学实践》杂志社
江西省医学会放射学分会