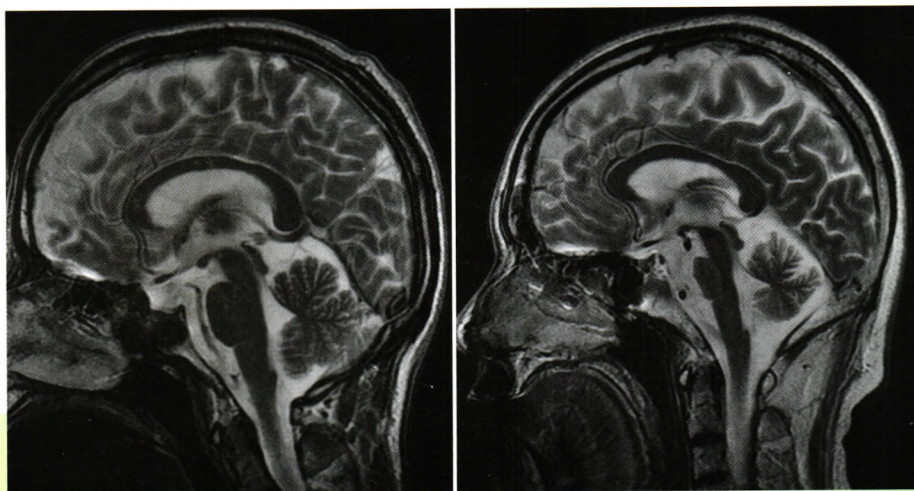


放射学实践

FANGSHEXUE SHIJIAN
RADIOLOGIC PRACTICE



帕金森病和帕金森叠加综合症的影像诊断

磁共振脑桥面积测量鉴别C型多系统萎缩与帕金森病

Cube FLAIR 序列在颅脑疾病的应用

MRI心功能参数对陈旧性心肌梗死左心室重塑的评估价值

对比剂浓度递减不用压迫带MSCT静脉成像

恶性黑色素瘤影像学诊断和随访

ISSN 1000-0313



2013

11

第 28 卷

中华人民共和国教育部主管

放射学实践

RADIOLOGIC PRACTICE

月刊 1986年2月创刊 2013年第28卷 第11期 2013年11月20日出版

主管

中华人民共和国教育部

主办

华中科技大学同济医学院

联合共办

北京大学第一医院

四川大学华西医院

上海第二军医大学附属长海医院

中国人民解放军南京军区南京总医院

上海交通大学医学院附属新华医院

中南大学附属湘雅医院

武汉大学人民医院

首都医科大学附属北京佑安医院

出版

同济医院《放射学实践》编辑部

主编 郭俊渊 胡道予

Paul Gerhardt(德国)

常务副主编

王承缘 周燕发 夏黎明

编辑部主任 夏黎明 汪晓

英文审校 吕滨 汪登斌 程流泉

责任编辑 艾文霞

网址: <http://www.fsxsj.net>

<http://www.chinajournal.net.cn>

<http://www.chinainfo.gov.cn/periodical>

广告经营许可证: 4201004000844

印刷: 武汉市人大机关劳动服务公司

订购: 武汉市邮政局(国内)

中国国际图书贸易总公司(国外)

邮购: 同济医院《放射学实践》编辑部

430030 武汉市解放大道1095号

电话:(027)83662875

传真:(027)83662887

E-mail: fsxsjzz@163.com

邮政代号: 38-122

定价: 每册15元 全年180元

中国标准连续出版物号:

ISSN 1000-0313

CN 42-1208/R

2013年版权归华中科技大学同济医学院所有

目次

请您诊断 (1097)

专家荐稿

儿童闭塞性细支气管炎 HRCT 表现 刘琴, 陈德晖, 曾庆思, 等(1098)

实验研究

X线管电压对生物组织 CT 值影响的实验研究

..... 彭文献, 彭天舟, 夏顺仁, 等(1102)

图文讲座

帕金森病和帕金森叠加综合征的影像诊断

..... 冯结映, 黄飏, 钟小玲, 等(1105)

脊髓急性非肿瘤非外伤性病变 MRI 鉴别诊断

..... 钟洪波, 全冠民, 袁涛(1109)

中枢神经影像学

磁共振脑桥面积测量在鉴别 C 型多系统萎缩与帕金森病的诊断价值

..... 钟小玲, 黄飏, 杨万群, 等(1113)

不同部位中枢神经细胞瘤的 MRI 特点及文献分析

..... 杨静, 孙聚葆, 詹浩辉, 等(1118)

Cube FLAIR 序列在颅脑疾病中的应用研究

..... 张顺, 张水震, 覃媛媛, 等(1123)

胸部影像学

肺韦格纳肉芽肿病 CT 征象分析 万齐, 赵康艳, 李新春, 等(1128)

64 层螺旋 CT 双期血管成像在肺隔离症术前评估中的应用

..... 周静然, 杨峰, 余河, 等(1132)

心血管影像学

MRI 心功能参数对陈旧性心肌梗死左心室重塑的评估价值

..... 龚良庚, 夏黎明, 任海波, 等(1136)

对比剂浓度递减不用压迫带 MSCT 静脉成像的临床应用

..... 燕桂新, 陈文静, 张雷, 等(1140)

腹部影像学

原发性输卵管癌影像学表现 李洁, 陈文新, 吴晶涛, 等(1144)

无功能性胰腺神经内分泌肿瘤的 CT 表现与病理对照

..... 吉帆, 孔璇, 征锦(1148)

胰腺实性假乳头状瘤的 CT 诊断 马淑兴, 刘希胜, 祁良, 等(1152)

MDCT 在探讨急性阑尾炎位置与周围渗出关系中的作用 姚强, 陈穹, 汪茂文, 等(1156)

骨骼肌肉影像学

不同病理类型骨肉瘤的影像学表现初探 周寨文, 张延伟, 韩伟强, 等(1160)

儿科影像学

足月新生儿动脉缺血性脑梗死早期磁共振成像特点 王莉, 邵首梅, 乔中伟, 等(1164)

胎儿颅脑扩散加权成像技术的初步探讨 韩瑞, 黄璐, 夏黎明, 等(1169)

介入放射科

单侧靶血管栓塞在盆腔中线区大出血中的应用 张昌立, 夏数数, 张晓东, 等(1172)

改良的 CT 引导下同轴法经皮肺穿刺活检术应用 邵发林, 胥美娟(1175)

综述

恶性黑色素瘤影像学评估和随访观察 杨万发, 王良(1178)

MRS 对前列腺癌诊断的研究现状 王芳(1181)

病例报道

腹腔镜行子宫切除术后左侧气胸及广泛皮下气肿一例 于学林, 高静茹, 申超娜(1135)

CT 诊断小肠脂肪瘤引起肠套叠并肠扭转一例 李亚超(1147)

肺梅毒性肉芽肿一例 李辉坚(1168)

假性甲状旁腺功能减退的影像学诊断一例 彭洋, 王仁法(1184)

MR 诊断围产期心肌病一例 袁思殊, 李志伟, 马晓玲, 等(1186)

《请您诊断》病例 81 答案: 后肾腺瘤 赵凌倩, 乔英, 李健丁(1187)

信息窗

《放射学实践》(英文稿)稿约 (内页 4); 《请您诊断》栏目说明 (1097); 欢迎订阅 2014 年《放射学实践》 (1117); 本刊网站及远程稿件处理系统投入使用 (1122); 下期要目 (1127); 《请您诊断》栏目征文启事 (1131); 《磁共振成像》杂志 2014 年征订和征稿启事 (1155); 《中国介入影像与治疗学》杂志 2014 年征订启事 (1163); 《中国医学影像技术》杂志 2014 年征订启事 (1171); 中华医学会第二十次全国放射学学术大会圆满结束 (1177); 中华医学会第二十次全国放射学学术大会感染学组会议成功召开 (1185)

【期刊基本参数】 CN42-1208/R * 1986 * m * A4 * 96 * zh * P * ¥15.00 * 5000 * 28 * 2013-11

本刊如有印装质量问题,请与编辑部联系。

RADIOLOGIC PRACTICE

Monthly Established in February 1986 Volume 28, Number 11 Nov 20, 2013

Responsible Institution

Ministry of Education, People's
Republic of China

Sponsor

Tongji Medical College,
Huazhong University of Science
and Technology

Editor-in-Chief

GUO Jun-yuan
HU Dao-yu
Paul Gerhardt(Germany)

Managing Director

XIA Li-ming
WANG Xiao

Editing

Editorial Board of Radiologic
Practice, Tongji Hospital

Executive editors of the issue

AI Wen-xia

Mail-Order

Editorial Department of
Radiologic Practice,
Tongji Hospital,
Jiefang Dadao 1095,
Wuhan 430030, P. R. China
Tel: (027) 83662875
Fax: (027) 83662887
E-mail: fsxsjzz@163.com

Printing

Labor Service Company of Wuhan
Municipal People's Congress

Overseas Distributor

China International Book
Trading Corporation

Website

<http://www.fsxsj.net>
<http://www.chinainfo.gov.cn/periodical>
<http://www.chinajournal.net.cn>

Postal code: 38-122

CSSN

ISSN 1000-0313
CN 42-1208/R

Copyright 2013 by the Huazhong
University of Science and Technology

CONTENTS IN BRIEF

Original Articles

High resolution CT manifestations of bronchiolitis obliterans in children

..... LIU Qin, CHEN De-hui, ZENG Qing-si, et al (1098)

The effects of X-ray tube voltage on tissue CT value

..... PENG Wen-xian, PENG Tian-zhou, XIA Shun-ren, et al (1102)

Area measurement of the pons by MRI in differential diagnosis between cerebellar dominant multiple system atrophy and Parkinson's disease

..... ZHONG Xiao-ling, HUANG Biao, YANG Wan-qun, et al (1113)

MRI characteristics of central neurocytoma in different locations and related literature review

..... YANG Jing, SUN Ju-bao, ZHAN Hao-hui, et al (1118)

Application of Cube FLAIR sequence in craniocerebral diseases

..... ZHANG Shun, ZHANG Shui-xia, QIN Yuan-yuan, et al (1123)

Analysis of CT features of Pulmonary Wegener's Granulomatosis

..... WAN Qi, ZHAO Kang-yan, LI Xin-chun, et al (1128)

Application of 64-slice spiral CT dual phase angiography in the preoperative evaluation of pulmonary sequestration

..... ZHOU Jing-ran, YANG Feng, YU He, et al (1132)

Value of MRI cardiac function parameter for assessment of left ventricular remodeling in old myocardial infarction

..... GONG Liang-geng, XIA Li-ming, REN Hai-bo, et al (1136)

Clinical application of direct MSCT venography of lower extremity with reduced concentration of contrast medium and without tourniquet

..... YAN Gui-xin, CHEN Wen-jing, ZHANG Lei, et al (1140)

Imaging findings of primary fallopian tube cancer

..... LI Jie, CHEN Wen-xin, WU Jing-tao, et al (1144)

Non-functioning neuroendocrine tumors of the pancreas, spiral CT diagnosis with pathological correlation

..... JI Fan, KONG Yi, ZHENG Jin (1148)

CT diagnosis of solid-pseudopapillary tumors of pancreas

..... MA Shu-xing, LIU Xi-sheng, QI Liang, et al (1152)

Using MDCT to explore the relationship between acute appendicitis position and peripheral effusion

..... YAO Qiang, CHEN Qiong, WANG Mao-wen, et al (1156)

Imaging findings of different pathological subtypes of osteosarcoma

..... ZHOU Zhai-wen, ZHANG Yan-wei, HAN Wei-qiang, et al (1160)

Early MRI features of neonatal arterial ischemic stroke in full term newborns

..... WANG Li, SHAO Xiao-mei, QIAO Zhong-wei, et al (1164)

A preliminary study of the fetal brain diffusion weighted imaging

..... HAN Rui, HUANG Lu, XIA Li-ming, et al (1169)

Investigation on single-sided target artery embolization for the hemorrhage in the middle of pelvic region

..... ZHANG Chang-li, XIA Shu-shu, ZHANG Xiao-dong, et al (1172)

A modified CT-guided percutaneous lung biopsy method

..... SHAO Fa-lin, XU Mei-juan (1175)

《放射学实践》(英文稿)稿约

《放射学实践》是由国家教育部主管,华中科技大学同济医学院主办,与德国合办的全国性影像学学术期刊,由国内著名影像专家郭俊渊教授担任主编,创刊至今已 28 周年。本刊坚持服务广大医学影像医务人员的办刊方向,关注国内外影像医学的新进展、新动态,全面介绍 X 线、CT、磁共振、介入放射及放射治疗、超声诊断、核医学、影像技术学等医学影像方面的新知识、新成果,受到广大影像医师的普遍喜爱。

本刊为国家科技部中国科技论文核心期刊、中国科学引文数据库统计源期刊,在首届《中国学术期刊(光盘版)检索与评价数据规范》执行评优活动中,被评为《CAJ—CD 规范》执行优秀期刊。

2012 年始本刊拟在英文专栏刊发全英文文稿。

1. 文稿应具有科学性、创新性、逻辑性,并有理论和实践意义。论点鲜明,资料可靠,数据准确,结论明确,文字简练,层次清楚,打印工整。

2. 本刊实行盲法审稿,来稿附上英文稿一份,中文对照稿两份(用小 4 号字、1.5 倍行距打印),文稿中不出现任何有关作者本人的信息。另纸打印一份中英文对照的文题、作者姓名、作者单位(应准确、规范、完整)及邮政编码。如系 2 个单位及以上者,则在作者姓名右上角排阿拉伯数字角码,按序将单位名称写于作者下方。并注明第一作者的性别,职称及第一作者或联系人的电话号码, E-mail 地址。

3. 来稿须经作者所在单位审核并附单位推荐信。推荐信应证明内容不涉及保密、署名无争议、未一稿两投等项。

4. 论著采用叙述式摘要。关键词一般 3~5 个,请采用最新版的 MeSH 词表(医学主题词注释字顺表)中的主题词。MeSH 词表中无该词时,方可用习用的自由词。使用缩略语时,应在文中首次出现处写明中、英文全称。

5. 表格采用三线表,表序按正文中出现的顺序连续编码。数据不多、栏目过繁、文字过多者均不宜列表。表内同一指标数字的有效位数应一致。

6. 线条图应另纸描绘,全图外廓以矩形为宜,高宽比例约为 5:7,避免过于扁宽或狭长。照片图须清晰,像素高,层次分明,图题及图解说明清楚。

7. 参考文献必须以作者亲自阅读过的近年文献为主,并由作者对照原文核实(请作者在文章发表前提供 PubMed 等数据库的所含文献页面)。文献一般不少于 30 篇。内部刊物、未发表资料、私人通讯等勿作参考文献引用。参考文献的编号按照在正文中出现的先后顺序排列,用阿拉伯数字加方括号角注。并按引用的先后顺序排列于文末。

《放射学实践》编辑部