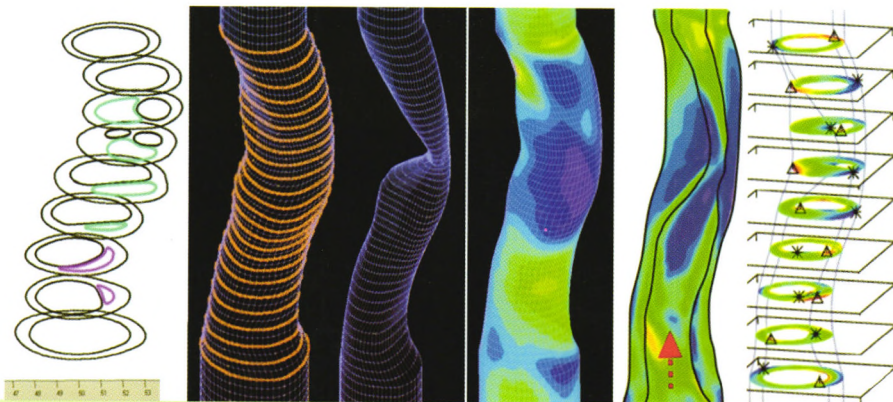


★ 《中文核心期刊要目总览》特种医学类核心期刊
中国科技核心期刊
《CAJ-CD规范》执行优秀期刊

ISSN 1000-0313
CN 42-1208/R

放射学实践

FANGSHEXUE SHIJIAN
RADIOLOGIC PRACTICE



儿科影像学专题

磁共振三维伪连续ASL灌注成像评估大鼠缺血性卒中

3D流-固耦合模型MRI评估大脑中动脉粥样硬化斑块

脊髓损伤截瘫患者序列对指运动fMRI研究

ACR关于腹盆部检查中偶然发现的处理原则

ISSN 1000-0313



2015

第30卷

12

中华人民共和国教育部主管

放射学实践

RADIOLOGIC PRACTICE

月刊 1986年2月创刊 2015年第30卷 第12期 2015年12月20日出版

主管

中华人民共和国教育部

主办

华中科技大学同济医学院

联合共办

北京大学第一医院

四川大学华西医院

上海第二军医大学附属长海医院

中国人民解放军南京军区南京总医院

上海交通大学医学院附属新华医院

中南大学附属湘雅医院

武汉大学人民医院

出版

同济医院《放射学实践》编辑部

主编 胡道予

常务副主编 夏黎明

编辑部主任 夏黎明 汪晓

英文审校 杨岷 郭俊渊

责任编辑 杨岷

网址: <http://www.fsxsj.net>

广告经营许可证: 4201004000844

印刷: 武汉市人大机关劳动服务公司

订购: 湖北省邮政公司(国内)

中国国际图书贸易总公司(国外)

邮购: 同济医院《放射学实践》编辑部

430030 武汉市解放大道1095号

电话: (027)83662875

传真: (027)83662887

E-mail: fsxsjzz@163.com

fsxsjzz@vip.126.com

邮政代号: 38-122

定价: 每册15元 全年180元

中国标准连续出版物号:

ISSN 1000-0313

CN 42-1208/R

2015年版权归华中科技大学同济医学院所有

目次

(第30卷终,本期附有全年索引)

请您诊断 (1153)

儿科影像学专题

儿童肝脏脉管性病变的影像诊断 施美华, 钟玉敏, 殷敏智, 等(1154)

SWAN序列SWI对儿童颅内多发海绵状血管瘤的诊断价值
..... 陈静, 李欣, 王春祥, 等(1159)

Berry综合征的超声及CT表现 王帆宁, 彭芸, 于彤, 等(1164)

小儿视网膜母细胞瘤的临床及MRI表现
..... 陈淑贤, 季迅达, 曹雯君, 等(1169)

婴幼儿冠状动脉起源于肺动脉的影像诊断价值附文献复习
..... 田忠甫, 陈俊, 孟欢, 等(1173)

3D ASL成像在儿童脑血管病变诊断中的应用价值
..... 王芳, 邵剑波, 张文涵, 等(1177)

儿童骨肌原始神经外胚层肿瘤的CT和MRI表现
..... 宋蕾, 刘志敏, 彭芸, 等(1182)

实验研究

磁共振三维伪连续动脉自旋标记灌注成像评估大鼠缺血性卒中
..... 程晓青, 方晓莹, 李建瑞, 等(1186)

间质性磁共振淋巴成像评估健康小鼠乳腺淋巴引流的价值
..... 周娟, 徐莉莉, 乔鹏岗, 等(1191)

基于活体MRI的3D流-固耦合模型分析对症状性大脑中动脉粥样硬化斑块的研究 彭雯佳, 滕忠照, 江远亮, 等(1195)

中枢神经影像学

脊髓损伤截瘫患者序列对指运动fMRI研究
..... 朱凌, 吴光耀, 文之, 等(1203)

第三脑室中枢神经细胞瘤MRI表现
..... 张振勇, 王海波, 欧阳兵, 等(1208)

腹部影像学

Gd-EOB-DTPA增强MRI诊断肝脏非典型局灶结节增生的临床价值 李晓明, 王玉婷, 赵骏, 等(1212)

骨骼肌肉影像学

颅骨少见良性病变的影像诊断分析 李丽, 王玉锦, 朱文珍, 等(1217)

影像技术学

肺动脉非对比剂增强 MR 血管成像应用的扫描技术探讨 王秋霞, 陈亮, 孟晓岩, 等(1221)

综述

ACR 关于腹盆部检查中偶然发现的处理原则 杜婧, 王霄英(1225)

臂丛神经损伤的影像诊断进展 马梦优, 叶春涛, 嵇鸣(1232)

病例报道

咽鼓管区皮样囊肿一例 阳宁静, Engelhardt Marc(1207)

散发性克-雅氏病一例 黄承芳, 金红花, 杨卫, 等(1235)

《请您诊断》病例 105 答案:小脑半球实质内脑膜瘤 李健, 周福庆(1237)

信息窗

《放射学实践》:《中文核心期刊要目总览》入编通知.....(内页四);《请您诊断》栏目说明.....(1154);本刊网站及远程稿件处理系统投入使用.....(1158);“J10”峰会共识.....(1163);《放射学实践》杂志微信公众平台开通啦!.....(1190);《请您诊断》栏目征文启事.....(1202);下期要目.....(1224)

征订通知:《放射学实践》.....(1168);《脑磁共振扩散加权成像》(第二册).....(1231)

【期刊基本参数】 CN42-1208/R * 1986 * m * A4 * 96 * zh * P * ¥15.00 * 5000 * 20 * 2015-12

本刊如有印装质量问题,请与编辑部联系。

RADIOLOGIC PRACTICE

Monthly Established in February 1986 Volume 30, Number 12 Dec 20, 2015

Responsible Institution

Ministry of Education, People's
Republic of China

Sponsor

Tongji Medical College,
Huazhong University of Science
and Technology

Editor-in-Chief

HU Dao-yu

Managing Director

XIA Li-ming
WANG Xiao

Editing

Editorial Board of Radiologic
Practice, Tongji Hospital

Executive editors of this issue

YANG Min

Mail-Order

Editorial Department of
Radiologic Practice,
Tongji Hospital,
Jiefang Dadao 1095,
Wuhan 430030, P. R. China
Tel: (027) 83662875
Fax: (027) 83662887
E-mail: fsxsjzz@163.com
fsxsjzz@vip.126.com

Printing

Labor Service Company of Wuhan
Municipal People's Congress

Overseas Distributor

China International Book
Trading Corporation

Website

<http://www.fsxsj.net>

Postal code: 38-122

CSSN

ISSN 1000-0313
CN 42-1208/R

Copyright 2015 by the Huazhong
University of Science and Technology

CONTENTS IN BRIEF

Original Articles

Imaging diagnosis of hepatic vascular lesions in children

..... SHI Mei-hua, ZHONG Yu-min, YIN Min-zhi, et al (1154)

Diagnostic value of susceptibility weighted imaging with SWAN sequence in intracranial multiple cavernous angiomas in children

..... CHEN Jing, LI Xin, WANG Chun-xiang, et al (1159)

CT and ultrasound features of Berry syndrome

..... WANG Fan-ning, PENG Yun, YU Tong, et al (1164)

Clinical and MRI features of retinoblastoma in children

..... CHEN Shu-xian, JI Xun-da, CAO Wen-jun, et al (1169)

Diagnostic value of medical imaging in infant patients with coronary artery originated from pulmonary artery with review of literature

..... TIAN Zhong-fu, CHEN Jun, MENG Huan, et al (1173)

Clinical value of 3D ASL MRI in diagnosis of cerebral vascular diseases in children

..... WANG Fang, SHAO Jian-bo, ZHANG Wen-han, et al (1177)

CT and MRI analysis of peripheral primitive neuroectodermal tumors of bones and soft tissue in children

..... SONG Lei, LIU Zhi-min, PENG Yun, et al (1182)

An experimental study of 3D whole-brain pseudo-continuous arterial spin labeling MRI for assessing ischemic stroke in rats

..... CHENG Xiao-qing, FANG Xiao-kun, LI Jian-rui, et al (1186)

Interstitial MR lymphangiography using Gd-DTPA: assessment in lymph drainage from mice's mammary gland

..... ZHOU Juan, XU Li-li, QIAO Peng-gang, et al (1191)

Symptomatic atherosclerotic plaque of middle cerebral artery by in vivo MRI-based 3D fluid-structure interaction analysis

..... PENG Wei-jia, TENG Zhong-zhao, JIANG Yuan-liang, et al (1195)

Brain activation pattern during sequential finger-to-thumb opposition movement in paraplegic patients with spinal cord injury: a functional MRI study

..... ZHU Ling, WU Guang-yao, WEN Zhi, et al (1203)

MRI manifestations of central neurocytoma in the third ventricle

..... ZHANG Zhen-yong, WANG Hai-bo, OU Yang-bing, et al (1208)

Clinical value Gd-EOB-DTPA MRI in diagnosing atypical focal nodular hyperplasia

..... LI Xiao-ming, WANG Yu-ting, ZHAO Jun, et al (1212)

Imaging diagnosis of rare benign skull lesions

..... LI Li, WANG Yu-jin, ZHU Wen-zhen, et al (1217)

Non-contrast-enhanced MR angiography of pulmonary artery using spatial labeling with multiple inversion pulses sequence; investigation of scanning technique

..... WANG Qiu-xia, CHEN Liang, MENG Xiao-yan, et al (1221)

《中文核心期刊要目总览》入编通知

尊敬的主编先生:

我们谨此郑重通知:依据文献计量学的原理和方法,经研究人员对相关文献的检索、统计和分析,以及学科专家评审,贵刊《放射学实践》入编《中文核心期刊要目总览》2014年版(即第七版)之临床医学/特种医学类的核心期刊。该书由北京大学出版社出版。书中按《中国图书馆分类法》的学科体系,列出了74个学科的核心期刊表,并逐一核对核心期刊进行了著录。著录项目包括:题名、并列题名、主办单位、创刊时间、出版周期、学科分类号、ISSN号、CN号、邮发代号、编辑部地址、邮政编码、电话、网址、电子邮箱、内容简介等。

评选核心期刊的工作,是运用科学方法对各种刊物在一定时期内所刊载论文的学术水平和学术影响力进行综合评价的一种科研活动,研究工作量大。北京地区十几所高校图书馆、中国科学院文献情报中心、中国社会科学院图书馆、中国人民大学书报资料中心、中国学术期刊(光盘版)电子杂志社、中国科学技术信息研究所、北京万方数据股份有限公司、国家图书馆等相关单位的百余名专家和期刊工作者参加了研究。

课题组对核心期刊的评价理论、评价方法等问题进行了深入研究,进一步改进了核心期刊评价方法,使之更趋科学合理,力求使评价结果符合客观实际。对于核心期刊的评价仍采用定量评价和定性评审相结合的方法。定量评价指标体系采用了被引量、被摘量、被引量、他引量、被摘率、影响因子、他引影响因子、被重要检索系统收录、基金论文比、Web下载量、论文被引指数、互引指数等12个评价指标,选作评价指标统计源的数据库及文摘刊物达50余种,统计到的文献数量共计65亿余篇次,涉及期刊14728种。参加核心期刊评审的学科专家达3700多位。经过定量筛选和专家定性评审,从我国正在出版的中文期刊中评选出1983种核心期刊。

需要特别指出的是,该研究成果只是一种参考工具书,主要是为图书情报界、出版界等需要对期刊进行评价的用户提供参考,例如为各图书情报部门的中文期刊采购和读者导读服务提供参考帮助等,不应作为评价标准。谨此说明。

顺颂
撰安

《中文核心期刊要目总览》2014年版编委会

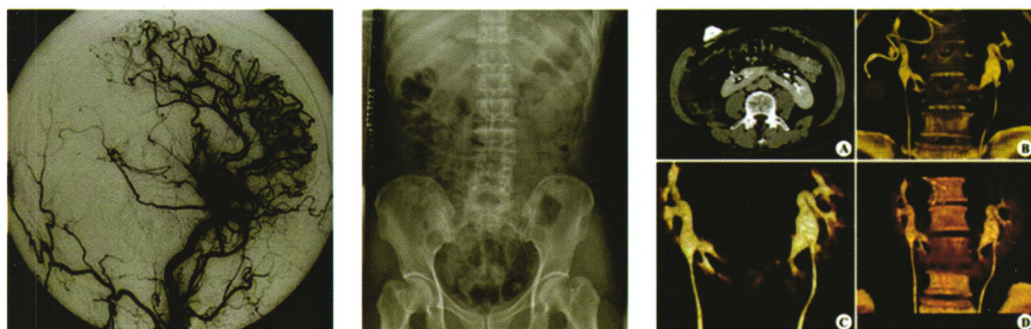
代章:

2015年 月



威视派克 等渗X线对比剂

【适应症】 儿童和成人的心血管造影、尿路造影和CT增强检查



【禁忌】

未经控制症状的甲亢患者及既往对本品有严重不良反应史的患者。

【不良反应及注意事项】 详见产品说明书

【批准文号以及进口药品注册证】

270 mg/ml-50 ml 国药准字J20100111 H20100344

270 mg/ml-100 ml 国药准字J20100038 H20091032

【生产企业】

企业名称: GE Healthcare Ireland
生产地址: IDA Business Park
Carrigtohill
Co.Cork
爱尔兰

【贴签包装企业】

企业名称: 通用电气药业(上海)有限公司
生产地址: 中国上海浦东张江高科技园区牛顿路1号
邮政编码: 201203



本广告仅供医学药学专业人士阅读
请按医生处方购买和使用, 详细资料备案。



GE梦想启动未来

沪药广审(文)第2013120386号

刊号
ISSN 1000-0313/CN 42-1208/R
广告经营许可证号 4201004000844
邮发代号 38-122
定价 每期15.00元 全年180元