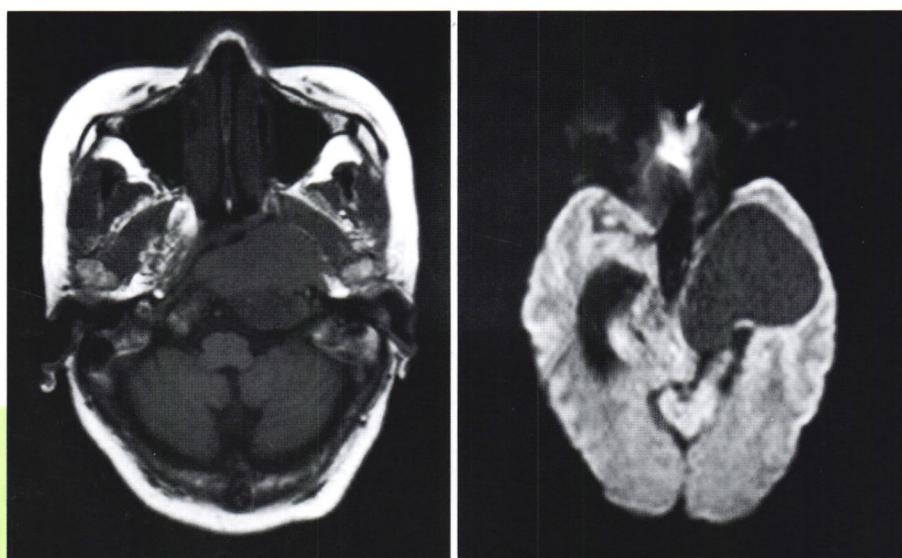


★《中文核心期刊要目总览》特种医学类核心期刊  
中国科技核心期刊  
《CAJ-CD规范》执行优秀期刊

ISSN 1000-0313  
CN 42-1208/R

# 放射学实践

FANGSHEXUE SHIJIAN  
RADIOLOGIC PRACTICE



急性CO中毒与正常人海马体<sup>1</sup>H-MRS对照研究

基线ADC值对不同分子亚型乳腺癌新辅助化疗疗效的预测

动态增强MRI肾图评估慢性乙型肝炎早期肾损害

胎儿唇腭裂的MRI诊断价值

精神分裂症磁共振功能成像研究进展

ISSN 1000-0313



2016 11  
第31卷

中华人民共和国教育部主管

# 放射学实践

RADIOLOGIC PRACTICE

月刊 1986年2月创刊 2016年第31卷 第11期 2016年11月20日出版

## 主管

中华人民共和国教育部

## 主办

华中科技大学同济医学院

## 联合共办(按笔划排名)

上海交通大学医学院附属新华医院  
上海第二军医大学附属长海医院  
中国人民解放军南京军区南京总医院  
中国医学科学院阜外心血管医院  
中南大学附属湘雅医院  
北京大学第一医院  
北京积水潭医院  
四川大学华西医院  
武汉大学人民医院  
首都医科大学附属北京同仁医院

## 出版

同济医院《放射学实践》编辑部

## 主编 胡道予

常务副主编 夏黎明

编辑部主任 夏黎明 汪晓

英文审校 石木兰 李顶夫

责任编辑 艾文霞

网址: <http://www.fsxsj.net>

广告经营许可证: 4201004000844

印刷: 武汉市人大机关劳动服务公司

订购: 湖北省邮政公司(国内)

中国国际图书贸易总公司(国外)

邮购: 同济医院《放射学实践》编辑部

430030 武汉市解放大道1095号

电话: (027)83662875

传真: (027)83662887

E-mail: fsxsjzz@163.com

fsxsjzz@vip.126.com

邮政代号: 38-122

定价: 每册15元 全年180元

中国标准连续出版物号:

ISSN 1000-0313  
CN 42-1208/R

2016年版权归华中科技大学同济医学院所有

## 目次

请您诊断 ..... (1025)

### 中枢神经影像学

儿童抽动秽语综合征患者双侧壳核容积与代谢改变的MR研究.....  
黎桂平, 廖凯兵, 祝望才, 等(1026)

HIV相关无症状性神经认知损害<sup>1</sup>H-MRS初探.....  
李玉欣, 喻奇志, 周晓玲, 等(1030)

中枢神经系统肠源性囊肿的MRI表现.....  
席一斌, 王柳仙, 李陈, 等(1034)

急性CO中毒与正常人海马体<sup>1</sup>H-MRS对照研究.....  
周玉荣, 蒋涛, 高敏, 等(1038)

### 胸部影像学

光子双源CT Flash模式联合低浓度对比剂在肺动脉成像中的应用...  
周星, 张常青, 黄刚, 等(1041)

非艾滋病患者不同免疫状态肺隐球菌病临床和CT表现对比分析.....  
陈相猛, 段晓蓓, 郝以秀, 等(1047)

MSCT联合食管造影对食管破裂的诊断价值.....  
刘彩云, 李绍东, 张秀莉, 等(1052)

基线ADC值对不同分子亚型乳腺癌新辅助化疗疗效的预测价值.....  
刘洋, 丁莹莹, 李卓琳, 等(1057)

### 心血管影像学

心电门控模式下能谱扫描和传统扫描CT值与碘对比剂浓度相关性的比较.....  
秦将均, 覃群, 陈奕男, 等(1062)

64层螺旋CT胸痛三联排查扫描的新扫描协议设计与可行性研究: 全主动脉、冠状动脉与肺动脉一站式成像.....  
赵磊, 包丽丽, 王泽锋, 等(1066)

### 腹部影像学

动态增强MRI肾图评估慢性乙型肝炎早期肾损害的价值.....  
张蕊, 吴焕焕, 董峰, 等(1071)

ADC直方图分析法鉴别中央带前列腺癌与T<sub>2</sub>WI低信号增生结节的研究.....  
温淑蓉(1076)

### 骨骼肌肉影像学

髂腰韧带在腰椎节段数中的定位.....  
吕亚萍, 林薇, 马雪梅(1080)

## 儿科影像学

胎儿唇腭裂的 MRI 诊断价值 ..... 李旭, 胡克非(1084)

## 介入放射学

经颈静脉肝内门体分流术在肝癌伴门脉癌栓中的临床应用 ..... 谢正元, 熊恺, 郭武华(1089)

## 超声影像学

声脉冲辐射力成像技术联合肝纤维化指标评估肝硬化程度的诊断价值 ..... 丰乃奇, 曲俊朴, 王雪瑞, 等(1093)

实时声弹性成像预测临产的可行性研究 ..... 周毓青, 时冬冬, 何碧媛, 等(1098)

## 综述

精神分裂症磁共振功能成像研究进展 ..... 刘利婷, 高阳, 谢生辉, 等(1102)

MRI 技术在复杂型肛瘘诊断中的应用进展 ..... 唐晓雯, 王中秋(1105)

## 经验介绍

GE7500 小 C 型臂的故障分析与检修 ..... 叶红强, 康少锋(1109)

## 病例报道

双源 CT 诊断肠系膜静脉硬化性结肠炎一例并文献复习 ..... 郭元星, 罗正益, 张莉, 等(1110)

肺泡性腺瘤不典型影像学表现一例 ..... 李玲, 刘晓建, 牛云, 等(1112)

广泛钙化的肝上皮样血管内皮瘤一例 ..... 邱翔, 赵玉婷, 张浪, 等(1114)

**《请您诊断》病例 116 答案: 幕上脑室内脂肪神经细胞瘤** ..... 李万兰, 杨蓉, 周剑(1115)

## 信息窗

《放射学实践》:《中文核心期刊要目总览》入编通知.....(内页四);《请您诊断》栏目说明.....(1025);征订通知.....(1029);《请您诊断》栏目征文启事.....(1061);下期要目.....(1065);英文稿约.....(1083);本刊网站及远程稿件处理系统投入使用.....(1092);《放射学实践》杂志微信公众平台开通啦!.....(1097)

杂志征订:欢迎订阅 2017 年《中国医学影像技术》.....(1075);欢迎订阅 2017 年《中国介入影像与治疗学》.....(1101);《实用放射学杂志》2017 年征订启事.....(1113)

会讯:中山大学附属第一医院举行许达生教授从医从教 55 周年学术活动.....(1111)

**【期刊基本参数】** CN42-1208/R \* 1986 \* m \* A4 \* 96 \* zh \* P \* ¥15.00 \* 5000 \* 24 \* 2016-11

本刊如有印装质量问题,请与编辑部联系。

# RADIOLOGIC PRACTICE

Monthly Established in February 1986 Volume 31, Number 11 Nov 20, 2016

## Responsible Institution

Ministry of Education, People's  
Republic of China

## Sponsor

Tongji Medical College,  
Huazhong University of Science  
and Technology

## Editor-in-Chief

HU Dao-yu

## Managing Director

XIA Li-ming  
WANG Xiao

## Editing

Editorial Board of Radiologic  
Practice, Tongji Hospital

## Executive editors of this issue

AI Wen-xia

## Mail-Order

Editorial Department of  
Radiologic Practice,  
Tongji Hospital,  
Jiefang Dadao 1095,  
Wuhan 430030, P. R. China  
Tel: (027) 83662875  
Fax: (027) 83662887  
E-mail: fsxsjzz@163.com  
fsxsjzz@vip.126.com

## Printing

Labor Service Company of Wuhan  
Municipal People's Congress

## Overseas Distributor

China International Book  
Trading Corporation

## Website

<http://www.fsxsj.net>

## Postal code: 38-122

## CSSN

ISSN 1000-0313  
CN 42-1208/R

Copyright 2016 by the Huazhong  
University of Science and Technology

## CONTENTS IN BRIEF

### Original Articles

**The MR study on the changes of the putamen metabolites and volume in children with Tourette syndrome**

..... LI Gui-ping, LIAO Kai-bing, ZHU Wang-cai, et al (1026)

**A preliminary study about <sup>1</sup>H-MRS in HIV patients associated with asymptomatic neurocognitive impairment**

..... LI Yu-xin, YU Qi-zhi, ZHOU Xiao-ling, et al (1030)

**MRI findings of neurenteric cyst in central nervous system**

..... XI Yi-bin, WANG Liu-xian, LI Chen, et al (1034)

**Comparison study of <sup>1</sup>H-MRS in hippocampus of healthy people and patients with acute carbon monoxide poisoning**

..... ZHOU Yu-rong, JIANG Tao, GAO Min, et al (1038)

**The application of combined dual-source CT Flash mode and low concentration of contrast agent in CT pulmonary angiography**

..... ZHOU Xing, ZHANG Chang-qing, HUANG Gang, et al (1041)

**Pulmonary cryptococcosis in non-AIDS patients with different immunology conditions: comparison of clinical and CT characteristics**

..... CHEN Xiang-meng, DUAN Xiao-bei, HAO Yi-xiu, et al (1047)

**Diagnostic value of multi-slice spiral CT and esophagography in esophageal rupture**

..... LIU Cai-yun, LI Shao-dong, ZHANG Xiu-li, et al (1052)

**Value of baseline apparent diffusion coefficient in predicting the response of neoadjuvant chemotherapy in different subtypes of breast cancer**

..... LIU Yang, DING Ying-ying, LI Zhuo-lin, et al (1057)

**Comparison of the correlation between CT attenuation value and iodine concentration of contrast medium using spectral CT under ECG-gated mode and traditional CT**

..... QIN Jiang-jun, QIN Qun, CHEN Yi-nan, et al (1062)

**Design and feasibility study of a new protocol based on triple-rule-out technique for chest pain patients using 64-slice CT: one stop imaging for aorta, coronary artery and pulmonary artery**

..... ZHAO Lei, BAO Li-li, WANG Ze-feng, et al (1066)

**Evaluation of early kidney injury induced by chronic B virus hepatitis using dynamic contrast enhanced MRI renogram**

..... ZHANG Rui, WU Huan-huan, DONG Feng, et al (1071)

**To distinguish prostate cancer from hyperplasia with hypointensity nodule on T<sub>2</sub>WI in central zone using apparent diffusion coefficient with histogram analysis**

..... WEN Shu-rong (1076)

**The localization of iliolumbar ligaments in lumbar column segmentation**

..... LV Ya-ping, LIN Wei, MA Xue-mei (1080)

**Value of MRI in the diagnosis of fetal cleft lip and palate**

..... LI Xu, HU Ke-fei (1084)

**Clinical application of transjugular intrahepatic portosystemic shunt in hepatocellular carcinoma with portal vein tumor thrombosis**

..... XIE Zheng-yuan, XIONG Kai, GUO Wu-hua (1089)



Diagnostic value of acoustic radiation force imaging in combination with serum hepatic fibrosis parameters index in evaluating the degree of liver cirrhosis

..... FENG Nai-Qi, QU Jun-Pu, WANG Xue-Rui, et al(1093)

Feasibility study of real-time elasto-sonography in predicting labor onset

..... ZHOU Yu-qing, SHI Dong-dong, HE Bi-yuan, et al(1098)

## 《中文核心期刊要目总览》入编通知

尊敬的主编先生:

我们谨此郑重通知:依据文献计量学的原理和方法,经研究人员对相关文献的检索、统计和分析,以及学科专家评审,贵刊《放射学实践》入编《中文核心期刊要目总览》2014年版(即第七版)之临床医学/特种医学类的核心期刊。该书由北京大学出版社出版。书中按《中国图书馆分类法》的学科体系,列出了74个学科的核心期刊表,并逐一对核心期刊进行了著录。著录项目包括:题名、并列题名、主办单位、创刊时间、出版周期、学科分类号、ISSN号、CN号、邮发代号、编辑部地址、邮政编码、电话、网址、电子邮箱、内容简介等。

评选核心期刊的工作,是运用科学方法对各种刊物在一定时期内所刊载论文的学术水平和学术影响力进行综合评价的一种科研活动,研究工作量浩大。北京地区十几所高校图书馆、中国科学院文献情报中心、中国社会科学院图书馆、中国人民大学书报资料中心、中国学术期刊(光盘版)电子杂志社、中国科学技术信息研究所、北京万方数据股份有限公司、国家图书馆等相关单位的百余名专家和期刊工作者参加了研究。

课题组对核心期刊的评价理论、评价方法等问题进行了深入研究,进一步改进了核心期刊评价方法,使之更趋科学合理,力求使评价结果符合客观实际。对于核心期刊的评价仍采用定量评价和定性评审相结合的方法。定量评价指标体系采用了被引量、被摘量、被引量、他引量、被摘率、影响因子、他引影响因子、被重要检索系统收录、基金论文比、Web下载量、论文被引指数、互引指数等12个评价指标,选作评价指标统计源的数据库及文摘刊物达50余种,统计到的文献数量共计65亿余篇次,涉及期刊14728种。参加核心期刊评审的学科专家达3700多位。经过定量筛选和专家定性评审,从我国正在出版的中文期刊中评选出1983种核心期刊。

需要特别指出的是,该研究成果只是一种参考工具书,主要是为图书情报界、出版界等需要对期刊进行评价的用户提供参考,例如为各图书情报部门的中文期刊采购和读者导读服务提供参考帮助等,不应作为评价标准。谨此说明。

顺颂  
撰安

《中文核心期刊要目总览》2014年版编委会

代章:  
2015年7月





## 可信赖的伙伴

增强品质 经典磁共振造影剂

### 简要说明书

【包装规格、批准文号】

10ml/瓶 10瓶/盒 国药准字H10950231

12ml/瓶 10瓶/盒 国药准字H10950271

15ml/瓶 10瓶/盒 国药准字H10950272

20ml/瓶 10瓶/盒 国药准字H10950270

【贮藏】遮光，密闭保存。

【用法与用量】静脉注射，成人及2岁以上儿童，按体重一次0.2ml/kg(或0.1mmol/kg)，最大用量为按体重一次0.4mmol/kg。

1. 颅脑及脊髓磁共振成像：必要时可在30分钟内再次给药。

2. 全身磁共振成像：为获得充分的强化，可按体重一次0.4ml/kg给药，最佳强化时间一般在注射后45分钟之内，为排除成人病变或肿瘤复发，可将用量增至按体重一次0.6ml/kg，以增加诊断的可信度。

【不良反应】磁共振造影剂不良反应极少，个别患者给药后可出现面部潮红，荨麻疹，恶心，呕吐，味觉异常，注射部位轻度热，痛感，支气管痉挛，心悸，头晕，头痛，寒颤，惊厥，低血压等不良反应，个别患者有过敏，喉头水肿，休克等反应，亦有重症肌无力急剧恶化的报道。

【禁忌】尚不明确

【注意事项】

1. 对有严重肾损害、癫痫、低血压、哮喘及其它变态反应性呼吸道疾病患者及有过敏倾向者慎用。
2. 注射时注意避免药液外渗，防止引起组织疼痛。
3. 部分患者用药后血清铁及胆红素值略有升高，但无症状，可在24小时内恢复正常。
4. 孕妇及哺乳期妇女慎用，动物试验表明有少量药液进入乳汁。
5. 本品的有效增强时间为45分钟，静脉注射后，应立即进行MRI检查。
6. 一次检查后所剩下的药液应不再使用。
7. 应用本品时应遵守磁共振检查中有关的安全规定。



本广告仅供医学药学专业人士阅读，注意事项详见说明书  
请按医生处方购买和使用 粤药广审第 2014030121 号