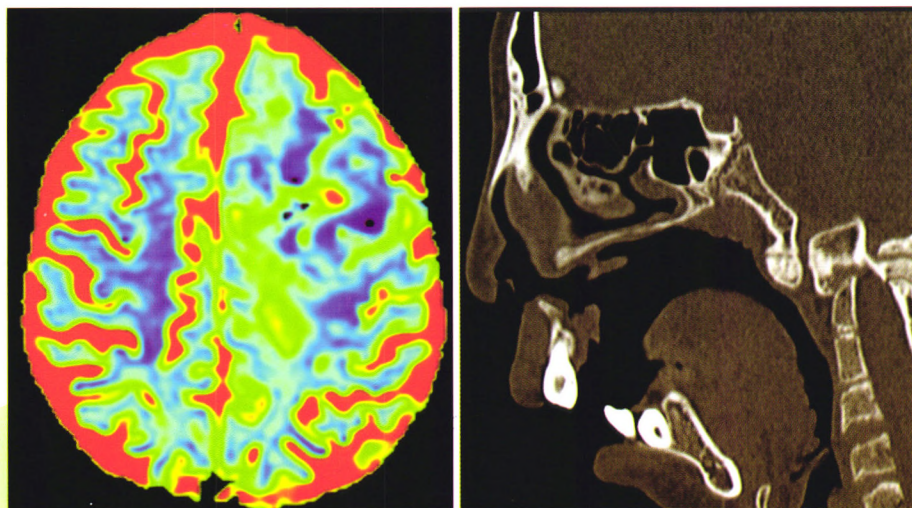


放射学实践

FANGSHEXUE SHIJIAN
RADIOLOGIC PRACTICE



拉伸指数与单指数模型DWI术前预测脑胶质瘤病理分级

先天性颅颌面骨常见畸形MSCT诊断

直肠癌术前MRI对异时远处转移预测价值

急性腹痛就诊系统性红斑狼疮相关性肠病MSCT表现

不同甲状腺影像报告和数据系统在甲状腺结节分类诊断中应用

ISSN 1000-0313



2016

第 31 卷

6

中华人民共和国教育部主管

放射学实践

RADIOLOGIC PRACTICE

月刊 1986年2月创刊 2016年第31卷 第6期 2016年6月20日出版

主管

中华人民共和国教育部

主办

华中科技大学同济医学院

联合共办(按笔划排名)

上海交通大学医学院附属新华医院
上海第二军医大学附属长海医院
中国人民解放军南京军区南京总医院
中国医学科学院阜外心血管医院
中南大学附属湘雅医院
北京大学第一医院
北京积水潭医院
四川大学华西医院
武汉大学人民医院
首都医科大学附属北京同仁医院

出版

同济医院《放射学实践》编辑部

主编 胡道予

常务副主编 夏黎明

编辑部主任 夏黎明 汪晓

英文审校 艾涛 罗竹人 曾洪武
张刚 郭俊渊

责任编辑 汪晓

网址: <http://www.fsxsj.net>

广告经营许可证: 4201004000844

印刷: 武汉市人大机关劳动服务公司

订购: 湖北省邮政公司(国内)

中国国际图书贸易总公司(国外)

邮购: 同济医院《放射学实践》编辑部

430030 武汉市解放大道1095号

电话: (027)83662875

传真: (027)83662887

E-mail: fsxsjzz@163.com

fsxsjzz@vip.126.com

邮政代号: 38-122

定价: 每册15元 全年180元

中国标准连续出版物号:

ISSN 1000-0313
CN 42-1208/R

2016年版权归华中科技大学同济医学院所有

目次

请您诊断 (477)

中枢神经影像学

拉伸指数与单指数模型 DWI 术前预测脑胶质瘤病理分级的对照
..... 刘志成, 胡玉川, 颜林枫, 等(478)

头颈部影像学

先天性颅颌面骨常见畸形的 MSCT 诊断
..... 李洋, 郝大鹏, 石祥龙, 等(482)

心血管影像学

冠脉 CT 血管成像定量分析比较急性冠脉综合征和稳定冠脉冠心病患者
中斑块狭窄的差异 韦章诚, 罗鹰, 高德军, 等(487)

胸部影像学

原发性肺淋巴上皮瘤样癌的影像学表现 李瑞雄, 王盛集(492)
39例非免疫缺陷病毒患者肺隐球菌病的 CT 表现
..... 吴杰, 单飞, 邱建国, 等(495)

乳腺影像学

T₂*-PWI 联合 DCE-MRI 及 DWI 对乳腺病变的诊断价值
..... 孙冬, 郭大静, 赵建农(501)

腹部影像学

直肠癌术前 MRI 对异时远处转移的预测价值评估
..... 刘欢欢, 汪登斌, 沈伟, 等(506)
磁共振动态增强 TIC 曲线及 K^{trans} 值在前列腺癌诊断中的对比
..... 黄云海, 郭永梅, 徐宏刚, 等(511)
单双指数模型扩散加权成像鉴别诊断肾脏良恶性肿瘤对比研究
..... 刘妍, 卢强, 谢宇, 等(516)
急性腹痛就诊的系统性红斑狼疮相关性肠病 MSCT 表现
..... 曾祥芹, 何兵, 张广霞, 等(521)
体素内不相干运动磁共振扩散加权成像诊断肝脏占位性病变
..... 李晓娟, 孟晓岩, 陈晓, 等(526)

骨骼肌肉影像学

磁共振肩关节造影在肩袖完全撕裂诊断的临床应用
..... 张振勇, 王海波, 姜晓宇, 等(531)

影像技术学

CT 后处理技术引导的豌豆骨 X 线摄影体位设计 王诗鸣, 曾勇明, 陆云峰, 等(535)

超声影像学

不同甲状腺影像报告和数据系统在甲状腺结节分类诊断中的应用比较 黄娴, 邓莹远, 黄蕾丹, 等(538)

综述

磁共振钆对比剂的不良反应 吴静云, 王霄英(543)

磁共振 T1mapping 在心脏疾病中的应用 殷亮, 喻思思, 龚良庚(546)

NaMRI 在定量诊断软骨退变中的应用 贺露姣, 李红, 符策岗(550)

经验介绍

磁共振设备间动力配电柜维修一例 邓峰(553)

病例报道

肠系膜癌肉瘤一例 郑玉丽, 任克(554)

骶管内原始神经外胚层肿瘤一例 唐玉莲, 黄渝程, 陈天武(556)

肾脏粘液性孤立性纤维瘤一例 张卓璐, 王屹, 洪楠(557)

左肾异位甲状腺乳头状瘤一例 王江涛, 武峰(559)

胃壁支气管源性囊肿一例 冯京京, 滑炎卿(560)

回肠异位胰腺致肠套叠影像表现一例 李超, 尉志红, 靳宏星, 等(562)

胆管内乳头状肿瘤两例 王永芳, 任克(563)

肺表面活性物质蛋白 C 基因 I73T 突变相关性婴幼儿肺间质疾病一例 宋洋(565)

《请您诊断》病例 111 答案:脱髓鞘假瘤 王玉蕊(567)

信息窗

《放射学实践》:《中文核心期刊要目总览》入编通知.....(内页四);《请您诊断》栏目说明.....(477);《请您诊断》栏目征文启事.....(491);下期要目.....(494);《放射学实践》杂志微信公众平台开通啦!.....(500);英文稿约.....(510);本刊网站及远程稿件处理系统投入使用.....(515);“定量影像专题”征文通知.....(520);征订通知.....(534);本刊可直接使用的医学缩略语.....(545)

会讯、会议通知:2016 年中德交流项目——德国放射学会年会.....(525);北美放射学年会(RSNA 2016).....(549)

【期刊基本参数】 CN42-1208/R * 1986 * m * A4 * 96 * zh * P * ¥15.00 * 5000 * 27 * 2016-06

本刊如有印装质量问题,请与编辑部联系。

RADIOLOGIC PRACTICE

Monthly Established in February 1986 Volume 31, Number 6 Jun 20, 2016

Responsible Institution

Ministry of Education, People's
Republic of China

Sponsor

Tongji Medical College,
Huazhong University of Science
and Technology

Editor-in-Chief

HU Dao-yu

Managing Director

XIA Li-ming
WANG Xiao

Editing

Editorial Board of Radiologic
Practice, Tongji Hospital

Executive editors of this issue

WANG Xiao

Mail-Order

Editorial Department of
Radiologic Practice,
Tongji Hospital,
Jiefang Dadao 1095,
Wuhan 430030, P. R. China
Tel: (027) 83662875
Fax: (027) 83662887
E-mail: fsxsjzz@163.com
fsxsjzz@vip.126.com

Printing

Labor Service Company of Wuhan
Municipal People's Congress

Overseas Distributor

China International Book
Trading Corporation

Website

<http://www.fsxsj.net>

Postal code: 38-122

CSSN

ISSN 1000-0313
CN 42-1208/R

Copyright 2016 by the Huazhong
University of Science and Technology

CONTENTS IN BRIEF

Original Articles

Comparative study between mono-exponential and stretched-exponential model DWI in preoperative grading of gliomas

..... LIU Zhi-cheng, HU Yu-chuan, YAN Lin-feng, et al (478)

The MSCT diagnosis of common congenital craniofacial deformity

..... LI Yang, HAO Da-peng, SHI Xiang-long, et al (482)

Comparison of quantitative plaque burden from coronary CT angiography in patients with acute coronary syndrome and stable coronary artery disease

..... WEI Zhang-cheng, LUO Ying, GAO De-jun, et al (487)

Imaging features of primary pulmonary lymphoepithelioma-like carcinoma and literature review

..... LI Rui-xiong, Wang Sheng-ji (492)

Computed tomography manifestations of pulmonary cryptococcosis in non-AIDS patients: analysis of 39 cases

..... WU Jie, SHAN Fei, QIU Jian-guo, et al (495)

The diagnostic value of T₂*-PWI combined with DCE-MRI and DWI for diagnosis of breast lesions

..... SUN Dong, GUO Da-jing, ZHAO Jian-long (501)

Evaluation of prognostic value for preoperative MRI in predicting metachronous distant metastasis of rectal cancer

..... LIU Huan-huan, WANG Deng-bin, SHEN Wei, et al (506)

Comparative study of time-intensity curve and K^{trans} value of dynamic contrast-enhanced MRI in the diagnosis of prostate cancer

..... HUANG Yun-hai, GUO Yong-mei, XU Hong-gang, et al (511)

Diffusion-weighted imaging based on mono-exponential and bi-exponential models:

a comparative study in differential diagnosis of benign and malignant renal tumors

..... LIU Yan, LU Qiang, XIE Yu, et al (516)

MSCT findings of systemic lupus erythematosus (SLE) associated enteropathy

..... ZENG Xiang-qin, HE Bing, ZHANG Guang-xia, et al (521)

The diagnostic value of intra-voxel incoherent motion diffusion-weighted imaging in evaluating hepatic lesions

..... LI Xiao-juan, MENG Xiao-yan, CHEN Xiao, et al (526)

The clinical application of MR shoulder arthrography in the diagnosis of complete tear of rotator cuff

..... ZHANG Zhen-yong, WANG Hai-bo, LOU Xiao-yu, et al (531)

The application of CT postprocessing techniques in the design of specific radiographic positioning for pisiform

..... WANG Shi-ming, ZENG Yong-ming, SUN Jing-kun, et al (535)

《中文核心期刊要目总览》入编通知

尊敬的主编先生:

我们谨此郑重通知:依据文献计量学的原理和方法,经研究人员对相关文献的检索、统计和分析,以及学科专家评审,贵刊《放射学实践》入编《中文核心期刊要目总览》2014年版(即第七版)之临床医学/特种医学类的核心期刊。该书由北京大学出版社出版。书中按《中国图书馆分类法》的学科体系,列出了74个学科的核心期刊表,并逐一对核心期刊进行了著录。著录项目包括:题名、并列题名、主办单位、创刊时间、出版周期、学科分类号、ISSN号、CN号、邮发代号、编辑部地址、邮政编码、电话、网址、电子邮箱、内容简介等。

评选核心期刊的工作,是运用科学方法对各种刊物在一定时期内所刊载论文的学术水平和学术影响力进行综合评价的一种科研活动,研究工作量浩大。北京地区十几所高校图书馆、中国科学院文献情报中心、中国社会科学院图书馆、中国人民大学书报资料中心、中国学术期刊(光盘版)电子杂志社、中国科学技术信息研究所、北京万方数据股份有限公司、国家图书馆等相关单位的百余名专家和期刊工作者参加了研究。

课题组对核心期刊的评价理论、评价方法等问题进行了深入研究,进一步改进了核心期刊评价方法,使之更趋科学合理,力求使评价结果符合客观实际。对于核心期刊的评价仍采用定量评价和定性评审相结合的方法。定量评价指标体系采用了被引量、被摘量、被引量、他引量、被摘率、影响因子、他引影响因子、被重要检索系统收录、基金论文比、Web下载量、论文被引指数、互引指数等12个评价指标,选作评价指标统计源的数据库及文摘刊物达50余种,统计到的文献数量共计65亿余篇次,涉及期刊14728种。参加核心期刊评审的学科专家达3700多位。经过定量筛选和专家定性评审,从我国正在出版的中文期刊中评选出1983种核心期刊。

需要特别指出的是,该研究成果只是一种参考工具书,主要是为图书情报界、出版界等需要对期刊进行评价的用户提供参考,例如为各图书情报部门的中文期刊采购和读者导读服务提供参考帮助等,不应作为评价标准。谨此说明。

顺颂
撰安

《中文核心期刊要目总览》2014年版编委会

代章:

图书馆





可信赖的伙伴

增强品质 经典磁共振造影剂

简要说明书

【包装规格、批准文号】

10ml/瓶 10瓶/盒 国药准字H10950231 12ml/瓶 10瓶/盒 国药准字H10950271
15ml/瓶 10瓶/盒 国药准字H10950272 20ml/瓶 10瓶/盒 国药准字H10950270

【贮藏】 遮光，密闭保存。

【用法与用量】 静脉注射，成人及2岁以上儿童，按体重一次0.2ml/kg(或0.1mmol/kg)，最大用量为按体重一次0.4mmol/kg。

1. 颅脑及脊髓磁共振成像：必要时可在30分钟内再次给药。
2. 全身磁共振成像：为获得充分的强化，可按体重一次0.4ml/kg给药，最佳强化时间一般在注射后45分钟之内，为排除成人病变或肿瘤复发，可将用量增至按体重一次0.6ml/kg，以增加诊断的可信度。

【不良反应】 磁共振造影剂不良反应极少，个别患者给药后可出现面部潮红，荨麻疹，恶心，呕吐，味觉异常，注射部位轻度热，痛感，支气管痉挛，心悸，头晕，头痛，寒颤，惊厥，低血压等不良反应，个别患者有过敏，喉头水肿，休克等反应，亦有重症肌无力急剧恶化的报道。

【禁忌】 尚不明确

【注意事项】

1. 对有严重肾损害、癫痫、低血压、哮喘及其它变态反应性呼吸道疾病患者及有过敏倾向者慎用。
2. 注射时注意避免药液外渗，防止引起组织疼痛。
3. 部分患者用药后血清铁及胆红素值略有升高，但无症状，可在24小时内恢复正常。
4. 孕妇及哺乳期妇女慎用，动物试验表明有少量药液进入乳汁。
5. 本品的有效增强时间为45分钟，静脉注射后，应立即进行MRI检查。
6. 一次检查后所剩下的药液应不再使用。
7. 应用本品时应遵守磁共振检查中有关的安全规定。



本广告仅供医学药学专业人士阅读，注意事项详见说明
请按医生处方购买和使用 粤药广审第 2014030121 4