

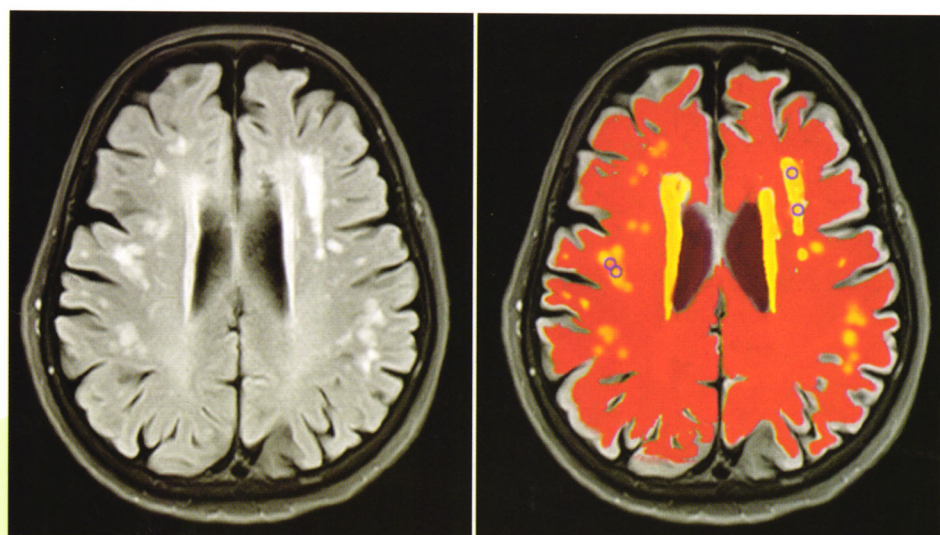
★《中文核心期刊要目总览》特种医学类核心期刊  
中国科技核心期刊  
《CAJ-CD规范》执行优秀期刊

QK1741564

ISSN 1000-0313  
CN 42-1208/R

# 放射学实践

FANGSHEXUE SHIJIAN  
RADIOLOGIC PRACTICE



2017 AAPM常规儿童胸部和腹盆部CT扫描方案解读

2017 Fleischner学会肺小结节指南解读及临床应用要点

美国放射科住院医师分阶段目标胜任力评价系统解读与思考

缺血性脑白质病变DCE-MRI药代动力学模型的选择

3.0T MRI水通道蛋白分子成像在胰腺癌的应用

ISSN 1000-0313



2017

第 32 卷

11

中华人民共和国教育部主管

# 放射学实践

RADIOLOGIC PRACTICE

月刊 1986年2月创刊 2017年第32卷 第11期 2017年11月20日出版

## 主管

中华人民共和国教育部

## 主办

华中科技大学同济医学院

## 联合共办(按笔划排名)

上海交通大学医学院附属新华医院

上海第二军医大学附属长海医院

中国人民解放军南京军区南京总医院

中国医学科学院阜外心血管医院

中南大学附属湘雅医院

北京大学第一医院

北京积水潭医院

四川大学华西医院

武汉大学人民医院

首都医科大学附属北京同仁医院

## 出版

同济医院《放射学实践》编辑部

## 主编 胡道予

常务副主编 夏黎明

编辑部主任 夏黎明 汪晓

英文审校 石木兰 李顶夫

责任编辑 艾文霞

网址: <http://www.fsxsj.net>

广告经营许可证: 4201004000844

印刷: 武汉市人大机关劳动服务公司

订购: 湖北省邮政公司(国内)

中国国际图书贸易总公司(国外)

邮购: 同济医院《放射学实践》编辑部

430030 武汉市解放大道1095号

电话: (027)83662875

传真: (027)83662887

E-mail: [fsxsjzz@163.com](mailto:fsxsjzz@163.com)

[fsxsjzz@vip.126.com](mailto:fsxsjzz@vip.126.com)

邮政代号: 38-122

定价: 每册15元 全年180元

中国标准连续出版物号:

ISSN 1000-0313  
CN 42-1208/R

2017年版权归华中科技大学同济医学院所有

## 目次

请您诊断 .....	(1105)
本刊特稿	
2017 AAPM 常规儿童胸部和腹盆部 CT 扫描方案解读 .....	侯超, 王霄英(1106)
2017 Fleischner 学会肺小结节指南解读及临床应用要点 .....	王鹤, 王霄英(1109)
住院医师培训管理专栏	
美国放射科住院医师分阶段目标胜任力评价系统解读与思考(三): 神经放射学分阶段目标胜任力评价系统 .....	赵艺蕾, 滕海娟, 张景峰(1114)
实验研究	
磁共振灌注成像在鼠肝纤维化、肝硬化病理分级中的价值 .....	王国光, 孟令平, 胡明秀, 等(1117)
中枢神经影像学	
缺血性脑白质病变 DCE-MRI 药代动力学模型选择 .....	李曼, 李悦, 高帅, 等(1122)
头颈部影像学	
螺旋 CT 评价原发性颌面部成釉细胞瘤的价值 .....	田涛, 王韶颖, 石慧敏(1126)
乳腺影像学	
结合 MRI 和 X 线分类对乳腺 X 线筛查为 BI-RADS 4 类肿块的处理体会 .....	刘炳光, 曹满瑞, 郭吉敏, 等(1131)
胸部影像学	
原发性气管主支气管低度恶性肿瘤的 CT 及 PET/CT 表现 .....	雷强, 余煜栋, 包盈莹, 等(1137)
肺癌短期重复扫描 ADC 值和 IVIM 参数值的测量可重复性 .....	江建芹, 蔡荣芳, 崔磊, 等(1141)
闭塞性与非闭塞性肺栓塞双源 CT 双能量肺灌注成像的初步研究 .....	耿园园, 焦亚彬, 李培秀, 等(1148)
心血管影像学	
双期心脏 CT 成像在左心耳自发显影( $\geq 2$ 级)中的诊断价值 .....	刘波, 徐俊青, 赵埴飏, 等(1152)
原发性高血压伴左心室肥厚患者的升主动脉弹性 .....	孟令红, 徐俊青, 贾崇富(1156)
腹部影像学	
39 例腹壁子宫内膜异位症的 MRI 表现 .....	谢洁林, 张国福, 田晓梅, 等(1161)

3.0T MRI 水通道蛋白分子成像在胰腺癌的应用价值 .....	马婉玲, 魏梦绮, 任静, 等(1165)
3T 磁共振多参数成像胰岛素瘤检出效能初探 .....	孙照勇, 朱亮, 薛华丹, 等(1170)
结直肠腺癌组织学分级与 CT 表现的关系 .....	李鹏, 李振辉, 张治平, 等(1175)
泌尿系结石 CT 征象与手术方式的相关性: NLP 研究 .....	刘义, 吴静云, 马帅, 等(1179)
泌尿系结石患者手术方式的选择: “临床信息+CT 特征”的预测效能 .....	吴静云, 米悦, 刘义, 等(1183)
DCE-MRI 定量参数对前列腺癌内分泌治疗的疗效评价 .....	顾伟光, 赵文露, 杨毅, 等(1187)

### 骨骼肌肉影像学

DCE-MRI 对原发性骨肉瘤恶性程度的评估价值 .....	李莹, 任翠萍, 张岚, 等(1191)
--------------------------------	----------------------

### 超声影像学

圆锥动脉干畸形产前超声诊断与误诊分析 .....	陈清华, 陈华娟, 彭软(1196)
--------------------------	--------------------

### 综述

乳腺癌骨转移瘤疗效评估的影像学进展 .....	王明瑶, 华佳(1200)
心脏磁共振 T <sub>2</sub> * WI 在检测心肌病变中的临床应用 .....	王文斌, 李裕丹, 陈秋智, 等(1205)

### 病例报道

少见踝关节原始神经外胚层肿瘤一例 .....	杨茜, 盛宇达, 李小明, 等(1209)
------------------------	-----------------------

《请您诊断》病例 128 答案: 颅内原发性孤立性 Rosai-Dorfman 病合并出血 MRI 表现 .....	高安康, 程敬亮(1211)
--	----------------

### 信息窗

《放射学实践》:《中文核心期刊要目总览》入编通知……(内页四);《请您诊断》栏目说明……(1105);《放射学实践》杂志微信公众平台开通啦!……(1116);英文稿约……(1136);本刊网站及远程稿件处理系统投入使用……(1164);《请您诊断》栏目征文启事……(1174);征订通知……(1199);下期要目……(1210);“肿瘤定量影像专栏”征文通知……(1212)

第一届磁共振脑网络数据处理班……(1208)

【期刊基本参数】 CN42-1208/R \* 1986 \* m \* A4 \* 112 \* zh \* P \* ¥15.00 \* 5000 \* 25 \* 2017-11

本刊如有印装质量问题,请与编辑部联系

## 《放射学实践》杂志严正声明

长久以来有不法分子仿冒本刊网站以交纳复审费和发表费等名义实施诈骗活动。本刊特此严正声明:杂志社对于作者投稿前期只收取文章审稿费。会员费则属非强制性交纳,无所谓的复审费等其它收费项目。稿件审稿通过后,才会按版面收取版面费,缴费通知以本刊邮箱 fsxsjzz@163.com 或 fsxsjzz@vip.126.com 告知作者,不会以某某编辑的个人名义通知交费。本刊办公电话 027-83662875,其他电话号码均存在诈骗嫌疑,请作者注意甄别。

本刊投稿网站:www.fsxsj.net

微信公众号:RadiologicPractice

本刊网站已通过百度官网认证。百度搜索会出现官网标识,网站和微信公众号均是唯一,其他皆为假冒。

特此声明!

《放射学实践》杂志社

# RADIOLOGIC PRACTICE

Monthly Established in February 1986 Volume 32, Number 11 Nov 20, 2017

## Responsible Institution

Ministry of Education, People's  
Republic of China

## Sponsor

Tongji Medical College,  
Huazhong University of Science  
and Technology

## Editor-in-Chief

HU Dao-yu

## Managing Director

XIA Li-ming  
WANG Xiao

## Editing

Editorial Board of Radiologic  
Practice, Tongji Hospital

## Executive editors of this issue

AI Wen-xia

## Mail-Order

Editorial Department of  
Radiologic Practice,  
Tongji Hospital,  
Jiefang Dadao 1095,  
Wuhan 430030, P. R. China  
Tel: (027) 83662875  
Fax: (027) 83662887  
E-mail: fsxsjzz@163.com  
fsxsjzz@vip.126.com

## Printing

Labor Service Company of Wuhan  
Municipal People's Congress

## Overseas Distributor

China International Book  
Trading Corporation

## Website

<http://www.fsxsj.net>

## Postal code: 38-122

## CSSN

ISSN 1000-0313  
CN 42-1208/R

Copyright © 2017 by the Huazhong  
University of Science and Technology

## CONTENTS IN BRIEF

### Original Articles

- Interpretation and discussion of milestone competency evaluation framework for American radiology resident (3): the Neuroradiology Milestone Project ...**  
..... ZHAO Yi-lei, TENG Hai-juan, ZHANG Jing-feng (1114)
- Value of MR-perfusion weighted imaging in the pathology grading of hepatic fibrosis and cirrhosis of rat**  
... WANG Guo-guang, MENG Ling-ping, HU Ming-xiu, et al (1117)
- Selection of pharmacokinetic model of DCE-MRI for ischemic white matter disease**  
..... Li Man, Li Yue, Gao Shuai, et al (1122)
- Value of spiral CT in the evaluation of primary maxillofacial ameloblastoma**  
TIAN Tao, WANG Shao-ying, SHI Hui-min (1126)
- Experience of using MRI BI-RADS category in combination with mammography for the evaluation of BI-RADS category 4 mass detected by mammography screening**  
..... LIU Bing-guang, CAO Man-ruì, GUO Ji-min, et al (1131)
- CT and PET/CT manifestations of primary tracheal and main bronchial low-grade malignant tumor**  
..... LEI Qiang, YU Yu-dong, BAO Ying-ying, et al (1137)
- Short-term reproducibility of apparent diffusion coefficient and intravoxel incoherent motion parameters in lung cancer patients**  
..... JIANG Jian-qin, CAI Rong-fang, CUI Lei, et al (1141)
- Preliminary study on lung perfusion imaging in acute occlusive and non-occlusive pulmonary embolisms**  
..... GENG Yuan-yuan, JIAO Ya-bin, LI Pei-xiu, et al (1148)
- Value of dual-phase cardiac CT scanning in the diagnosis of left atrial appendage spontaneous echo contrast ( $\geq 2$  grade)**  
..... LIU Bo, XU Jun-qing, ZHAO Zhi-biao, et al (1152)
- Study of the elasticity of ascending aorta in patients with primary hypertension with left ventricular hypertrophy**  
..... MENG Ling-hong, XU Jun-qing, JIA Chong-fu (1156)
- MRI appearances of 39 cases with abdominal wall endometriosis**  
..... XIE Jie-lin, ZHANG Guo-fu, TIAN Xiao-mei, et al (1161)
- The application value of 3.0T MRI molecular imaging of aquaporins in pancreatic cancer**  
..... MA Wan-ling, WEI Meng-yi, REN Jing, et al (1165)
- Insulinoma detection with multi-parametric 3T MRI**  
..... SUN Zhao-yong, ZHU Liang, XUE Hua-dan, et al (1170)
- The relationship between histological grading and CT manifestations in colorectal adenocarcinoma**  
..... LI Kun, Li Zhen-hui, Zhang Zhi-ping, et al (1175)
- Correlation between CT signs and surgical procedures of urinary calculus: optimization of natural language processing research**  
..... LIU Yi, WU Jing-yun, MA Shuai, et al (1179)

Correlation between clinical information, CT signs and surgical procedures of urinary calculus: natural language processing research	WU Jing-yun, MI Yue, LIU Yi, et al (1183)
The evaluation of DCE-MRI quantitative parameters on the efficacy of endocrine therapy in prostate cancer	GU Wei-guang, ZHAO Wen-lu, YANG Yi, et al (1187)
The value of dynamic contrast-enhanced MRI in evaluating the degree of malignancy of osteosarcoma	LI Ying, REN Cui-ping, ZHANG Lan, et al (1191)
Analysis of antenatal ultrasonic diagnosis and misdiagnosis in conus-arteriotruncus malformation	CHEN Qing-Hua, CHEN Hua-Juan, PENG Ruan (1196)

## 《中文核心期刊要目总览》入编通知

尊敬的主编先生：

我们谨此郑重通知：依据文献计量学的原理和方法，经研究人员对相关文献的检索、统计和分析，以及学科专家评审，贵刊《放射学实践》入编《中文核心期刊要目总览》2014年版（即第七版）之临床医学/特种医学类的核心期刊。该书由北京大学出版社出版。书中按《中国图书馆分类法》的学科体系，列出了74个学科的核心期刊表，并逐一对核心期刊进行了著录。著录项目包括：题名、并列题名、主办单位、创刊时间、出版周期、学科分类号、ISSN号、CN号、邮发代号、编辑部地址、邮政编码、电话、网址、电子邮箱、内容简介等。

评选核心期刊的工作，是运用科学方法对各种刊物在一定时期内所刊载论文的学术水平和学术影响力进行综合评价的一种科研活动，研究工作量大。北京地区十几所高校图书馆、中国科学院文献情报中心、中国社会科学院图书馆、中国人民大学书报资料中心、中国学术期刊（光盘版）电子杂志社、中国科学技术信息研究所、北京万方数据股份有限公司、国家图书馆等相关单位的百余名专家和期刊工作者参加了研究。

课题组对核心期刊的评价理论、评价方法等问题进行了深入研究，进一步改进了核心期刊评价方法，使之更趋科学合理，力求使评价结果符合客观实际。对于核心期刊的评价仍采用定量评价和定性评审相结合的方法。定量评价指标体系采用了被引量、被摘量、被引量、他引量、被摘率、影响因子、他引影响因子、被重要检索系统收录、基金论文比、Web下载量、论文被引指数、互引指数等12个评价指标，选作评价指标统计源的数据库及文摘刊物达50余种，统计到的文献数量共计65亿余篇次，涉及期刊14728种。参加核心期刊评审的学科专家达3700多位。经过定量筛选和专家定性评审，从我国正在出版的中文期刊中评选出1983种核心期刊。

需要特别指出的是，该研究成果只是一种参考工具书，主要是为图书情报界、出版界等需要对期刊进行评价的用户提供参考，例如为各图书情报部门的中文期刊采购和读者导读服务提供参考帮助等，不应作为评价标准。谨此说明。

顺颂  
撰安

《中文核心期刊要目总览》2014年版编委会

代章：

2015年7月





# Ingenia 3.0T 医用磁共振成像系统

- Ingenia全数字磁共振具备高均匀度的大孔径磁体设计，确保诊断准确的同时，为患者带来舒适的就医体验。
- 全数字影像链实现信号源头数字化，有助于提高图像质量，缩短扫描时间。
- “直接冠状位全身弥散成像”技术让全身肿瘤筛查快速，可行，简便。

创新 ✨ 为你



医用磁共振成像系统Ingenia 3.0T

Philips Medical Systems Nederland B.V.

沪医械广审(文)第2017092192号

国械注进20153282757

禁忌内容或注意事项详见说明书，请仔细阅读产品说明书或在医务人员的指导下购买和使用。

**PHILIPS**

万方数据