

★《中文核心期刊要目总览》特种医学类核心期刊
中国科技核心期刊
《CAJ-CD规范》执行优秀期刊

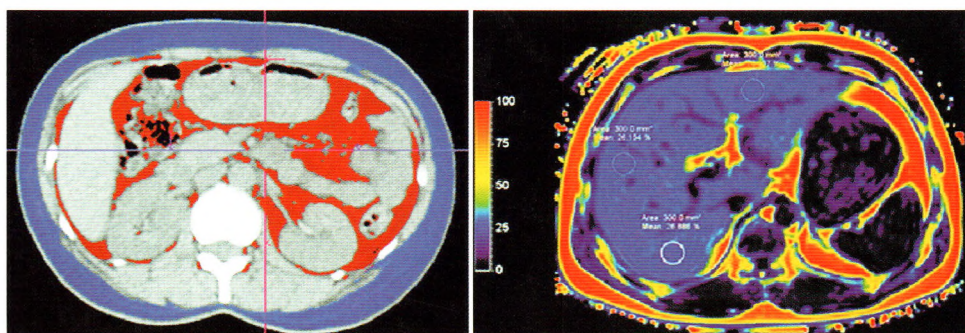
QK1708201

ISSN 1000-0313

CN 42-1208/R

放射学实践

FANGSHEXUE SHIJIAN
RADIOLOGIC PRACTICE



肝脏脂肪定量诊断影像学专题

多参数MRI在诊断脑胶质瘤中的价值及其与Ki-67的相关性分析

单源双能CT成像碘（水）浓度值评估脂肪肝和肝岛血供的价值

体素不相干运动MR成像预测肾积水肾功能可复性的研究

Xp11.2易位 / TFE3基因融合相关性肾癌CT表现及病理对照分析

磁共振相位对比法成像研究进展

ISSN 1000-0313



2017

第 32 卷

5

中华人民共和国教育部主管

放射学实践

RADIOLOGIC PRACTICE

月刊 1986年2月创刊 2017年第32卷 第5期 2017年5月20日出版

主管

中华人民共和国教育部

主办

华中科技大学同济医学院

联合共办(按策划排名)

上海交通大学医学院附属新华医院
上海第二军医大学附属长海医院
中国人民解放军南京军区南京总医院
中国医学科学院阜外心血管医院
中南大学附属湘雅医院
北京大学第一医院
北京积水潭医院
四川大学华西医院
武汉大学人民医院
首都医科大学附属北京同仁医院

出版

同济医院《放射学实践》编辑部

主编

胡道予

常务副主编

夏黎明 汪晓

编辑部主任

夏黎明 汪晓

英文审校

郭俊渊 李顶夫

责任编辑

石鹤

网址

http://www.fsxsj.net

广告经营许可证

4201004000844

印刷

武汉市人大机关劳动服务公司

订购

湖北省邮政公司(国内)

中国国际图书贸易总公司(国外)

邮购

同济医院《放射学实践》编辑部

430030 武汉市解放大道1095号

电话:(027)83662875

传真:(027)83662887

E-mail:fsxsjzz@163.com

fsxsjzz@vip.126.com

邮政代号

38-122

定价

每册15元 全年180元

中国标准连续出版物号

ISSN 1000-0313

CN 42-1208/R

2017年版版权归华中科技大学同济医学院所有

目次

| | |
|--|-----------------------------|
| 请您诊断 | (433) |
| 述评 | |
| 肝脏脂肪变性的CT与MR定量研究 | 宋彬(434) |
| 肝脏脂肪定量诊断影像学专题 | |
| 内脏脂肪体积及常见肥胖指标与非酒精性脂肪肝的相关性研究 | 陈焯华, 杨文洁, 严福华(436) |
| 基于兔NAFLD模型的双源CT及MRI肝脏脂肪定量研究 | 曹迪, 杨正汉, 李涛, 等(441) |
| IDEAL-IQ与MRS定量测量肝脏脂肪含量的可行性及相关性 | 黄梦月, 程敬亮, 吕晓婷, 等(447) |
| MR mDIXON-Quant技术精确测量2型糖尿病合并非酒精性脂肪肝患者的肝脏脂肪含量 | 张勇, 于爱红, 闫东, 等(451) |
| 定量CT与MR mDixon-quant测量肝脏脂肪含量的相关性研究 | 徐黎, Glen MBlake, 过哲, 等(456) |
| 超声实时剪切波弹性成像评价脂肪肝的价值 | 赵一冰, 张淑敏, 张勇, 等(462) |
| 定量CT测量动物肝脏脂肪含量的实验研究 | 徐黎, 端木羊羊, 张勇, 等(466) |
| 磁共振IDEAL-IQ序列评价“接力赛”电针法对腹型肥胖女性肝脏脂肪含量的影响 | 陈晓, 罗馨, 雷红, 等(471) |
| 单源双能能谱CT对大鼠脂肪肝定量分析的多参数研究 | 曹邱婷, 赵丽琴, 杨正汉, 等(475) |
| 影像学检查在肝脏脂肪定量中的应用进展 | 杜婧, 杨正汉(479) |
| 中枢神经影像学 | |
| 多参数MRI在诊断脑胶质瘤中的价值及其与Ki-67的相关性分析 | 冯贵堂, 韩东明, 岳巍, 等(483) |
| 胸部影像学 | |
| 双源CT自适应前瞻性心电门控自由心率冠状动脉成像对图像质量及辐射剂量的影响 | 何其舟, 余飞, 付亚军, 等(488) |
| 乳腺影像学 | |
| 数字乳腺断层融合X线成像中平均腺体剂量与乳腺密度、压迫厚度的关系 | 杨蕾, 宋俊峰, 李静, 等(494) |
| 腹部影像学 | |
| 单源双能CT成像碘(水)浓度值评估脂肪肝和肝岛血供的价值 | 赵莹, 刘爱连, 李焯, 等(498) |

- Xp11.2 易位/TFE3 基因融合相关性肾癌 CT 表现及病理对照分析 雷逸, 刘芳, 范承启, 等(504)
- 体素不相干运动 MR 成像预测肾积水肾功能可复性的研究 蒙秋华, 陈娇香, 邹乔, 等(509)
- MRI 及超声测量育龄期女性卵巢及卵泡结构随月经周期变化的方法学比较 丁宁, 刘赫, 何泳蓝, 等(515)

影像技术学

- 锥形束 CT 分析发泡胶个体化头枕在头颈部肿瘤调强放射治疗中的应用 付秀根, 袁响林, 郑祖安, 等(522)
- 不同附加滤过组合对球管负荷和辐射剂量的影响 朱纯生, 赵虹, 陈庆容, 等等(526)

介入放射学

- 化疗栓塞治疗原发性肝癌合并肝动静脉瘘的临床研究 许飞, 周纯武(529)

超声影像学

- 实时三维超声成像技术对颈动脉粥样斑块体积测定的定量分析 储海婷, 贡雪灏, 卢峻, 等(533)

综述

- 磁共振相位对比法成像研究进展 池润民, 汪登斌(538)
- CT 动态负荷心肌灌注临床研究进展 王成英, 孙凯, 吕滨(542)

- 《请您诊断》病例 122 答案:右翼腭窝滑膜肉瘤** 张燕燕, 刘屹(547)

信息窗

《放射学实践》:《中文核心期刊要目总览》入编通知.....(内页四);《请您诊断》栏目说明.....(433);征订通知.....(446);下期要目.....(450);《请您诊断》栏目征文启事.....(461);《放射学实践》杂志微信公众平台开通啦!.....(470);《中华放射学杂志》《放射学实践》杂志“影像专家走进恩施”主编工作会议暨恩施州放射学 2017 年会圆满召开.....(493);“肿瘤定量影像专栏”征文通知.....(508);英文稿约.....(537);本刊网站及远程稿件处理系统投入使用.....(521)

征文启事:第十四届中国介入放射学学术大会.....(503);中华医学会放射学分会第八届全国乳腺影像学术会议征文通知.....(514);中华医学会放射学分会第十届中国放射青年医师学术论坛.....(542)

【期刊基本参数】 CN42-1208/R * 1986 * m * A4 * 120 * zh * P * ¥15.00 * 5000 * 25 * 2017-05

本刊如有印装质量问题,请与编辑部联系。

RADIOLOGIC PRACTICE

Monthly Established in February 1986 Volume 32, Number 5 May 20, 2017

Responsible Institution

Ministry of Education, People's
Republic of China

Sponsor

Tongji Medical College,
Huazhong University of Science
and Technology

Editor-in-Chief

HU Dao-yu

Managing Director

XIA Li-ming
WANG Xiao

Editing

Editorial Board of Radiologic
Practice, Tongji Hospital

Executive editors of this issue

SHI He

Mail-Order

Editorial Department of
Radiologic Practice,
Tongji Hospital,
Jiefang Dadao 1095,
Wuhan 430030, P. R. China
Tel: (027) 83662875
Fax: (027) 83662887
E-mail: fsxsjzz@163.com
fsxsjzz@vip.126.com

Printing

Labor Service Company of Wuhan
Municipal People's Congress

Overseas Distributor

China International Book
Trading Corporation

Website

<http://www.fsxsj.net>

Postal code: 38-122

CSSN

ISSN 1000-0313
CN 42-1208/R

Copyright 2017 by the Huazhong
University of Science and Technology

CONTENTS IN BRIEF

Original Articles

- The correlation of visceral adipose tissue volume and other routine obesity indexes with non-alcoholic fatty liver disease**
..... CHEN Chi-hua, YANG Wen-jie, YAN Fu-hua (436)
- Liver fat quantitative measurement on rabbit NAFLD model using dual-energy CT and 3.0T MRIx**
..... CAO Di, YANG Zhen-han, LI Tao, et al (441)
- IDEAL-IQ and MRS in quantitative assessment of liver fat content**
..... HUANG Meng-yue, CHEN Jing-liang, LV Xiao-ting, et al (447)
- Application of MR mDIXON-quant technique in accurate quantification of liver fat content in type 2 diabetic patients with non-alcoholic fatty liver disease**
..... ZHANG Yong, YU Ai-hong, CHENG Xiao-guang, et al (451)
- Correlation between quantitative computed tomography (QCT) and MR mDixon-quant for quantification of hepatic fat content**
..... XU Li, Glen MBlake, GUO Zhe, et al (456)
- Evaluation of shear wave elastography in diagnosing fatty liver**
..... ZHAO Yi-bing, ZHANG Shu-min, ZHANG Yong (462)
- Fat content measurement of animal livers using quantitative computed tomography**
..... XU Li, DUANmu Yangyang, ZHANG Yong, et al (466)
- Efficacy of electroacupuncture therapy on liver fat content in abdominal type obese women by MRI IDEAL-IQ sequence**
..... CHEN Xiao, LUO Xin, LEI Hong, et al (471)
- Quantitative analysis of fatty liver in rats with single-source dual-energy CT: a multi-parameter study**
..... CAO Qiu-ting, ZHAO Li-qin, YANG Zheng-han, et al (475)
- Multi-parameter magnetic resonance imaging in the diagnosis of glioma and its correlation with Ki-67**
..... FENG Gui-tang, HAN Dong-ming, YUE Wei, et al (483)
- Effects of dual-source CT adaptive prospective ECG-gated free-heart rate coronary angiography on image quality and radiation dose**
..... HE Qi-Zhou, YU Fei, FU Ya-Jun, et al (488)
- Relationship between AGD_{DBT} and breast density or compressed breast thickness**
..... YANG Lei, SONG Jun-feng, LI Jing, et al (494)
- The value of iodine concentrations determined by single-source dual-energy CT in evaluating blood supply of fatty liver and focal fatty sparing of liver**
..... ZHAO Ying, LIU Ai-lian, LI Ye, et al (498)
- CT imaging findings and pathologic correlation of renal cell carcinoma associated with Xp11.2 translocation/TFE3 gene fusions**
..... LEI Yi, LIU Fang, FAN Cheng-qi, et al (504)
- The prediction of renal function recovery in hydronephrosis by using intravoxelIncoherent motion MR imaging**
..... MENG Qiu-hua, CHEN Jiao-xiang, ZOU Qiao, et al (509)

| | | |
|---|-------|---|
| Comparison of MRI and ultrasound in the evaluation of normal ovaries and follicles in women of childbearing age during the menstrual cycle | | DING Ning ,LIU He ,HE Yong-lan ,et al(515) |
| Study on customized polyurethane foam head and neck support in intensity-modulated radiotherapy for head and neck neoplasms using cone-beam CT | | FU Xiu-gen ,YUAN Xiang-lin ,ZHANG Zhu-an ,et al(522) |
| The influence of different additional filtration assemblies on X-ray tube load and radiation dose | | ZHU Chun-sheng ,ZHAO Hong ,CHEN Qing-rong ,et al(526) |
| Clinical study of transcatheter arterial chemoembolization in treatment of primary hepatic carcinoma combined with hepatic arteriovenous shunt (HAVS) | | XU Fei ,ZHOU Chun-wu(529) |
| Quantitative analysis of the carotid artery atherosclerotic plaque volume by using real-time three-dimensional ultrasonography | | CHU Hai-ting ,GONG Xue-hao ,LU Jun ,et al(533) |

《中文核心期刊要目总览》入编通知

尊敬的主编先生：

我们谨此郑重通知：依据文献计量学的原理和方法，经研究人员对相关文献的检索、统计和分析，以及学科专家评审，贵刊《放射学实践》入编《中文核心期刊要目总览》2014年版（即第七版）之临床医学/特种医学类的核心期刊。该书由北京大学出版社出版。书中按《中国图书馆分类法》的学科体系，列出了74个学科的核心期刊表，并逐一对核心期刊进行了著录。著录项目包括：题名、并列题名、主办单位、创刊时间、出版周期、学科分类号、ISSN号、CN号、邮发代号、编辑部地址、邮政编码、电话、网址、电子邮箱、内容简介等。

评选核心期刊的工作，是运用科学方法对各种刊物在一定时期内所刊载论文的学术水平和学术影响力进行综合评价的一种科研活动，研究工作量浩大。北京地区十几所高校图书馆、中国科学院文献情报中心、中国社会科学院图书馆、中国人民大学书报资料中心、中国学术期刊（光盘版）电子杂志社、中国科学技术信息研究所、北京万方数据股份有限公司、国家图书馆等相关单位的百余名专家和期刊工作者参加了研究。

课题组对核心期刊的评价理论、评价方法等问题进行了深入研究，进一步改进了核心期刊评价方法，使之更趋科学合理，力求使评价结果符合客观实际。对于核心期刊的评价仍采用定量评价和定性评审相结合的方法。定量评价指标体系采用了被引量、被摘量、被引量、他引量、被摘率、影响因子、他引影响因子、被重要检索系统收录、基金论文比、Web下载量、论文被引指数、互引指数等12个评价指标，选作评价指标统计源的数据库及文摘刊物达50余种，统计到的文献数量共计65亿余篇次，涉及期刊14728种。参加核心期刊评审的学科专家达3700多位。经过定量筛选和专家定性评审，从我国正在出版的中文期刊中评选出1983种核心期刊。

需要特别指出的是，该研究成果只是一种参考工具书，主要是为图书情报界、出版界等需要对期刊进行评价的用户提供参考，例如为各图书情报部门的中文期刊采购和读者导读服务提供参考帮助等，不应作为评价标准。谨此说明。

顺颂
撰安

《中文核心期刊要目总览》2014年版编委会

代章：
2015年7月



典迈伦[®] 400 碘美普尔注射液



低用量



低辐射



低速率



经典迈伦 量小力威

国药准字 H20067803

沪药广审(文)第2016030106号

本广告仅供医学药学专业人士阅读

不良反应及禁忌症详见说明书

上海博莱科信谊药业有限责任公司

万方数据

Shanghai Bracco Sine Pharmaceutical Corp. Ltd.