

★《中文核心期刊要目总览》特种医学类核心期刊  
中国科技核心期刊  
《CAJ-CD规范》执行优秀期刊



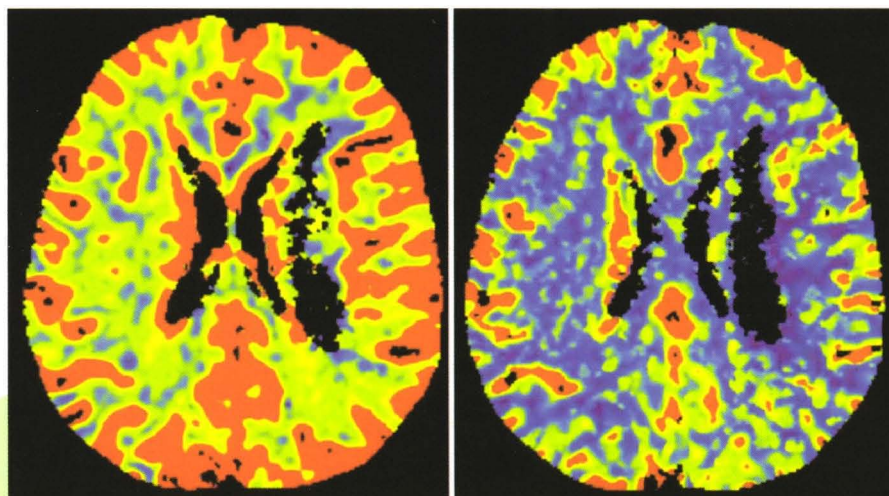
QK1816572

ISSN 1000-0313

CN 42-1208/R

# 放射学实践

FANGSHEXUE SHIJIAN  
RADIOLOGIC PRACTICE



RSNA2017聚焦

压缩感知技术在头MRA的应用

直肠癌新辅助治疗后病理变化的MRI信号特点

CT脂肪定量与胃癌术后并发症的关系

BOLD-MRI对高氧状态下胎盘氧合状况改变的初步探索

低辐射剂量肾动脉CTA的扫描参数及重建方法优化研究

ISSN 1000-0313



2018

第 33 卷

3

中华人民共和国教育部主管

# 放射学实践

RADIOLOGIC PRACTICE

月刊 1986年2月创刊 2018年第33卷 第3期 2018年3月20日出版

## 主管

中华人民共和国教育部

## 主办

华中科技大学同济医学院

## 联合共办(按笔划排名)

上海交通大学医学院附属新华医院

上海第二军医大学附属长海医院

中国人民解放军南京军区南京总医院

中国医学科学院阜外心血管医院

中南大学附属湘雅医院

北京大学第一医院

北京积水潭医院

四川大学华西医院

武汉大学人民医院

首都医科大学附属北京同仁医院

## 出版

同济医院《放射学实践》编辑部

## 主编

胡道予

## 常务副主编

夏黎明 汪晓

## 编辑部主任

石木兰 李顶夫

## 责任编辑

艾文霞

网址: <http://www.fsxsj.net>

广告经营许可证: 4201004000844

印刷: 武汉市仁达印刷厂

订购: 湖北省邮政公司(国内)

中国国际图书贸易总公司(国外)

邮购: 同济医院《放射学实践》编辑部

430030 武汉市解放大道1095号

电话: (027)83662875

传真: (027)83662887

E-mail: [fsxsjzz@163.com](mailto:fsxsjzz@163.com)

[fsxsjzz@vip.126.com](mailto:fsxsjzz@vip.126.com)

邮政代号: 38-122

定价: 每册15元 全年180元

中国标准连续出版物号:

ISSN 1000-0313

CN 42-1208/R

2018年版权归华中科技大学同济医学院所有

## 目次

请您诊断 ..... (225)

### RSNA2017 聚焦

RSNA 2017 头颈部影像学 ..... 郝永红, 刘萍, 徐琪, 等(226)

2017 RSNA 胸部影像学 ..... 周舒畅, 王玉锦, 胡琼洁, 等(229)

RSNA 2017 骨骼肌肉影像学 ..... 李亦彤, 侯博文, 吴刚, 等(238)

RSNA 2017 分子影像学 ..... 李诗卉, 张巨, 陈小伟, 等(244)

### 专家荐稿

压缩感知技术在头 MRA 的初步应用探索 ..... 张晓东, 朱丽娜, 马帅, 等(252)

### 图文讲座

直肠癌新辅助治疗后病理变化的 MRI 信号特点 ..... 都雪朝, 孙朋涛, 潘振宇, 等(256)

### 中枢神经影像学

动态 CTA 对非时间窗内前循环脑缺血患者侧枝及血流状态的评估 ..... 周运锋, 董立军, 杨晨, 等(259)

### 胸部影像学

双源 CT 双能量成像标准化碘浓度与肺癌 TNM 分期的关系 ..... 彭丹丹, 邓东, 胡小丽, 等(265)

### 腹部影像学

CT 脂肪定量与胃癌术后相关并发症的关系 ..... 蓝巧清, 龙莉玲, 史波, 等(270)

多层螺旋 CT 小肠造影在克罗恩病临床诊断中的应用研究 ..... 谢辉, 程静云, 徐国斌, 等(275)

### 骨骼肌肉影像学

DCE-MRI 和 DWI 对骶骨脊索瘤与骨巨细胞瘤的鉴别诊断价值 ..... 汤文瑞, 张焱, 程敬亮, 等(280)

### 儿科影像学

MRI 灰度直方图分析在儿童后颅窝常见肿瘤中的鉴别诊断价值 ..... 朱晨迪, 张勇, 程敬亮, 等(285)

BOLD-MRI 对高氧状态下胎盘氧合状况改变的初步探索 ..... 庞颖, 包雨微, 孙子燕, 等(290)

### 肿瘤影像学

炎性肌纤维母细胞瘤的影像及病理对照分析 ..... 陈亚男, 杨智明, 王甜, 等(294)

多中心型 Castleman 病的 CT 表现特征及其病理学基础 ..... 赵爽, 万影, 黄子星, 等(299)

## 介入放射学

大肝癌的综合性微创介入治疗研究及预后分析 ..... 冀春亮, 陈正光(304)

## 影像技术学

低辐射剂量肾动脉 CTA 的扫描参数及重建方法优化研究 ..... 雷平贵, 罗艳, 王小林, 等(311)

## 经验介绍

DR 图像拼接技术在肩锁关节脱位检查中的应用 ..... 龚欢, 杜向东, 郭瑞, 等(317)

## 综述

磁共振扩散峰度成像在腹部肿瘤中的应用进展 ..... 李宏伟, 蒋小凤, 刘竣, 等(320)

定量动态增强磁共振成像在骨与软组织肿瘤中的应用 ..... 李佳璐, 李鹏, 丁莹莹(324)

## 病例报道

肝脏原发性混合性腺神经内分泌癌一例 ..... 聂丹, 郭亮(329)

《请您诊断》病例 131 答案: 子宫角肌壁间妊娠继发腹腔妊娠 .....

..... 包雨微, 孙子燕, 庞颖, 等(331)

## 信息窗

《放射学实践》:《中文核心期刊要目总览》入编通知.....(内页四); 栏目说明.....(225); 征订通知.....(251); 本刊网站及远程稿件处理系统投入使用.....(264); 《请您诊断》栏目征文启事.....(269); 英文稿约.....(289); 《放射学实践》杂志微信公众平台开通啦! .....(316); 本刊可直接使用的医学缩略语.....(319); 下期要目.....(332)

2018 年全国学术大会暨天津中西医结合学会医学影像专业委员会学术年会.....(274)

2018 年上海东方妇产科影像新进展研讨会.....(330)

【期刊基本参数】 CN42-1208/R \* 1986 \* m \* A4 \* 128 \* zh \* P \* ¥15.00 \* 5000 \* 22 \* 2018-03

本刊如有印装质量问题,请与编辑部联系

## 《放射学实践》杂志严正声明

长久以来有不法分子仿冒本刊网站以交纳复审费和发表费等名义实施诈骗活动。本刊特此严正声明:杂志社对于作者投稿前期只收取文章审稿费。会员费则属非强制性交纳,无所谓的复审费等其它收费项目。稿件审稿通过后,才会按版面收取版面费,缴费通知以本刊邮箱 fsxsjzz@163.com 或 fsxsjzz@vip.126.com 告知作者,不会以某某编辑的个人名义通知交费。本刊办公电话 027-83662875,其他电话号码均存在诈骗嫌疑,请作者注意甄别。

本刊投稿网站:www.fsxsj.net

微信公众号:RadiologicPractice

本刊网站已通过百度官网认证。百度搜索会出现官网标识,网站和微信公众号均是唯一,其他皆为假冒。

特此声明!

《放射学实践》杂志社

# RADIOLOGIC PRACTICE

Monthly Established in February 1986 Volume 33, Number 3 Mar 20, 2018

## Responsible Institution

Ministry of Education, People's Republic of China

## Sponsor

Tongji Medical College,  
Huazhong University of Science and Technology

## Editor-in-Chief

HU Dao-yu

## Managing Director

XIA Li-ming  
WANG Xiao

## Editing

Editorial Board of Radiologic Practice, Tongji Hospital

## Executive editors of this issue

AI Wen-xia

## Mail-Order

Editorial Department of  
Radiologic Practice,  
Tongji Hospital,  
Jiefang Dadao 1095,  
Wuhan 430030, P. R. China  
Tel: (027) 83662875  
Fax: (027) 83662887  
E-mail: fsxsjzz@163.com  
fsxsjzz@vip.126.com

## Printing

Wuhan Renda Printing Factory

## Overseas Distributor

China International Book  
Trading Corporation

## Website

<http://www.fsxsj.net>

## Postal code: 38-122

## CSSN

ISSN 1000-0313  
CN 42-1208/R

Copyright © 2018 by the Huazhong  
University of Science and Technology

## CONTENTS IN BRIEF

### Original Articles

#### A preliminary study of compressed sensing techniques in cerebral MRA

..... ZHANG Xiao-dong, ZHU Li-na, MA Shuai, et al (252)

#### Study of dynamic CT angiography in the assessment of collateral circulation and blood

perfusion in patients with anterior circulation cerebral ischemic patients

without time window

..... ZHOU Yun-feng, DONG Li-jun, YANG Chen, et al (259)

#### Study of relationship between normalized iodine concentration of dual source CT dual

energy imaging and clinical TNM staging of lung cancer

..... PENG Dan-dan, DENG Dong, HU Xiao-li, et al (265)

#### Correlation between the fat quantity of CT and postoperative complication in gastric

cancer patients

..... LAN Qiao-qing, LONG Li-ling, SHI Bo, et al (270)

#### Value of multidetector computed tomography enterography in the diagnosis of Crohn's

disease

..... XIE Hui, CHENG Jing-yun, XU Guo-bin, et al (275)

#### Value of DCE-MRI and DWI in the differential diagnosis of Chordoma and bone giant

cell tumor of sacrum

..... TANG Wen-rui, ZHANG Yan, CHENG Jing-liang, et al (280)

#### Value of MRI histogram analysis in differential diagnosis of pediatric posteriorfossa

tumor

..... ZHU Chen-di, ZHANG Yong, CHENG Jing-liang, et al (285)

#### A preliminary study of changes in placental oxygenation during maternal hyperoxia with

BOLD MRI

..... PANG Ying, BAO Yu-wei, SUN Zi-yan, et al (290)

#### Imaging characteristics of inflammatory myofibroblastic tumor and correlation with

pathology

..... CHEN Ya-nan, YANG Zhi-ming, WANG Tian, et al (294)

#### The CT and pathology characteristics of multicentric Castleman's disease

..... ZHAO Shuang, WAN Ying, HUANG Zi-xing, et al (299)

## 《中文核心期刊要目总览》入编通知

尊敬的主编先生：

我们谨此郑重通知：依据文献计量学的原理和方法，经研究人员对相关文献的检索、统计和分析，以及学科专家评审，贵刊《放射学实践》入编《中文核心期刊要目总览》2014年版（即第七版）之临床医学/特种医学类的核心期刊。该书由北京大学出版社出版。书中按《中国图书馆分类法》的学科体系，列出了74个学科的核心期刊表，并逐一对核心期刊进行了著录。著录项目包括：题名、并列题名、主办单位、创刊时间、出版周期、学科分类号、ISSN号、CN号、邮发代号、编辑部地址、邮政编码、电话、网址、电子邮箱、内容简介等。

评选核心期刊的工作，是运用科学方法对各种刊物在一定时期内所刊载论文的学术水平和学术影响力进行综合评价的一种科研活动，研究工作量大。北京地区十几所高校图书馆、中国科学院文献情报中心、中国社会科学院图书馆、中国人民大学书报资料中心、中国学术期刊（光盘版）电子杂志社、中国科学技术信息研究所、北京万方数据股份有限公司、国家图书馆等相关单位的百余名专家和期刊工作者参加了研究。

课题组对核心期刊的评价理论、评价方法等问题进行了深入研究，进一步改进了核心期刊评价方法，使之更趋科学合理，力求使评价结果符合客观实际。对于核心期刊的评价仍采用定量评价和定性评审相结合的方法。定量评价指标体系采用了被引量、被摘量、被引量、他引量、被摘率、影响因子、他引影响因子、被重要检索系统收录、基金论文比、Web下载量、论文被引指数、互引指数等12个评价指标，选作评价指标统计源的数据库及文摘刊物达50余种，统计到的文献数量共计65亿余篇次，涉及期刊14728种。参加核心期刊评审的学科专家达3700多位。经过定量筛选和专家定性评审，从我国正在出版的中文期刊中评选出1983种核心期刊。

需要特别指出的是，该研究成果只是一种参考工具书，主要是为图书情报界、出版界等需要对期刊进行评价的用户提供参考，例如为各图书情报部门的中文期刊采购和读者导读服务提供参考帮助等，不应作为评价标准。谨此说明。

顺颂  
撰安

《中文核心期刊要目总览》2014年版编委会





# 康臣® 钆喷酸葡胺注射液

可信赖的伙伴



## 经典磁共振造影剂

### 简要说明书

#### 【包装规格、批准文号】

10ml/瓶 10瓶/盒 国药准字H10950231	12ml/瓶 10瓶/盒 国药准字H10950271
15ml/瓶 10瓶/盒 国药准字H10950272	20ml/瓶 10瓶/盒 国药准字H10950270

【贮藏】遮光，密闭保存。

【用法用量】静脉注射，成人及2岁以上儿童，按体重一次0.2ml/kg(或0.1mmol/kg)，最大用量为按体重一次0.4mmol/kg。

1. 颅脑及脊髓磁共振成像：必要时可在30分钟内再次给药。
2. 全身磁共振成像：为获得充分的强化，可按体重一次0.4ml/kg给药，最佳强化时间一般在注射后45分钟之内，为排除成人病变或肿瘤复发，可将用量增至按体重一次0.6ml/kg，以增加诊断的可信度。

【不良反应】磁共振造影剂不良反应极少，个别患者给药后可出现面部潮红，荨麻疹，恶心，呕吐，味觉异常，注射部位轻度热，痛感，支气管痉挛，心悸，头晕，头痛，寒颤，惊厥，低血压等不良反应，个别患者有过敏，喉头水肿，休克等反应，亦有重症肌无力急剧恶化的报道。

【禁忌】尚不明确

【注意事项】1. 对有严重肾损害、癫痫、低血压、哮喘及其它变态反应性呼吸道疾病患者及有过敏倾向者慎用。

2. 注射时注意避免药液外渗，防止引起组织疼痛。
3. 部分患者用药后血清铁及胆红素值略有升高，但无症状，可在24小时内恢复正常。
4. 孕妇及哺乳期妇女慎用，动物试验表明有少量药液进入乳汁。
5. 本品的有效增强时间为45分钟，静脉注射后，应立即进行MRI检查。
6. 一次检查后所剩下的药液应不再使用。
7. 应用本品时应遵守磁共振检查中有关的安全规定。

【生产企业】广州康臣药业有限公司



本广告仅供医学药学专业人士阅读，注意事项详见说明书  
请按医生处方购买和使用 粤药广审(文)第2018020084号



康臣药业集团  
CON SUN PHARMACEUTICAL GROUP

地址/Add: 广州经济技术开发区东区东鹏大道71号  
 电话/Tel: 86-20-82016888 邮编: 510530 传真/Fax: 86-20-82017468  
 E-mail: gzconsun@chinaconsun.com

万方数据