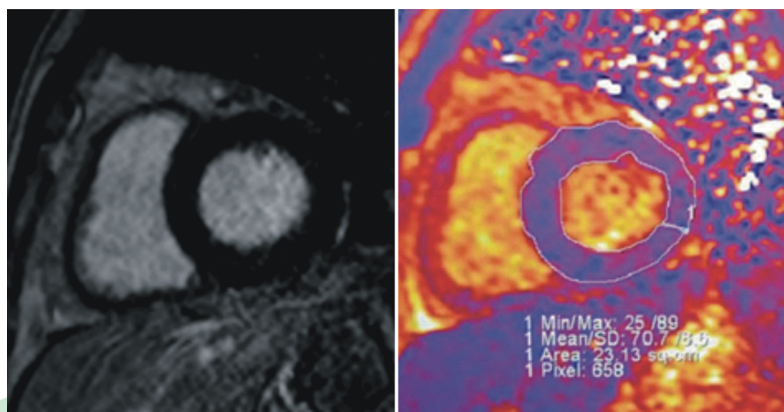


放射学实践

FANGSHEXUE SHIJIAN
RADIOLOGIC PRACTICE



CO-RADS 评分及临床特征诊断新型冠状病毒肺炎的价值

COVID-19 胸部 CT 结构化报告临床应用价值

COVID-19 恢复期 MSCT 征象及核酸复阳与非复阳 MSCT
征象对比

体表少见肿块样恶性病变的 CT 和 MRI 诊断

磁共振心肌组织追踪技术定量评估扩张性心肌病左心室心肌
应变力



2020

11

第 35 卷

中华人民共和国教育部主管

放射学实践

RADIOLOGIC PRACTICE

月刊 1986年2月创刊 2020年第35卷 第11期 2020年11月20日出版

主管 中华人民共和国教育部
主办 华中科技大学同济医学院
联合共办(按笔划排名)

上海交通大学医学院附属新华医院
海军军医大学附属长海医院
南京军区南京总医院/南京大学医学院
附属金陵医院

中国医学科学院阜外心血管医院
中南大学附属湘雅医院
天津市第一中心医院
北京大学第一医院
北京积水潭医院
四川大学华西医院
武汉大学人民医院
首都医科大学附属北京同仁医院

出版

同济医院《放射学实践》编辑部

主编 胡道予 朱文珍

编辑部主任 李小明 汪晓

英文审校 李铭 刘晓晟 李若坤
李顶夫

责任编辑 艾文霞

网址: <http://www.fsxsj.net>

广告经营许可证: 4201004000844

印刷: 长江空间信息技术工程有限公司
(武汉)航测信息制印分公司

订购: 中国邮政集团有限公司
湖北省分公司(国内)
中国国际图书贸易总公司(国外)

邮购: 《放射学实践》编辑部
430199 武汉市蔡甸区中法新城
同济医院专家社区C栋
电话: (027)69378385
E-mail: fsxsjzz@163.com
fsxsjzz@vip.126.com

邮政代号: 38-122

定价: 每册25元 全年300元

中国标准连续出版物号:

ISSN 1000-0313
CN 42-1208/R

2020年版权归华中科技大学同济医学院所有
万方数据

目次

请您诊断 (1361)

COVID-19 影像学

基于 CO-RADS 评分及临床特征诊断新型冠状病毒肺炎的价值
姚庆东, 张呈兵, 付军, 等(1362)
COVID-19 胸部 CT 结构化报告临床应用价值评价
孙黎, 李广明, 史珊, 等(1369)
COVID-19 恢复期 MSCT 征象及核酸复阳与非复阳 MSCT 征象对比
分析 陈露, 魏文洲, 刘远健, 等(1375)

图文讲座

体表少见肿块样恶性病变的 CT 和 MRI 诊断
马焱, 李鹏, 叶丽娟, 等(1380)

中枢神经影像学

艾滋病相关原发性中枢神经系统淋巴瘤的 MRI 表现分析
万云青, 杨亚英, 冯艳玲, 等(1391)
MRS 联合多 b 值 DWI 对高级别胶质瘤与单发脑转移瘤的鉴别诊断价
值 罗旭琳, 彭俊红, 李雷, 等(1396)

头颈部影像学

结节性甲状腺肿的 MRI 表现及与病理分型的对照分析
李文晶, 王浩, 陈永其, 等(1403)

胸部影像学

CT 引导下经皮肺穿刺活检对不同大小肺结节的诊断效能及并发症相
关因素分析 王立学, 董鸿鹏, 白博锋, 等(1409)
肺 NUT 癌的 CT 表现 张浩, 方旭, 卢明智, 等(1415)
肺毛细血管瘤病与肺静脉闭塞症临床及 CT 特点
黎剑宇, 曾庆思(1419)

心血管影像学

心脏磁共振 T₂-mapping 技术在急性心肌炎中的应用价值
牟俊, 王颀, 刘新峰, 等(1424)
磁共振心肌组织追踪技术定量评估扩张型心肌病左心室心肌应变力的
价值 李舒曼, 程敬亮, 张勇, 等(1429)

乳腺影像学

乳腺 X 线成像不同影像组学特征提取视角鉴别良恶性分叶状肿瘤的效
能 崔文静, 俞志成, 陈馨, 等(1434)

腹部影像学

- MR 动态增强和扩散加权成像评估子宫内膜癌宫颈间质浸润的对照研究 崔建民,孙浩然(1441)
- CT 征象及能谱定量参数 Nomogram 模型鉴别直肠癌肠周脂肪癌性浸润与炎性浸润 王晗,程雯,杨鸣,等(1447)
- 原发性肝细胞肝癌微血管浸润分级的危险因素预测 刘永倩,赵新湘(1453)
- 胃底间质瘤增强 MSCT 影像特征分析 陈媛慧,张进华,胡道予,等(1458)
- 卵巢透明细胞癌与高级别浆液性癌的磁共振鉴别诊断 黄丹萍,蔺红梅,刘灶松,等(1464)

儿科影像学

- 儿童节段性大网膜梗死的 MSCT 诊断与鉴别诊断 张琳,刘俊刚,张中喜,等(1469)

综述

- 肺磨玻璃结节 CT 影像组学研究进展 胡红梅,冯峰(1472)
- 影像组学在预测乳腺癌分子分型中的研究进展 张琦,宋富桂,吕哲昊,等(1476)
- 影像组学方法在软组织肿瘤中的应用研究进展 朱逸峰,王绍武(1479)
- 结直肠癌 CT 放射组学的研究进展 薛婷,冯峰(1484)

病例报道

- 膀胱低级别肌纤维母细胞性增生一例 邹语嫣,田荣华(1489)

- 《请您诊断》病例 147 答案:罕见鼻咽部肉瘤样癌 王莹莹,王彩鸿,程敬亮(1491)

信息窗

- 《放射学实践》:栏目说明.....(1361);《放射学实践》杂志微信公众平台开通啦!.....(1368);本刊网站及远程稿件处理系统投入使用.....(1390);欢迎订阅 2021 年《放射学实践》.....(1402);《请您诊断》栏目征文启事.....(1428);本刊可直接使用的医学缩略语.....(1440);下期要目.....(1446)
- RSNA 快讯:RSNA2020 年会将以独家云上虚拟会议形式举行.....(1414)

【期刊基本参数】 CN42-1208/R * 1986 * m * A4 * 136 * zh * P * ¥25.00 * 5000 * 25 * 2020-11

本刊如有印装质量问题,请与编辑部联系

RADIOLOGIC PRACTICE

Monthly Established in February 1986 Volume 35, Number 11 Nov 20, 2020

Responsible Institution

Ministry of Education, People's
Republic of China

Sponsor

Tongji Medical College,
Huazhong University of Science
and Technology

Editor-in-Chief

HU Dao-yu ZHU Wen-zhen

Managing Director

LI Xiao-ming
WANG Xiao

Editing

Editorial Board of Radiologic
Practice, Tongji Hospital

Executive editor of this issue

AI Wen-xia

Mail-Order

Editorial Department of Radio-
logic Practice, Villa C of Expert
Community of Tongji Hospital,
China-France Eco-city, Caidian
District, Wuhan 430199, China
Tel: (027) 69378385
E-mail: fsxsjzz@163.com
fsxsjzz@vip.126.com

Printing

Changjiang Spatial Information
Technology Engineering Co., Ltd.
(Wuhan) Hange Information Car-
torgraphy Printing Filial

Overseas Distributor

China International Book
Trading Corporation

Website

<http://www.fsxsj.net>

Postal code: 38-122

CSSN

ISSN 1000-0313
CN 42-1208/R

Copyright © 2020 by the Huazhong
University of Science and Technology

万方数据

CONTENTS IN BRIEF

Original Articles

- Investigation of the diagnostic value of CO-RADS scores and clinical features for COVID-19 pneumonia**
..... YAO Qing-dong, ZHANG Cheng-bing, FU Jun, et al (1362)
- Evaluation of the clinical application value of structured chest CT report of COVID-19 pneumonia**
..... SUN Li, LI Guang-ming, SHI Shan, et al (1369)
- MSCT imaging features of COVID-19 pneumonia in convalescent patients and comparative research of MSCT imaging features between Re-positive and Non-positive patients for SARS-Cov-2 by RT-PCR**
..... CHEN Lu, WEI Wen-zhou, LIU Yuan-jian, et al (1375)
- MRI features of AIDS-related primary CNS lymphoma**
..... WAN Yun-qing, YANG Ya-ying, FENG Yan-ling, et al (1391)
- Differential diagnostic value of MRS combined with multi b value DWI for high-grade glioma and solitary brain metastasis**
..... LUO Xu-lin, PENG Jun-hong, LI Lei, et al (1396)
- MRI findings of nodular goiter and their comparison with pathological classification**
..... LI Wen-jing, WANG Hao, CHEN Yong-qi, et al (1403)
- Diagnostic accuracy and analysis of complication related factors of CT-guided percutaneous core needle biopsy of pulmonary nodules of different sizes**
..... WANG Li-xue, DONG Hong-peng, BAI Bo-feng, et al (1409)
- CT findings of the pulmonary NUT carcinoma**
..... ZHANG Hao, FANG Xu, LU Ming-zhi, et al (1415)
- The clinical and CT features of pulmonary capillary hemangiomatosis and pulmonary veno-occlusive disease**
..... LI Jian-yu, ZENG Qing-si (1419)
- The application value of T₂-mapping sequence of cardiovascular magnetic resonance imaging to monitor myocardial inflammation in acute myocarditis**
..... MOU Jun, WANG Di, LIU Xin-feng, et al (1424)
- Quantitative assessment of left ventricular myocardial strain in dilated cardiomyopathy by feature tracking magnetic resonance imaging**
..... LI Shu-man, CHEN Jing-liang, ZHANG Yong, et al (1429)
- Diagnostic efficacy of mammographic radiomics in differentiating benign and malignant phyllode tumors of breast from different radiomics feature extraction views**
..... CUI Wen-jing, YU Zhi-cheng, CHEN Xin, et al (1434)
- Evaluation of cervical stromal infiltration in endometrial cancer: A comparative study of diffusion weighted imaging and dynamic contrast-enhanced MR imaging**
..... CUI Jian-min, SUN Hao-ran (1441)
- A radiomic nomogram based on morphological CT features combined with quantitative dual-source CT dual-energy in distinguishing pericolic infiltration in rectal adenocarcinoma**
..... WANG Han, CHENG Wen, YANG Ming, et al (1447)
- Risk factors for predicting the grade of microvascular invasion in primary hepatocellular carcinoma**
..... LIU Yong-qian, ZHAO Xin-xiang (1453)



《中文核心期刊要目总览》入编通知

《放射学实践》主编：

我们谨此郑重通知：依据文献计量学的原理和方法，经研究人员对相关文献的检索、统计和分析，以及学科专家评审，贵刊《放射学实践》入编《中文核心期刊要目总览》2017年版（即第8版）之“特种医学”类的核心期刊。该书由北京大学出版社出版。书中按《中国图书馆分类法》的学科体系，列出了78个学科的核心期刊表，并逐一对核心期刊进行了著录。著录项目包括：题名、并列题名、主办单位、创刊时间、出版周期、学科分类号、ISSN号、CN号、邮发代号、编辑部地址、邮政编码、电话、网址、电子邮箱、内容简介等。

评选核心期刊的工作，是运用科学方法对各种刊物在一定时期内所刊载论文的学术水平和学术影响力进行综合评价的一种科研活动，研究工作量大。北京地区十几所高校图书馆、中国科学院文献情报中心、重庆维普资讯有限公司、中国人民大学书报资料中心、中国学术期刊（光盘版）电子杂志社、中国科学技术信息研究所、北京万方数据股份有限公司、国家图书馆、中国社会科学院评价研究院等相关单位的百余名专家和期刊工作者参加了研究。

项目组对核心期刊的评价理论、评价方法等问题进行了深入研究，进一步改进了核心期刊评价方法，使之更趋科学合理，力求使评价结果符合客观实际。对于核心期刊的评价仍采用定量评价和定性评审相结合的方法。定量评价指标体系采用了被摘量(全文、摘要)、被摘率(全文、摘要)、被引量、他引量(期刊、博士论文、会议)、影响因子、他引影响因子、5年影响因子、5年他引影响因子、特征因子、论文影响分值、论文被引指数、互引指数、获奖或被重要检索工具收录、基金论文比(国家级、省部级)、Web下载量、Web下载率16个评价指标，选作评价指标统计源的数据库及文摘刊物达49种，统计到的文献数量共计93亿余篇次，涉及期刊13953种。参加核心期刊评审的学科专家近8千位。经过定量筛选和专家定性评审，从我国正在出版的中文期刊中评选出1981种核心期刊。

需要特别指出的是，该研究成果只是一种参考工具书，主要是为图书情报界、出版界等需要对期刊进行评价的用户提供参考，例如为各图书情报部门的中文期刊采购和读者导读服务提供参考帮助等，不应作为评价标准。谨此说明。

顺颂
撰安

《中文核心期刊要目总览》2017年版编委会

代章：

2018年9月

