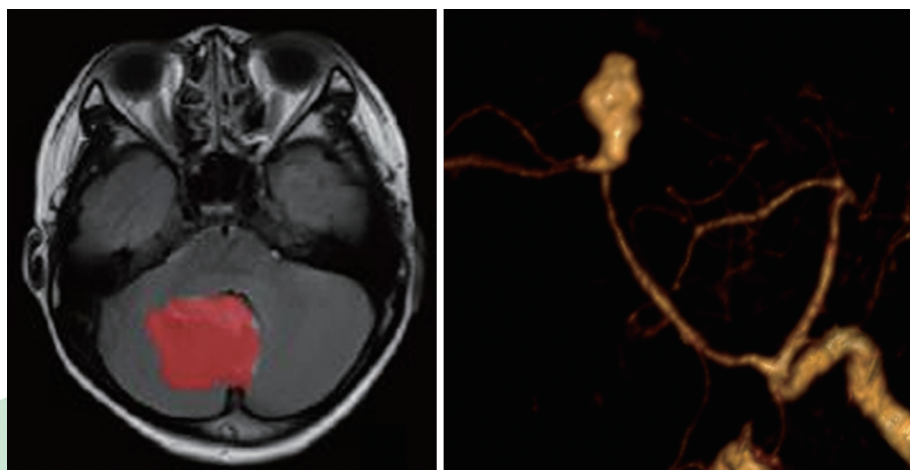


★ 中国科学引文数据库来源期刊
《中文核心期刊要目总览》特种医学类核心期刊
中国科协《我国高质量科技期刊分级目录》高水平期刊
中国科技核心期刊
《CAJ-CD规范》执行优秀期刊

ISSN 1000-0313
CN 42-1208/R

放射学实践

FANGSHEXUE SHIJIAN
RADIOLOGIC PRACTICE



J10 峰会共识——

医学影像学编辑出版伦理

不规则瘤颈的颅内破裂动脉瘤与夹闭术后脑梗死相关性研究

256层 CT 评估 Stanford B 型主动脉夹层升主动脉弹性与冠状动脉狭窄

双低剂量 4D-CT 灌注替代常规肝脏四期 CT 成像可行性研究

基于 ADC 影像组学鉴别诊断儿童髓母细胞瘤与间变型室管膜瘤

光梭各向同性扫描在肝脏磁共振灌注加权血管成像中的价值



2021

第 36 卷

10

中华人民共和国教育部主管

放射学实践

RADIOLOGIC PRACTICE

月刊 1986年2月创刊 2021年第36卷 第10期 2021年10月20日出版

主管 中华人民共和国教育部
主办 华中科技大学同济医学院
联合共办(按笔划排名)

上海交通大学医学院附属新华医院
海军军医大学附属长海医院
南京军区南京总医院/南京大学医学院
附属金陵医院

中国医学科学院阜外心血管医院
中南大学附属湘雅医院
天津市第一中心医院
北京大学第一医院
北京积水潭医院
四川大学华西医院
武汉大学人民医院
首都医科大学附属北京同仁医院

出版

同济医院《放射学实践》编辑部

主编 胡道予 朱文珍

编辑部主任 李小明 汪晓

英文审校 王冬梅 王鸿振 刘兆会
孙昊 黄钟杰 曾洪武

责任编辑 汪晓

网址: <http://www.fsxsj.net>

广告经营许可证: 4201004000844

印刷: 长江空间信息技术工程有限公司
(武汉)航测信息印制分公司

订购: 中国邮政集团有限公司
湖北省分公司(国内)
中国国际图书贸易总公司(国外)

邮购: 《放射学实践》编辑部
430199 武汉市蔡甸区中法新城
同济医院专家社区C栋
电话: (027)69378385
E-mail: fsxsjzz@163.com
fsxsjzz@vip.126.com

邮政代号: 38-122

定价: 每册25元 全年300元

中国标准连续出版物号:

ISSN 1000-0313
CN 42-1208/R

本刊已被清华同方中国知网、万方数据库
网以及维普网全文收录

2021年版权归华中科技大学同济医学院所有

目次

J10 峰会共识

医学影像学期刊编辑出版伦理 (1197)

中枢神经影像学

不规则瘤颈的颅内破裂动脉瘤与夹闭术后脑梗死的相关性研究
徐伦, 张旭伟, 顾艳, 等(1200)
T₂-FLAIR 血管高信号征及其对急性缺血性脑卒中功能预后影响:
基于病因研究 赵玉婵, 袁涛, 班然然, 等(1205)

心血管影像学

256层CT评估Stanford B型主动脉夹层升主动脉弹性与冠状动脉
狭窄的相关性 孔黎阳, 孙勇(1212)

乳腺影像学

乳腺磁共振BI-RADS 4类非肿块样病变恶性风险预测的列线图
模型研究 李建玉, 郑慧, 王珊, 等(1218)

胸部影像学

生理盐水封堵法减少肺穿刺活检气胸并发症
高云, 郑晓林, 袁焕初, 等(1224)
高分辨胸部CT联合支气管肺泡灌洗液GM试验对侵袭性肺曲霉病
早期诊断价值 毛伍兵, 肖格林, 欧常学, 等(1228)
肺亚实性结节CT定量分析对肺腺癌病理侵袭性诊断价值
蒋宇, 贾晓民, 赵杰(1232)

腹部影像学

双低剂量4D-CT灌注替代常规肝脏四期CT成像可行性研究
韩瑞, 黄璐, 蒋鸿, 等(1238)
MRI动脉期强化模式对肝内胆管细胞癌术后早期复发预测价值
熊星, 漆万银(1243)
肿瘤优势供血动脉及胃周血管移位征对胃源性外生型肿瘤定位
诊断价值 黎佩君, 王秋实, 黄飏, 等(1248)
基于PI-RADS v2.1双参数MRI联合前列腺特异性抗原密度对
显著性前列腺癌的诊断效能 王焰峰, 魏超刚, 张跃跃, 等(1253)
增强CT评估肾积水患者肾功能受损 夏建峰, 黄泽和, 陈松(1259)

儿科影像学

基于ADC影像组学鉴别诊断儿童髓母细胞瘤与间变型室管膜瘤
庄义江, 黄钰纯, 唐雨曼, 等(1265)
儿童肝脏局灶性结节增生MSCT表现(附18例报告)
彭飞, 闫学强, 邵剑波(1271)

婴幼儿圆锥动脉干畸形并冠状动脉异位起源 MSCT 诊断与手术复杂程度相关性分析 张秉权,刘永熙,邓宇,等(1276)

骨骼肌肉影像学

胚胎性横纹肌肉瘤的 CT 和 MRI 特征 张玉莲,李辉,程伟,等(1283)

影像技术学

光梭各向同性扫描在肝脏磁共振灌注加权血管成像中的价值 赵延洁,王绍芳,孟晓岩,等(1288)

不同体型特异性剂量估算在成人头部 CT 扫描中差异比较 刘小焯,岳军艳,谷世立,等(1294)

探讨腹部 CT 增强能谱成像碘对 HAP(Iodine)/HAP(Water)/HAP(Fat)密度测量值影响 赵明月,刘义军,张子敬,等(1298)

综述

人工智能在经皮冠脉介入治疗及预后评估中的研究进展 魏珂,司春婴,王贺,等(1303)

个体化对比剂注射方案在冠状动脉 CT 成像中的应用 王凤仙,张记清,刘利霞,等(1307)

定量磁共振在直肠癌术前评估中的研究进展 赵丽,张红梅,赵心明(1312)

类风湿恶病质影像学进展 杨影,龚沈初(1316)

磁共振零回波时间(ZTE)序列技术研究 王聪,王娅,鲁毅,等(1321)

DCE-MRI 定量参数评价软组织肿瘤生物学行为研究进展 刘雅怡,徐文坚,郝大鹏(1326)

病例报道

孤立性颅内幼年性黄色肉芽肿一例 王兵,程敬亮,冉云彩(1330)

肝脏结节性再生性增生一例 吴应行,邹盛楠,张高峰,等(1332)

齿状突加冠综合征一例 李叶婷,吴倩,陈浩,等(1335)

信息窗

《放射学实践》入选中国科学引文数据库(CSCD)核心库.....(内页四);《放射学实践》杂志微信公众平台开通啦!.....(1211);本刊网站及远程稿件处理系统投入使用.....(1217);《中文核心期刊要目总览》入编通知.....(1237);《请您诊断》栏目征文启事.....(1247);本刊可直接使用的医学缩略语.....(1252);下期要目.....(1275);欢迎订阅 2022 年《放射学实践》.....(1293);书讯.....(1302)

【期刊基本参数】 CN42-1208/R * 1986 * m * A4 * 144 * zh * P * ¥25.00 * 5000 * 29 * 2021-10

本刊如有印装质量问题,请与编辑部联系

RADIOLOGIC PRACTICE

Monthly Established in February 1986 Volume 36, Number 10 Oct 20, 2021

Responsible Institution

Ministry of Education, People's
Republic of China

Sponsor

Tongji Medical College,
Huazhong University of Science
and Technology

Editor-in-Chief

HU Dao-yu ZHU Wen-zhen

Managing Director

LI Xiao-ming
WANG Xiao

Editing

Editorial Board of Radiologic
Practice, Tongji Hospital

Executive editor of this issue

WANG Xiao

Mail-Order

Editorial Department of Radio-
logic Practice, Villa C of Expert
Community of Tongji Hospital,
China-France Eco-city, Caidian
District, Wuhan 430199, China
Tel: (027) 69378385
E-mail: fsxsjzz@163.com
fsxsjzz@vip.126.com

Printing

Changjiang Spatial Information
Technology Engineering Co., Ltd.
(Wuhan) Hange Information Car-
tography Printing Filial

Overseas Distributor

China International Book
Trading Corporation

Website

<http://www.fsxsj.net>

Postal code: 38-122

CSSN

ISSN 1000-0313
CN 42-1208/R

Copyright © 2021 by the Huazhong
University of Science and Technology

CONTENTS IN BRIEF

Original Articles

- Study relationship between irregular aneurysm neck and cerebral infarction after clipping of ruptured intracranial aneurysm**
..... XU Lun, GU Yan, ZHANG Xu-wei, et al (1200)
- T₂-FLAIR vascular hyperintensity and its prognostic impact on acute ischemic stroke: A study based on etiology**
..... ZHAO Yu-chan, YUAN Tao, GAO Zhen, et al (1205)
- Evaluating the correlation between ascending aortic elasticity of Stanford B type aortic dissection and coronary stenosis by 256 slice spiral CT**
..... KONGLI-yang, SUN Yong (1212)
- Research on nomogram model for predicting the malignant risk of BI-RADS 4 non-mass lesions in breast based on MRI imaging**
..... LI Jian-yu, ZHEN Hui, WANG Shan, et al (1218)
- Study on reducing the complications of pneumothorax in lung puncture biopsy by blocking with normal saline**
..... GAO Yun, ZHENG Xiao-lin, YUAN Huan-chu, et al (1224)
- Diagnostic value of high resolution chest CT combined with GM test of bronchoalveolar lavage fluid for early diagnosis of invasive pulmonary aspergillosis**
..... MAO Wu-bing, XIAO Ge-Lin, OU Chang-xue, et al (1228)
- Diagnostic value of quantitative CT analysis of pulmonary subsolid nodules to lung adenocarcinoma**
..... JIANG Yu, JIA Xiao-min, ZHAO Jie (1232)
- Feasibility of dual low dose 4D-CT perfusion replacing conventional four-phase liver imaging: a preliminary study**
..... HAN Rui, HUANG Lu, JIANG Hong, et al (1238)
- Intrahepatic mass-forming cholangiocarcinoma: relationship between arterial phase enhancement at MRI and early recurrence**
..... XIONG Xing, QI Wan-yin (1243)
- The value of tumor predominant feeding artery and perigastric vessels displacement sign in localization of exophytic tumors of gastric origin**
..... LI Pei-jun, WANG Qiu-shi, HUANG Biao, et al (1248)
- Diagnostic performance of biparametric MRI combined with PSAD in the diagnosis of clinically significant prostate cancer based on PI-RADS v2.1**
..... WANG Yan-feng, WEI Chao-gang, ZHANG Yue-yue, et al (1253)
- Preliminary study of contrast-enhanced CT to assess renal impairment in patients with hydronephrosis**
..... XIA Jian-feng, HUANG Ze-he, CHEN Song (1259)
- Differential diagnosis of medulloblastoma and anaplastic ependymoma in children based on ADC radiomics**
..... ZHUANG Yi-jiang, HUANG Yu-chun, TANG Yu-man, et al (1265)
- MSCT features of hepatic focal nodular hyperplasia in Children (report of 18 cases)**
..... PENG Fei, YAN Xue-qiang, SHAO Jian-bo (1271)
- Correlation analysis of MSCT diagnosis and surgical complexity in infants with conus trunk malformation and ectopic coronary artery**
..... ZHANG Bin-quan, LIU Yong-xing, DENG Yu, et al (1276)

- CT and MRI manifestations of embryonal rhabdomyosarcoma
 ZHANG Yu-lian, LI Hui, CHENG Wei, et al (1283)
- The value of isotropic scanning during hepatic MR perfusion weighted angiography
 ZHAO Yan-jie, WANG Shao-fang, MENG Xiao-yan, et al (1288)
- Comparison of the different size-specific dose estimates in adult head CT scanning
 LIU Xiao-huan, YUE Jun-yan, GU Shi-li, et al (1294)
- To investigate the effect of Iodine on density measurement of HAP-(Iodine), HAP-(Water) and HAP-(Fat) in abdominal CT enhanced with energy spectrum imaging
 ZHAO Ming-yue, LIU Yi-jun, ZHANG Zi-jing, et al (1298)

《放射学实践》入选中国科学引文数据库(CSCD)核心库

2021年4月23日,中国科学院文献情报中心发布了中国科学引文数据库(Chinese Science Citation Database,简称CSCD)2021—2022年来源期刊,《放射学实践》杂志入选CSCD核心库。

《放射学实践》杂志为中国科学引文数据库(CSCD)核心库来源期刊、《中文核心期刊要目总览》收录期刊、中国科技核心期刊、中国高质量科技期刊分级目录临床医学领域医学影像学期刊,并在中国学术期刊分区中位列Q1区。

《放射学实践》每一次的进步都离不开各位编委、审稿专家、广大作者和读者的鼎力支持和关注!我们将不忘科技期刊应该承担的社会责任,再接再厉,坚守初心,为各位医学影像专业同道们提供更好的服务和更加精彩、专业、前沿、实用的学术内容,打造医学影像学继续教育和沟通交流的平台。您的支持和关注会让我们变得更好!

中国科学院文献情报中心
 National Science Library, Chinese Academy of Sciences

CSCD 中国科学引文数据库 来源期刊

经过中国科学引文数据库(Chinese Science Citation Database,简称CSCD)定量遴选、专家定性评估,2021-2022年度中国科学引文数据库收录来源期刊1262种,其中中国出版的英文期刊245种,中文期刊1017种。中国科学引文数据库来源期刊分为核心库和扩展库两部分,其中核心库926种(以备注栏中C为标记);扩展库336种(以备注栏中E为标记)。

中国科学引文数据库来源期刊每两年遴选一次,每次遴选均采用定量与定性相结合的方法,定量数据来自于中国科学引文数据库,定性评价则通过聘请国内专家定性评估对期刊进行评审。定量与定性综合评价结果构成了中国科学引文数据库来源期刊。

中国科学引文数据库(CSCD)来源期刊遴选报告(2021-2022年度) pdf下载

英文刊 ABCDEFGHIJLMNOPQRSTUVWXYZ

中文刊 ABCDEFGHIJKLMNOPQRSTUVWXYZ

您检索的是:刊名(放射学实践)

序号	期刊名称	ISSN	库
1	放射学实践	1000-0313	C

中国科学引文数据库以传播我国优秀科研成果,服务科学工作者发现信息为建设目标,中国科学引文数据库对来源期刊的内容进行揭示,通过论文题名、作者、机构、基金、参考文献等信息,构建了科学引文数据库检索平台(<http://sciencechina.ac.cn>)。利用文献及引文之间的关系,揭示科学研究的脉络,为科研工作者提供检索及发现信息的途径和方法。

中国科学引文数据库来源期刊原则上每两年遴选一次,每次遴选依据中国科学引文数据库(CSCD)来源期刊遴选原则和遴选流程,采用定量统计、专家评审相结合的方法,对我国出版的自然科学、工程技术、医学领域期刊进行遴选。

经过定量统计和专家评审后,2021—2022年年度中国科学引文数据库来源期刊遴选工作已经结束,并发布了来源期刊目录。

2021—2022年度中国科学引文数据库收录来源期刊1262种,其中中国出版的英文期刊245种,中文期刊1017种。中国科学引文数据库来源期刊分为核心库和扩展库两部分,其中核心库926种(以备注栏中C为标记);扩展库336种(以备注栏中E为标记)。