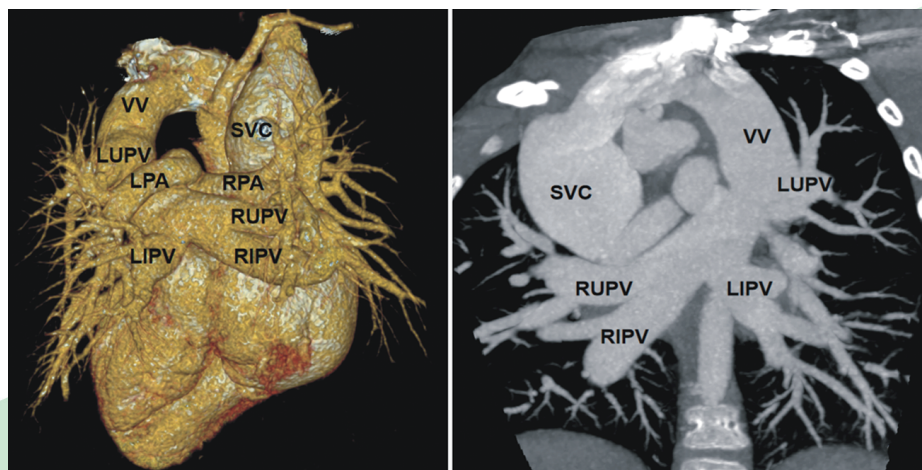


★ 中国科学引文数据库来源期刊
《中文核心期刊要目总览》特种医学类核心期刊
中国科协《我国高质量科技期刊分级目录》高水平期刊
中国科技核心期刊
《CAJ-CD规范》执行优秀期刊

ISSN 1000-0313
CN 42-1208/R

放射学实践

FANGSHEXUE SHIJIAN
RADIOLOGIC PRACTICE



肾病患者静脉注射钆基对比剂——美国放射学会和国家肾脏
基金会共识解读

CT在房间隔缺损合并肺静脉异位引流中的诊断价值

基于深度学习模型对乳腺X线摄影中乳房密度的分类

单源双能CT能谱成像定量参数评估T2及T3期胃腺癌的价值



2021

11

第36卷

中华人民共和国教育部主管

放射学实践

RADIOLOGIC PRACTICE

月刊 1986年2月创刊 2021年第36卷 第11期 2021年11月20日出版

主管 中华人民共和国教育部
主办 华中科技大学同济医学院
联合主办(按笔划排名)

上海交通大学医学院附属新华医院
海军军医大学附属长海医院
南京军区南京总医院/南京大学医学院
附属金陵医院
中国医学科学院阜外心血管医院
中南大学附属湘雅医院
天津市第一中心医院
北京大学第一医院
北京积水潭医院
四川大学华西医院
武汉大学人民医院
首都医科大学附属北京同仁医院

出版

同济医院《放射学实践》编辑部

主编 胡道予 朱文珍

编辑部主任 李小明 汪晓

英文审校 李顶夫 李铭 李若坤
刘晓晟

责任编辑 艾文霞

网址: <http://www.fsxsj.net>

广告经营许可证: 4201004000844

印刷: 长江空间信息技术工程有限公司
(武汉)航测信息制印分公司

订购: 中国邮政集团有限公司
湖北省分公司(国内)
中国国际图书贸易总公司(国外)

邮购: 《放射学实践》编辑部
430199 武汉市蔡甸区中法新城
同济医院专家社区 C 栋
电话: (027) 69378385

E-mail: fsxsjz@163.com

fsxsjz@vip.126.com

邮政代号: 38-122

定价: 每册 25 元 全年 300 元

中国标准连续出版物号:

ISSN 1000-0313

CN 42-1208/R

本刊已被清华同方中国知网、万方数据库
网以及维普网全文收录

2021 年版权归华中科技大学同济医学院所有

目次

| | |
|---------------------------------------------------------|---------------------|
| 请您诊断 | (1337) |
| 指南解读 | |
| 肾病患者静脉注射钆基对比剂——美国放射学会和国家肾脏基金会共 识解读 | 王蕊,孙艳,邱建星(1338) |
| 实验研究 | |
| 瞬时管电压切换单源双能 CT 物质分离技术定量评估肝脏脂肪变的体 模研究 | 谢婷婷,黎永滨,严帅,等(1346) |
| 中枢神经影像学 | |
| 弥漫性中线胶质瘤伴 H3 K27M 突变的 MRI 表现 | |
| | 彭靖,单艺,齐志刚,等(1351) |
| 电针刺激双侧率谷穴脑激活效应 fMRI 研究 | |
| | 陈义磊,康英杰,吴佳桢,等(1356) |
| 头颈部影像学 | |
| T ₂ WI 直方图鉴别诊断鼻咽部慢性炎症与早期鼻咽癌的价值 | |
| | 陈志军,孙紫情,尹进学,等(1361) |
| 基于 CT 影像组学模型术前预测喉癌淋巴结转移 | |
| | 郭峰,罗琦,郑伊能,等(1365) |
| 心血管影像学 | |
| CT 在房间隔缺损合并肺静脉异位引流中的诊断价值 | |
| | 杜艳,袁旭春,高立,等(1371) |
| 胸部影像学 | |
| 肺腺癌临床及 CT 特征在预测 EGFR 基因突变中的价值 | |
| | 霍继文,李琦,罗天友,等(1375) |
| 238 例水痘患者肺部影像学分析 | 丁一,黄汝刚(1382) |
| 乳腺影像学 | |
| 对比增强能谱乳腺 X 线摄影联合超声在乳腺癌中的应用研究 | |
| | 曾益辉,谢春燕,徐舒曼,等(1386) |
| 基于深度学习模型对乳腺 X 线摄影中乳房密度分类的初步研究 | |
| | 马明明,姜原,刘义,等(1391) |
| 腹部影像学 | |
| MRI 对 T3 与 T4a 期胃腺癌的诊断和鉴别诊断价值 | |
| | 谢锟,田川,张治平,等(1396) |
| Revolution CT 灌注成像对胃癌 Lauren 分型及预后相关因子的术前定 量评估 | 张敏,王君鑫,翟艳慧,等(1402) |
| 单源双能 CT 能谱成像定量参数评估 T2 及 T3 期胃腺癌的价值 | |
| | 王学东,刘爱连,田士峰(1408) |

| | |
|-----------------------------------------------------------------------------------------------------------------------------------------------------------------------------------------------------------------------------------------|---------------------|
| IgG4 相关性肾病累及肾盂的 CT 影像表现 | 姜超,吴哲,孙露露,等(1414) |
| 骨骼肌肉影像学 | |
| MR 薄层斜冠状面评估膝关节后外侧小结构的价值 | 姜铃霞,姚伟武,梁凯轶,等(1419) |
| ZTE 成像技术评估神经根型颈椎椎间孔骨性狭窄的价值 | 王聪,鲁毅,欧阳治强,等(1424) |
| 儿科影像学 | |
| B-FFE、DWI 及 SWI 序列在胎儿磁共振成像股骨长度测量中的对比研究 | 李鸿恩,李翠柳,刘春花,等(1430) |
| 综述 | |
| 无创性多模态影像学在 IgG4 相关性心血管疾病的临床应用价值 | 库雷志,马小静(1435) |
| 卵巢上皮性肿瘤的多模态 MRI 临床研究进展 | 宋小玲,江广斌,姜伦,等(1440) |
| 急性缺血性卒中脑水肿影响因素的影像研究 | 赵玉婵,袁涛,许蕾,等(1445) |
| 病例报道 | |
| 膀胱副神经节瘤合并动脉瘤一例 | 黄燕涛,冷媛媛,仲建全,等(1449) |
| 《请您诊断》病例 153 答案:第三脑室脊索样脑膜瘤 | 李玉凤,徐媛,任铁柱,等(1451) |
| 信息窗 | |
| 《放射学实践》入选中国科学引文数据库(CSCD)核心库.....(内页四); 栏目说明.....(1337);《放射学实践》杂志微信公众平台开通啦!.....(1345); 勘误声明.....(1350);《中文核心期刊要目总览》入编通知.....(1401);《请您诊断》栏目征文启事.....(1407); 欢迎订阅 2022 年《放射学实践》.....(1418); 本刊网站及远程稿件处理系统投入使用.....(1429);下期要目.....(1450) | |

【期刊基本参数】 CN42-1208/R* 1986 * m * A4 * 120 * zh * P * ¥25.00 * 5000 * 23 * 2021-11

本刊如有印装质量问题,请与编辑部联系

关于开放科学标识码(OSID)告《放射学实践》杂志作者和读者书

《放射学实践》杂志自 2018 年 4 月起正式加入 OSID 开放科学计划。通过在杂志每篇论文上添加开放科学(资源服务)标识码(Open Science Identity, OSID),为读者和作者们提供增值服务。每一篇被纳入 OSID 开放科学计划的论文,将匹配一个专属的 OSID 识别码。此码就如同一个具有交互功能的论文“身份证”,给作者提供了更好地与业界同伴交流成果的途径。

OSID 码中包含以下 5 项内容:①作者介绍论文的语音(不超过 1 分钟);②作者与读者在线交流;③作者与读者互动交流精选问答合集;④作者本篇论文的读者圈;⑤论文附加说明(可选择上传论文相关图片或视频)。其中,作者介绍论文的语音是 OSID 识别码必须包含的内容;论文附加说明中,可上传论文相关图片或视频,这为弥补纸刊载体承载内容的局限性提供了一种有效途径。这 5 项互动内容,让作者的论文转换成知识工作者互动、交流的载体平台,使论文变得与众不同,从而提升论文的阅读量和下载量和引用率,并促进学术交流。上传论文的语音介绍,是一种传播作者学术成果的途径,能更好地展现作者的研究成果,提升作者的影响力和学术评价。

同时,我们会为每篇论文的作者开通一个 OSID 开放科学作者账号,并通过邮件告知作者。作者通过微信扫描邮件中的二维码并关注公众号“SAYS 管理平台”,上传对所著论文的 1 分钟语音介绍,以及附加说明(实验过程、推演数据、图像、视频等),完成本刊稿件录取、发表之前的最后一步。登陆作者账号后,作者即刻拥有所著论文的读者圈和问答,可与读者进行交流互动(读者只需在微信上扫 OSID 码,即可直接向作者提问或互动沟通)。

如您有任何疑问,请咨询工作人员 刘琦(电话:18062026009;微信/QQ:249115562)

董盈盈(电话:15623095186;QQ:2368705356;微信号:UED-Test1)

感谢您对本刊的支持,欢迎继续赐稿!

《放射学实践》杂志社

RADIOLOGIC PRACTICE

Monthly Established in February 1986 Volume 36, Number 11 Nov 20, 2021

Responsible Institution

Ministry of Education, People's
Republic of China

Sponsor

Tongji Medical College,
Huazhong University of Science
and Technology

Editor-in-Chief

HU Dao-yu ZHU Wen-zhen

Managing Director

LI Xiao-ming
WANG Xiao

Editing

Editorial Board of Radiologic
Practice, Tongji Hospital

Executive editor of this issue

AI Wen-xia

Mail-Order

Editorial Department of Radio-
logic Practice, Villa C of Expert
Community of Tongji Hospital,
China-France Eco-city, Caidian
District, Wuhan 430199, China
Tel: (027) 69378385

E-mail: fsxsjzz@163.com
fsxsjzz@vip.126.com

Printing

Changjiang Spatial Information
Technology Engineering Co., Ltd.
(Wuhan) Hangee Information Car-
tography Printing Filial

Overseas Distributor

China International Book
Trading Corporation

Website

<http://www.fsxsj.net>

Postal code: 38-122

CSSN

ISSN 1000-0313
CN 42-1208/R

Copyright © 2021 by the Huazhong
University of Science and Technology

CONTENTS IN BRIEF

Original Articles

- Quantification of hepatic steatosis with fast-kilovolt-peak switching dual-energy CT imaging and material decomposition technique: an in vitro experiment study**
..... XIE Ting-ting, LI Yong-bin, YAN Shuai, et al (1346)
- MRI characteristics of diffuse midline gliomas with H3 K27M mutation**
..... PENG Jing, SHAN Yi, QI Zhi-gang, et al (1351)
- The brain areas activity of electroacupuncture stimulation at the bilateral Shuaigu: a fMRI study**
..... CHEN Yi-Lei, KANG Ying-Jie, WU Jia-Zhen, et al (1356)
- Value of T₂WI histogram analysis in differential diagnosis of nasopharyngeal hyperplasia disease and early nasopharyngeal carcinoma**
..... CHEN Zhi-jun, SUN Zi-qing, YIN Jin-xue, et al (1361)
- Preoperative prediction of lymph node metastasis of laryngeal carcinoma based on CT radiomics model**
..... GUO Feng, LUO Qi, ZHENG Yi-neng, et al (1365)
- The diagnostic value of CT in atrial septal defect complicated with anomalous pulmonary venous connection**
..... DU Yan, YUAN Xu-chun, GAO Li, et al (1371)
- The value of clinical and CT features in predicting EGFR mutation of lung adenocarcinoma**
..... HUO Ji-wen, LI Qi, LUO Tian-you, et al (1375)
- Pulmonary imaging analysis of 238 patients with varicella**
..... DING Yi, HUANG Nu-gang (1382)
- The application of contrast-enhanced energy spectrum mammography combined with ultrasound in breast cancer**
..... ZENG Yi-hui, XIE Chun-yan, XU Shu-man, et al (1386)
- Classification of breast density in mammography based on deep learning model: a preliminary study**
..... MA Ming-ming, JIANG Yuan, LIU Yi, et al (1391)
- MRI in the diagnosis and differential diagnosis of gastric adenocarcinoma at T3 and T4a stages**
..... XIE Kun, TIAN Chuan, ZHANG Zhi-ping, et al (1396)
- Preoperative quantitative evaluation of gastric cancer by revolution CT perfusion in Lauren typing and prognostic factors**
..... ZHANG Min, WANG Jun-xin, ZHAI Yan-hui, et al (1402)
- The value of quantitative parameters of spectral CT in evaluating the stage T2 and T3 of gastric adenocarcinoma**
..... WANG Xue-dong, LIU Ai-lian, TIAN Shi-feng (1408)
- CT imaging findings of IgG4-related kidney disease with renal pelvic involvement**
..... JIANG Chao, WU Zhe, Sun Lu-lu, et al (1414)
- Preliminary study on the value of MR oblique coronal thin-slice scan in evaluating the posterolateral small structures of the knee joint**
..... JIANG Ling-xia, YAO Wei-wu, LIANG Kai-yi, et al (1419)

《放射学实践》入选中国科学引文数据库(CSCD)核心库

2021年4月23日,中国科学院文献情报中心发布了中国科学引文数据库(Chinese Science Citation Database,简称CSCD)2021—2022年来源期刊,《放射学实践》杂志入选CSCD核心库。

《放射学实践》杂志为中国科学引文数据库(CSCD)核心库来源期刊、《中文核心期刊要目总览》收录期刊、中国科技核心期刊、中国高质量科技期刊分级目录临床医学领域医学影像学期刊,并在中国学术期刊分区中位列Q1区。

《放射学实践》每一次的进步都离不开各位编委、审稿专家、广大作者和读者的鼎力支持和关注!我们将不忘科技期刊应该承担的社会责任,再接再厉,坚守初心,为各位医学影像专业同道们提供更好的服务和更加精彩、专业、前沿、实用的学术内容,打造医学影像学继续教育和沟通交流的平台。您的支持和关注会让我们变得更好!

中国科学院文献情报中心
National Science Library, Chinese Academy of Sciences

CSCD 中国科学引文数据库 来源期刊

经过中国科学引文数据库(Chinese Science Citation Database,简称CSCD)定量遴选、专家定性评估,2021-2022年度中国科学引文数据库收录来源期刊1262种,其中中国出版的英文期刊245种,中文期刊1017种。中国科学引文数据库来源期刊分为核心库和扩展库两部分,其中核心库926种(以备注栏中C为标记);扩展库336种(以备注栏中E为标记)。

中国科学引文数据库来源期刊每两年遴选一次,每次遴选均采用定量与定性相结合的方法,定量数据来自于中国科学引文数据库,定性评价则通过聘请国内专家定性评估对期刊进行评审,定量与定性综合评估结果构成了中国科学引文数据库来源期刊。

中国科学引文数据库(CSCD)来源期刊遴选报告(2021-2022年度) pdf下载

英文刊 ABCDEFGHIJLMNOPQRSTUVWXYZ

中文刊 ABCDEFGHIJKLMNOPQRSTUVWXYZ

期刊名称 查询

您检索的是: 刊名 (放射学实践)

| 序号 | 期刊名称 | ISSN | 库 |
|----|-------|-----------|---|
| 1 | 放射学实践 | 1000-0313 | C |

中国科学引文数据库以传播我国优秀科研成果,服务科学工作者发现信息为建设目标,中国科学引文数据库对来源期刊的内容进行揭示,通过论文题名、作者、机构、基金、参考文献等信息,构建了中国科学引文数据库检索平台(<http://sciencechina.ac.cn>)。利用文献及引文之间的关系,揭示科学研究的脉络,为科研工作者提供检索及发现信息的途径和方法。

中国科学引文数据库来源期刊原则上每两年遴选一次,每次遴选依据中国科学引文数据库(CSCD)来源期刊遴选原则和遴选流程,采用定量统计、专家评审相结合的方法,对我国出版的自然科学、工程技术、医学领域期刊进行遴选。

经过定量统计和专家评审后,2021—2022年年度中国科学引文数据库来源期刊遴选工作已经结束,并发布了来源期刊目录。

2021—2022年度中国科学引文数据库收录来源期刊1262种,其中中国出版的英文期刊245种,中文期刊1017种。中国科学引文数据库来源期刊分为核心库和扩展库两部分,其中核心库926种(以备注栏中C为标记);扩展库336种(以备注栏中E为标记)。