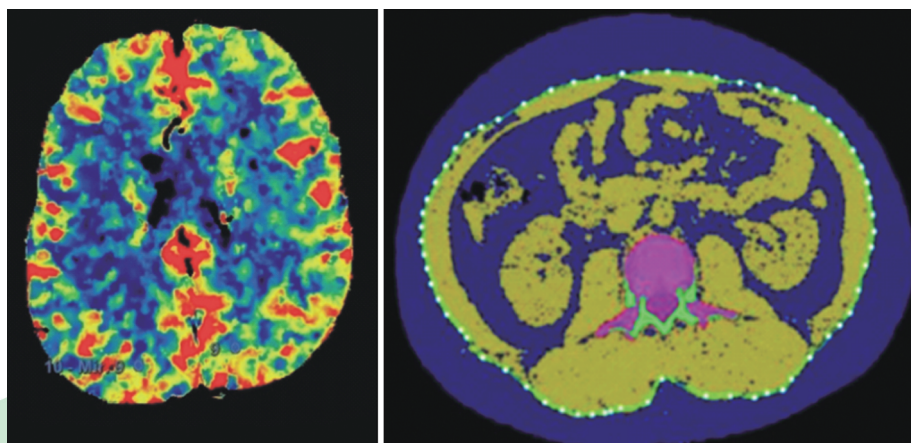


★ 中国科学引文数据库来源期刊
《中文核心期刊要目总览》特种医学类核心期刊
中国科协《我国高质量科技期刊分级目录》高水平期刊
中国科技核心期刊
《CAJ-CD规范》执行优秀期刊

ISSN 1000-0313
CN 42-1208/R

放射学实践

FANGSHEXUE SHIJIAN
RADIOLOGIC PRACTICE



DSC-PWI 联合常规 MRI 特征在预测高级别胶质瘤 MGMT 启动子甲基化状态中的价值

基于机器学习的多种分类模型在新型冠状病毒肺炎与社区获得性肺炎鉴别诊断中的效能

结合影像特征对结直肠癌同时性肝转移同期及二期切除术患者的预后分析

超高 b 值扩散峰度成像对前列腺癌的诊断及肿瘤分级评估价值

超声引导下两种肝癌模型建立效果的比较分析



2021

第 36 卷

5

中华人民共和国教育部主管

RADIOLOGIC PRACTICE

月刊 1986年2月创刊 2021年第36卷 第5期 2021年5月20日出版

主管 中华人民共和国教育部
主办 华中科技大学同济医学院
联合共办(按笔划排名)

上海交通大学医学院附属新华医院
海军军医大学附属长海医院
南京军区南京总医院/南京大学医学院
附属金陵医院
中国医学科学院阜外心血管医院
中南大学附属湘雅医院
天津市第一中心医院
北京大学第一医院
北京积水潭医院
四川大学华西医院
武汉大学人民医院
首都医科大学附属北京同仁医院

出版 同济医院《放射学实践》编辑部

主编 胡道予 朱文珍

编辑部主任 李小明 汪晓

英文审校 刘晓晟 祁良 李若坤
李铭 李琼 罗竹人
郎宁 彭鹏

责任编辑 石鹤

网址 :http://www.fsxsj.net

广告经营许可证: 4201004000844

印刷: 长江空间信息技术工程有限公司
(武汉)航测信息制印分公司

订购: 中国邮政集团有限公司
湖北省分公司(国内)
中国国际图书贸易总公司(国外)

邮购: 《放射学实践》编辑部
430199 武汉市蔡甸区中法新城
同济医院专家社区 C 栋
电话: (027) 69378385
E-mail: fsxsjzz@163.com
fsxsjzz@vip.126.com

邮政代号: 38-122

定价: 每册 25 元 全年 300 元

中国标准连续出版物号:

ISSN 1000-0313
CN 42-1208/R

2021 年版权归华中科技大学同济医学院所有

目次

请您诊断 (569)

中枢神经影像学

DSC-PWI 联合常规 MRI 特征在预测高级别胶质瘤 MGMT 启动子甲基化状态中的价值 陈小田, 苏春秋, 潘婷, 等 (570)
侧支循环对于 FLAIR 高信号血管征评估急性脑梗死预后的影响 陈军, 赵玉婵, 华蓓, 等 (577)
多模式 CT 检查在缺血性脑卒中侧支循环评估中的价值 孙凤涛, 张厚宁, 禹璐, 等 (584)

胸部影像学

基于机器学习的多种分类模型在新型冠状病毒肺炎与社区获得性肺炎鉴别诊断中的效能 田斌, 余晖, 任基刚, 等 (590)
双能 CT 碘摄取对良恶性肺结节的鉴别诊断价值 邱琳, 徐一铭, 仲艳, 等 (596)
DWI 表观扩散系数值预测乳腺癌预后的价值 胡善林, 罗建芳, 聂云凤, 等 (601)

腹部影像学

结合影像特征对结直肠癌同时性肝转移同期及二期切除术患者的预后分析 李涵笑, 刘再毅, 黄燕琪, 等 (606)
超高 b 值扩散峰度成像对前列腺癌的诊断及肿瘤分级评估价值 李敏, 王明帅, 张继洋, 等 (611)
胃混合性神经内分泌-非神经内分泌肿瘤 CT 表现及病理分析 王雨璐, 梁盼, 李爱云, 等 (617)
传统影像特征与多序列影像组学模型对上皮性卵巢癌分型的价值 钱洛丹, 吴慧, 牛广明, 等 (621)
扩散峰度成像在评估宫颈癌病理类型及分化程度中的价值 陈静, 曹雷, 顾红梅 (628)
MSCT 对成人小肠套叠的诊断及鉴别诊断价值 龙昉, 胡茂清, 龙晚生, 等 (633)
3.0T MR 扩散加权成像及动态增强诊断直肠癌神经管侵犯的价值 谢玉海, 钱银锋, 刘星, 等 (637)

骨骼肌肉影像学

基于定量 CT 分析不同年龄、生理时期女性腰椎骨密度与腹部脂肪的相关性 玄淑兴, 张振国, 贾守强 (642)

儿科影像学

CTA 在儿童重症支原体肺炎合并血管栓塞中的诊断价值 王宁, 侯志斌, 王春祥 (648)

影像技术学

肺癌患者重复性 CT 检查剂量水平调查与影响因素分析 殷志杰, 钟子淇, 翟贺争, 等 (653)

介入放射学

超声引导下两种肝癌模型建立效果的比较分析 汪德兵, 杨鹏, 黄智, 等 (658)

超声影像学

多模态超声特征与乳腺癌 YEATS4、SOX12 表达状态的相关性研究 杨兴益, 董瑞生, 郭浩 (663)

结合超声弹性成像的列线图对葛西手术预后的预测价值 杨清雅, 周丽, 李静, 等 (669)

综述

多模态磁共振成像技术在糖尿病肾病中的研究进展 周倩, 周纪宇, 郭达, 等 (676)

慢性阻塞性肺疾病定量影像学方法的研究进展 陈润华, 石港安, 邓宇 (680)

冠状动脉周围脂肪组织与动脉粥样硬化的关系: 生物学到影像学进展 韩婷婷, 穆玥, 洪叶, 等 (684)

《请您诊断》病例 150 答案: 枕部高级别纤维源性肉瘤 姚前竞, 冉卫明, 唐雷, 等 (689)

病例报道

脾脏低度恶性肌纤维母细胞肉瘤一例 郑星, 阮志兵, 胡雨 (691)

信息窗

《放射学实践》入选中国科学引文数据库(CSCD)核心库.....(内页四); 栏目说明.....(569); 本刊网站及远程稿件处理系统投入使用.....(583); 《放射学实践》杂志微信公众平台开通啦!.....(600); 《请您诊断》栏目征文启事.....(610); 《中文核心期刊要目总览》入编通知.....(616); 欢迎订阅 2021 年《放射学实践》.....(647); 下期要目.....(657)

【期刊基本参数】 CN42-1208/R * 1986 * m * A4 * 128 * zh * P * ¥25.00 * 5000 * 24 * 2021-05

本刊如有印装质量问题, 请与编辑部联系

关于开放科学标识(OSID)码告《放射学实践》杂志作者和读者书

《放射学实践》杂志自 2018 年 4 月起正式加入 OSID 开放科学计划。通过在杂志每篇论文上添加开放科学(资源服务)标识码(Open Science Identity, OSID), 为读者和作者们提供增值服务。每一篇被纳入 OSID 开放科学计划的论文, 将匹配一个专属的 OSID 识别码。此码就如同一个具有交互功能的论文“身份证”, 给作者提供了更好地与业界同伴交流成果的途径。

OSID 码中包含以下 5 项内容: ①作者介绍论文的语音(不超过 1 分钟); ②作者与读者在线交流; ③作者与读者互动交流精选问答合集; ④作者本篇论文的读者圈; ⑤论文附加说明(可选择上传论文相关图片或视频)。其中, 作者介绍论文的语音是 OSID 识别码必须包含的内容; 论文附加说明中, 可上传论文相关图片或视频, 这为弥补纸刊载体承载内容的局限性提供了一种有效途径。这 5 项互动内容, 让作者的论文转换成知识工作者互动、交流的载体平台, 使论文变得与众不同, 从而提升论文的阅读量和下载量和引用率, 并促进学术交流。上传论文的语音介绍, 是一种传播作者学术成果的途径, 能更好地展现作者的研究成果, 提升作者的影响力和学术评价。

同时, 我们会为每篇论文的作者开通一个 OSID 开放科学作者账号, 并通过邮件告知作者。作者通过微信扫描邮件中的二维码并关注公众号“SAYS 管理平台”, 上传对所著论文的 1 分钟语音介绍, 以及附加说明(实验过程、推演数据、图像、视频等), 完成本刊稿件录取、发表之前的最后一步。登陆作者账号后, 作者即刻拥有所著论文的读者圈和问答, 可与读者进行交流互动(读者只需在微信上扫 OSID 码, 即可直接向作者提问或互动沟通)。

如您有任何疑问, 请咨询工作人员 刘琦(电话: 18062026009; 微信/QQ: 249115562)

董盈盈(电话: 15623095186; QQ: 2368705356; 微信号: UED-Test1)

感谢您对本刊的支持, 欢迎继续赐稿!

《放射学实践》杂志社

RADIOLOGIC PRACTICE

Monthly Established in February 1986 Volume 36, Number 5 May 20, 2021

Responsible Institution

Ministry of Education, People's
Republic of China

Sponsor

Tongji Medical College,
Huazhong University of Science
and Technology

Editor-in-Chief

HU Dao-yu ZHU Wen-zhen

Managing Director

LI Xiao-ming
WANG Xiao

Editing

Editorial Board of Radiologic
Practice, Tongji Hospital

Executive editor of this issue

SHI He

Mail-Order

Editorial Department of Radio-
logic Practice, Villa C of Expert
Community of Tongji Hospital,
China-France Eco-city, Caidian
District, Wuhan 430199, China
Tel: (027) 69378385

E-mail: fsxsjzz@163.com
fsxsjzz@vip.126.com

Printing

Changjiang Spatial Information
Techno-logy Engineering Co., Ltd.
(Wuhan) Hangee Information Car-
tography Prin-ting Filial

Overseas Distributor

China International Book
Trading Corporation

Website

<http://www.fsxsj.net>

Postal code: 38-122

CSSN

ISSN 1000-0313
CN 42-1208/R

Copyright © 2021 by the Huazhong
University of Science and Technology

CONTENTS IN BRIEF

Original Articles

- The value of DSC-PWI combined with conventional MRI features in predicting MGMT promoter methylation status in high-grade gliomas**
..... CHEN Xiao-tian, SU Chun-qiu, PAN Ting, et al (569)
- Influence of collateral circulation on prognostic evaluation of hyperintense vessel sign of FLAIR in acute cerebral infarction**
..... CHEN Jun, ZHAO Yu-chan, HUA Bei, et al (577)
- The value of multimodal CT in assessment of collateral circulation in ischemic stroke**
..... SUN Feng-tao, ZHANG Hou-ning, YU Lu, et al (584)
- Effectiveness of multiple classification models based on machine learning in the differential diagnosis of COVID-19 and community-acquired pneumonia**
..... TIAN Bin, YU Hui, REN Ji-gang, et al (590)
- The value of dual-energy CT iodine uptake in differential diagnosis of benign and malignant pulmonary nodules**
..... QIU Lin, XU Yi-ming, ZHONG Yan, et al (596)
- The value of apparent diffusion coefficient of DWI in predicting the prognosis of breast cancer**
..... HU Shan-lin, LUO Jian-fang, NIE Yun-feng, et al (601)
- Based on imaging features to analyze the prognosis of patients with synchronous liver metastasis of colorectal cancer underwent primary or secondary resection**
..... LI Han-xiao, LIU Zai-yi, HUANG Yan-qi, et al (606)
- Evaluation of diffusion kurtosis imaging for detection and grading of prostate cancer**
..... LI Min, WANG Ming-shuai, Zhang Ji-yang, et al (611)
- Gastric mixed neuroendocrine-non-neuroendocrine neoplasms: CT imaging and pathological correlation**
..... WANG Yu-lu, LIANG Pan, LI Ai-yun, et al (617)
- The value of traditional imaging features and multisequence Radionics model for the classification of epithelial ovarian cancer**
..... QIAN Luo-dan, WU Hui, NIU Guang-ming, et al (621)
- The value of DKI-MRI in evaluating pathological types and differentiation degree of cervical cancer**
..... CHEN Jing, CAO Lei, GU Hong-mei (628)
- CT diagnosis and differentiation of small bowel intussusceptions in adults**
..... LONG Fang, HU Mao-qing, LONG Wan-sheng, et al (633)
- Value of the diffusion weighted imaging and dynamic contrast enhanced MRI for diagnosis of neurovascular invasion of rectal cancer**
..... XIE Yu-hai, QIAN Yin-feng, LIU Xing, et al (637)
- Analysis of correlation between lumbar bone mineral density and abdominal fat in women of different ages and different physiological period based on quantitative CT**
..... XUAN Shu-xing, ZHANG Zhen-guo, JIA Shou-qiang (642)
- Diagnostic value of CTA in children with severe mycoplasma pneumonia complicated with vascular embolism**
..... WANG Ning, HOU Zhi-bin, WANG Chun-xiang (648)

《放射学实践》入选中国科学引文数据库(CSCD)核心库

2021年4月23日,中国科学院文献情报中心发布了中国科学引文数据库(Chinese Science Citation Database,简称CSCD)2021—2022年来源期刊,《放射学实践》杂志入选CSCD核心库。

《放射学实践》杂志为中国科学引文数据库(CSCD)核心库来源期刊、《中文核心期刊要目总览》收录期刊、中国科技核心期刊、中国高质量科技期刊分级目录临床医学领域医学影像学期刊,并在中国学术期刊分区中位列Q1区。

《放射学实践》每一次的进步都离不开各位编委、审稿专家、广大作者和读者的鼎力支持和关注!我们将不忘科技期刊应该承担的社会责任,再接再厉,坚守初心,为各位医学影像专业同道们提供更好的服务和更加精彩、专业、前沿、实用的学术内容,打造医学影像学继续教育和沟通交流的平台。您的支持和关注会让我们变得更好!

中国科学院文献情报中心
National Science Library, Chinese Academy of Sciences

CSCD 中国科学引文数据库 来源期刊

经过中国科学引文数据库(Chinese Science Citation Database,简称CSCD)定量遴选、专家定性评估,2021-2022年度中国科学引文数据库收录来源期刊1262种,其中中国出版的英文期刊245种,中文期刊1017种。中国科学引文数据库来源期刊分为核心库和扩展库两部分,其中核心库926种(以备注栏中C为标记);扩展库336种(以备注栏中E为标记)。

中国科学引文数据库来源期刊每两年遴选一次,每次遴选均采用定量与定性相结合的方法,定量数据来自于中国科学引文数据库,定性评价则通过聘请国内专家定性评估对期刊进行评审,定量与定性综合评估结果构成了中国科学引文数据库来源期刊。

中国科学引文数据库(CSCD)来源期刊遴选报告(2021-2022年度) pdf下载

英文刊 ABCDEFGHIJLMNOPQRSTUVWXYZ

中文刊 ABCDEFGHIJKLMNOPQRSTUVWXYZ

您检索的是:刊名(放射学实践)

序号	期刊名称	ISSN	库
1	放射学实践	1000-0313	C

中国科学引文数据库以传播我国优秀科研成果,服务科学工作者发现信息为建设目标,中国科学引文数据库对来源期刊的内容进行揭示,通过论文题名、作者、机构、基金、参考文献等信息,构建了中国科学引文数据库检索平台(<http://sciencechina.ac.cn>)。利用文献及引文之间的关系,揭示科学研究的脉络,为科研工作者提供检索及发现信息的途径和方法。

中国科学引文数据库来源期刊原则上每两年遴选一次,每次遴选依据中国科学引文数据库(CSCD)来源期刊遴选原则和遴选流程,采用定量统计、专家评审相结合的方法,对我国出版的自然科学、工程技术、医学领域期刊进行遴选。

经过定量统计和专家评审后,2021—2022年年度中国科学引文数据库来源期刊遴选工作已经结束,并发布了来源期刊目录。

2021—2022年度中国科学引文数据库收录来源期刊1262种,其中中国出版的英文期刊245种,中文期刊1017种。中国科学引文数据库来源期刊分为核心库和扩展库两部分,其中核心库926种(以备注栏中C为标记);扩展库336种(以备注栏中E为标记)。