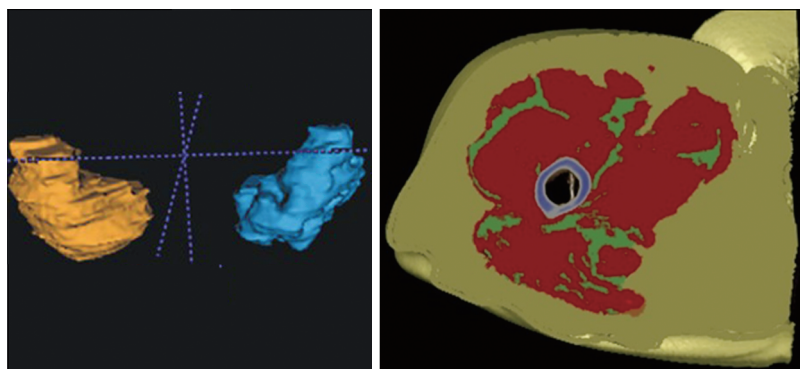


★ 中国医学科学院医学科学卓越期刊  
中国科学引文数据库(CSCD)来源期刊  
《中文核心期刊要目总览》特种医学类核心期刊  
中国科协《我国高质量科技期刊分级目录》高水平期刊  
中国科技核心期刊  
《CAJ-CD规范》执行优秀期刊

ISSN 1000-0313  
CN 42-1208/R

# 放射学实践

FANGSHEXUE SHIJIAN  
RADIOLOGIC PRACTICE



体质成分研究现状和影像学评估

腹部脂肪和肝脏脂肪含量与骨密度相关性定量 CT 分析

胸椎定量 CT 和腰椎双能 X 线吸收检测仪对绝经后女性骨质  
疏松症诊断差异

骨密度和肝脏脂肪含量与内脏脂肪含量相关性定量 CT 研究

基于不同管电压下腰椎定量 CT 骨密度测量

定量 CT 身体组分分析预测乳腺癌手术联合辅助治疗预后



2022

第 37 卷

10

中华人民共和国教育部主管

# 放射学实践

RADIOLOGIC PRACTICE

月刊 1986年2月创刊 2022年第37卷 第10期 2022年10月20日出版

主管 中华人民共和国教育部  
主办 华中科技大学同济医学院  
联合共办(按笔划排名)

上海交通大学医学院附属新华医院  
海军军医大学附属长海医院  
南京军区南京总医院/南京大学医学院  
附属金陵医院  
中国医学科学院阜外心血管医院  
中南大学附属湘雅医院  
天津市第一中心医院  
北京大学第一医院  
北京积水潭医院  
四川大学华西医院  
武汉大学人民医院  
首都医科大学附属北京同仁医院

出版  
同济医院《放射学实践》编辑部

主编 胡道予 朱文珍  
编辑部主任 李小明 汪晓  
英文审校 祁良 吴刚  
张清 黄钟杰  
责任编辑 汪晓

网址: <http://www.fsxsj.net>  
广告经营许可证: 4201004000844  
印刷: 长江空间信息技术工程有限公司  
(武汉)航测信息制印分公司  
订购: 中国邮政集团有限公司  
湖北省分公司(国内)  
中国国际图书贸易总公司(国外)  
邮购: 《放射学实践》编辑部  
430199 武汉市蔡甸区中法新城  
同济医院专家社区C栋  
电话: (027)69378385  
E-mail: [fsxsjzz@163.com](mailto:fsxsjzz@163.com)  
[fsxsjzz@vip.126.com](mailto:fsxsjzz@vip.126.com)

邮政代号: 38-122  
定价: 每册25元 全年300元  
中国标准连续出版物号:

ISSN 1000-0313  
CN 42-1208/R

本刊已被清华同方中国知网、万方数据库  
网以及维普网全文收录

2022年版权归华中科技大学同济医学院所有

## 目次

### 述评

体质成分的研究现状和影像学评估 ..... 闫东, 程晓光(1197)

### 体质成分影像学专题

腹部脂肪和肝脏脂肪含量与骨密度相关性的定量CT分析 .....  
..... 朱传明, 李燕, 杨淑贞, 等(1200)  
胸椎定量CT和腰椎双能X线吸收检测仪对绝经后女性骨质疏松症的  
诊断差异 ..... 张羽, 张宗军, 刘许慧, 等(1205)  
骨密度和肝脏脂肪含量与内脏脂肪含量相关性定量CT研究 .....  
..... 祝凤玲, 王植, 孟祥虹, 等(1211)  
基于不同管电压下腰椎定量CT骨密度测量临床研究 .....  
..... 刘艳莹, 胡昊, 李万忠, 等(1217)  
定量CT身体组分分析预测乳腺癌手术联合辅助治疗预后研究 .....  
..... 付宝月, 王传彬, 王昕, 等(1221)

### 头颈部影像学

HRCT密度差值在诊断前庭窗型耳硬化症中的应用 .....  
..... 伊景如, 陈雪霞, 白奥涵, 等(1226)

### 胸部影像学

基于CT靶扫描构建多模态联合模型Nomogram评估孤立性肺结节  
..... 赵帅, 孟令思, 郭君武(1232)

### 腹部影像学

联合全新迭代算法(ASiR-V)的Revolution CT低keV单能量优化腹  
部血管成像的价值 ..... 孙杰, 倪亚博, 沈云, 等(1238)  
增强MRI影像组学对肝癌微血管侵犯的预测价值 .....  
..... 黄京城, 刘金韵, 胡景丹, 等(1243)  
评估移植肾动脉狭窄: 非对比剂增强MRA与DSA对照研究 .....  
..... 汤浩, 王秋霞, 孟晓岩, 等(1249)  
腹膜后去分化脂肪肉瘤的CT表现及术后一年内复发的预后分析 .....  
..... 王涛, 冯卫华, 于澜, 等(1255)  
DTI预测及评估宫颈癌新辅助化疗疗效反应的价值 .....  
..... 黄秋晗, 冯翠, 胡道予, 等(1261)  
多模态MRI在宫颈癌病理分化程度及组织学分型的价值研究 .....  
..... 程庆华, 彭晓澜, 林凤珠, 等(1268)  
基于肾体积的个体化碘对比剂方案在腹部CT增强中的应用 .....  
..... 谢芹芹, 阮志兵, 卜碧玉, 等(1273)

### 骨骼肌肉影像学

老年女性髌部骨折患者大腿上部软组织三维CT定量研究 .....  
..... 刘本寅, 丁宁宁, 姜永宏, 等(1278)

## 儿科影像学

基于 3D T<sub>1</sub>WI 序列的影像组学模型对儿童 FCD/MCD 的预测 ..... 杜尚淞, 王可欣, 闻聃, 等(1283)

MRI 在小儿先天性肛门闭锁术后排便障碍中的应用 ..... 徐守军, 干芸根, 向葵, 等(1289)

多模态 MRI 对新生儿 HIE 分布模式与临床相关性的诊断价值 ..... 田荣华, 邹语嫣, 王艳, 等(1294)

## 核医学

<sup>18</sup>F-FDG PET/CT 在癫痫病灶定位诊断中的应用 ..... 赵容, 孙志勇(1302)

## 综述

弱视患者大脑结构与功能的影像学研究 ..... 罗可, 赵莲萍(1309)

心脏磁共振特征追踪技术在射血分数保留性心力衰竭相关疾病中的研究 ..... 梁士楚, 马敏, 贺勇(1313)

影像组学在 EGFR 突变型非小细胞肺癌的研究 ..... 刘昊沅, 艾和平, 赵俊革, 等(1318)

MRI 影像组学在前列腺癌诊断及预后评估中的应用 ..... 成雪晴, 陈云天, 宋彬(1322)

## 病例报道

IgG4 相关性肥厚性硬脑膜炎一例 ..... 陈明, 陈洪, 罗婷(1326)

双侧乳腺原发性血管肉瘤一例 ..... 唐彩丽, 覃艳金, 艾涛(1328)

克罗恩肠病伴肝内门静脉及肝静脉一过性积气一例 ..... 夏玲凤, 张爽, 邓文俊, 等(1330)

膈肌妊娠一例 ..... 贾济波, 朱全新, 王禹, 等(1331)

琥珀酸脱氢酶缺陷型肾细胞癌一例 ..... 李政晓, 孙嘉晨, 刘苏卫, 等(1333)

以软组织肿瘤为主的双膝关节 Erdheim-Chester 病一例 ..... 宋战强, 彭俊红(1335)

## 人物

吴孟超:肝胆医学创始人的创新灵感 ..... (封二/封三)

## 信息窗

《放射学实践》入选中国科学引文数据库(CSCD)核心库.....(内页四);《放射学实践》杂志微信公众平台开通啦!.....(1204);本刊网站及远程稿件处理系统投入使用.....(1210);《请您诊断》栏目征文启事.....(1260);下期要目.....(1267);本刊可直接使用的医学缩略语.....(1282);《中文核心期刊要目总览》入编通知.....(1308)

**【期刊基本参数】** CN42-1208/R \* 1986 \* m \* A4 \* 144 \* zh \* P \* ¥25.00 \* 5000 \* 30 \* 2022-10

本刊如有印装质量问题,请与编辑部联系

# 关于开放科学标识码(OSID)告《放射学实践》杂志作者和读者书

《放射学实践》杂志自 2018 年 4 月起正式加入 OSID 开放科学计划。通过在杂志每篇论文上添加开放科学(资源服务)标识码(Open Science Identity, OSID),为读者和作者们提供增值服务。每一篇被纳入 OSID 开放科学计划的论文,将匹配一个专属的 OSID 识别码。此码就如同一个具有交互功能的论文“身份证”,给作者提供了更好地与业界同伴交流成果的途径。

OSID 码中包含以下 5 项内容:①作者介绍论文的语音(不超过 1 分钟);②作者与读者在线交流;③作者与读者互动交流精选问答合集;④作者本篇论文的读者圈;⑤论文附加说明(可选择上传论文相关图片或视频)。其中,作者介绍论文的语音是 OSID 识别码必须包含的内容;论文附加说明中,可上传论文相关图片或视频,这为弥补纸刊载体承载内容的局限性提供了一种有效途径。这 5 项互动内容,让作者的论文转换成知识工作者互动、交流的载体平台,使论文变得与众不同,从而提升论文的阅读率、下载量和引用率,并促进学术交流。上传论文的语音介绍,是一种传播作者学术成果的途径,能更好地展现作者的研究成果,提升作者的影响力和学术评价。

同时,我们会为每篇论文的作者开通一个 OSID 开放科学作者账号,并通过邮件告知作者。作者通过微信扫描邮件中的二维码并关注公众号“SAYS 管理平台”,上传对所著论文的 1 分钟语音介绍,以及附加说明(实验过程、推演数据、图像、视频等),完成本刊稿件录取、发表之前的最后一步。登陆作者账号后,作者即刻拥有所著论文的读者圈和问答,可与读者进行交流互动(读者只需在微信上扫 OSID 码,即可直接向作者提问或互动沟通)。

如您有任何疑问,请咨询工作人员 刘琦(电话:18062026009;微信/QQ:249115562)

董盈盈(电话:15623095186;QQ:2368705356;微信号:UED-Test1)

感谢您对本刊的支持,欢迎继续赐稿!

《放射学实践》杂志社

# RADIOLOGIC PRACTICE

Monthly Established in February 1986 Volume 37, Number 10 Oct 20, 2022

## Responsible Institution

Ministry of Education, People's  
Republic of China

## Sponsor

Tongji Medical College,  
Huazhong University of Science  
and Technology

## Editor-in-Chief

HU Dao-yu ZHU Wen-zhen

## Managing Director

LI Xiao-ming  
WANG Xiao

## Editing

Editorial Board of Radiologic  
Practice, Tongji Hospital

## Executive editor of this issue

WANG Xiao

## Mail-Order

Editorial Department of Radio-  
logic Practice, Villa C of Expert  
Community of Tongji Hospital,  
China-France Eco-city, Caidian  
District, Wuhan 430199, China  
Tel: (027) 69378385  
E-mail: fsxsjzz@163.com  
fsxsjzz@vip.126.com

## Printing

Changjiang Spatial Information  
Technology Engineering Co., Ltd.  
(Wuhan) Hange Information Car-  
torgraphy Printing Filial

## Overseas Distributor

China International Book  
Trading Corporation

## Website

<http://www.fsxsj.net>

Postal code: 38-122

## CSSN

ISSN 1000-0313  
CN 42-1208/R

Copyright © 2022 by the Huazhong  
University of Science and Technology

## CONTENTS IN BRIEF

### Original Articles

- The study of correlation of abdominal adipose distribution, lipid content of liver and bone mineral density by quantitative CT**  
..... ZHU Chuan-ming, LI Yan, YANG Shu-zhen, *et al* (1200)
- Diagnosis difference of thoracic spine quantitative CT and lumbar spine DXA for osteoporosis in postmenopausal women**  
..... ZHANG Yu, ZHANG Zong-jun, LIU Xu-hui, *et al* (1205)
- The QCT study of correlation among bone mineral density, liver fat content and visceral adipose tissue content**  
..... ZHU Feng-ling, WANG Zhi, MENG Xiang-hong, *et al* (1211)
- Clinical study of bone mineral density of lumbar vertebrae with QCT based on different tube voltages**  
..... LIU Yan-ying, HU Hao, LI Wan-zhong, *et al* (1217)
- The value of quantitative CT body composition analysis to predict the prognosis of breast cancer patients treated by surgery and adjuvant therapy**  
..... FU Bao-yue, WANG Chuan-bin, WANG Xin, *et al* (1221)
- The application value of HRCT density difference in the diagnosis of fenestral otosclerosis**  
..... YI Jing-ru, CHEN Xue-xia, BAI Ao-han, *et al* (1226)
- Construction a nomogram based on radiomics with CT characteristics of CT target scanning to evaluate solitary pulmonary nodules**  
..... ZHAO Shuai, MENG Ling-shi, GUO Jun-wu (1232)
- The optimization abdominal angiography value of revolution CT low-keV single energy combines with the new Iterative algorithm (ASiR-V)**  
..... SUN Jie, NI Ya-bo, SHEN Yun, *et al* (1238)
- The microvascular invasion predictive value of radiomics based on MRI enhancement in the patients with hepatocellular carcinoma**  
..... HUANG Jing-cheng, LIU Jing-yun, HU Jing-hui, *et al* (1243)
- Assessing transplant renal artery stenosis: a comparative study of non-contrast enhanced MRA vs DSA**  
..... TANG Hao, WANG Qiao-xia, MENG Xiao-yan, *et al* (1249)
- Computed tomography manifestations of retroperitoneal dedifferentiated liposarcoma and the correlation with imaging classification and prognosis**  
..... WANG Tao, FENG Wei-hua, YU Lan, *et al* (1255)
- The value of DTI in predicting and evaluating the efficacy of neoadjuvant chemotherapy for cervical cancer**  
..... HUANG Qiu-han, FENG Cui, HU Dao-yu, *et al* (1261)
- The study of multimodal MRI value in pathological differentiation and histological classification in patients with cervical cancer**  
..... CHENG Qing-hua, PENG Xiao-lan, LIN Feng-zhu, *et al* (1268)
- The application of an individualized iodine contrast agent scheme based on kidney volume in abdominal CT enhancement**  
..... XIE Qin-qin, RUAN Zhi-bing, BU Bi-yu, *et al* (1273)
- Three-dimensional quantitative study of the upper Thigh's soft tissue at CT for elderly women with hip fracture**  
..... LIU Ben-yin, DING Ning-ning, JIANG Yong-hong, *et al* (1278)

Prediction of focal cortical dysplasia and malformations of cortical development by radiomics model based on 3D T <sub>1</sub> WI .....	DU Shang-song, WANG Ke-xin, WEN Dan, et al (1283)
Application value of MRI in defecatory dysfunction after congenital anal atresia procedure in children .....	XU Shou-jun, GAN Yun-gen, XIANG Kui, et al (1289)
The diagnostic value of multimodal MRI in neonatal HIE distribution pattern and clinical correlation .....	TIAN Rong-hua, ZHOU Yu-yan, WANG Yan, et al (1294)
Application of <sup>18</sup> F-FDG PET/CT in localization of epileptogenic foci .....	ZHAO Rong, SUN Zhi-yong (1302)

## 《放射学实践》入选中国科学引文数据库(CSCD)核心库

2021年4月23日,中国科学院文献情报中心发布了中国科学引文数据库(Chinese Science Citation Database,简称CSCD)2021—2022年来源期刊,《放射学实践》杂志入选CSCD核心库。

《放射学实践》杂志为中国科学引文数据库(CSCD)核心库来源期刊、《中文核心期刊要目总览》收录期刊、中国科技核心期刊、中国高质量科技期刊分级目录临床医学领域医学影像学期刊,并在中国学术期刊分区中位列Q1区。

《放射学实践》每一次的进步都离不开各位编委、审稿专家、广大作者和读者的鼎力支持和关注!我们将不忘科技期刊应该承担的社会责任,再接再厉,坚守初心,为各位医学影像专业同道们提供更好的服务和更加精彩、专业、前沿、实用的学术内容,打造医学影像学继续教育和沟通交流的平台。您的支持和关注会让我们变得更好!

中国科学院文献情报中心  
National Science Library, Chinese Academy of Sciences

CSCD 中国科学引文数据库 来源期刊

经过中国科学引文数据库(Chinese Science Citation Database,简称CSCD)定量遴选、专家定性评估,2021-2022年度中国科学引文数据库收录来源期刊1262种,其中中国出版的英文期刊245种,中文期刊1017种。中国科学引文数据库来源期刊分为核心库和扩展库两部分,其中核心库926种(以备注栏中C为标记);扩展库336种(以备注栏中E为标记)。

中国科学引文数据库来源期刊每两年遴选一次。每次遴选均采用定量与定性相结合的方法,定量数据来自于中国科学引文数据库,定性评价则通过聘请国内专家定性评估对期刊进行评审。定量与定性综合评估结果构成了中国科学引文数据库来源期刊。

中国科学引文数据库(CSCD)来源期刊遴选报告(2021-2022年度) pdf下载

英文刊 ABCDEFGHIJLMNOPQRSTUVWXYZ

中文刊 ABCDEFGHIJKLMNOPQRSTUVWXYZ

您检索的是: 刊名 (放射学实践)

序号	期刊名称	ISSN	库
1	放射学实践	1000-0313	C

中国科学引文数据库以传播我国优秀科研成果,服务科学工作者发现信息为建设目标,中国科学引文数据库对来源期刊的内容进行揭示,通过论文题名、作者、机构、基金、参考文献等信息,构建了中国科学引文数据库检索平台(<http://sciencechina.ac.cn>)。利用文献及引文之间的关系,揭示科学研究的脉络,为科研工作者提供检索及发现信息的途径和方法。

中国科学引文数据库来源期刊原则上每两年遴选一次,每次遴选依据中国科学引文数据库(CSCD)来源期刊遴选原则和遴选流程,采用定量统计、专家评审相结合的方法,对我国出版的自然科学、工程技术、医学领域期刊进行遴选。

经过定量统计和专家评审后,2021—2022年年度中国科学引文数据库来源期刊遴选工作已经结束,并发布了来源期刊目录。

2021—2022年度中国科学引文数据库收录来源期刊1262种,其中中国出版的英文期刊245种,中文期刊1017种。中国科学引文数据库来源期刊分为核心库和扩展库两部分,其中核心库926种(以备注栏中C为标记);扩展库336种(以备注栏中E为标记)。