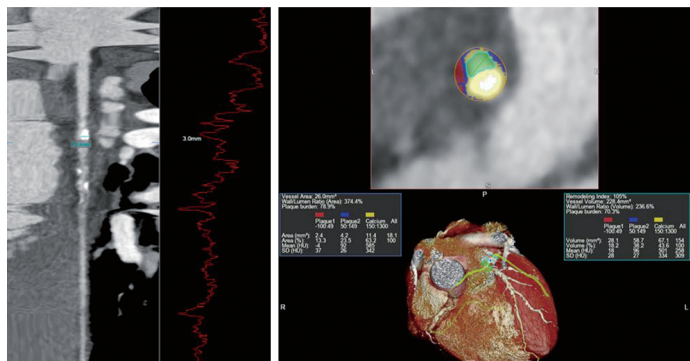


★ 中国医学科学院医学科学卓越期刊
中国科学引文数据库(CSCD)来源期刊
《中文核心期刊要目总览》特种医学类核心期刊
中国科协《我国高质量科技期刊分级目录》高水平期刊
中国科技核心期刊
《CAJ-CD规范》执行优秀期刊

ISSN 1000-0313
CN 42-1208/R

放射学实践

FANGSHEXUE SHIJIAN
RADIOLOGIC PRACTICE



眼眶淋巴瘤多模态影像分析

基于冠脉 CTA 减影质量与斑块定量参数的相关性研究

APT 定量参数与直肠癌病理类型及分期的相关性

直方图分析鉴别骨巨细胞瘤及动脉瘤样骨囊肿



2022

11

第 37 卷

中华人民共和国教育部主管

放射学实践

RADIOLOGIC PRACTICE

月刊 1986年2月创刊 2022年第37卷 第11期 2022年11月20日出版

主管 中华人民共和国教育部
主办 华中科技大学同济医学院
联合共办(按笔划排名)

上海交通大学医学院附属新华医院
海军军医大学附属长海医院
南京军区南京总医院/南京大学医学院
附属金陵医院
中国医学科学院阜外心血管医院
中南大学附属湘雅医院
天津市第一中心医院
北京大学第一医院
北京积水潭医院
四川大学华西医院
武汉大学人民医院
首都医科大学附属北京同仁医院

出版
同济医院《放射学实践》编辑部

主编 胡道予 朱文珍
编辑部主任 李小明 汪晓
英文审校 朗宁 刘晓晟
李铭 李若坤

责任编辑 艾文霞

网址: <http://www.fsxsj.net>

广告经营许可证: 4201004000844

印刷: 长江空间信息技术工程有限公司
(武汉)航测信息制印分公司

订购: 中国邮政集团有限公司
湖北省分公司(国内)
中国国际图书贸易总公司(国外)

邮购: 《放射学实践》编辑部
430199 武汉市蔡甸区中法新城
同济医院专家社区C栋
电话: (027)69378385
E-mail: fsxsjzz@163.com
fsxsjzz@vip.126.com

邮政代号: 38-122

定价: 每册25元 全年300元

中国标准连续出版物号:

ISSN 1000-0313
CN 42-1208/R

本刊已被清华同方中国知网、万方数据库
网以及维普网全文收录

2022年版权归华中科技大学同济医学院所有

目次

实验研究

DCE-MRI K^{trans} 图纹理分析与代谢组学评价糖尿病兔早期骨髓微血管
病变 王焰,胡磊,闫玉辰,等(1337)

中枢神经影像学

成人型神经元核内包涵体病的颅脑 MR 表现(附8例报道及文献复习)
..... 贺伟光,王维平,李又洁,等(1343)
基于 VW-MRI 的颅内动脉粥样硬化斑块与胚胎型大脑后动脉的相关
性研究 刘丁琦,赵登玲,陈晓晖,等(1347)

头颈部影像学

眼眶淋巴瘤多模态影像分析 叶慧芬,王广谊,刘恩涛,等(1353)

胸部影像学

基于人工智能的 CT 影像预测肺腺癌浸润性:Meta 分析
..... 黄文君,周秀秀,周陶胡,等(1359)
ZooMit-DWI 对肺癌的病理分型诊断价值:与常规 DWI 的对照研究 ..
..... 李广政,黄仁军,杜明占,等(1367)

心血管影像学

基于冠脉 CTA 减影质量与斑块定量参数的相关性研究
..... 乔金晗,祝婷婷,万维佳,等(1374)

乳腺影像学

对比增强能谱 X 线摄影增强参数对乳腺病变的诊断效能研究
..... 华蓓,王勇,刘斋,等(1380)
乳腺癌筛查钼靶 BIRADS-0 类患者就诊情况及转归分析研究
..... 刘斌恒,王宏,陈曦,等(1386)

腹部影像学

多模态 MRI 鉴别肝内肿块型胆管癌与不典型肝脓肿的临床价值
..... 何永红,李齐英,吴景强,等(1391)
体素内不相干运动成像在预测肝癌微血管侵犯中的价值
..... 陈俊羽,殷江浩,李侠(1396)
基于 QCT 测量腹腔内脏脂肪面积与腹主动脉钙化的相关性研究
..... 王诚明,徐志锋,麦长立,等(1400)
APT 定量参数与直肠癌病理类型及分期的相关性
..... 李娟,高雪梅,程敬亮(1405)
DCE-MRI 参数及纹理特征在宫颈癌新辅助化疗疗效中的预测价值 ..
..... 钟俊远,钟俭平,王肇平,等(1410)
酰胺质子转移成像联合 T₂-mapping 鉴别前列腺癌与前列腺增生的价
值 胡文君,刘爱莲,陈丽华,等(1416)

骨骼肌肉影像学

直方图分析鉴别骨巨细胞瘤与动脉瘤样骨囊肿 王婧轶,刘潺浚,李小明(1422)

儿科影像学

基于定量 CT 对儿童难治性支原体肺炎的分析研究 雷禹,冯旭霞,呼甜,等(1428)

影像技术学

基于磁共振 Dixon 图像深度学习进行模拟 CT 骨重建的研究 刘克明,曲源,赵洪飞,等(1432)

综述

深度学习在小儿中枢神经系统影像学的应用进展 甘桐嘉,石晶晶,邵剑波,等(1436)

前列腺癌根治术后生化复发预测的影像研究现状 季妍廷,包婕,乔晓梦,等(1440)

病例报道

双侧坐骨直肠窝侵袭性血管粘液瘤一例 叶鹏飞,胥文瀚,张恒(1446)

手部胚胎性横纹肌肉瘤一例 王家维,宋玲玲,李珀,等(1448)

累及胰腺的无症状食管裂孔疝一例并文献复习 李艳,严高武,李勇,等(1450)

《请您诊断》病例 59 答案:子宫内膜小细胞癌神经内分泌癌合并子宫内膜样腺癌 邱姣,游玉峰,黄楚鹰(1452)

人物

吴阶平:大医精诚 止于至善 吴阶平医学基金会(封二/三)

沉痛悼念 我国著名医学影像学专家王承缘教授逝世 华中科技大学同济医学院附属同济医院放射科(1455)

信息窗

《放射学实践》入选中国科学引文数据库(CSCD)核心库 (内页四);《请您诊断》栏目征文启事 (1352);

《放射学实践》杂志微信公众平台开通啦! (1391);本刊网站及远程稿件处理系统投入使用 (1404);

欢迎订阅 2023 年《放射学实践》 (1415);下期要目 (1421);本刊可直接使用的医学缩略语 (1427);

《CT/MR/DSA/乳腺技师业务能力考评全真模拟与解析(第二版)》出版发行 (1439);《中文核心期刊要目

总览》入编通知 (1454)

【期刊基本参数】 CN42-1208/R * 1986 * m * A4 * 128 * zh * P * ¥25.00 * 5000 * 24 * 2022-11

本刊如有印装质量问题,请与编辑部联系

关于开放科学标识码(OSID)告《放射学实践》杂志作者和读者书

《放射学实践》杂志自 2018 年 4 月起正式加入 OSID 开放科学计划。通过在杂志每篇论文上添加开放科学(资源服务)标识码(Open Science Identity, OSID),为读者和作者们提供增值服务。每一篇被纳入 OSID 开放科学计划的论文,将匹配一个专属的 OSID 识别码。此码就如同一个具有交互功能的论文“身份证”,给作者提供了更好地与业界同伴交流成果的途径。

OSID 码中包含以下 5 项内容:①作者介绍论文的语音(不超过 1 分钟);②作者与读者在线交流;③作者与读者互动交流精选问答合集;④作者本篇论文的读者圈;⑤论文附加说明(可选择上传论文相关图片或视频)。其中,作者介绍论文的语音是 OSID 识别码必须包含的内容;论文附加说明中,可上传论文相关图片或视频,这为弥补纸刊载体承载内容的局限性提供了一种有效途径。这 5 项互动内容,让作者的论文转换成知识工作者互动、交流的载体平台,使论文变得与众不同,从而提升论文的阅读率、下载量和引用率,并促进学术交流。上传论文的语音介绍,是一种传播作者学术成果的途径,能更好地展现作者的研究成果,提升作者的影响力和学术评价。

同时,我们会为每篇论文的作者开通一个 OSID 开放科学作者账号,并通过邮件告知作者。作者通过微信扫描邮件中的二维码并关注公众号“SAYS 管理平台”,上传对所著论文的 1 分钟语音介绍,以及附加说明(实验过程、推演数据、图像、视频等),完成本刊稿件录取、发表之前的最后一步。登陆作者账号后,作者即刻拥有所著论文的读者圈和问答,可与读者进行交流互动(读者只需在微信上扫 OSID 码,即可直接向作者提问或互动沟通)。

如您有任何疑问,请咨询工作人员 刘琦(电话:18062026009;微信/QQ:249115562)

董盈盈(电话:15623095186;QQ:2368705356;微信号:UED-Test1)

感谢您对本刊的支持,欢迎继续赐稿!

《放射学实践》杂志社

RADIOLOGIC PRACTICE

Monthly Established in February 1986 Volume 37, Number 11 Nov 20, 2022

Responsible Institution

Ministry of Education, People's
Republic of China

Sponsor

Tongji Medical College,
Huazhong University of Science
and Technology

Editor-in-Chief

HU Dao-yu ZHU Wen-zhen

Managing Director

LI Xiao-ming
WANG Xiao

Editing

Editorial Board of Radiologic
Practice, Tongji Hospital

Executive editor of this issue

AI Wen-xia

Mail-Order

Editorial Department of Radio-
logic Practice, Villa C of Expert
Community of Tongji Hospital,
China-France Eco-city, Caidian
District, Wuhan 430199, China
Tel: (027) 69378385
E-mail: fsxsjzz@163.com
fsxsjzz@vip.126.com

Printing

Changjiang Spatial Information
Technology Engineering Co., Ltd.
(Wuhan) Hange Information Car-
torgraphy Printing Filial

Overseas Distributor

China International Book
Trading Corporation

Website

<http://www.fsxsj.net>

Postal code: 38-122

CSSN

ISSN 1000-0313
CN 42-1208/R

Copyright © 2022 by the Huazhong
University of Science and Technology

CONTENTS IN BRIEF

Original Articles

- Integration of metabolomics with texture analysis based on DCE-MRI K^{trans} map of early bone marrow microvascular changes in alloxan-induced diabetic rabbits**
..... WANG Yan, HU Lei, YAN Yu-cheng, et al (1337)
- MR findings of adult neuronal intranuclear inclusion disease: report of 8 cases and literature review**
..... HE Wei-guang, WANG Wei-ping, LI You-jie, et al (1343)
- Correlation between intracranial atherosclerotic plaque and fetal-type posterior cerebral artery based on VW-MRI**
..... LIU Ding-qi, ZHAO Deng-ling, CHEN Xiao-hui, et al (1347)
- Multimodal imaging analysis of orbital lymphoma**
..... YE Hui-fen, WANG Guang-yi, LIU En-tao, et al (1353)
- Predicting the invasiveness of lung adenocarcinoma using CT images based on artificial intelligence: a meta-analysis**
..... HUANG Wen-jun, ZHOU Xiu-xiu, ZHOU Tao-hu, et al (1359)
- Diagnostic value of ZooMit-DWI for pathological classification of lung cancer: compared with conventional DWI**
..... LI Guang-zheng, HUANG Ren-jun, DU Ming-zhan, et al (1367)
- Correlation study based on the quality of coronary CT angiography subtraction and quantitative plaque parameters**
..... QIAO Jin-han, ZHU Ting-ting, WAN Wei-jia, et al (1374)
- The diagnostic value of enhancement parameters of contrast enhanced spectral mammography for breast lesions**
..... HUA Bei, WANG Yong, LIU Zhai, et al (1380)
- Consultation and outcome analysis of patients with mammography BIRADS-0 in breast cancer screening**
..... LIU Bin-heng, WANG Hong, CHEN Xi, et al (1386)
- The value of multiparametric magnetic resonance imaging in differentiating mass-forming intrahepatic cholangiocarcinoma from atypical liver abscess**
..... HE Yong-hong, LI Qi-ying, WU Jing-qiang, et al (1391)
- The value of intravoxel incoherent motion imaging in predicting microvascular invasion of hepatocellular carcinoma**
..... CHEN Jun-yu, YIN Jiang-hao, LI Xia (1396)
- Correlation of visceral adipose tissue and abdominal aortic calcification based on quantitative computed tomography**
..... WANG Cheng-ming, XU Zhi-feng, MAI Chang-li, et al (1400)
- Correlation of APT quantitative parameter with histopathological type and clinical stage in rectal carcinoma**
..... LI Juan, GAO Xue-mei, CHENG Jing-liang (1405)
- The value of DCE-MRI parameters and texture features for predicting the efficacy of neoadjuvant chemotherapy in cervical cancer patients**
..... ZHONG Jun-yuan, ZHONG Jian-ping, WANG Zhao-ping, et al (1410)
- The value of amide proton transfer imaging combined with T_2 -mapping for differentiating prostate cancer from benign prostatic hyperplasia**
..... HU Wen-jun, LIU Ai-lian, CHEN Li-hua, et al (1416)

《放射学实践》入选中国科学引文数据库(CSCD)核心库

2021年4月23日,中国科学院文献情报中心发布了中国科学引文数据库(Chinese Science Citation Database, 简称 CSCD)2021—2022 年来源期刊,《放射学实践》杂志入选 CSCD 核心库。

《放射学实践》杂志为中国科学引文数据库(CSCD)核心库来源期刊、《中文核心期刊要目总览》收录期刊、中国科技核心期刊、中国高质量科技期刊分级目录临床医学领域医学影像学期刊,并在中国学术期刊分区中位列 Q1 区。

《放射学实践》每一次的进步都离不开各位编委、审稿专家、广大作者和读者的鼎力支持和关注!我们将不忘科技期刊应该承担的社会责任,再接再厉,坚守初心,为各位医学影像专业同道们提供更好的服务和更加精彩、专业、前沿、实用的学术内容,打造医学影像学继续教育和沟通交流的平台。您的支持和关注会让我们变得更好!

The screenshot shows the CSCD Source Journals website. At the top, it says '中国科学院文献情报中心' and 'CSCD 中国科学引文数据库 来源期刊'. Below this, there is a search bar and a list of journals. The search results for '放射学实践' are shown in a table below.

序号	期刊名称	ISSN	库
1	放射学实践	1000-0313	C

中国科学引文数据库以传播我国优秀科研成果,服务科学工作者发现信息为建设目标,中国科学引文数据库对来源期刊的内容进行揭示,通过论文题名、作者、机构、基金、参考文献等信息,构建了中国科学引文数据库检索平台(<http://sciencechina.ac.cn>)。利用文献及引文之间的关系,揭示科学研究的脉络,为科研工作者提供检索及发现信息的途径和方法。

中国科学引文数据库来源期刊原则上每两年遴选一次,每次遴选依据中国科学引文数据库(CSCD)来源期刊遴选原则和遴选流程,采用定量统计、专家评审相结合的方法,对我国出版的自然科学、工程技术、医学领域期刊进行遴选。

经过定量统计和专家评审后,2021—2022 年年度中国科学引文数据库来源期刊遴选工作已经结束,并发布了来源期刊目录。

2021—2022 年度中国科学引文数据库收录来源期刊 1262 种,其中中国出版的英文期刊 245 种,中文期刊 1017 种。中国科学引文数据库来源期刊分为核心库和扩展库两部分,其中核心库 926 种(以备注栏中 C 为标记);扩展库 336 种(以备注栏中 E 为标记)。