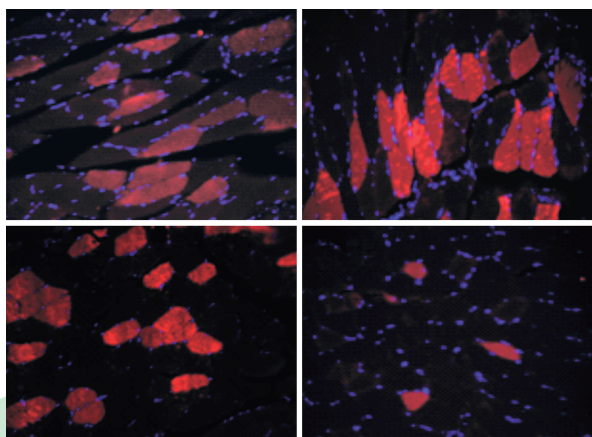


★ 中国医学科学院医学科学卓越期刊  
中国科学引文数据库(CSCD)来源期刊  
《中文核心期刊要目总览》特种医学类核心期刊  
中国科协《我国高质量科技期刊分级目录》高水平期刊  
中国科技核心期刊  
《CAJ-CD规范》执行优秀期刊

ISSN 1000-0313  
CN 42-1208/R

# 放射学实践

FANGSHEXUE SHIJIAN  
RADIOLOGIC PRACTICE



磁共振 BOLD 和  $T_2$ -mapping 评价盘源性腰痛大鼠椎旁肌功能  
定量 CT 脂肪参数诊断代谢综合征的最佳临界值及效能评价  
终末期肾病维持性血液透析患者神经血管耦合功能的 MRI 研究  
基于双气相配准定量 CT 评估 COPD 患者小气道病变  
动脉粥样硬化成像技术的应用进展  
基于临床-影像组学列线图模型术前预测进展期胃癌神经侵犯



2022 12  
第 37 卷

中华人民共和国教育部主管

# 放射学实践

RADIOLOGIC PRACTICE

月刊 1986年2月创刊 2022年第37卷 第12期 2022年12月20日出版

主管 中华人民共和国教育部  
主办 华中科技大学同济医学院  
联合共办(按笔划排名)

上海交通大学医学院附属新华医院  
海军军医大学附属长海医院  
南京军区南京总医院/南京大学医学院  
附属金陵医院

中国医学科学院阜外心血管医院  
中南大学附属湘雅医院  
天津市第一中心医院  
北京大学第一医院  
北京积水潭医院  
四川大学华西医院  
武汉大学人民医院  
首都医科大学附属北京同仁医院

出版 同济医院《放射学实践》编辑部

主编 胡道予 朱文珍  
编辑部主任 李小明 汪晓  
英文审校 李顶夫 杨岷  
张蔚

责任编辑 杨岷  
网址: <http://www.fsxsj.net>  
广告经营许可证: 4201004000844  
印刷: 长江空间信息技术工程有限公司  
(武汉)航测信息制印分公司  
订购: 中国邮政集团有限公司  
湖北省分公司(国内)  
中国国际图书贸易总公司(国外)  
邮购: 《放射学实践》编辑部  
430199 武汉市蔡甸区中法新城  
同济医院专家社区C栋  
电话: (027)69378385  
E-mail: [fsxsjzz@163.com](mailto:fsxsjzz@163.com)  
[fsxsjzz@vip.126.com](mailto:fsxsjzz@vip.126.com)

邮政代号: 38-122  
定价: 每册25元 全年300元  
中国标准连续出版物号:

ISSN 1000-0313  
CN 42-1208/R

本刊已被清华同方中国知网、万方数据库  
网以及维普网全文收录  
2022年版权归华中科技大学同济医学院所有

## 目次

(第37卷终,本期附有全年索引)

### 实验研究

磁共振 BOLD 和 T<sub>2</sub>-mapping 评价盘源性腰痛大鼠椎旁肌功能改变…  
…………… 杨锐文,罗保发,黄益龙,等(1461)

### 研究生展版

定量 CT 脂肪参数诊断代谢综合征的最佳临界值及效能评价 ……  
…………… 张宇阳,吕英茹,蒋琳,等(1468)  
CT 影像组学联合炎症指标构建逻辑回归模型预测食管鳞癌新辅助化  
疗疗效 ……  
…………… 宫悦,胡逸凡,夏茜,等(1474)

### 中枢神经影像学

基于 multi-atlas QSM 定量分析阿尔茨海默病脑基底核团异常铁沉积  
…………… 简思,张顺,李霞,等(1480)  
基于 FastStroke 软件 ColorViz 融合图预测急性缺血性脑卒中的临床  
结局 ……  
…………… 王振华,马耀兴,王爱军,等(1486)  
终末期肾病维持性血液透析患者神经血管耦合功能的 MRI 研究 ……  
…………… 邱翔,曾学文,秦梦,等(1493)  
弥漫性原发中枢神经系统淋巴瘤的临床及多模态影像表现 ……  
…………… 林钱森,廖伟华,陈杰云,等(1498)  
池征在鉴别颅内单发转移性腺癌与胶质母细胞瘤方面的价值 ……  
…………… 钟桂棉,张宇泽,陈忠,等(1505)

### 胸部影像学

DECT 定量指标鉴别 GGN 型肺腺癌亚型的价值 ……  
…………… 李彩云,袁梅,王芬,等(1509)  
基于双气相配准定量 CT 评估 COPD 患者小气道病变 ……  
…………… 牛媛,雷禹,沈敏,等(1516)  
胸腺结外边缘区黏膜相关淋巴组织淋巴瘤的 MRI 特征分析 ……  
…………… 肖刚,王圣中,马宇卉,等(1523)

### 乳腺影像学

锥光束乳腺 CT 对乳腺疾病的诊断效能及术前评估价值 ……  
…………… 杨鸿羽,苏桐,代婷,等(1529)

### 腹部影像学

基于 CT 图像利用深度学习自动定位盆腔淋巴结分区的初步研究  
…………… 李金澎,王可欣,刘想,等(1535)  
CT 影像组学预测肾透明细胞癌核分级:扫描期相及 ROI 勾画策略 ……  
…………… 徐向东,罗诗维,韦瑞丽,等(1542)  
基于临床-影像组学列线图模型术前预测进展期胃癌神经侵犯的价值  
…………… 黄钰迅,李瑞,张宝腾,等(1548)

基于双层探测器光谱 CT 定量参数分析直肠癌生物学特征 ..... 王莉莉,郑文霞,贾应梅,等(1555)

## 骨骼肌肉影像学

基于常规 MRI 影像学组学模型预测软组织肉瘤复发 ..... 周慧,陈基明,吴莉莉,等(1561)

应用定量 CT 探讨绝经后女性股骨近端骨折的危险因素 ..... 仲玉侨,王植,孟祥虹,等(1568)

## 影像技术学

膀胱癌 ss-EPI-、RESOLVE-和 iShim-DWI 图像质量的对比 ..... 王一倩,朱育婷,罗敏(1573)

## 超声影像学

宫颈角测量联合剪切波弹性成像在中晚期孕妇中对早产的预测价值 ..... 李瑞霞,武玉,马苏美(1581)

## 综述

三维定量 CT 参数在肺磨玻璃结节中的研究现状和进展 ..... 梁媛,姜阁阁,伍建林 (1586)

Gd-EOB-DTPA 增强 MRC 结合 MRCP 技术在胆管系统疾病诊断中的研究进展 ..... 王欣欣,黄涛(1590)

## 人物

茅以升:立强国之志 建强国之桥 ..... (摘编自《茅以升:桥梁·栋梁·脊梁》)(封二/封三)

## 信息窗

《放射学实践》入选中国科学引文数据库(CSCD)核心库.....(内页四);本刊网站及远程稿件处理系统投入使用 .....(1485);《请您诊断》栏目征文启事.....(1515);本刊可直接使用的医学缩略语.....(1522);《中文核心期刊要目总览》入编通知.....(1547);《放射学实践》杂志微信公众平台开通啦! .....(1580);下期要目.....(1585)

【期刊基本参数】 CN42-1208/R \* 1986 \* m \* A4 \* 144 \* zh \* P \* ¥25.00 \* 5000 \* 22 \* 2022-12

本刊如有印装质量问题,请与编辑部联系

# 关于开放科学标识码(OSID)告《放射学实践》杂志作者和读者书

《放射学实践》杂志自 2018 年 4 月起正式加入 OSID 开放科学计划。通过在杂志每篇论文上添加开放科学(资源服务)标识码(Open Science Identity, OSID),为读者和作者们提供增值服务。每一篇被纳入 OSID 开放科学计划的论文,将匹配一个专属的 OSID 识别码。此码就如同一个具有交互功能的论文“身份证”,给作者提供了更好地与业界同伴交流成果的途径。

OSID 码中包含以下 5 项内容:①作者介绍论文的语音(不超过 1 分钟);②作者与读者在线交流;③作者与读者互动交流精选问答合集;④作者本篇论文的读者圈;⑤论文附加说明(可选择上传论文相关图片或视频)。其中,作者介绍论文的语音是 OSID 识别码必须包含的内容;论文附加说明中,可上传论文相关图片或视频,这为弥补纸刊载体承载内容的局限性提供了一种有效途径。这 5 项互动内容,让作者的论文转换成知识工作者互动、交流的载体平台,使论文变得与众不同,从而提升论文的阅读率、下载量和引用率,并促进学术交流。上传论文的语音介绍,是一种传播作者学术成果的途径,能更好地展现作者的研究成果,提升作者的影响力和学术评价。

同时,我们会为每篇论文的作者开通一个 OSID 开放科学作者账号,并通过邮件告知作者。作者通过微信扫码邮件中的二维码并关注公众号“SAYS 管理平台”,上传对所著论文的 1 分钟语音介绍,以及附加说明(实验过程、推演数据、图像、视频等),完成本刊稿件录取、发表之前的最后一步。登陆作者账号后,作者即刻拥有所著论文的读者圈和问答,可与读者进行交流互动(读者只需在微信上扫 OSID 码,即可直接向作者提问或互动沟通)。

如您有任何疑问,请咨询工作人员 刘琦(电话:18062026009;微信/QQ:249115562)

董盈盈(电话:15623095186;QQ:2368705356;微信号:UED-Test1)

感谢您对本刊的支持,欢迎继续赐稿!

《放射学实践》杂志社

# RADIOLOGIC PRACTICE

Monthly Established in February 1986 Volume 37, Number 12 Dec 20, 2022

## Responsible Institution

Ministry of Education, People's  
Republic of China

## Sponsor

Tongji Medical College,  
Huazhong University of Science  
and Technology

## Editor-in-Chief

HU Dao-yu ZHU Wen-zhen

## Managing Director

LI Xiao-ming  
WANG Xiao

## Editing

Editorial Board of Radiologic  
Practice, Tongji Hospital

## Executive editor of this issue

YANG Min

## Mail-Order

Editorial Department of Radio-  
logic Practice, Villa C of Expert  
Community of Tongji Hospital,  
China-France Eco-city, Caidian  
District, Wuhan 430199, China  
Tel: (027) 69378385  
E-mail: fsxsjzz@163.com  
fsxsjzz@vip.126.com

## Printing

Changjiang Spatial Information  
Technology Engineering Co., Ltd.  
(Wuhan) Hange Information Car-  
tography Printing Filial

## Overseas Distributor

China International Book  
Trading Corporation

## Website

<http://www.fsxsj.net>

Postal code: 38-122

## CSSN

ISSN 1000-0313  
CN 42-1208/R

Copyright © 2022 by the Huazhong  
University of Science and Technology

## CONTENTS IN BRIEF

### Original Articles

- Evaluation of functional changes of paraspinal muscles in rats with discogenic low back pain using MR BOLD and T<sub>2</sub>-mapping sequences**  
..... YANG Kai-wen, LUO Bao-fa, HUANG Yi-long, et al (1461)
- Optimal cut-off value and performance of adipose parameters of quantitative CT in the diagnosis of metabolic syndrome**  
..... ZHANG Yu-yang, LV Ying-ru, JIANG Lin, et al (1468)
- Logic regression model of CT-based radiomics combined with hematological inflammatory features for predicting the efficacy of neoadjuvant chemotherapy in patients with esophageal squamous carcinoma**  
..... GONG Yue, HU Yi-fan, XIA Qian, et al (1474)
- Multi-atlas-based analysis of quantitative susceptibility mapping in evaluating abnormal iron deposition at brain basal nuclei in patients with Alzheimer's disease**  
..... JIAN Si, ZHANG Shun, LI Jia, et al (1480)
- A preliminary study on prediction of clinical outcomes of patients with acute ischemic stroke using ColorViz fusion map based on FastStroke software**  
..... WANG Zhen-hua, MA Yao-xing, WANG Ai-jun, et al (1486)
- MRI study on neurovascular coupling in patients with maintenance hemodialysis of end-stage renal disease**  
..... QIU Xiang, ZENG Xue-wen, QIN Meng, et al (1493)
- Clinical and multimodality imaging manifestations of diffuse primary central nervous system lymphoma**  
..... LIN Qian-sen, LIAO Wei-hua, CHEN Jie-yun, et al (1498)
- The value of pool sign in differentiating intracranial single metastatic adenocarcinoma from glioblastoma**  
..... ZHONG Gui-mian, ZHANG Yu-ze, CHEN-Zhong, et al (1505)
- The value of dual energy CT in differentiating the subtypes of lung adenocarcinoma manifesting as ground glass nodule**  
..... LI Cai-yun, YUAN Mei, WANG Fang, et al (1509)
- Evaluation of small airway lesions in patients with COPD based on biphasic registration quantitative CT**  
..... NIU Yuan, LEI Yu, SHEN Min, et al (1516)
- MRI features of thymic extranodal marginal zone mucosa-associated lymphoid tissue lymphoma**  
..... XIAO Gang, WANG Sheng-zhong, MA Yu-hui, et al (1523)
- Diagnostic efficiency and preoperative evaluation value of cone-beam breast CT in breast diseases**  
..... YANG Hong-yu, SU Tong, DAI Ting, et al (1529)
- A preliminary study for segmentation of the areas of pelvic lymph node on CT images based on deep learning algorithms**  
..... LI Jin-peng, WANG Ke-xin, LIU Xiang, et al (1535)
- CT radiomics in prediction of clear cell renal cell carcinoma nuclear grading: exploration of different CT phases and ROI delineation strategies**  
..... XU Xiang-dong, LUO Shi-wei, WEI Rui-li, et al (1542)
- The value of nomogram model based on clinical and radiomics features in preoperative prediction of perineural invasion of advanced gastric cancer**  
..... HUANG Yu-xun, LI Rui, ZHANG Bao-teng, et al (1548)
- Analysis of biological characteristics of rectal cancer based on quantitative parameters obtained by dual-layer detector spectral CT**  
..... WANG Li-li, ZHEN Wen-xia, JIA Ying-mei, et al (1555)
- The value of conventional MRI imaging diagnostic model in predicting the recurrence of soft tissue sarcoma**  
..... ZHOU Hui, CHEN Ji-ming, WU Li-li, et al (1561)

- Evaluation of the risk factors of proximal femoral fractures in postmenopausal women using quantitative computed tomography ..... ZHONG Yu-qiao, WANG Zhi, MENG Xiang-hong, et al (1568)
- A comparative study of image quality of single-shot echo-planar imaging, readout segmentation of long variable echo-trains and integrated slice-specific dynamic shimming diffusion-weighted imaging for bladder cancer ..... WANG Yi-qian, ZHU Yu-ting, LUO Min, et al (1573)
- Predictive value of cervical angle measurement combined with Shear wave elastography for preterm delivery in middle and late pregnant women ..... LI Rui-xia, WU Yu, MA Su-mei (1581)

## 《放射学实践》入选中国科学引文数据库(CSCD)核心库

2021年4月23日,中国科学院文献情报中心发布了中国科学引文数据库(Chinese Science Citation Database, 简称 CSCD)2021—2022 年来源期刊,《放射学实践》杂志入选 CSCD 核心库。

《放射学实践》杂志为中国科学引文数据库(CSCD)核心库来源期刊、《中文核心期刊要目总览》收录期刊、中国科技核心期刊、中国高质量科技期刊分级目录临床医学领域医学影像学期刊,并在中国学术期刊分区中位列 Q1 区。

《放射学实践》每一次的进步都离不开各位编委、审稿专家、广大作者和读者的鼎力支持和关注!我们将不忘科技期刊应该承担的社会责任,再接再厉,坚守初心,为各位医学影像专业同道们提供更好的服务和更加精彩、专业、前沿、实用的学术内容,打造医学影像学继续教育和沟通交流的平台。您的支持和关注会让我们变得更好!

中国科学院文献情报中心  
National Science Library, Chinese Academy of Sciences

CSCD 中国科学引文数据库 来源期刊

经过中国科学引文数据库 (Chinese Science Citation Database, 简称CSCD) 定量遴选、专家定性评估, 2021-2022年度中国科学引文数据库收录来源期刊1262种, 其中中国出版的英文期刊245种, 中文期刊1017种。中国科学引文数据库来源期刊分为核心库和扩展库两部分, 其中核心库926种 (以备注栏中C为标记); 扩展库336种 (以备注栏中E为标记)。

中国科学引文数据库来源期刊每两年遴选一次。每次遴选均采用定量与定性相结合的方法, 定量数据来自于中国科学引文数据库, 定性评价则通过聘请国内专家定性评估对期刊进行评审。定量与定性综合评估结果构成了中国科学引文数据库来源期刊。

中国科学引文数据库 (CSCD) 来源期刊遴选报告 (2021-2022年度) pdf下载

英文刊 ABCDEFGHIJLMNOPQRSTUVWXYZ

中文刊 ABCDEFGHIJKLMNOPQRSTUVWXYZ

您检索的是: 刊名 (放射学实践)

序号	期刊名称	ISSN	库
1	放射学实践	1000-0313	C

中国科学引文数据库以传播我国优秀科研成果,服务科学工作者发现信息为建设目标,中国科学引文数据库对来源期刊的内容进行揭示,通过论文题名、作者、机构、基金、参考文献等信息,构建了中国科学引文数据库检索平台 (<http://sciencechina.ac.cn>)。利用文献及引文之间的关系,揭示科学研究的脉络,为科研工作者提供检索及发现信息的途径和方法。

中国科学引文数据库来源期刊原则上每两年遴选一次,每次遴选依据中国科学引文数据库(CSCD)来源期刊遴选原则和遴选流程,采用定量统计、专家评审相结合的方法,对我国出版的自然科学、工程技术、医学领域期刊进行遴选。

经过定量统计和专家评审后,2021—2022 年年度中国科学引文数据库来源期刊遴选工作已经结束,并发布了来源期刊目录。

2021—2022 年度中国科学引文数据库收录来源期刊 1262 种,其中中国出版的英文期刊 245 种,中文期刊 1017 种。中国科学引文数据库来源期刊分为核心库和扩展库两部分,其中核心库 926 种(以备注栏中 C 为标记);扩展库 336 种(以备注栏中 E 为标记)。