

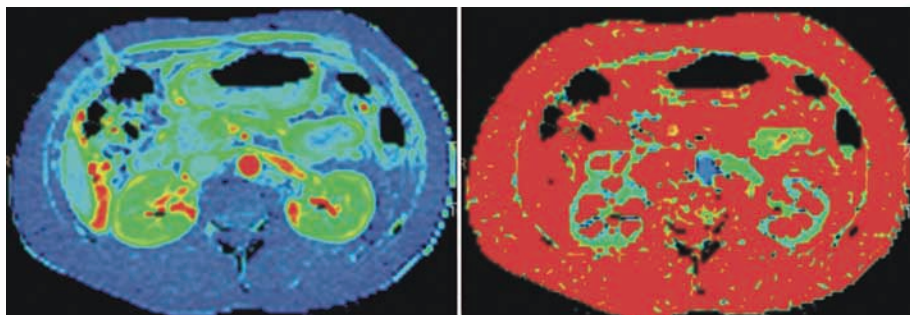
★ 中国科学引文数据库来源期刊  
《中文核心期刊要目总览》特种医学类核心期刊  
中国科协《我国高质量科技期刊分级目录》高水平期刊  
中国科技核心期刊  
《CAJ-CD规范》执行优秀期刊

ISSN 1000-0313

CN 42-1208/R

# 放射学实践

FANGSHEXUE SHIJIAN  
RADIOLOGIC PRACTICE



基于 ADC 和增强 MRI 的影像组学模型预测低级别胶质瘤  
TERT 启动子突变状态

基于 2019 版 Bosniak 分级系统对肾囊性病变的 MSCT 与  
病理对照研究

兔肢体高压电烧伤后骨骼肌 MRI 特征

经皮腔内介入治疗移植肾动脉狭窄的临床疗效

动脉粥样硬化成像技术的应用进展

脑氧代谢的磁共振成像研究及进展



2022

第 37 卷

5

中华人民共和国教育部主管

# 放射学实践

RADIOLOGIC PRACTICE

月刊 1986年2月创刊 2022年第37卷 第5期 2022年5月20日出版

主管 中华人民共和国教育部  
主办 华中科技大学同济医学院  
联合共办(按笔划排名)

上海交通大学医学院附属新华医院  
海军军医大学附属长海医院  
南京军区南京总医院/南京大学医学院  
附属金陵医院  
中国医学科学院阜外心血管医院  
中南大学附属湘雅医院  
天津市第一中心医院  
北京大学第一医院  
北京积水潭医院  
四川大学华西医院  
武汉大学人民医院  
首都医科大学附属北京同仁医院

出版  
同济医院《放射学实践》编辑部

主编 胡道予 朱文珍  
编辑部主任 李小明 汪晓  
英文审校 黄子星 郎宁 李铭  
李若坤 刘晓晟 罗竹人  
祁良 祁英

责任编辑 石鹤

网址: <http://www.fsxsj.net>

广告经营许可证: 4201004000844

印刷: 长江空间信息技术工程有限公司  
(武汉)航测信息制印分公司

订购: 中国邮政集团有限公司  
湖北省分公司(国内)  
中国国际图书贸易总公司(国外)

邮购: 《放射学实践》编辑部  
430199 武汉市蔡甸区中法新城  
同济医院专家社区C栋  
电话: (027)69378385  
E-mail: [fsxsjzz@163.com](mailto:fsxsjzz@163.com)  
[fsxsjzz@vip.126.com](mailto:fsxsjzz@vip.126.com)

邮政代号: 38-122

定价: 每册25元 全年300元

中国标准连续出版物号:

ISSN 1000-0313  
CN 42-1208/R

本刊已被清华同方中国知网、万方数据库网以及维普网全文收录

2022年版权归华中科技大学同济医学院所有

## 目次

请您诊断 ..... (537)

### 中枢神经影像学

基于ADC和增强MRI的影像组学模型预测低级别胶质瘤TERT启动子突变状态 ..... 卢俊, 李祥, 黎海亮(538)

### 胸部影像学

三维CT定量及定性参数与纯磨玻璃结节样肺腺癌TOP2A、BASP1、FAM72蛋白表达的相关性研究 ..... 许双燕, 冯涛, 曹宏伟, 等(543)

ADC值联合<sup>18</sup>F-FDG PET/CT最大标准摄取值对乳腺癌新辅助化疗疗效的预测价值 ..... 张玉, 袁权, 汤增辉, 等(550)

### 腹部影像学

基于2019版Bosniak分级系统对肾囊性病变的MSCT与病理对照研究 ..... 周航, 胡杉, 李树荣, 等(556)

多模态MRI参数联合血清miR-301a水平评估前列腺癌危险程度及预测早期复发的价值 ..... 罗瑛译, 韦利娥, 玉开温(560)

孤立性纤维瘤的影像表现及临床病理特征 ..... 梅磊磊, 聂蕾, 唐文英, 等(566)

促结缔组织增生性小圆细胞肿瘤的CT特征及鉴别诊断 ..... 房泽辉, 戚元刚, 王冰(571)

MSCT灌注参数与结肠直肠癌GRHL3、SEMA6B表达水平的相关性研究 ..... 王华, 容练, 陶俞安(574)

MRI测量产前骨盆倾斜度与阴道分娩结局的关系 ..... 张若仙, 何玉琴, 吴松鑫, 等(580)

磁共振引导聚焦超声术治疗难治性子官腺肌病的疗效评估 ..... 王娟, 周守国, 黄耀渠(584)

ADC值与老年宫颈癌病理分型及病理分级的相关性 ..... 李健, 潘志华, 肖科, 等(589)

比较MRI-DWI单双指数模型术前预测肝细胞癌微血管侵犯的Meta分析 ..... 王飞, 鄢春月, 任安伟, 等(594)

钝性腹外伤并下腔静脉塌陷征的CT征象及其临床价值 ..... 金伟伟, 吴静燕, 徐伟才, 等(601)

### 骨骼肌肉影像学

肢体高压电烧伤后骨骼肌MRI特征 ..... 孙斯琴, 郭威, 陈军, 等(605)

### 儿科影像学

对比儿童细菌性与支原体肺炎坏死性肺炎的CT表现差异 ..... 郑英兰, 陈欣, 王浩入, 等(611)

能谱CT虚拟平扫在儿童肝肿瘤中的应用价值 ..... 吴亚莉, 魏伟安, 易婷(616)

## 影像技术学

EOS 2D 与 3D 测量双下肢各参数可靠性和稳定性的对比研究 ..... 黄小颜, 陈琳, 柏瑞, 等(621)

## 介入放射学

经皮腔内介入治疗移植肾动脉狭窄的临床疗效 ..... 李楠, 徐涛, 廖长礼, 等(626)

## 超声影像学

基于弹性成像的列线图预测单发临床颈部淋巴结转移阴性甲状腺癌对侧中央淋巴结转移 ..... 王强, 张明星, 金凤山, 等(632)

## 综述

动脉粥样硬化成像技术的应用进展 ..... 史张, 刘崎, 滕忠照, 等(638)

基于 CAD-RADS™ 的冠状动脉 CTA 结构式报告的构建 ..... 孙兆男, 王霄英(644)

脑氧代谢的磁共振成像研究及进展 ..... 符芳雄, 陈旺生(648)

左心房及肺静脉结构和功能成像预测房颤消融术后复发的研究进展 ..... 陈玲, 祁荣兴, 刘君(653)

## 病例报道

以硬膜下血肿为首发表现的 Rosai-Dorfman 病一例 ..... 王娟(658)

鞍旁软骨黏液纤维瘤术后复发一例 ..... 谢光兰, 王玉婷, 唐白杰, 等(661)

IgG4 相关性疾病累及冠状动脉一例 ..... 李明, 平学军, 吴林桦, 等(663)

肾球旁细胞瘤一例 ..... 陈奕晴, 步军, 梁治平, 等(665)

《请您诊断》病例 156 答案:左主支气管血管球瘤 ..... 李晓霞, 方春晓, 任丽娜, 等(667)

## 信息窗

《放射学实践》入选中国科学引文数据库(CSCD)核心库.....(内页四);栏目说明.....(537);本刊网站及远程稿件处理系统投入使用.....(579);《放射学实践》杂志微信公众平台开通啦!.....(583);下期要目.....(593);《请您诊断》栏目征文启事.....(652);欢迎订阅 2022 年《放射学实践》.....(660);如何正确辨别本刊网站.....(666)

【期刊基本参数】 CN42-1208/R \* 1986 \* m \* A4 \* 136 \* zh \* P \* ¥25.00 \* 5000 \* 28 \* 2022-05

本刊如有印装质量问题,请与编辑部联系

# 关于开放科学标识码(OSID)告《放射学实践》杂志作者和读者书

《放射学实践》杂志自 2018 年 4 月起正式加入 OSID 开放科学计划。通过在杂志每篇论文上添加开放科学(资源服务)标识码(Open Science Identity, OSID),为读者和作者们提供增值服务。每一篇被纳入 OSID 开放科学计划的论文,将匹配一个专属的 OSID 识别码。此码就如同一个具有交互功能的论文“身份证”,给作者提供了更好地与业界同伴交流成果的途径。

OSID 码中包含以下 5 项内容:①作者介绍论文的语音(不超过 1 分钟);②作者与读者在线交流;③作者与读者互动交流精选问答合集;④作者本篇论文的读者圈;⑤论文附加说明(可选择上传论文相关图片或视频)。其中,作者介绍论文的语音是 OSID 识别码必须包含的内容;论文附加说明中,可上传论文相关图片或视频,这为弥补纸刊载体承载内容的局限性提供了一种有效途径。这 5 项互动内容,让作者的论文转换成知识工作者互动、交流的载体平台,使论文变得与众不同,从而提升论文的阅读率、下载量和引用率,并促进学术交流。上传论文的语音介绍,是一种传播作者学术成果的途径,能更好地展现作者的研究成果,提升作者的影响力和学术评价。

同时,我们会为每篇论文的作者开通一个 OSID 开放科学作者账号,并通过邮件告知作者。作者通过微信扫描邮件中的二维码并关注公众号“SAYS 管理平台”,上传对所著论文的 1 分钟语音介绍,以及附加说明(实验过程、推演数据、图像、视频等),完成本刊稿件录取、发表之前的最后一步。登陆作者账号后,作者即刻拥有所著论文的读者圈和问答,可与读者进行交流互动(读者只需在微信上扫 OSID 码,即可直接向作者提问或互动沟通)。

如您有任何疑问,请咨询工作人员 刘琦(电话:18062026009;微信/QQ:249115562)

董盈盈(电话:15623095186;QQ:2368705356;微信号:UED-Test1)

感谢您对本刊的支持,欢迎继续赐稿!

《放射学实践》杂志社

# RADIOLOGIC PRACTICE

Monthly Established in February 1986 Volume 37, Number 5 May 20, 2022

## Responsible Institution

Ministry of Education, People's  
Republic of China

## Sponsor

Tongji Medical College,  
Huazhong University of Science  
and Technology

## Editor-in-Chief

HU Dao-yu ZHU Wen-zhen

## Managing Director

LI Xiao-ming  
WANG Xiao

## Editing

Editorial Board of Radiologic  
Practice, Tongji Hospital

## Executive editor of this issue

SHI He

## Mail-Order

Editorial Department of Radio-  
logic Practice, Villa C of Expert  
Community of Tongji Hospital,  
China-France Eco-city, Caidian  
District, Wuhan 430199, China  
Tel: (027) 69378385  
E-mail: fsxsjzz@163.com  
fsxsjzz@vip.126.com

## Printing

Changjiang Spatial Information  
Technology Engineering Co., Ltd.  
(Wuhan) Hange Information Car-  
tography Printing Filial

## Overseas Distributor

China International Book  
Trading Corporation

## Website

<http://www.fsxsj.net>

Postal code: 38-122

## CSSN

ISSN 1000-0313  
CN 42-1208/R

Copyright © 2022 by the Huazhong  
University of Science and Technology

## CONTENTS IN BRIEF

### Original Articles

- Radiomics models based on ADC and contrast-enhanced MRI in predicting the TERT promoter mutation status of low-grade gliomas**  
..... LU Jun, LI Xiang, LI Hai-liang (538)
- Correlation between quantitative and qualitative parameters of three-dimensional CT and protein expression of TOP2A, BASP1 and FAM72 in lung adenocarcinoma presented as pure ground glass nodular**  
..... XU Shuang-yan, FENG Tao, CAO Hong-wei, et al (543)
- The predictive value of ADC value combined with SUVmax of <sup>18</sup>F-FDG PET/CT for the response of neoadjuvant chemotherapy in breast cancer**  
..... ZHANG Yu, YUAN Quan, TANG Zeng-hui, et al (550)
- Correlative study between MSCT and histopathology based on bosniak classification version 2019**  
..... ZHOU Hang, HU Shan, LI Shu-rong, et al (556)
- The value of multimodal MRI parameters combined with serum miR-301A levels in differentiating the risk and predicting early recurrence of prostate cancer**  
..... LUO Ying-yi, WEI Li-e, YU Kai-wen (560)
- Imaging and clinicopathologic features of solitary fibrous tumor**  
..... MEI Lei-lei, NIE Lei, TANG Wen-ying, et al (566)
- CT features and differential diagnosis of desmoplastic small round cell tumors**  
..... FANG Ze-hui, QI Yuan-gang, WANG Bing (571)
- Correlation between perfusion parameters of multislice spiral CT and expression levels of GRHL3 and SEMA6B in colorectal cancer**  
..... WANG Hua, TAO Yu-an (574)
- Relationship between prenatal pelvic inclination measured by MRI and vaginal delivery outcome**  
..... ZHANG Ruo-xian, HE Yu-qin, WU Song-xin, et al (580)
- Efficacy of magnetic resonance guided focused ultrasound surgery in the treatment of refractory adenomyosis**  
..... WANG Juan, ZHOU Shou-guo, HUANG Yao-qu (584)
- Correlation between ADC value of diffusion weighted MR imaging and pathological grading of elderly cervical cancer**  
..... LI Jian, PAN Zhi-hua, XIAO Ke, et al (589)
- Meta-analysis of comparing MRI-DWI mono- and bi-exponential models for preoperative prediction of microvascular invasion in hepatocellular carcinoma**  
..... WANG Fei, YAN Chun-yue, REN An-wei, et al (594)
- The collapsed inferior vena cava: CT manifestations and clinical value in blunt abdominal trauma**  
..... JIN Wei-wei, WU Jing-yan, XU Wei-cai, et al (601)
- MR characteristics of skeletal muscle following a high voltage electrical burn in rabbit limbs**  
..... SUN Si-qin, GUO Wei, CHEN Jun, et al (605)
- Comparison on CT findings of bacterial and mycoplasma pneumoniae necrotizing pneumonia in children**  
..... ZHENG Ying-lan, CHEN Xin, Wang Hao-ru, et al (611)

Study on children with liver tumors by spectral CT virtual non-contrast images

WU Ya-li, WEI Wei-an, YI Ting (616)

A comparative study on the reliability and stability of EOS 2D and 3D measurement of the parameters of both lower limbs

HUANG Xiao-yan, CHEN Lin, BAI Rui, et al (621)

Effects of endovascular therapy for transplant renal artery stenosis

LI Nan, XU Tao, LIAO Chang-li, et al (626)

An elastography-based nomogram for predicting contralateral central lymph node metastasis in patients with clinical lymph node negative single papillary thyroid carcinoma

WANG Qiang, ZHANG Ming-xing, Jin Feng-shan, et al (632)

## 《放射学实践》入选中国科学引文数据库(CSCD)核心库

2021年4月23日,中国科学院文献情报中心发布了中国科学引文数据库(Chinese Science Citation Database,简称CSCD)2021—2022年来源期刊,《放射学实践》杂志入选CSCD核心库。

《放射学实践》杂志为中国科学引文数据库(CSCD)核心库来源期刊、《中文核心期刊要目总览》收录期刊、中国科技核心期刊、中国高质量科技期刊分级目录临床医学领域医学影像学期刊,并在中国学术期刊分区中位列Q1区。

《放射学实践》每一次的进步都离不开各位编委、审稿专家、广大作者和读者的鼎力支持和关注!我们将不忘科技期刊应该承担的社会责任,再接再厉,坚守初心,为各位医学影像专业同道们提供更好的服务和更加精彩、专业、前沿、实用的学术内容,打造医学影像学继续教育和沟通交流的平台。您的支持和关注会让我们变得更好!



中国科学院文献情报中心  
National Science Library, Chinese Academy of Sciences

CSCD 中国科学引文数据库 来源期刊

经过中国科学院引文数据库(Chinese Science Citation Database,简称CSCD)定量遴选、专家定性评估,2021-2022年度中国科学引文数据库收录来源期刊1262种,其中中国出版的英文期刊245种,中文期刊1017种。中国科学引文数据库来源期刊分为核心库和扩展库两部分,其中核心库926种(以备注栏中C为标记);扩展库336种(以备注栏中E为标记)。

中国科学引文数据库来源期刊每两年遴选一次,每次遴选均采用定量与定性相结合的方法,定量数据来自于中国科学引文数据库,定性评价则通过聘请国内专家定性评估对期刊进行评审。定量与定性综合评估结果构成了中国科学引文数据库来源期刊。

中国科学引文数据库(CSCD)来源期刊遴选报告(2021-2022年度) pdf下载

英文刊 ABCDEFGHIJLMNOPQRSTUVWXYZ

中文刊 ABCDEFGHIJKLMNOPQRSTUVWXYZ

您检索的是: 刊名 (放射学实践)

序号	期刊名称	ISSN	库
1	放射学实践	1000-0313	C

中国科学引文数据库以传播我国优秀科研成果,服务科学工作者发现信息为建设目标,中国科学引文数据库对来源期刊的内容进行揭示,通过论文题名、作者、机构、基金、参考文献等信息,构建了中国科学引文数据库检索平台(<http://sciencechina.ac.cn>)。利用文献及引文之间的关系,揭示科学研究的脉络,为科研工作者提供检索及发现信息的途径和方法。

中国科学引文数据库来源期刊原则上每两年遴选一次,每次遴选依据中国科学引文数据库(CSCD)来源期刊遴选原则和遴选流程,采用定量统计、专家评审相结合的方法,对我国出版的自然科学、工程技术、医学领域期刊进行遴选。

经过定量统计和专家评审后,2021—2022年年度中国科学引文数据库来源期刊遴选工作已经结束,并发布了来源期刊目录。

2021—2022年度中国科学引文数据库收录来源期刊1262种,其中中国出版的英文期刊245种,中文期刊1017种。中国科学引文数据库来源期刊分为核心库和扩展库两部分,其中核心库926种(以备注栏中C为标记);扩展库336种(以备注栏中E为标记)。