

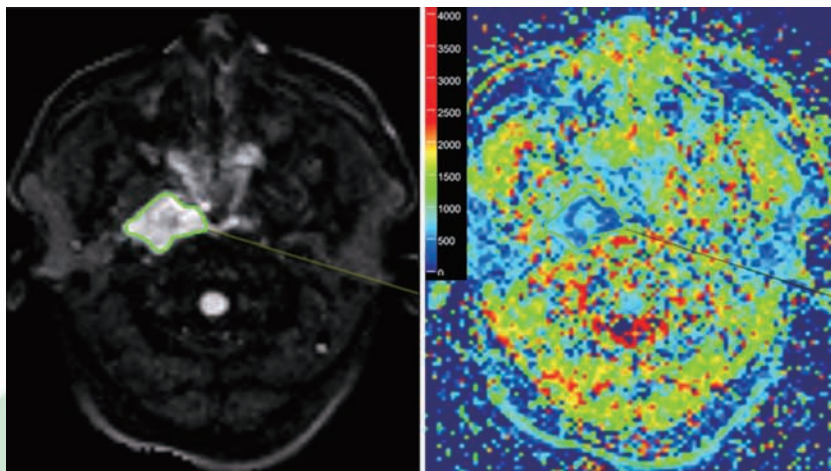
★ 中国医学科学院医学科学卓越期刊
中国科学引文数据库(CSCD)来源期刊
《中文核心期刊要目总览》特种医学类核心期刊
中国科协《我国高质量科技期刊分级目录》高水平期刊
中国科技核心期刊
《CAJ-CD规范》执行优秀期刊

ISSN 1000-0313

CN 42-1208/R

放射学实践

FANGSHEXUE SHIJIAN
RADIOLOGIC PRACTICE



RSNA2021 乳腺影像学

线性钆沉积大鼠模型使用大环钆剂后脑内钆沉积的变化研究
部分傅立叶技术在鼻咽癌磁共振 RESOLVE-IVIM 成像中的
初步研究

基于深度学习探索 3D MRU 尿路分割的初步研究
精神障碍患者腰椎骨密度定量 CT 研究



2022

第 37 卷

7

中华人民共和国教育部主管

放射学实践

RADIOLOGIC PRACTICE

月刊 1986年2月创刊 2022年第37卷 第7期 2022年7月20日出版

主管 中华人民共和国教育部
主办 华中科技大学同济医学院
联合共办(按笔划排名)

上海交通大学医学院附属新华医院
海军军医大学附属长海医院
南京军区南京总医院/南京大学医学院
附属金陵医院
中国医学科学院阜外心血管医院
中南大学附属湘雅医院
天津市第一中心医院
北京大学第一医院
北京积水潭医院
四川大学华西医院
武汉大学人民医院
首都医科大学附属北京同仁医院

出版 同济医院《放射学实践》编辑部

主编 胡道予 朱文珍
编辑部主任 李小明 汪晓
英文审校 李小虎 刘兆会
孙昊 李顶夫
责任编辑 艾文霞

网址: <http://www.fsxsj.net>
广告经营许可证: 4201004000844
印刷: 长江空间信息技术工程有限公司
(武汉)航测信息制印分公司

订购: 中国邮政集团有限公司
湖北省分公司(国内)
中国国际图书贸易总公司(国外)

邮购: 《放射学实践》编辑部
430199 武汉市蔡甸区中法新城
同济医院专家社区C栋
电话: (027)69378385
E-mail: fsxsjzz@163.com
fsxsjzz@vip.126.com

邮政代号: 38-122
定价: 每册25元 全年300元
中国标准连续出版物号:

ISSN 1000-0313
CN 42-1208/R

本刊已被清华同方中国知网、万方数据库
网以及维普网全文收录

2022 年版权归华中科技大学同济医学院所有

目次

请您诊断	(801)
RSNA2021 聚焦	
RSNA2021 乳腺影像学	覃艳金,唐彩丽,胡奇兰,等(802)
实验研究	
线性钆沉积大鼠模型使用大环钆剂后脑内钆沉积的变化研究	王旭聪,李健,张睿,等(806)
中枢神经影像学	
DWI-ASPECTS 对大脑中动脉供血区急性脑梗死患者早期神经功能恶化的预测价值	陈妙玲,梁满球,邹玉坚,等(813)
卵巢畸胎瘤相关抗 NMDAR 脑炎的 MRI 表现及诊断	罗益贤,胡笑笑,唐广磊,等(818)
头颈部影像学	
部分傅立叶技术在鼻咽癌磁共振 RESOLVE-IVIM 成像中的初步研究	陈浩,贺瑶瑶,张会婷,等(824)
眼眶非金属异物的 CT 和 MRI 影像表现	陶建华,邹萌,陈青华,等(829)
心血管影像学	
心脏磁共振特征追踪技术定量评估超重及肥胖人群左心房心肌形变	高艺源,姜明武,周珊珊,等(834)
腹部影像学	
CT 影像学及临床病理学相关因素对胃癌旁肿瘤沉积的预测价值	高涵,陈伟志,雷振,等(840)
基于磁共振小肠造影影像学组学预测小肠克罗恩病活动性炎症	吴红红,崔颖,江洋,等(846)
基于 MSCTA 急性 Stanford A 型主动脉夹层累及冠状动脉 Neri 分型细化分型的探讨	许娟,胡道予,陈艳,等(852)
系统评价 ADC 值术前对肾癌亚型及透明细胞肾癌类病理分级的诊断价值	任安伟,何继强,何杰,等(857)
基于深度学习探索 3D MRU 尿路分割的初步研究	奈日乐,林子楹,额·图娅,等(865)
骨骼肌肉影像学	
精神障碍患者腰椎骨密度定量 CT 研究	王文斌,耿健,于爱红,等(870)
磷酸盐尿性间叶性肿瘤影像学表现及文献回顾	岳梦情,张家雄(874)
基于 MRI 的膝内侧半月板后角根部损伤及伴发损伤	王军凯,赵本琦,王先道,等(880)

影像技术学

利用深度学习构建自动分类模型以辅助髌骨轴位 X 线片的图像质控 额·图娅,王岑,黄嘉豪,等(884)

超声影像学

计算机辅助定量分析灰阶超声在腕管综合征诊断中的应用 邵洁,陈浩波,蔡叶华,等(889)

综述

影像组学在非小细胞肺癌 EGFR 突变诊疗中的研究进展 徐鑫,李继会,周夜夜,等(894)

直肠癌新辅助治疗后再分期的影像学评估及进展 刘文娟,王振常,李玉慧,等(899)

双层探测器光谱 CT 在肿瘤疾病的临床应用进展 崔百强,马娅琼,王文娜,等(904)

病例报道

原发性肝癌颅底转移误诊一例 杨文蕊,李琰,杨黎,等(910)

膀胱原发性黏膜相关淋巴组织淋巴瘤累及输尿管一例 李玉凤,徐媛,任铁柱,等(912)

《请您诊断》病例 157 答案:膀胱假肉瘤性肌纤维母细胞增生 王聪惠,张雅欣,张晓涵,等(914)

信息窗

《放射学实践》入选中国科学引文数据库(CSCD)核心库.....(内页四);栏目说明.....(801);《放射学实践》杂志微信公众平台开通啦!.....(805);本刊可直接使用的医学缩略语.....(812);欢迎订阅 2022 年《放射学实践》.....(823);勘误声明.....(833);《中文核心期刊要目总览》入编通知.....(845);如何正确辨别本刊网站.....(864);本刊网站及远程稿件处理系统投入使用.....(879);下期要目.....(909);《请您诊断》栏目征文启事.....(916)

【期刊基本参数】 CN42-1208/R * 1986 * m * A4 * 120 * zh * P * ¥25.00 * 5000 * 23 * 2022-07

本刊如有印装质量问题,请与编辑部联系

关于开放科学标识码(OSID)告《放射学实践》杂志作者和读者书

《放射学实践》杂志自 2018 年 4 月起正式加入 OSID 开放科学计划。通过在杂志每篇论文上添加开放科学(资源服务)标识码(Open Science Identity, OSID),为读者和作者们提供增值服务。每一篇被纳入 OSID 开放科学计划的论文,将匹配一个专属的 OSID 识别码。此码就如同一个具有交互功能的论文“身份证”,给作者提供了更好地与业界同伴交流成果的途径。

OSID 码中包含以下 5 项内容:①作者介绍论文的语音(不超过 1 分钟);②作者与读者在线交流;③作者与读者互动交流精选问答合集;④作者本篇论文的读者圈;⑤论文附加说明(可选择上传论文相关图片或视频)。其中,作者介绍论文的语音是 OSID 识别码必须包含的内容;论文附加说明中,可上传论文相关图片或视频,这为弥补纸刊载体承载内容的局限性提供了一种有效途径。这 5 项互动内容,让作者的论文转换成知识工作者互动、交流的载体平台,使论文变得与众不同,从而提升论文的阅读率、下载量和引用率,并促进学术交流。上传论文的语音介绍,是一种传播作者学术成果的途径,能更好地展现作者的研究成果,提升作者的影响力和学术评价。

同时,我们会为每篇论文的作者开通一个 OSID 开放科学作者账号,并通过邮件告知作者。作者通过微信扫描邮件中的二维码并关注公众号“SAYS 管理平台”,上传对所著论文的 1 分钟语音介绍,以及附加说明(实验过程、推演数据、图像、视频等),完成本刊稿件录取、发表之前的最后一步。登陆作者账号后,作者即刻拥有所著论文的读者圈和问答,可与读者进行交流互动(读者只需在微信上扫 OSID 码,即可直接向作者提问或互动沟通)。

如您有任何疑问,请咨询工作人员 刘琦(电话:18062026009;微信/QQ:249115562)

董盈盈(电话:15623095186;QQ:2368705356;微信号:UED-Test1)

感谢您对本刊的支持,欢迎继续赐稿!

《放射学实践》杂志社

RADIOLOGIC PRACTICE

Monthly Established in February 1986 Volume 37, Number 7 Jul 20, 2022

Responsible Institution

Ministry of Education, People's
Republic of China

Sponsor

Tongji Medical College,
Huazhong University of Science
and Technology

Editor-in-Chief

HU Dao-yu ZHU Wen-zhen

Managing Director

LI Xiao-ming
WANG Xiao

Editing

Editorial Board of Radiologic
Practice, Tongji Hospital

Executive editor of this issue

AI Wen-xia

Mail-Order

Editorial Department of Radio-
logic Practice, Villa C of Expert
Community of Tongji Hospital,
China-France Eco-city, Caidian
District, Wuhan 430199, China
Tel: (027) 69378385
E-mail: fsxsjzz@163.com
fsxsjzz@vip.126.com

Printing

Changjiang Spatial Information
Technology Engineering Co., Ltd.
(Wuhan) Hange Information Car-
tography Printing Filial

Overseas Distributor

China International Book
Trading Corporation

Website

<http://www.fsxsj.net>

Postal code: 38-122

CSSN

ISSN 1000-0313
CN 42-1208/R

Copyright © 2022 by the Huazhong
University of Science and Technology

CONTENTS IN BRIEF

Original Articles

Changes of gadolinium deposition in brain after macrocyclic gadolinium agent in a rat model of linear gadolinium deposition
..... WANG Xu-cong, LI Jian, ZHANG Rui, et al (806)

The predictive value of DWI-ASPECTS for early neurological deterioration in patients with acute middle cerebral artery territory infarction
..... CHEN Miao-ling, LIANG Man-qiu, ZOU Yu-jian, et al (813)

MR findings and diagnosis of anti-N-methyl-D-aspartate receptor (NMDAR) encephalitis patients associated with ovarian teratoma
..... LUO Yi-xian, HU Xiao-xiao, TANG Guang-lei, et al (818)

A pilot study on application of readout partial fourier technique in RESOLVE-IVIM imaging of nasopharyngeal carcinoma
..... CHEN Hao, HE Yao-yao, CHEN Tiao, et al (824)

CT and MRI appearance of orbital nonmetal foreign bodies
..... TAO Jian-hua, ZOU Meng, CHEN Qing-hua, et al (829)

Quantitative assessment of left atrial myocardial deformation in overweight and obesity by cardiac magnetic resonance-feature tracking technique
..... GAO Yi-yuan, LOU Ming-wu, ZHOU Shan-shan, et al (834)

The predictive value of CT imaging features and clinicopathologic characteristics for tumor deposits in gastric cancer
..... GAO Han, CHEN Wei-zhi, LEI Zhen, et al (840)

Prediction of active inflammation of small intestinal in Crohn's disease based on MRE imaging
..... WU Hong-hong, CUI Ying, JIANG Yang, et al (846)

The exploration of the type Neri subclassification of acute Stanford type A aortic dissection involving coronary artery based on MSCTA
..... XU Juan, HU Dao-yu, CHEN Yan, et al (852)

Systematic evaluation of the preoperative diagnostic value of ADC value in subtype differentiation of renal cell carcinoma and pathological grading of clear cell renal cell carcinoma
..... REN An-wei, HE Ji-qiang, HE Jie, et al (857)

Exploring 3D MRU urinary tract segmentation based on deep learning
..... NAI Ri-le, LIN Zi-ying, E Tu-ya, et al (865)

Quantitative CT study of bone mineral density of lumbar spine in patients with mental disorders
..... WANG Wen-bin, GENG Jian, YU Ai-hong, et al (870)

Imaging manifestations and literature review of phosphateuria mesenchymal tumors
..... YUE Meng-qing, ZHANG Jia-xiong (874)

Posterior medial meniscus root ligament lesions of knee joint and its associated injury based on MRI
..... WANG Jun-kai, ZHAO Ben-qi, WANG Xian-dao, et al (880)

Image quality control of axial patella X-ray images using automatic classification models based on deep learning
..... E Tu-ya, WANG Cen, HUANG Jia-hao, et al (884)

《放射学实践》入选中国科学引文数据库(CSCD)核心库

2021年4月23日,中国科学院文献情报中心发布了中国科学引文数据库(Chinese Science Citation Database, 简称 CSCD)2021—2022 年来源期刊,《放射学实践》杂志入选 CSCD 核心库。

《放射学实践》杂志为中国科学引文数据库(CSCD)核心库来源期刊、《中文核心期刊要目总览》收录期刊、中国科技核心期刊、中国高质量科技期刊分级目录临床医学领域医学影像学期刊,并在中国学术期刊分区中位列 Q1 区。

《放射学实践》每一次的进步都离不开各位编委、审稿专家、广大作者和读者的鼎力支持和关注!我们将不忘科技期刊应该承担的社会责任,再接再厉,坚守初心,为各位医学影像专业同道们提供更好的服务和更加精彩、专业、前沿、实用的学术内容,打造医学影像学继续教育和沟通交流的平台。您的支持和关注会让我们变得更好!

中国科学院文献情报中心
National Science Library, Chinese Academy of Sciences

CSCD 中国科学引文数据库 来源期刊

经过中国科学引文数据库(Chinese Science Citation Database, 简称CSCD)定量遴选、专家定性评估,2021-2022年度中国科学引文数据库收录来源期刊1262种,其中中国出版的英文期刊245种,中文期刊1017种。中国科学引文数据库来源期刊分为核心库和扩展库两部分,其中核心库926种(以备注栏中C为标记);扩展库336种(以备注栏中E为标记)。

中国科学引文数据库来源期刊每两年遴选一次,每次遴选均采用定量与定性相结合的方法,定量数据来自于中国科学引文数据库,定性评价则通过聘请国内专家定性评估对期刊进行评审,定量与定性综合评估结果构成了中国科学引文数据库来源期刊。

中国科学引文数据库(CSCD)来源期刊遴选报告(2021-2022年度) pdf下载

英文刊 ABCDEFGHIJLMNOPQRSTUVWXYZ

中文刊 ABCDEFGHIJKLMNOPQRSTUVWXYZ

您检索的是: 刊名 (放射学实践)

序号	期刊名称	ISSN	库
1	放射学实践	1000-0313	C

中国科学引文数据库以传播我国优秀科研成果,服务科学工作者发现信息为建设目标,中国科学引文数据库对来源期刊的内容进行揭示,通过论文题名、作者、机构、基金、参考文献等信息,构建了中国科学引文数据库检索平台(<http://sciencechina.ac.cn>)。利用文献及引文之间的关系,揭示科学研究的脉络,为科研工作者提供检索及发现信息的途径和方法。

中国科学引文数据库来源期刊原则上每两年遴选一次,每次遴选依据中国科学引文数据库(CSCD)来源期刊遴选原则和遴选流程,采用定量统计、专家评审相结合的方法,对我国出版的自然科学、工程技术、医学领域期刊进行遴选。

经过定量统计和专家评审后,2021—2022 年年度中国科学引文数据库来源期刊遴选工作已经结束,并发布了来源期刊目录。

2021—2022 年度中国科学引文数据库收录来源期刊 1262 种,其中中国出版的英文期刊 245 种,中文期刊 1017 种。中国科学引文数据库来源期刊分为核心库和扩展库两部分,其中核心库 926 种(以备注栏中 C 为标记);扩展库 336 种(以备注栏中 E 为标记)。