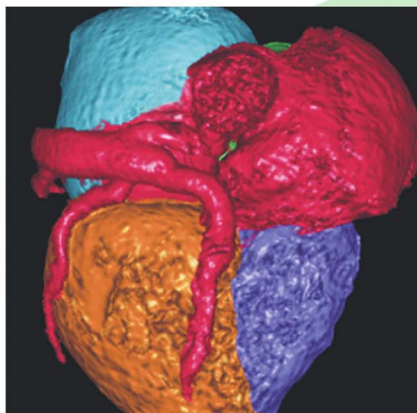
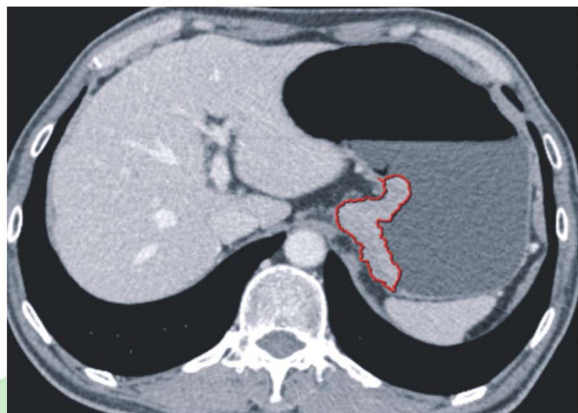


★ 中国医学科学院医学科学卓越期刊
中国科学引文数据库(CSCD)来源期刊
《中文核心期刊要目总览》特种医学类核心期刊
中国科协《我国高质量科技期刊分级目录》高水平期刊
中国科技核心期刊
《CAJ-CD规范》执行优秀期刊

ISSN 1000-0313
CN 42-1208/R

放射学实践

FANGSHEXUE SHIJIAN
RADIOLOGIC PRACTICE



积极推动影像医学模式创新，实现消化系统肿瘤早诊精治
消化系统肿瘤影像学专题

定量 CT 参数联合血生化指标对体检肺气肿人群骨密度的
评估

基于深度学习方法对儿童腺样体肥大进行准确诊断和分级

基于血氧水平依赖信号 fMRI 的轻微型肝性脑病研究进展

高血压性心脏病的心脏磁共振评估研究进展



2022

第 37 卷

9

中华人民共和国教育部主管

放射学实践

RADIOLOGIC PRACTICE

月刊

1986年2月创刊

2022年第37卷 第9期

2022年9月20日出版

主管 中华人民共和国教育部
主办 华中科技大学同济医学院
联合共办(按笔划排名)

上海交通大学医学院附属新华医院
海军军医大学附属长海医院
南京军区南京总医院/南京大学医学院
附属金陵医院
中国医学科学院阜外心血管医院
中南大学附属湘雅医院
天津市第一中心医院
北京大学第一医院
北京积水潭医院
四川大学华西医院
武汉大学人民医院
首都医科大学附属北京同仁医院

出版

同济医院《放射学实践》编辑部

主编 胡道予 朱文珍

编辑部主任 李小明 汪晓

英文审校 胡玉川 黄子星 李春媚
罗竹人 祁良 童彤
张维升

责任编辑 石鹤

网址: <http://www.fsxsj.net>

广告经营许可证: 4201004000844

印刷: 长江空间信息技术工程有限公司
(武汉)航测信息制印分公司

订购: 中国邮政集团有限公司
湖北省分公司(国内)
中国国际图书贸易总公司(国外)

邮购: 《放射学实践》编辑部
430199 武汉市蔡甸区中法新城
同济医院专家社区C栋
电话: (027)69378385
E-mail: fsxsjz@163.com
fsxsjz@vip.126.com

邮政代号: 38-122

定价: 每册25元 全年300元

中国标准连续出版物号:

ISSN 1000-0313
CN 42-1208/R

本刊已被清华同方中国知网、万方数据库网以及维普网全文收录

2022年版权归华中科技大学同济医学院所有

目次

请您诊断 (1057)

述评

积极推动影像医学模式创新,实现消化系统肿瘤早诊精治
..... 万上,魏毅,杨采薇,等(1058)

消化系统肿瘤影像学专题

基于增强CT的影像组学定量特征模型在预测胃癌分期中的价值
..... 刘婧娟,刘炜,薛华丹,等(1061)

CT影像组学联合传统影像特征对胃肠道间质瘤Ki-67指数表达的预测价值
..... 杨采薇,刘曦娇,魏毅,等(1068)

早期胃癌T分期CT标准的探讨 崔芷萌,任刚,蔡嵘,等(1074)

肝囊型包虫病与粘液性囊性肿瘤的影像学鉴别诊断
..... 任阿红,刘军,杨大为,等(1080)

基于IVIM多参数MRI影像组学术前预测直肠癌T分期
..... 张天奇,王芊婷,李明洋,等(1085)

胃外肝样腺癌的影像学诊断 黄爱娜,陆健,曾蒙苏,等(1092)

中枢神经影像学

基于不同区域ADC值和¹H-MRS代谢物比值鉴别胶质母细胞瘤与原
发性中枢神经系统淋巴瘤 张超鑫,赵文,顾腾辉,等(1098)

胸部影像学

基于DCE-MRI及临床病理特征的模型预测乳腺癌前哨淋巴结状态...
..... 张冬雪,李卓琳,李振辉,等(1104)

MSCT对冠状静脉窦闭塞合并侧支静脉回流的诊断价值
..... 库雷志,熊青峰,王杰,等(1109)

能谱CT定量分析煤工尘肺纤维化中SiO₂/H₂O、SiO₂/HYP及SiO₂/
HYL含量 谢武桃,金盛辉,刘聪,等(1114)

腹部影像学

联合穿刺、靶向穿刺与系统穿刺对前列腺PI-RADS v2.1≥3分患者的
诊断效能比较 李拔森,阮亚俊,邓辉,等(1120)

骨骼肌肉影像学

软组织肉瘤MRI影像学特征与Ki-67表达水平的相关性研究
..... 徐磊,祁良,邹月芬,等(1127)

定量CT参数联合血生化指标对体检肺气肿人群骨密度的评估
..... 谢思艺,冯蕾,杨营营,等(1132)

双能CT定量参数联合血清骨硬化蛋白、同型半胱氨酸水平对绝经后
女性骨质疏松的诊断价值 孟伟,赵霞,李澄云,等(1138)

儿科影像学

- 基于深度学习方法对儿童腺样体肥大进行准确诊断和分级 王军,何生,张智星,等(1143)
儿童肠套叠空气灌肠复位的辐射剂量研究 许宏荣,刘波,符生针,等(1150)

介入放射学

- 介入开通慢性闭塞颈动脉的临床应用价值及对认知功能的影响 张磊,鲍丽,吴祥波,等(1155)

超声影像学

- 超声对儿童肝母细胞瘤诊断及 PRETEXT 分期的应用价值 陈晔,刘浩,王训,等(1160)
超声心动图参数联合系统性炎症反应指数对急性心力衰竭患者短期预后的预测价值
尹玉莲,戴朝晖,李利,等(1166)

综述

- 基于血氧水平依赖信号 fMRI 的轻微型肝性脑病研究进展 刘杨,张涛(1171)
高血压性心脏病的心脏磁共振评估研究进展 张恒,郭应坤(1177)
基于 VI-RADS 膀胱癌 CT 和 MRI 诊断结构化报告之建议 崔应谱,孙兆男,刘想,等(1182)

病例报道

- 小脑半球菊形团形成的胶质神经元肿瘤一例 李政晓,刘显旺,孙嘉晨,等(1187)
长期表现为“肝囊肿”的肝血管瘤囊变伴出血梗死一例 朱贞洋,刘鑫,刘文飞,等(1189)
男性盆腔侵袭性血管黏液瘤侵及会阴部一例 胡景卉,王笑笑,陈俊飞,等(1191)
肱骨内侧髁色素性神经鞘瘤一例 殷兵,艾涛(1193)

- 《请您诊断》病例 158 答案:虫蟒睛中毒性脑与脊髓病变 张雅欣,王聪惠,张晓涵,等(1195)

信息窗

《放射学实践》入选中国科学引文数据库(CSCD)核心库.....(内页四);栏目说明.....(1057);《放射学实践》杂志微信公众平台开通啦!.....(1067);下期要目.....(1091);本刊网站及远程稿件处理系统投入使用.....(1097);《中文核心期刊要目总览》入编通知.....(1154);欢迎订阅 2023 年《放射学实践》.....(1165);本刊可直接使用的医学缩略语.....(1176);《请您诊断》栏目征文启事.....(1181);入选中国医学科学院医学科学卓越期刊目录(2021 版).....(1190)

【期刊基本参数】 CN42-1208/R * 1986 * m * A4 * 144 * zh * P * ¥25.00 * 5000 * 28 * 2022-09

本刊如有印装质量问题,请与编辑部联系

RADIOLOGIC PRACTICE

Monthly Established in February 1986 Volume 37 ,Number 9 Sep 20 ,2022

Responsible Institution

Ministry of Education , People' s
Republic of China

Sponsor

Tongji Medical College ,
Huazhong University of Science
and Technology

Editor-in-Chief

HU Dao-yu ZHU Wen-zhen

Managing Director

LI Xiao-ming
WANG Xiao

Editing

Editorial Board of Radiologic
Practice ,Tongji Hospital

Executive editor of this issue

SHI He

Mail-Order

Editorial Department of Radio-
logic Practice , Villa C of Expert
Community of Tongji Hospital ,
China-France Eco-city , Caidian
District ,Wuhan 430199 ,China
Tel : (027) 69378385
E-mail : fsxsjzz@163 .com
fsxsjzz@vip .126 .com

Printing

Changjiang Spatial Information
Techno-logy Engineering Co . , Ltd .
(Wuhan) Hangee Information Car-
tography Prin-ting Filial

Overseas Distributor

China International Book
Trading Corporation

Website

<http://www.fsxsj.net>

Postal code : 38-122

CSSN

ISSN 1000-0313
CN 42-1208/R

Copyright © 2022 by the Huazhong
University of Science and Technology

CONTENTS IN BRIEF

Original Articles

- The value of contrast enhanced CT-based radiomics analysis in predicting gastric cancer stage**
..... LIU Jing-juan , LIU Wei , XUE Hua-dan , et al (1061)
- Predictive value of contrast-enhanced CT radiomics combined with traditional imaging features for Ki-67 index expression in gastrointestinal stromal tumors**
..... YANG Cai-wei , LIU Xi-jiao , WEI Yi , et al (1068)
- The discussion on CT standard for T staging in early gastric cancer**
..... CUI Zhi-meng , REN Gang , CAI Rong , et al (1074)
- Imaging differential diagnosis of hepatic cystic echinococcosis and mucinous cystic neoplasm**
..... REN A-hong , LIU Jun , YANG Da-wei , et al (1080)
- Preoperative prediction of T-stage of rectal cancer based on IVIM multiparameter MRI radiomics**
..... ZHANG Tian-qi , WANG Qian-ting , LI Ming-yang , et al (1085)
- Imaging findings of extragastric hepatoid adenocarcinoma**
..... HUANG Ai-na , LU Jian , ZENG Meng-su , et al (1092)
- Differentiation of glioblastoma from primary central nervous system lymphoma based on ADC values and ¹H-MRS metabolite ratio in different regions**
..... ZHANG Chao-xin , ZHAO Wen , GU Teng-hui , et al (1098)
- Prediction of sentinel lymph node status in breast cancer based on DCE-MRI and clinicopathological models**
..... ZHANG Dong-xue , LI Zhuo-lin , LI Zhen-hui , et al (1104)
- Diagnostic value of MSCT in coronary sinus ostial atresia associated with collateral venous pathways**
..... KU Lei-zhi , XIONG Qing-feng , WANG Jie , et al (1109)
- Quantitative analysis of SiO₂ /H₂O , SiO₂ /HYP and SiO₂ /HYL contents in coal workers' pneumoconiosis fibrosis by energy spectrum CT**
..... XIE Wu-tao , JIN Sheng-hui , LIU Cong , et al (1114)
- Comparison of diagnostic efficacy of combined biopsy , targeted biopsy and systematic biopsy for patients with PI-RADS v2 .1 score ≥ 3**
..... LI Ba-sen , RUAN Ya-jun , DENG Hui , et al (1120)
- Assessment of MRI features correlating with Ki-67 labeling index in soft tissue sarcoma**
..... XU Lei , QI Liang , ZOU Yue-fen , et al (1127)
- Assessment of bone mineral density in persons with radiographic emphysema using quantitative CT and serum biochemical parameters**
..... XIE Si-yi , FENG Lei , YANG Ying-ying , et al (1132)
- Diagnostic value of dual-energy CT quantitative parameters combined with serum osteosclerosis protein and homocysteine levels in osteoporosis of postmenopausal women**
..... MENG Wei , ZHAO Xia , LI Cheng-yun , et al (1138)
- A deep learning approach for childhood adenoid hypertrophy precise diagnosis and grading**
..... WANG Jun , HE Sheng , ZHANG Zhi-xing , et al (1143)

Retrospective study for radiation dose of children intussusception reduction by air enema

..... XU Hong-rong, LIU Bo, FU Sheng-zhen, et al(1150)

Clinical application value of endovascular treatment for chronic carotid artery occlusion and its influence on cognitive function

..... ZHANG Lei, BAO Li, WU Xiang-bo, et al(1155)

Application value of ultrasonography in the diagnosis and PRETEXT staging of hepatoblastoma in children

..... CHEN Ye, LIU Hao, WANG Xun, et al(1160)

Predictive value of ultrasonic cardiogram parameters combined with systemic inflammatory response index on short-term prognosis in patients with acute heart failure

..... YIN Yu-lian, DAI Zhao-hui, LI Li, et al(1166)

《放射学实践》入选中国科学引文数据库(CSCD)核心库

2021年4月23日,中国科学院文献情报中心发布了中国科学引文数据库(Chinese Science Citation Database,简称CSCD)2021—2022年来源期刊,《放射学实践》杂志入选CSCD核心库。

《放射学实践》杂志为中国科学引文数据库(CSCD)核心库来源期刊、《中文核心期刊要目总览》收录期刊、中国科技核心期刊、中国高质量科技期刊分级目录临床医学领域医学影像学期刊,并在中国学术期刊分区中位列Q1区。

《放射学实践》每一次的进步都离不开各位编委、审稿专家、广大作者和读者的鼎力支持和关注!我们将不忘科技期刊应该承担的社会责任,再接再厉,坚守初心,为各位医学影像专业同道们提供更好的服务和更加精彩、专业、前沿、实用的学术内容,打造医学影像学继续教育和沟通交流的平台。您的支持和关注会让我们变得更好!

中国科学院文献情报中心
National Science Library, Chinese Academy of Sciences

CSCD 中国科学引文数据库 来源期刊

经过中国科学引文数据库(Chinese Science Citation Database,简称CSCD)定量遴选、专家定性评估,2021-2022年度中国科学引文数据库收录来源期刊1262种,其中中国出版的英文期刊245种,中文期刊1017种。中国科学引文数据库来源期刊分为核心库和扩展库两部分,其中核心库926种(以备注栏中C为标记);扩展库336种(以备注栏中E为标记)。

中国科学引文数据库来源期刊每两年遴选一次,每次遴选均采用定量与定性相结合的方法,定量数据来自于中国科学引文数据库,定性评价则通过聘请国内专家定性评估对期刊进行评审。定量与定性综合评价结果构成了中国科学引文数据库来源期刊。

中国科学引文数据库(CSCD)来源期刊遴选报告(2021-2022年度) pdf下载

英文刊 ABCDEFGHIJLMNOPQRSTUVWXYZ

中文刊 ABCDEFGHIJKLMNOPQRSTUVWXYZ

您检索的是: 刊名 (放射学实践)

序号	期刊名称	ISSN	库
1	放射学实践	1000-0313	C

中国科学引文数据库以传播我国优秀科研成果,服务科学工作者发现信息为建设目标,中国科学引文数据库对来源期刊的内容进行揭示,通过论文题名、作者、机构、基金、参考文献等信息,构建了中国科学引文数据库检索平台(<http://sciencechina.ac.cn>)。利用文献及引文之间的关系,揭示科学研究的脉络,为科研工作者提供检索及发现信息的途径和方法。

中国科学引文数据库来源期刊原则上每两年遴选一次,每次遴选依据中国科学引文数据库(CSCD)来源期刊遴选原则和遴选流程,采用定量统计、专家评审相结合的方法,对我国出版的自然科学、工程技术、医学领域期刊进行遴选。

经过定量统计和专家评审后,2021—2022年年度中国科学引文数据库来源期刊遴选工作已经结束,并发布了来源期刊目录。

2021—2022年度中国科学引文数据库收录来源期刊1262种,其中中国出版的英文期刊245种,中文期刊1017种。中国科学引文数据库来源期刊分为核心库和扩展库两部分,其中核心库926种(以备注栏中C为标记);扩展库336种(以备注栏中E为标记)。

刊号 ISSN 1000-0313/CN 42-1208/R 广告经营许可证号 4201040000844 邮发代号 38-122 定价 每期25.00元 全年300元

地址：武汉市蔡甸区中法新城
同济医院专家社区C栋
邮编：430199
联系电话：(027) 69378385
18186136687 (明桥)
E-mail: fsxsjzz@163.com
fsxsjzz@vip.126.com
投稿网址: <http://www.fsxsj.net>
微信号: RadiologicPractice

邮局汇款

收款人：《放射学实践》杂志社
邮发代号：38-122
定价：每册 25 元，全年 300 元