

产品是产业的尺度

工程机械与维修

CONSTRUCTION

MACHINERY & MAINTENANCE

卓众出版
Prominion Publishing

国内统一刊号 CN 11-3566/TH
国际标准刊号 ISSN 1006-2114
月刊 定价 20.00元

2013.03
www.cmm.com.cn

P54/技术与趋势
开上航母甲板的
“工程机械”

P74/特写
安全岂能让位效益
塔式起重机事故频发判析与对策

P118/用户与施工
地铁改变生活
瞰长沙地铁1号线
侯家塘站工程及设备配置

P150/试驾与导购
微足以道
小型液压挖掘机产品集锦

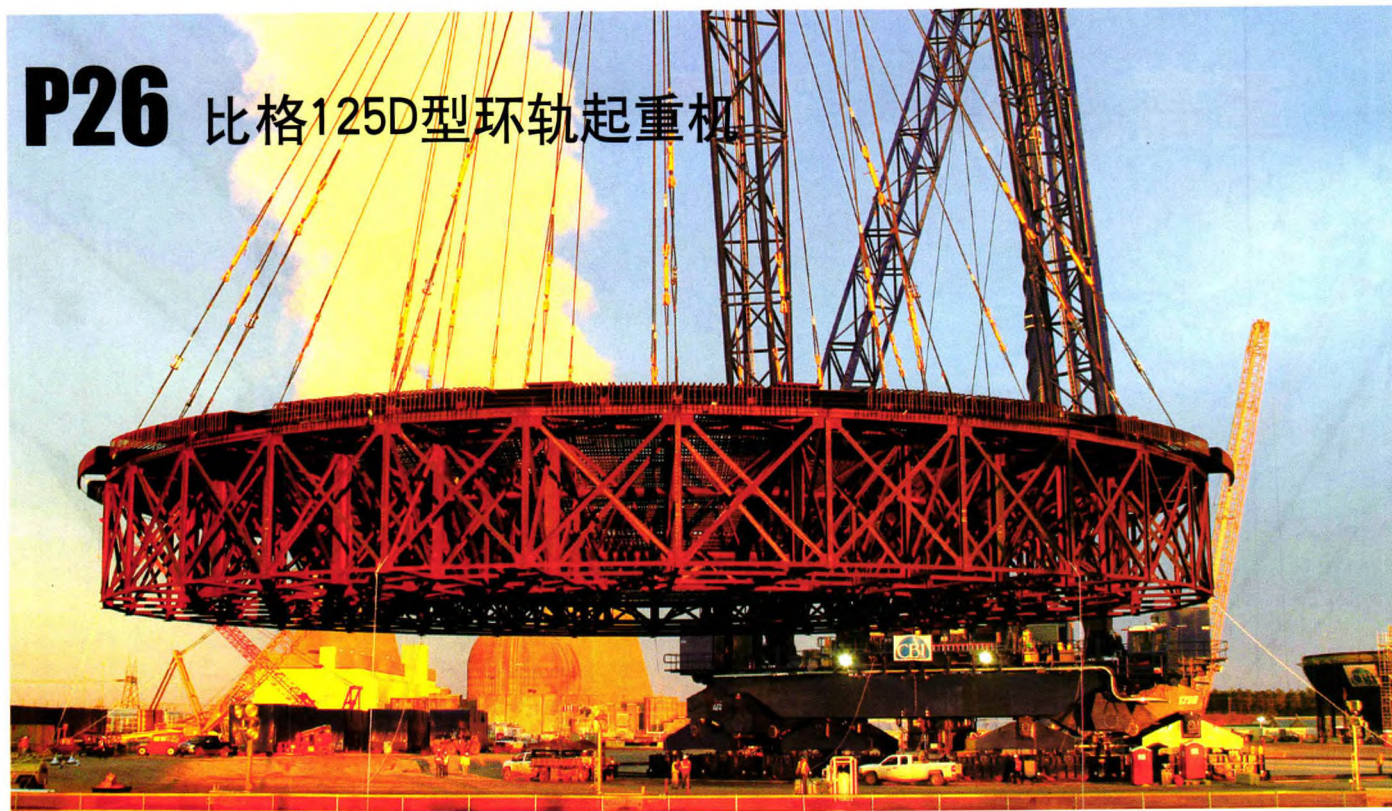
P134/试驾与导购

进一步，天空

中联重科101m混凝土泵车



9 771006 211134



视点与视野

24 | **图说**
说说排放标准

26 | **月度机**
比格125D型环轨起重机

30 | **时间轴**
卓众出版副总经理杜海涛被评为“全国新闻出版行业领军人才”
SCC16000型履带起重机刷新三一单件吊装记录
柳工设备首次登陆南极
摩巴将重磅亮相bauma 2013

中联重科喜迎“6亿元”开门红
凯斯发布第八代轮式挖掘机新品
雷沃挖掘机可靠性试验场投入使用
埃克森美孚在华推出“润博士SM”工业润滑油在线选油助手
雷沃挖掘机开年单日定机逾200台
全球首条泵车臂架焊接柔性生产线建成
凯斯粉红挖掘装载机模型推广癌症防治意识
捷尔杰再度参展印度国际工程机械展
一汽锡柴用技术创造能效
校企联合助力日立建机服务升级
玉柴股份公司喜迎开门红
中联工起全球摄影大赛圆满收官
山河智能装备集团2013年度经营工作会议召开



P62 新葩绽放
世界最大吨位“轮履复合双臂手抢险救援机器人”诞生



P50



P54



P68

环球

- 36 | 利勃海尔矿用卡车生产线扩能改造项目实施
徐工首个海外呼叫中心在巴西上线
利氏兄弟奥兰多拍卖会售出1.76亿美元设备
三一重工海外销售首次突破百亿
沃尔沃集团2012年第4季度及全年财务报告
扎根中国 日立建机迎接崭新2013
宇通重工强夯机支援伊拉克重建

市场

- 38 | 市场集中度持续下降 可持续性发展有待思考
2012年中国挖掘机械市场格局分析
40 | 2012年工程机械市场需求疲软

观察

- 44 | 机场建设“忐忑”前行
46 | 止痛于此

48 | 微博

顽主

50 | 越简单越高贵

体验

52 | 那些个性的工程机械U盘(1)

技术与趋势

54 | 配置升级

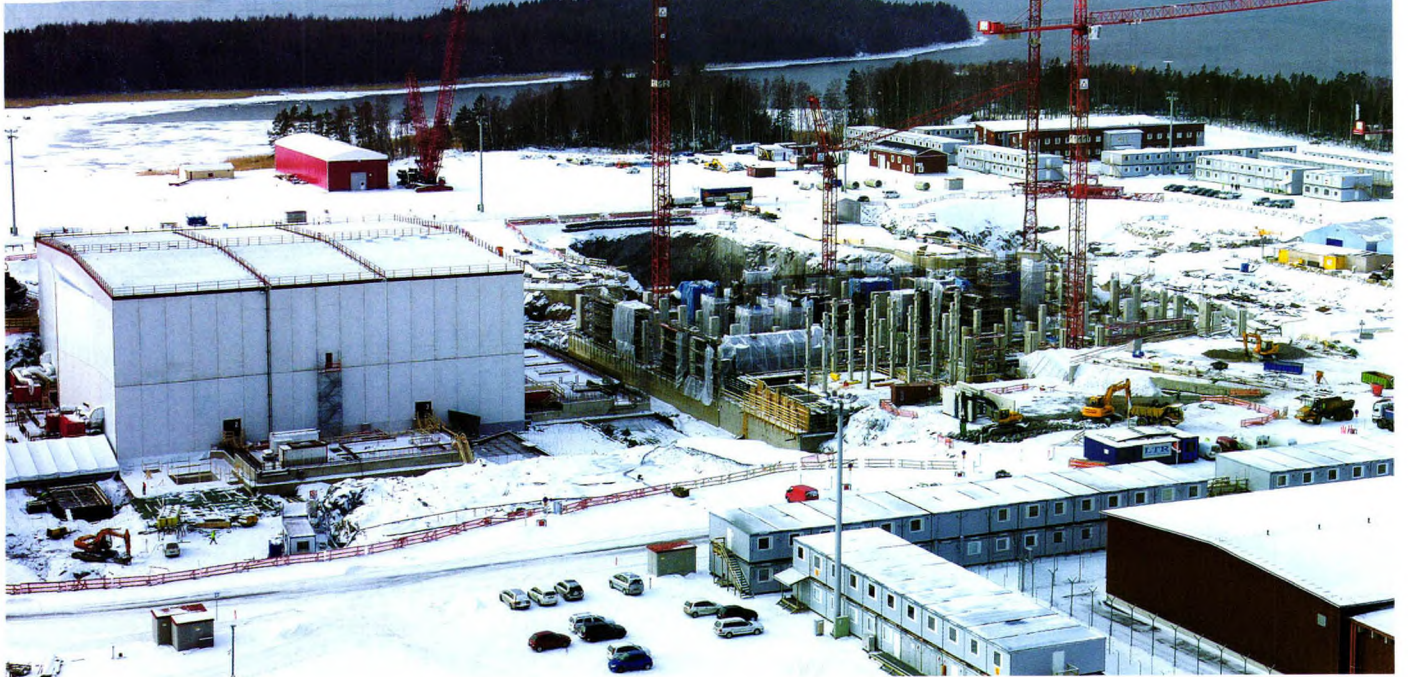
62 | 新葩绽放

世界最大吨位“轮履复合双臂手抢险救援机器人”诞生

68 | 开上航母甲板的“工程机械”(一)

舰载航空保障车辆概览

P74 安全岂能让位效益 塔式起重机事故频发判析与对策



用户与施工

- 74 | 安全岂能让位效益
塔式起重机事故频发判析与对策
- 94 | 矿山利器
徐工LW600K-LNG型装载机用户谈
- 96 | “钻”基础“填”未来
雷沃用户的经营之道
- 98 | 沿海山地风电场施工组织及吊装
- 104 | 桩基础施工新技术专题讲座(二十七)
旋转挤压灌注桩(上)
- 108 | SY4500型沥青路面热再生机组及应用
- 112 | 图解桥梁施工技术(三)
钻(挖)孔桩基础施工(4)
- 118 | 地铁改变生活
瞰长沙地铁1号线侯家塘站工程及设备配置



P108



P118



P124

从刻板到洒脱

试驾沃尔沃EC480DL型履带式液压挖掘机

试驾与导购

- 124 | 从刻板到洒脱
试驾沃尔沃EC480DL型履带式液压挖掘机
- 130 | 玩转“M0”
小松PC200-8M0型挖掘机全攻解析
- 134 | 进一步，天空
中联重科101m混凝土泵车
- 136 | 林间的精灵
试驾山猫S770型滑移装载机



P136



140 | 顾盼生辉
中联重科两款“当家巨无霸”

142 | 强夯大时代
天津山河SWQH320型
液压履带式强夯机

146 | 重塑格局
山东临工LG770型宽体自卸车

148 | 后起之秀
恒天九五JVR360D型旋挖钻机

150 | 微足道
小型液压挖掘机产品集锦

P142



P171

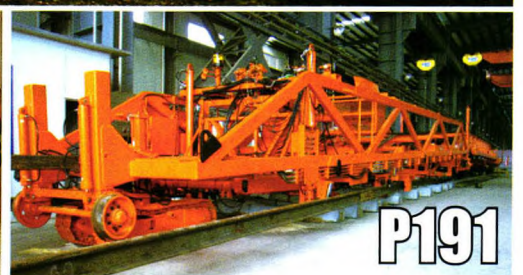
工程机械改型再制造初探



P162



P176



P191

应用与维修

- 160 沥青混合料保温运输车两种加热方式对比
- 162 现代工程车辆常用传感器的应用
- 164 大吨位履带起重机卷扬装置的篱笆式卷筒
- 165 沥青混凝土搅拌设备V形板的改进
- 166 柴油机冷却与燃油供给系统的改进
- 167 稳定土拌和机操作台的改进
- 168 老旧压路机的维修与升级改造
- 170 压路机偏心销轴车削工艺
- 171 工程机械改型再制造初探
- 173 履带式推土机支重轮安装方式的改进
- 174 无线传感技术及其在起重机上的应用
- 176 轴套类零件装配技术二则

- 178 TG-500E型起重量力矩限制器校准方法
- 179 D6114型柴油机启动困难排查及原因分析
- 180 挖掘机回油背压的检测
- 181 柴油机掉速故障的排查
- 182 滑移式装载机工作装置无动作排查二例
- 183 卡特324D型挖掘机启动机电磁吸合开关的改装方案
- 184 装载机液力变矩器漏油的原因及修复要点
- 185 挖掘机液压系统故障二例
- 186 平地机行走缓慢无力的排查
- 187 卡特D9R推土机推土铲倾斜原理及故障分析
- 189 叉车照明电路系统故障的排查方法
- 190 SD22型推土机推土无力故障的分析与排查
- 191 铁路铺轨机电控系统原理和故障排查方法