

产品是产业的尺度

工程机械与维修[®]

CONSTRUCTION

MACHINERY & MAINTENANCE

卓众出版
Prominion Publishing

国内统一刊号 CN 11-3566/TH
国际标准刊号 ISSN 1006-2114
月刊 定价 20.00元

2013.05
www.cmm.com.cn

P52 特写

拍卖落槌

关于二手工程机械拍卖的9点感受

P58 视点与视野

慕尼黑狂想

P156 用户与施工

3种型式起重机

在风电场设备安装中性能的比较

P118 试驾与导购

新生派

国机重工GZL3606型非公路矿用自卸车



9 771006 211405 刊号数据



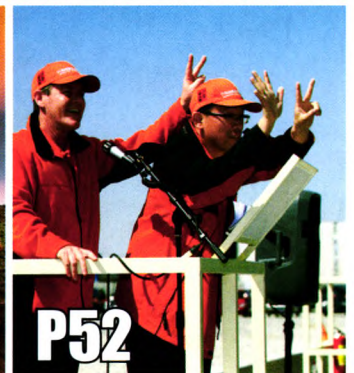
P58 慕尼黑狂想



P28



P35



P52

视点与视野

- 26** | **声音**
全能时代
对话中联重科副总裁、
中联重科营销总公司总经理郭学红
- 27** | **焦点**
打造绿色节油里程碑
- 28** | **图说**
飙风战神
沃尔沃L60G PCP
- 32** | **月度机**
双臂擎天
利勃海尔Power Boom平行双臂架起重机

- 34** | **月度盘点**
全球4桥底盘最长全钢臂架徐工60m泵车发车
力士乐推“虚拟旁路控制”节省油耗
摩巴开创高空车智能平台
山推叉车批量出口美国
德国曼云南销售服务中心开业
凯斯工程机械第三代“会思考”的
CXB系列液压挖掘机上市
洛建全系列路面机械交付甘肃
中联重科首获3000t级起重机制造许可
心系雅安，福田雷萨希望之臂
斗山新产品暨品牌战略发布活动五城市路演拉开帷幕
戴纳派克推新质保服务
中联重科助力新农村建设
日立建机“环保教室”开课

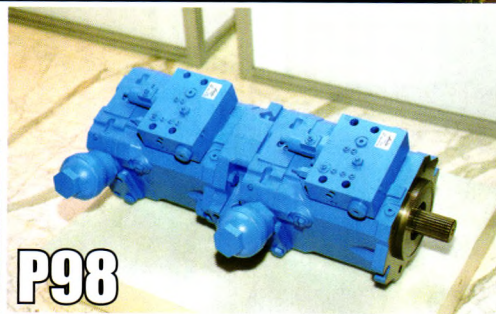


P102

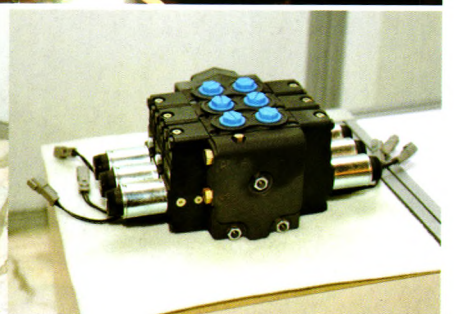
“一定会有更大的全地面起重机出现”
访徐州重型总经理助理、技术中心主任单增海



P86



P98



第二届中国国际工程机械配套件博览会开幕在即
临工布局矿用中车中高端市场
国内首套蒸汽发生器临时支撑设备投入使用
沃尔沃第二届“掘战达人”大奖交机仪式圆满完成
利氏兄弟中国首场拍卖会启航
星邦再腾飞

救灾专辑

42 | 心系雅安，工程机械企业在行动

观察

44 | 让救援越来越专业

46 | 致青春

48 | 微博

顽主

50 | 英国精神
JCB8016小型挖掘机模型展示

特写

52 | 拍卖落槌
关于二手工程机械拍卖的9点感受

德国bauma专辑

58 | 慕尼黑狂想

技术与趋势

85 | 2013 山工机械品牌再升级

86 | 燃烧机的数控时代

98 | 越严苛越可靠
伊顿液压产品在五大采矿环节的应用

102 | “一定会有更大的全地面起重机出现”
访徐州重型总经理助理、技术中心主任单增海



P110 势不可挡 山推SER26型旋挖钻机 测试报告

试驾与导购

- 106 | 塔机的“突变”
广西建机QTZ63A型折臂式塔机
- 108 | “巨石来袭”
福田雷沃FR630D型旋挖钻机展现强劲入岩能力
- 110 | 势不可挡
山推SER26型旋挖钻机测试报告
- 118 | 新生派
国机重工GZL3606型非公路矿用自卸车
- 122 | E时代
山河智能SWE70E型履带式液压挖掘机
- 126 | 华丽如歌
奇瑞迪凯DE380型挖掘机上市
- 128 | 原味欧罗巴
上海华建HDJ5410THBIS 5RZ53型臂架式混凝土泵车
- 130 | 恋上PC70-8
试驾小松PC70-8型履带式液压挖掘机
- 138 | 小北湖的建设者
试驾山重建机GC208-8型液压履带式挖掘机





P144 “红”耀长街 长春市人民大街路面大修 工程施工



P148



P150



P156

用户与施工

- | | |
|--|--|
| 144 “红”耀长街 长春市人民大街路面大修工程施工 | 168 杭州华电下沙 天然气热电联产工程大件吊装 |
| 148 路面再生高手 Cat RM300为繁忙的意大利高速路开通新车道 | 174 围而论道 2013年(第三届)中国施工装备管理圆桌论坛于 南宁召开 |
| 150 桩基础施工新技术专题讲座(二十八) 冲击反循环钻成孔灌注桩(上) | 176 各具所能 |
| 156 3种型式起重机在风电场设备安装中性能的比较 | 178 创富“领头羊” 村官的发家经 |
| 160 西潼高速公路改扩建工程冷再生技术的应用 | 180 崇山峻岭 开路先锋 Cat®(卡特)挖掘机助力新农村公路建设 |
| 165 图解桥梁施工技术(三) 钻(挖)孔桩基础施工(6) | |

P191

工程机械电气故障
应急修理方法



应用与维修

- 184 XLZ250H型路面冷再生机冷却系统解读
- 185 挖掘机斗杆回收缓慢无力的原因
- 186 沥青路面综合养护车新型加热保温系统
- 188 柴油机汽缸盖试压机
- 189 起重机转向沉重的排查
- 190 工程车辆双管路制动系统
- 191 工程机械电气故障应急修理方法
- 193 推土机用离合器式碟簧制动器
- 194 摊铺机预压实机构分类及特点

- 196 PWM液压阀在隧道掘进机推进液压系统中的应用
- 198 压路机液压油箱的改进
- 199 沥青搅拌站导热油加热系统改进
- 200 焊缝中产生白点的原因及改进措施
- 201 调试柴油机单体泵的连接装置
- 202 塔式起重机塔身支座改进方案
- 204 通过压路机仪表判断故障的方法
- 206 降低混凝土泵车泵送缸换向冲击力的措施
- 207 起重机吊钩检查方法
- 208 阿特拉斯凿岩台车钻臂损坏现场救援与修复
- 210 装载机异常抖动故障排查与原因分析
- 211 挖掘机斗杆缸活塞杆自动伸出的原因
- 212 塔式起重机拆卸爬架事故分析
- 213 装载机轮胎充气保护装置
- 214 W4-60型轮式挖掘机动臂不能下落的排查
- 215 高压共轨柴油机常见故障排查方法
- 216 挖掘机动臂销套裂缝焊修方法
- 217 用“三分区块法”排查推土机转向失灵故障