

产品是产业的尺度

工程机械与维修

CONSTRUCTION

MACHINERY & MAINTENANCE

国内统一连续出版物号 CN 11-3566/TH
国际标准连续出版物号 ISSN 1006-2114
双月刊 定价 20.00元

2018.06
www.ccm.com.cn

中联重科 思想构筑未来

ZOOMLION, VISION CREATES FUTURE

股票代码: 000157 (深)、01157 (港)



P14 视点·视野

雷沃 致力将产品可靠性做到极致

P32 专辑报道

涨潮期的抉择

2018中国工程机械营销&后市场大会成功举办

P112 用户·施工

搅拌120万m³混凝土无故障
仕高玛搅拌机定义“搅拌之王”

ZOOMLION

中联重科股份有限公司

地址: 中国湖南长沙银盆南路361号(中联科技园)
邮编: 410013 电话: 0731-88923899 传真: 0731-88928181
股票代码: 000157(深)、01157(港) www.zoomlion.com



中联重科官方微信服务号

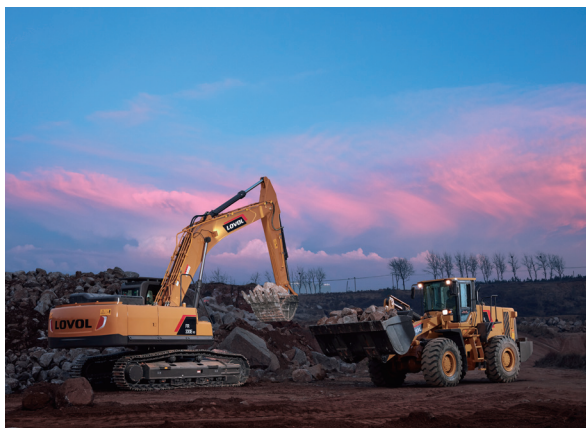


万方数据

9 视点·视野

- 10 同力重工参加煤博展
山东临工“红色情”行动精准创富感恩沂蒙
山推伐木型推土机在西非市场获批量订单
三一微挖SY35U驾驶室棚版闪耀亮相
玛连尼将携多款沥青站参加bauma CHINA 2018
雷沃智能科技引领“民参军”潮流
徐工再获全国制造业“单项冠军”
欧历胜举行纯电动曲臂式高空作业平台新品发布会
- 14 雷沃 致力将产品可靠性做到极致
- 18 以创新引领行业
维特根集团将在bauma CHINA 2018展示众多
创新产品和技术

14 雷沃 致力将产品可靠性做到极致



32 专辑报道

- 32 涨潮期的抉择
2018中国工程机械营销&后市场大会
成功举办

22 配套件高质量发展论道 2018工程机械配套件分会年会在厦门 举行



- 22 配套件高质量发展论道
2018工程机械配套件分会年会在厦门举行
- 24 3min 1983台!
三一重机再次刷新小挖销售新纪录
- 26 流动式起重机检查与维护规程国家标准解读
- 30 共建绿色矿山
山东临工助力第12届中国水泥矿山年会顺利召开

43 试驾·测评

- 44 矿山挖装施工新利器
雷沃FR480E-HD型挖掘机、FL976H型装载机
- 48 徐工XCT75型汽车起重机解读



49 技术 · 维修

- 50 焊接反变形工装在摊铺机推辊支架加工中的应用
- 51 风机单叶片吊具优势及其性能浅析
- 54 大吨位挖掘机高低速自动切换功能的研究
- 56 利勃海尔PR764型推土机液压油温度过高原因分析
- 58 浅谈工程机械螺栓预紧力控制方法
- 60 旋挖钻机钻杆和钻具的合理选用
- 62 卡特D8T型推土机变速器结构原理及常见故障诊断方法
- 64 大型矿用挖掘机支重轮漏油故障排查及改进措施
- 66 装载机独立式电控控制停车制动系统研究
- 68 液压挖掘机回转支承安装座焊接工艺的改进
- 70 叉车维修小经验和小技巧
- 74 浅谈装载机的使用与维护保养
- 76 挖掘机动臂加强板焊缝开裂的原因和改进措施

- 77 大型柴油机喷油器垫圈厚度误差导致的冒黑烟故障
- 80 提高同步碎石封层机喷洒梁横向洒布均匀性的结构改进
- 83 柴油机运行中自动熄火原因分析及改进措施
- 84 重型叉车半轴花键根部断裂的原因和改进措施
- 86 某型装载机燃油箱的两项结构改进
- 88 专用施工车辆的简易车速检测系统
- 89 履带式工程机械链轮产生裂纹的原因及改进方法
- 91 小松WA500-3型发动机减振器结构及调试方法的改进
- 92 摊铺机熨平板电加热控制系统故障排查方法
- 94 某小型液压挖掘机整机动作速度变慢故障的排查
- 96 某型全回转液压抓斗结构和工作原理
- 98 路面铣刨机升降支腿表层氮化处理工艺研究与应用
- 100 内燃叉车制动传动装置和制动器的选型要点
- 102 轮胎式装载机与履带式推耙机清舱性能比较
- 104 沥青混凝土摊铺机工作原理和路面平整度控制方法

107 用户 · 施工

- 108 浅析国内大型吊装企业国际化发展策略
- 110 工程机械购置选型和管理
- 112 搅拌120万 m^3 混凝土无故障
仕高玛搅拌机定义“搅拌之王”
- 116 滁淮高速沥青上面层施工工艺控制
- 119 新一代维特根WR 200型冷再生机
一机两用：小身材 大能量

120 2018年总目次

108 浅析国内大型吊装企业国际化发展策略



110 工程机械购置选型和管理



112 搅拌120万 m^3 混凝土无故障

仕高玛搅拌机定义“搅拌之王”

