



000-1433
2025/TU

工程勘察

Geotechnical Investigation & Surveying

第 51 卷 第 2 期 Vol.51 No.2

· 岩土工程

Geotechnical Engineering

· 水资源与环境

Water Resources & Environment

· 测绘与地理信息工程

Surveying & Geomatics

· 工程物探

Engineering Geophysical Method

2

2023

ISSN 1000-1433



9 771000 143233

02>

万方数据

中华人民共和国住房和城乡建设部 主管
中国建筑学会工程勘察分会 主办
建设综合勘察研究设计院

顾问委员会

(按姓氏笔画为序)

王思敬 卞昭庆 方鸿琪 卢耀如
李佩成 张苏民 严伯铎 卓宝熙
项勃 施鑫源 顾宝和 袁道先
萧汉英

编辑委员会

主任: 单昶
副主任: 张政治 沈小克 武威
委员: (按姓氏笔画为序)
万力 王丹 王长科 王文科
王旭升 王解先 化建新 方锋
丘建金 白晓宇 石振华 左强
危双丰 江思珉 孙铁 吕书强
刘云祯 刘春平 刘俊伟 闫明礼
朱建军 何平 李广信 李广贺
李哲生 李海明 李耀刚 季善标
吴永红 杨石飞 杨志法 杨景辉
张发旺 张炜 张保钢 汪敏
陆廉泉 宋先海 岳中琦 郑西来
武强 赵西安 赵永贵 姚连璧
官辉力 高大钊 徐张建 顾国荣
黄坚 黄冠华 梁金国 康景文
蒋波 傅昌宁 董忠级 曾怀恩
裴向军 潘正风 潘庆林 戴吾蛟
戴前伟 魏连伟

主 办: 中国建筑学会工程勘察分会
建设综合勘察研究设计院

国际标准连续出版物号:

ISSN1000-1433

国内统一连续出版物号:

CN11-2025/TU

编辑出版: 《工程勘察》编辑部

地 址: 北京市东直门内大街 177 号

邮 编: 100007

电 话: (010) 64043313

Https: //gkcc.cbpt.cnki.net

E-mail: cl@cigis.com.cn (测绘)

yt@cigis.com.cn (岩土)

sw@cigis.com.cn (水文)

zhouwj@cigis.com.cn (编务)

主 编: 武威

副主编: 徐前 汪祖进

责任编辑: 裴红图

编 辑: 史瑞卿 李端文

英文编辑: 汪敏 高翔 伍吉仓

编 务: 周末竟

印 刷: 廊坊市海涛印刷有限公司

总发行处: 北京市邮政局

订 购 处: 全国各地邮局

邮发代号: 2-832

定 价: 每册 ¥23.00 元 (国内)

\$ 10.00 元 (国外)

国外发行: 中国出版对外贸易总公司

(北京 782 信箱)

目 次

论 文

中老铁路高地应力软岩隧道施工方法比选分析	王春海 (1)
垃圾焚烧飞灰水泥搅拌桩环境及健康评价研究	胡莉强等 (8)
青岛地铁暗挖区间渐变段围岩变形分析及方案优化	甄卓等 (14)
饱和砂土中地下水对标准贯入试验击数影响分析研究	夏志远等 (21)
较破碎岩石地基中嵌岩桩竖向承载力分析	王金玺等 (31)
南通市建筑荷载和地下水开采引发地面沉降模拟预测	李子义等 (38)
不同标准中变形监测精度等级划分比较分析	王双龙等 (46)
北京典型区道路动载荷引起沉降分析	郑佳荣等 (51)
广州市国土空间规划大数据治理平台设计与应用	黄孚湘等 (55)
地铁运营结构健康监测预警系统研究	杨超等 (60)
星载 InSAR 技术在复杂山区地形建模中的应用研究	周校等 (64)
一种利用点云强度特征的交通标志线提取优化算法	周建束 束蝉方 (68)
时移高密度电法在堤防隐患无损探测中的应用	许彩琦 张建智 (73)
征订启事	(封二)
征稿启事	(封三)

信息园地

CONTENTS

- Comparison and analysis of construction methods for high geo-stress soft rock tunnels of China-Laos Railway Wang Chunhai (1)
- Evaluation on environmental monitoring and health risk assessment of the utilization of MSWI fly ash in deep cement mixing piles
..... Hu Liqiang et al. (8)
- Deformation characteristics of surrounding rock during excavation of deep metro tunnel with gradual change section and scheme optimization in Qingdao Subway Zhen Zhuo et al. (14)
- Study on the influence of groundwater on blow counts of standard penetration tests in saturated confined sand Xia Zhiyuan et al. (21)
- Analysis on vertical bearing capacity of rock-socketed pile in relatively broken rock foundation Wang Jinxi et al. (31)
- Simulation and prediction of ground subsidence caused by structure loads and groundwater extraction in Nantong Li Ziyi et al. (38)
- Comparison and analysis of deformation monitoring accuracy classification in different standards Wang Shuanglong et al. (46)
- Settlement analysis caused by dynamic loads in typical area of Beijing
..... Zheng Jiarong et al. (51)
- Design and application of big data governance platform for national land spatial planning: A case study of Guangzhou Huang Fuxiang et al. (55)
- Research of health monitoring and early warning system for running subway structures Yang Chao et al. (60)
- Application of spaceborne InSAR technology in terrain modeling of complex mountain area Zhou Xiao et al. (64)
- An optimal algorithm for extracting traffic lines using point cloud intensity features
..... Zhou Jian et al. (68)
- Application of time-lapse high-density resistivity method in non-destructive detection for hidden dangers in dikes Xu Caiqi et al. (73)

GEOTECHNICAL INVESTIGATION AND SURVEYING

Vol. 51 No. 2

(Total No. 403)

February 2023

Edited: Editorial Office of
Geotechnical Investigation & Surveying

Address: 177 Dongzhimen Nei Street,
Beijing 100007, China

Tel: (010) 64043313

Https: //gckc.cbpt.cnki.net

E-mail: cl@cigis.com.cn

yt@cigis.com.cn

sw@cigis.com.cn

Distributed Abroad: China National
Publishing Industry Corporation,
P. O. Box 782, Beijing, China

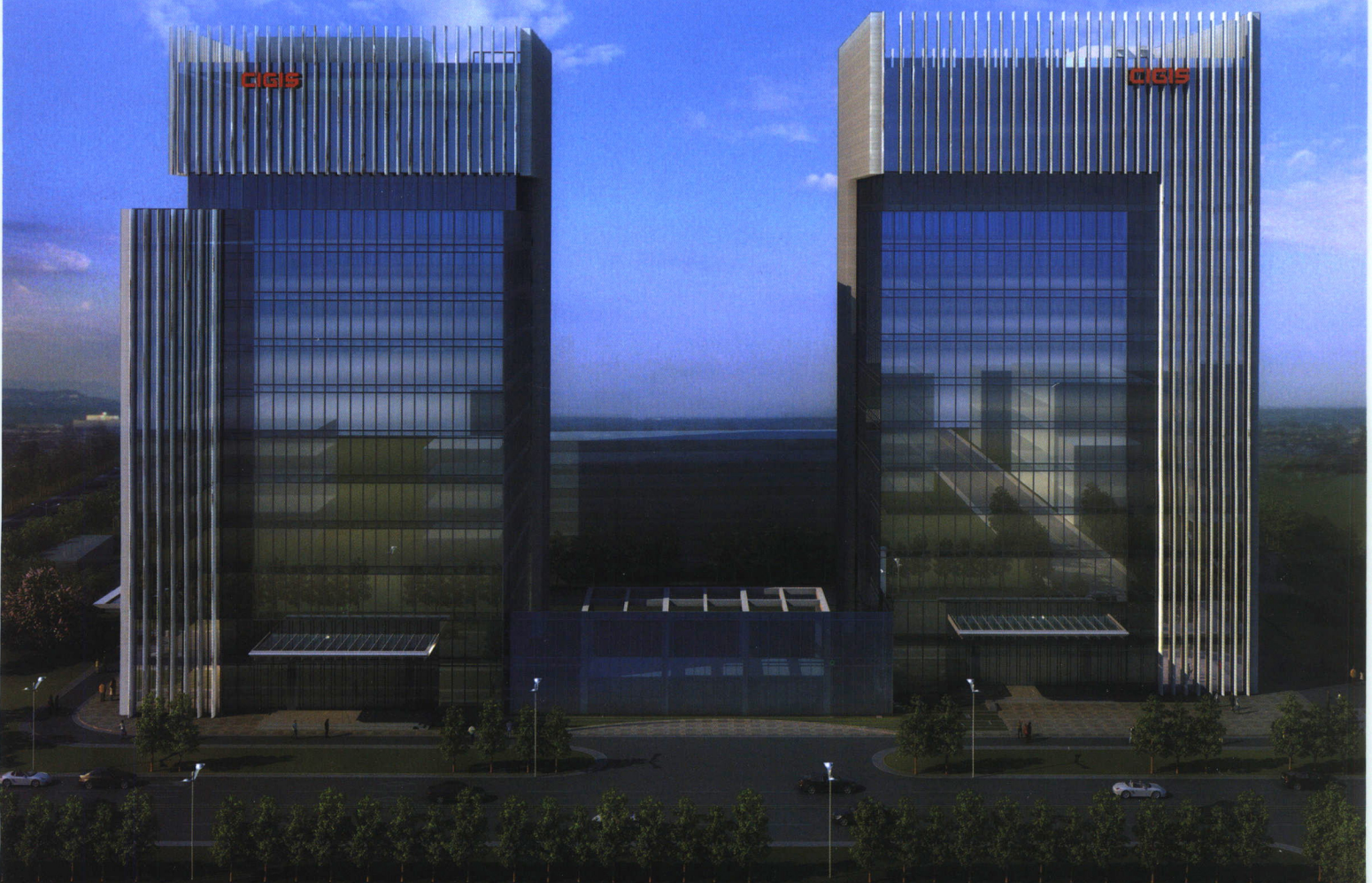
or

Editorial Office of

Geotechnical Investigation & Surveying



建设综合勘察研究设计院有限公司
CIGIS (CHINA) LIMITED



国际标准连续出版物号：ISSN1000-1433

国内统一连续出版物号：CN11-2025/TU

邮发代号：2-832

定价：23.00元

万方数据