

● 《中国科学文献计量评价数据库》(ASPT)来源刊 ● 中国期刊全文数据库(CJFD)收录刊源 ● 《中国核心期刊(遴选)数据库》收录刊源
● 《中文科技期刊数据库》收录刊源 ● 广东省优秀科技期刊二等奖 ● 《CAJ-CD规范》执 色科技期刊

QK2040635

广东公路交通

GUANG DONG GONG LU JIAO TONG

主管单位：广东省交通运输厅 主办单位：广东华路交通科技有限公司



ISSN 1671-7619
771671761200 08>



ISSN 1671-7619 **2020 4**
CN 44-1275/U 第46卷 总169期

万方数据

广东公路交通

GUANGDONG HIGHWAY COMMUNICATIONS
(双月刊)

2020年第4期
第46卷 总169期
2020年8月30日出版
1975年1月创刊

国际标准连续出版物号 ISSN 1671-7619
国内统一连续出版物号 CN 44-1275/U
广告经营许可证 440000000007466

编辑委员会

主任:王富民
副主任:黄建跃 郑顺潮 鲁昌河
编委会委员(按姓氏笔画排序):
尹良龙 王中文 王甲辰 王树林
王春生 王端宜 左智飞 刘越琪
张健 吴玉刚 李卫民 李海军
汪晓天 陈泽松 陈振秀 林本炎
罗立峰 罗永滔 罗锦兴 洪显诚
梁立农 黄晨 黄培彦 舒翔
靳文舟

主管 广东省交通运输厅
主办 广东华路交通科技有限公司
(原广东省交通科学研究所)
协办 广东省交通集团有限公司
广东省交通科技情报站
广东省公路学会

编辑出版 《广东公路交通》编辑部
主编 王甲辰
副主编 张文忠,马健萍
责任编辑 马健萍(兼)
英文译校 王军
地址 广州市白云大道北丛云路399号
邮政编码 510420
电话 020-86330729
E-mail: gdgt@chinajournal.net.cn

印刷 广州市艺彩印务有限公司
粤新出印证字 4401000697号
发行范围 国内外发行
发行 《广东公路交通》编辑部
封面照片 华路公司员工在西藏那羊高速公路开展路面咨询工作
(摄影:许新权)

目次

道路工程

- 高模量改性沥青胶结料和混合料的高温性能研究
..... 关志娟,刘新海,李善强,吴传海,许新权,成尚锋(1)
- 高速公路改(扩)建路面病害与结构强度相关性分析与评价
..... 王辉,聂文(7)
- 基于振动压实的倒装结构级配碎石抗裂基层的研究与应用
..... 尼玛卓玛,周勇(13)
- 矿质集料承载比试验方法研究
..... 薛连旭,莫石秀,罗立峰,张先念(17)
- 温拌沥青混合料路用性能与沥青烟成分特性
..... 赖智钦(23)
- 温拌阻燃橡胶复合改性沥青混合料性能及工程应用
..... 刘鑫(29)
- 影响沥青针入度试验结果的因素分析
..... 张永(34)

交通工程

- 高速公路机电工程质量控制要点
..... 刘诗瀚(36)
- SS级桥侧混凝土护栏设计优化及安全性和经济性分析
..... 庄明融,王新,亢寒晶(39)
- 高速公路隧道照明检测探讨
..... 张建雄(43)

桥梁工程

- 某宽幅箱梁悬索桥气动特性节段模型风洞试验
..... 童俊豪,陈鑫(47)
- 基于有限元计算的拼宽桥架梁期间施工监控
..... 陈宁凯(53)

岩土工程

- 挤扩支盘桩在高速公路桥头软土地基处理中的应用
..... 吴晓龙,孙克强,林泽航(57)

汽运工程

- 基于粤港澳大湾区背景下的粤港跨境客运发展对策
..... 罗成镇(61)

GUANGDONG HIGHWAY COMMUNICATIONS

Vol. 46, No. 4, 2020 (Totally No. 169)

CONTENTS IN BRIEF

- Study on the High Temperature Performance of High Modulus Modified Asphalt Binder and Mixture
..... *GUAN Zhijuan, LIU Xinhai, LI Shanqiang, WU Chuanhai, XU Xinquan, CHENG Shangfen*(1)
- Analysis and Evaluation of Correlation between Diseases and Structural Strength of Reconstructed and Extended Highway Pavement
..... *Wang hui, Nie wen*(7)
- Research and Application of Graded Crushed Stone for Base of Anti-cracking in Inverted Structure with Vibrating Compaction
..... *NIMA Zhuoma, ZHOU Yong*(13)
- Study on Test Method of California Bearing Ratio of Mineral Aggregate
..... *XUE Lianxu, Mo Shixiu, LUO Lifeng, ZHANG Xiannian*(17)
- Road Performance and Asphalt Smoke Composition Characteristics of Warm Mix Asphalt Mixture
..... *LAI Zhiqin*(23)
- Performance and Engineering Application of Warm-mixed Flame-retardant Rubber Compound Modified Asphalt Mixture
..... *LIU Xin*(29)
- Analysis on Factors Affecting Test Results of Asphalt Penetration
..... *ZHANG Yong*(34)
- Main points of quality control of expressway electromechanical engineering
..... *LIU Shihan*(36)
- Design Optimization and Evaluation of Safety Performance and Economic of Level SS Bridge Barrier
..... *ZHUANG Mingrong, WANG Xin, KANG Hanjing*(39)
- Discussion on Expressway Tunnel Lighting Detection
..... *ZHANG Jianxiong*(43)
- Wind Tunnel Test of Aerodynamic Characteristics of a Wide Box Girder Suspension Bridge
..... *TONG Junhao, CHEN Xin*(47)
- Analysis on Construction Monitoring on the Basis of Finite Element Calculation During Construction of Wide Bridge Girders
..... *CHEN Ningkai*(53)
- Application of Squeezed Branch Pile in Soft Soil Foundation Treatment of Expressway Bridge Head
..... *WU Xiaolong, SUN Keqiang, LIN Zehang*(57)
- Countermeasures for Development of Cross-border Passenger Transport between Guangdong and Hong Kong in the Context of Guangdong-Hong Kong-Macao Greater Bay Area
..... *LUO Chengzhen*(61)

First Published in 1975

Authority: Guangdong Provincial Communications
Department

Sponsor: Guangdong Hualu Transport Technology
Co., Ltd.

Standard Journal No. : ISSN 1671-7619
CN44-1275/U

Publisher: Guangdong Highway Communications
Editorial Office

Address: 399 Congyun Road, Guangzhou, CHINA

Post code: 510420

Tel: 0086-20-86330729



广东华路交通科技有限公司

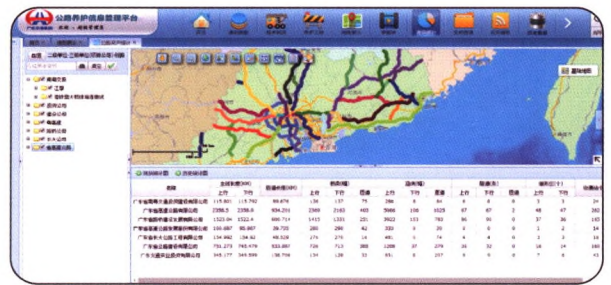
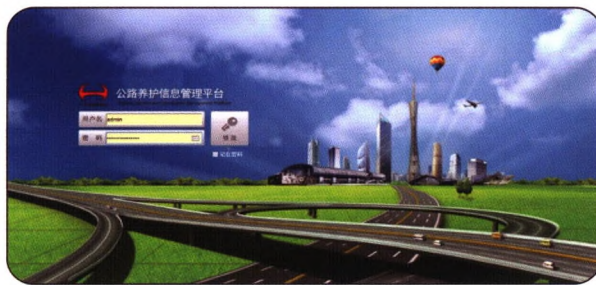
Guangdong Hualu Transport Technology Co.,Ltd.

公路养护信息管理平台

面对日益庞大的路产信息和巨额的道路资产，以实现公路养护的科学管理和科学决策为目标构建了公路养护信息管理平台。平台汇聚形成了集路网基础数据、路网结构数据、技术状况数据、养护工程数据、多媒体数据和空间数据于一体的养护大数据，通过建立养护大数据模型算法和挖掘分析，为病害成因分析、结构物安全状况评估、养护效果评估、养护资源优化分配、道路使用寿命预测等提供辅助决策支撑，全面提升广东省交通集团养护科学管理水平与综合竞争力。

公路养护信息管理平台经广东省交通厅推荐，被列入《交通运输部2018至2020年公路水路基础设施建设三年滚动计划》，目前项目已经在广东交通集团70多个路段公司，超过7000km高速公路运营管理中实现应用，在广东交通集团下辖路网范围内，每天都有上千个病害通过平台被跟踪管理直至修复，实现了基于病害的闭环管理。大大降低因管理不到位，修复不及时所带来的安全风险。

未来平台将借助先进的设计理念、完善的整体架构、实用的业务功能，逐步实现辐射周边省份乃至全国，为促进我国公路养护管理系统的整合升级、养护行业信息化发展贡献力量。



公路养护信息管理平台



核心功能



隧道定检



边坡定检



养护巡查

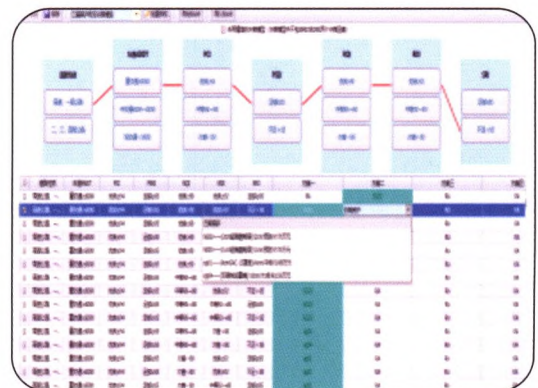


桥梁定检

养护移动应用平台



路面决策模块功能



决策树

联系人：李经理 13922301658