

◆ EBSCO数据库收录期刊(美国)

◆ 《中国知网(CNKI)》系列数据库收录期刊

◆ 《中国核心期刊(遴选)数据库》收录期刊

◆ 《万方数据-数字化期刊群》收录期刊

◆ 《中文科技期刊数据库》(维普网)收录期刊

◆ 《超星期刊“域出版”平台》收录期刊

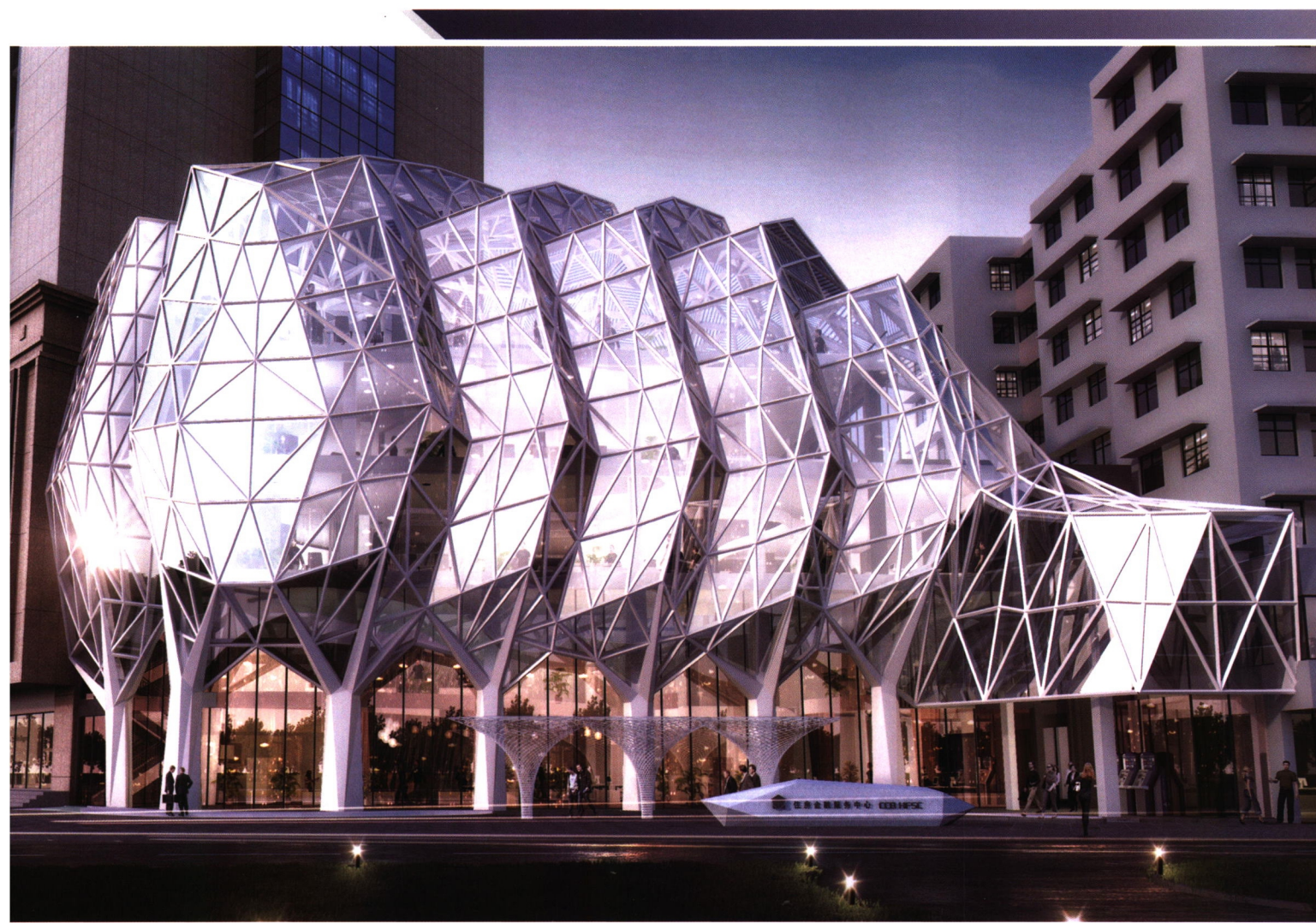
ISSN1671-4563  
CN44-1386/TU



QK2062224

# 广东土木与建筑

GUANGDONG ARCHITECTURE CIVIL ENGINEERING



第28卷 Vol.28  
1 2021

ISSN 1671-4563



9 771671 456212

万方数据

主办：广东省建筑科学研究院集团股份有限公司  
广东省土木建筑学会

# 广东土木与建筑

GUANGDONG TUMU YU JIANZHU  
(月刊)

2021年第1期

(第28卷总第335期)

2021年1月15日出版

1973年创刊

《中国知网(CNKI)》系列数据库收录期刊  
《中国期刊全文数据库》全文收录期刊  
《中国学术期刊综合评价数据库》统计源期刊  
《中国学术期刊(光盘版)》入编期刊  
《中国核心期刊(遴选)数据库》收录期刊  
《万方数据-数字化期刊群》收录期刊  
《超星期刊“域出版”平台》收录期刊  
《中文科技期刊数据库》(维普网)收录期刊  
《EBSCO学术数据库》收录期刊

**主办** 广东省建筑科学研究院  
集团股份有限公司  
广东省土木建筑学会  
广东省建筑工程集团  
有限公司

**主管单位** 陈少祥  
**主编** 杨仕超 邓浩 陈久照  
**副主编** 许燕禄  
**责任编辑** (排名不分先后,按姓氏拼音排序)  
**编委** 曹大燕 陈久照 陈少祥  
陈星 陈雄 邓浩  
李广平 梁剑明 梁伟雄  
罗赤字 倪建国 邱秉达  
史海欧 韦江雄 徐其功  
徐天平 许燕禄 严振瑞  
杨仕超 赵立华 庄平江

**编辑出版** 《广东土木与建筑》编辑部  
**地址** 广州市先烈东路121号  
**邮政编码** 510500  
**电话** (020)87252521  
**投稿** <http://gdtm.cbpt.cnki.net>  
**电子邮箱** [gdtm@vip.126.com](mailto:gdtm@vip.126.com)  
**发行** 广东省报刊发行局  
**邮发代号** 46-415

**订阅** 全国各地邮局  
或扫码订阅  
**发行范围** 国内外发行  
**印刷** 广州一龙印刷有限公司

中国标准连续 ISSN 1671-4563  
出版物号 CN44-1386/TU  
广告证号 440100190029  
定价 25.00元



订阅二维码

## 目次

### ·建筑与结构·

- 传统地域建筑优势融入既有建筑改造之初探二——以北京、上海、广东、湖北为例 ..... 潘小健,吴宙新,欧阳国韬,饶子芳,熊玉韶(1)
- 山地建筑设计探讨 ..... 何熹,杨剑维,吕志刚(10)
- 高建筑品质的被动房设计策略研究 ..... 李旖旎,陈浅然(14)
- 顶模钢平台的平面布置优化设计——以某超高层塔楼为例 ..... 郭振翔,胡晨曦,杨蕾,李敏仪,段宇(19)
- 某机场现状航站楼改扩建前后屋盖风荷载体型系数变化分析 ..... 肖丹玲(24)

### ·市政交通·

- 城市综合管廊结构安全监控系统研究与应用 ..... 吴桐,张坚,严峰,陈金锋(28)
- 某市中心城区综合管廊项目结构安全监测系统应用研究 ..... 杨勇,张坚,何钦,杨昊(32)
- 基于AHP和模糊理论的水工隧道TBM施工风险评估 ..... 黄金光(38)
- 深圳某整体桥受力性能分析 ..... 张嵩(43)
- 整体桥扩孔桩-土相互作用有限元分析 ..... 陈宏彬,董桔灿(48)
- 污水处理厂水池结构腐蚀原因分析与处理 ..... 罗国彰(53)
- 大型盾构管片接头高温张开与防水关系研究 ..... 王安华,周年(58)

### ·施工与管理·

- 我国全套管灌注桩研究及应用现状 ..... 刘春晓(62)
- 超长弧形面背栓式干挂陶瓷板施工技术 ..... 陈跃(67)
- 混凝土施工缝冲毛技术探讨 ..... 陈晓虎(70)
- 钢板桩拔除施工方案探讨 ..... 李冕贵(73)

### ·建材与检测·

- 叠合式衬砌结构检修工况下极限承载能力试验研究 ..... 李代茂,严振瑞,唐欣薇,莫键豪,陈高敬(76)
- 路基膨胀土改良试验研究 ..... 张晓果,杨博,王笑风,赵亚婷(79)
- 广州地区高强混凝土回弹测强曲线试验研究 ..... 李操(83)

### 版权声明

- 《广东土木与建筑》关于投稿方式的通知 ..... (66)
- 关于公布《广东土木与建筑》2019年度优秀论文的通知 ..... (86)
- 建设银行广州住房金融服务中心...广东省建科建筑设计院有限公司供图(封面)
- 《广东土木与建筑》理事单位 ..... (封二)
- 《广东土木与建筑》2021年征订启事 ..... (封三)
- 广州格菱科创工程有限公司、广州格菱国际钢构有限公司 ..... (封底)

期刊基本参数:CN44-1386/TU\*1973\*m\*A4\*86\*zh\*P\*&¥25.00\* \*19\*2021-01

# GUANGDONG ARCHITECTURE CIVIL ENGINEERING

Started in 1973

(Monthly)

No.1 JAN 2021

ISSN 1671-4563

Vol.28 Total No.335

## CONTENTS

### •Building and Structure•

- A Second Study on the Advantages of Traditional Regional Architecture and the Transformation of Existing Buildings — Take Beijing, Shanghai, Guangdong and Hubei as Examples ..... PAN Xiaojian, WU Zhouxin, OUYANG Guotao, RAO Zifang, XIONG Yushao(1)
- Discussion on Mountain Architecture Design.....HE Xi, YANG Jianwei, LV Zhigang(10)
- Research on Design Strategy of Passive House with High Architectural Quality .....LI Yini, CHEN Qianran(14)
- Optimization Design of Plane Layout of Top Formwork Steel Platform——Taking a Super High-rise Tower as an Example ... GUO Zhenxiang, HU Chenxi, YANG Lei, LI Minyi, DUAN Yu(19)
- Analysis on the Change of Wind Load Shape Coefficient before and after Expansion of the Existing Terminal of an Airport Terminal .....XIAO Danling(24)

### •Municipal Traffic•

- Research and Application of the Safety Monitoring System for Urban Comprehensive Pipe Structure ..... WU Tong, ZHANG Jian, YAN Feng, CHEN Jinfeng(28)
- Research on the Application of Structural Safety Monitoring System for Comprehensive Pipe Gallery Project in the Central Urban Area of a City .....YANG Yong, ZHANG Jian, HE Qin, YANG Hao(32)
- TBM Construction Risk Assessment of Hydraulic Tunnel Based on AHP and Fuzzy Theory .....HUANG Jinguang(38)
- Mechanical Properties of an Integral Abutment Bridge in Shenzhen .....ZHANG Song(43)
- Finite Element Analysis of the Pre-hole Pile-soil Interaction of a Integral Abutment Bridge .....CHEN Hongbin, DONG Jucan(48)
- Analysis and Treatment of Structural Corrosion in Wastewater Treatment Plant .....LUO Guozhang(53)
- Study on the Relationship between Joint Opening and Waterproofing of Large Shield Segment under High Temperature .....WANG Anhua, ZHOU Nian(58)

### •Construction and Management•

- Research and Application Status of Complete Set of Pipe Cast-in-place Pile in China .....LIU Chunxiao(62)
- Construction Technology of Super Long Arc Surface Back Bolt Type Dry Hanging Ceramic Plate .....CHEN Yue(67)
- Discussion on Water Flushing Chiseling Technology of Concrete Construction Joint .....CHEN Xiaohu(70)
- Discussion on Steel Sheet Pile Pulling out Construction Scheme .....LI Mianguai(73)

### •Building Materials and Testing•

- Experimental Study on the Ultimate Bearing Capacity of Superimposed Lining Structure under Maintenance Condition .....LI Daimao, YAN Zhenrui, TANG Xinwei, MO Jianhao, CHEN Gaojing(76)
- Experimental Research on Reforming Expansive Soil .....ZHANG Xiaoguo, YANG Bo, WANG Xiaofeng, ZHAO Yating(79)
- Experimental Study on Rebound Curve of High-strength Concrete in Guangzhou Area .....LI Cao(83)

SPONSOR: Guangdong Provincial Academy of Building Research Group Co., Ltd.  
Guangdong Civil Construction Academic Association

EDITOR IN CHIEF: CHEN Shaoxiang

SUBEDITOR IN CHIEF: YANG Shichao    DENG Hao    CHEN Jiuzhao

EDITOR IN DUTY: XU Yanlu

EDITOR AND PUBLISHER: The Editorial Board of *Guangdong Architecture Civil Engineering*

E-MAIL: gdtm@vip.126.com

ADDRESS: No.121 Xianliedong Rd., Guangzhou 510500, China.



# 广州格菱科创工程有限公司 广州格菱国际钢构有限公司

国家钢结构专业资质二级

## 专业设计制作桩基静载试验平台



▲ 珠海站检测现场



▲ 省总站检测现场



▲ 广州市建科院检测现场



▲ 省总站钢梁



▲ 深圳站 1100 吨钢梁



▲ 中山站钢梁



▲ 珠海站钢梁

## 合作单位

广东省建设工程质量安全检测总站有限公司  
珠海市建设工程质量监督检测站  
佛山市顺德区建设工程质量安全监督检测中心  
清远市建设工程质量检测站  
广东天信电力工程检测有限公司  
中科华大工程技术检测有限公司

广州建设工程质量安全检测中心有限公司  
深圳市建设工程质量检测中心  
中山市建设工程质量检测中心有限公司  
肇庆市建设工程质量检测站  
云浮市建设工程质量检测站  
.....

