

# 公关世界 ART COLLECTIONS 艺术品典藏

ART COLLECTIONS

中国公关核心期刊 2018 / 02

总第423期 下半月刊

国际统一连续出版物号: ISSN1005-3239

国内统一连续出版物号: CN13-1178/C

国内邮发代号: 18-190



扫一扫关注我们

公关世界·艺术品典藏

2018年02月号

总第423期(下半月)



每月25日出版 定价20元

ISSN 1005-3239

0.45

9 771005 323100

万方数据



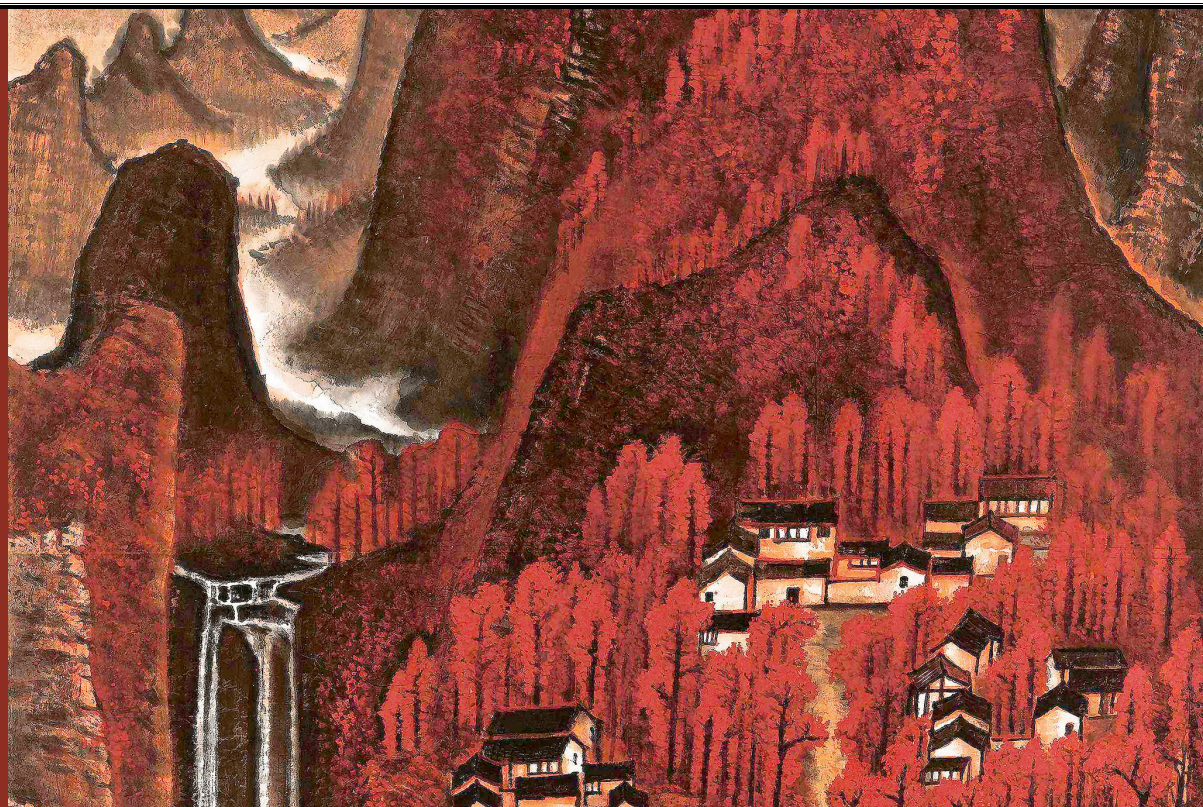
封面人物

## 赵贵德

第五、六届中国美术家协会理事  
河北省政协文史馆馆员  
第三届河北省美术家协会主席  
河北省美术家协会名誉主席  
河北省美术出版社编审  
享受国务院政府津贴专家

# CONTENTS 目录

## 萬山紅遍 憶崢嶸歲月



# 33

## 万山红遍忆峥嵘岁月

今天再看李可染的代表作品《万山红遍 层林尽染》（后简称《万山红遍》），有一种亦真亦幻之感，作品中词人的豪情与画家的意气相互交融，山水意境与人生感慨相互印证，也让我们看到词人与画家之间的情感共鸣。

### 卷首语

13 年画里的中国年

### 艺眼全球

14 从俄罗斯“巡回画派”到莫伊谢延科 绘画见证时代印记

18 三千大千世界中国 20 世纪画坛巨匠张大千艺术展国博展出

### 封面印象

22 赵贵德

### 大家风骨

33 万山红遍忆峥嵘岁月

38 从 2017 年秋拍的两件书画看吴昌硕和齐白石

### 工作室专栏

42 梁法武

48 宋存哲

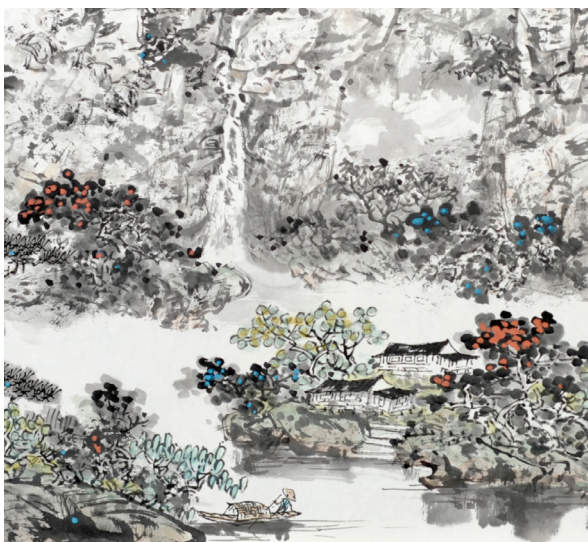
### 书画鉴藏

54 苏立水

59 李文元

64 胡河明

# CONTENTS 目录



## 70 观雄浑灵动旷逸 尽精微而致广大

南恽笙的山水画置于永恒丰茂、绵亘厚重的宏大自然背景中，并通过不断变换的表现手法，去追寻不同感受和印象。这种通过对自然景物的描绘，表达出对生活、人生的环境和理想、情趣、氛围，从而充溢着“一种比较广阔、长久的”自然环境和生活境地的人生与自然界、生命意识的现实感，所体现出的多义性和感染力，使人在这种审美感受中得以既平淡、静穆却又深深体验到一种无限久远而又真切的人与自然、生命的归宿感。

### 当代名家

- 70 观雄浑灵动旷逸 尽精微而致广大
- 76 命运的交响乐——郭震乾的天骄神骏

### 艺术论坛

- 81 生成意境与构成境域——黄宾虹山水画与塞尚风景画的比较
- 88 邵大箴：看中国文化的“受”和“授”，艺术关心的是人

### 艺术史话

- 98 “黄筌画派”的源流和传变
- 105 国画大师关山月与《漓江百里图》

### 好书来了

- 109 方言村史 独树一帜



数字报刊发行领军者  
bookan.com.cn 博视网