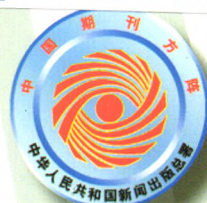


# 公路

QK1838866



ISSN 0451-0712  
CN 11-1668/U

交通部优秀期刊

1956年创刊

中文核心期刊

国家期刊奖百种重点期刊



## 桥梁工业化典范——波腹板钢梁组合结构 稳健美观型构造——高性价比解决各通病



整体方案解决商：浙江中隧桥公司

研创总部：浙江省杭州市萧山区市心中路805号绿都世贸广场E座27F  
联系方式：电话：0571-82825131 传真：82825127 手机：18967109768  
公司网址：www.zjctb.com 邮箱：zjctb2010@163.com

ISSN 0451-0712



9 770451 071003

邮发代号 770451

中国交通建设集团有限公司主管

Vol. 63

《公路》杂志社有限公司主办

2018 08

## 目次

### 港珠澳大桥岛隧工程建设专辑

港珠澳大桥西人工岛超厚回填砂上超长度塑料排水板打设

工艺 .....	马旭 冀晋 陈三洋 (1)
西人工岛房屋建筑负一层模板及混凝土质量通病治理 .....	吕鹏 杨润来 陈三洋 (6)
港珠澳大桥沉管隧道管内 HSE 标准化建设 .....	王国发 吕宏宇 高昊然等 (12)
液压振动锤夯实块石基床效果验证与分析 .....	冀晋 张怡戈 靳胜 (17)
港珠澳大桥西人工岛混凝土产品认证技术 .....	江宪权 陈国平 洪志军 (22)
GNSS 与超级终端在碎石基础铺设中的应用 .....	张超 魏红波 孙阳阳 (26)
港珠澳大桥沉管隧道施工风险管理体系研究 .....	尚乾坤 傅秀萍 朱岭等 (31)
组合式测控技术在外海超长沉管隧道安装中的应用 .....	锁旭宏 (37)
外海深水高精度碎石基床铺设整平船建造与应用 .....	宿发强 李家林 王明祥 (43)
港珠澳大桥岛隧工程临时用电安全管理措施 .....	张克超 (46)
测量平台稳定性监测 .....	张超 锁旭宏 曾凡军 (50)
最终接头施工水上安全保障技术研究 .....	李瀚 傅秀萍 (55)
超大型沉管隧道管节浮运安装船的建造与应用 .....	李家林 王明祥 王明亮等 (60)
港珠澳大桥 6 000 t 级最终接头吊装技术研究 .....	朱岭 侯亚飞 汤慧驰等 (63)
港珠澳大桥沉管施工船机设备风险预控研究 .....	周相荣 刘炳林 张克超 (67)
大型外海沉管隧道水力压接工艺及控制方法 .....	孙健 马宗豪 管泽旭等 (71)
港珠澳大桥沉管安装潜水作业应用 .....	吕标兵 (75)
港珠澳大桥沉管安装潜水作业风险分析与管理 .....	吕标兵 (77)
港珠澳大桥岛隧工程精细化质量管控 .....	刘忠鹏 陈斌 (79)
港珠澳大桥沉管最终接头制造技术 .....	游川 胡质 王李 (83)
沉管隧道钢壳高流动性混凝土浇筑施工技术 .....	苏怀平 王李 (87)
港珠澳大桥沉管隧道检修道安装工艺 .....	李德辉 胡质 (92)
最终接头后注浆基础成套施工技术 .....	张洪 苏怀平 王李 (95)
港珠澳大桥东人工岛房建大台阶精细化安装工艺 .....	刘宇 游川 (100)
最终接头本体施工工艺与质量控制简述 .....	杨震 张洪 孙志 (103)
沉管隧道中管廊电缆通道隔断隔墙施工工艺 .....	胡质 李德辉 (108)
基于风险管理的质量要点化控制 .....	杨震 孙志 (111)
港珠澳大桥岛隧工程路面深化设计方案简介 .....	刘经国 张洪 刘晓东 (115)

地址：北京市东城区东四前炒面胡同 33 号 D 座

邮编：100010

电话：编辑部 010-52190555, 52190535

广告 010-52190508

发行、图书 010-52190559

传真 010-52190508

万方数据

中国标准连续出版物号：ISSN 0451-0712  
CN 11-1668/U

广告经营许可证：京东工商广登字 20170018 号

出版日期：每月 25 日 印刷：北京市联华印刷厂

总发行：中国邮政集团公司北京市报刊发行局

发行范围：国内外公开发行 订购：全国各地邮局

邮发代号：2-81 定价：15.00 元

主 编：谭昌富  
 责任编辑：谢跃庆  
 主管单位：中国交通建设集团有限公司  
 主办单位：《公路》杂志社有限公司  
 编辑出版：《公路》杂志社有限公司

◎交通部优秀科技期刊

◎入选2001年中国期刊展方阵

BJ200 无缝伸缩缝的引入与检测分析 .....	张 洪	魏长城	(120)
清水混凝土脱模剂施工工艺研究 .....	曾庆喜	杨家青	(125)
港珠澳大桥沉管预制自防水混凝土施工关键技术 .....	刘 洋	李德辉	孟庆龙 (129)
珠澳大桥岛隧工程施工计划与进度控制管理 .....	刘 洋	吴凤亮	李德辉 (132)
浅析班组文化建设在 HSE 管理中的作用 .....	鹿钦周	李德辉	(135)
论港珠澳大桥东人工岛现浇防撞护栏精细化施工 .....	陈利军	王 岩	(138)
东人工岛管线槽预制弧形侧板安装工艺 .....	莫日发	张世杰	(142)
港珠澳大桥东人工岛清水立柱标准化、装配化施工工艺 .....	彭成隽	陈传正	莫日雄等 (147)
港珠澳大桥东人工岛无填料振冲技术的参数设置及应用 .....	黄存东	王 聪	(151)
浅析降水井打设工艺改进 .....	莫日雄	代 伟	(155)
东人工岛水下钢套筒承台施工工艺 .....	黄存东	吕 迪	(159)
港珠澳大桥东人工岛非通航孔桥锚下有效应力控制技术 .....	刘海青	莫日雄	陈利军 (164)
港珠澳大桥主体建筑清水混凝土控裂研究 .....	刘思楠	王佰文	黄存东 (169)
浅谈港珠澳大桥东人工岛人员管理 .....	邹宇霆	杨泗兵	(172)
港珠澳大桥东人工岛清水混凝土施工质量管理 .....	宋 奎	赵文俊	(174)
创新型注浆囊袋在沉管隧道不规则抗剪支撑体系中的应用 .....	陈伟彬	邹正周	王 蔚 (180)
沉管顶推施工摩擦系数控制分析 .....	周 林	陈刚强	(184)
装配式绑扎平台在曲线段沉管顶板钢筋绑扎中的改造技术 .....	张文森	朱 成	(187)
沉管预制侧模承载力分析 .....	董洪静	胡少文	陈伟龙 (190)
曲线段沉管预制模板应用研究 .....	黄文慧	董洪静	陈伟龙 (193)
工厂法曲线沉管预制测量技术 .....	邹正周	黄文慧	季拥军 (198)
沉管交通工程预埋设施安装精度控制 .....	陈 聪	申昌洲	朱 成 (202)
港珠澳大桥沉管最终接头临时主动防水系统中 M 型止水带的 应用 .....	陈 聪	陈刚强	董洪静 (205)
沉管预应力混凝土孔道压浆试验研究 .....	陈刚强	黄海斌	(208)
港珠澳大桥珠澳口岸人工岛陆域形成回填材料关键技术研究 .....	杨昌斌	陈 聪	(213)
深水基槽高精度清淤施工技术研究 .....	陶宗恒	何 波	(219)
“捷龙”轮艏喷管快速接头改造 .....	卓震东		(223)
外海施工人员水上交通解决方案 .....	彭晓鹏		(227)
2018 年度《公路》月刊广告征订 .....			(197)
投稿须知 .....			(230)
欢迎订阅 2018 年《公路》杂志 .....			(230)

计算机排版：《公路》杂志社有限公司  
 《公路》杂志社有限公司网站  
 http: //www. chn-highway. com  
 电子信箱  
 编辑部：paper@chn-highway. com  
 广告：advt@chn-highway. com

万方数据 打印质量问题，本社负责更换

本刊法律顾问：  
 北京市盈科律师事务所  
 张国印 律师  
 地址：北京市朝阳区东四环中路 76 号  
 大成国际中心 C 座 6 层  
 电话：(010) 59626911/520 13901354197  
 邮编：100124

## CONTENTS IN BRIEF

Construction Technologies of the Extra Long Plastic Drainage Plates on the Super Thick Backfilled Sand of the West Artificial Island of the Hong Kong-Zhuhai-Macao Link Project .....	<i>MA Xu and Others</i>	( 1 )
Application of GNSS and Hyper Terminal in Macadam Foundation Laying .....	<i>ZHANG Chao and Others</i>	( 26 )
Construction Risk Management System of the Immersed Tunnel of Hong Kong-Zhuhai-Macao Link Project .....	<i>SHANG Qian-kun and Others</i>	( 31 )
Application of Combined Measurement and Control System in the Installation of Immersed Tunnel in Deep Sea .....	<i>SUO Xu-hong</i>	( 37 )
Study of the 6 000 t Final Joint Hoist Technology for the Immersed Tunnel of the Hong Kong-Zhuhai-Macao Link Project .....	<i>ZHU Ling and Others</i>	( 63 )
Hydraulic Press Connection Process and Control Methods for Large Offshore Immersed Tunnel .....	<i>SUN Jian and Others</i>	( 71 )
Construction Technology for Pouring High Flow Concrete of Steel Tube in Immersed Tunnel .....	<i>SU Huai-ping and WANG Li</i>	( 87 )
Brief Introduction to the Construction Technology and Quality Control of the Final Joint Body .....	<i>YANG Zhen and Others</i>	(103)
Brief Introduction of Pavement In-depth Design Scheme for the Island and Tunnel of the Hong Kong-Zhuhai-Macao Project .....	<i>LIU Jing-guo and Others</i>	(115)
Introduction and Inspection Analysis of BJ200 Seamless Expansion Joint .....	<i>ZHANG Hong and WEI Chang-cheng</i>	(120)
Non-filler Vibroflotation Technique Parameter Settings and Applications in the East Artificial Island Project of Hong Kong-Zhuhai-Macao Link .....	<i>HUANG Cun-dong and WANG Cong</i>	(151)
Improvement of Dewatering Well Construction .....	<i>MO Ri-xiong and DAI Wei</i>	(155)
Construction Technology of Underwater Steel Casing for East Artificial Island .....	<i>HUANG Cun-dong and LYU Di</i>	(159)
Application of Innovative Grouting Pouch in the Irregular Shear Supporting System of Immersed Tunnel .....	<i>CHEN Wei-bin and Others</i>	(180)
Control and Analysis of Friction Coefficient During Jacking Construction of Immersed Tunnel .....	<i>ZHOU Lin and CHEN Gang-qiang</i>	(184)
Bearing Capacity Analysis of Precast Later Model for Immersed Tube .....	<i>DONG Hong-jing and Others</i>	(190)
Research on Application of Prefabricated Formwork on Curved Immersed Tube Segment .....	<i>HUANG Wen-hui and Others</i>	(193)
Application of M-gasket in the Temporary Active Waterproof System for the Final Joint of the Hong Kong-Zhuhai-Macao Bridge .....	<i>CHEN Cong and Others</i>	(205)
Experiments and Study of Grouting for Prestressed Concrete of Immersed Tunnel .....	<i>CHEN Gang-qiang and HUANG Hai-bin</i>	(208)
Study of Key Technology for Backfill Materials of Zhuhai-Macao Port Artificial Island in the HZMB .....	<i>YANG Chang-bin and CHEN Cong</i>	(213)
Construction Technology for the High Precision Dredging of the Deepwater Tube Trench .....	<i>TAO Zong-heng and HE Bo</i>	(219)

First Published in September 1956

Competent Authority: China Communications Construction Group (Ltd.)

Sponsor: Highway Journal Publishing House Ltd.

Chief Editor: Tan Changfu Publisher: Highway Journal Publishing House Ltd.

Address: 33 Qianchaomian Hutong, Dongsí, Beijing, The People's Republic of China

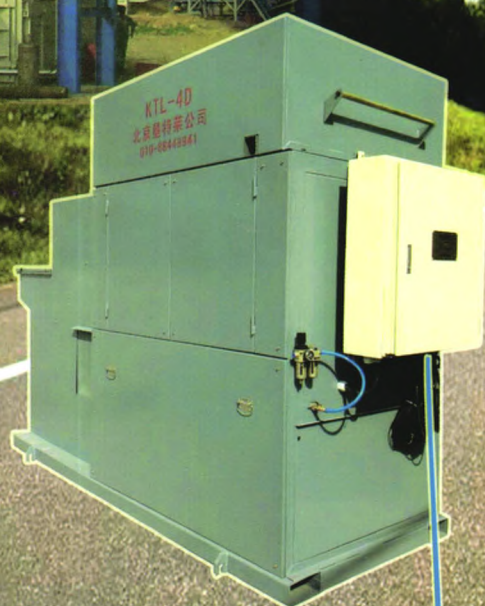
Post Code: 100010 Telephone: 0086 (10) 52190555, 52190666

China Standard Serial Numbering: ISSN 0451-0712  
CN 11-1668/U <http://www.chn-highway.com>

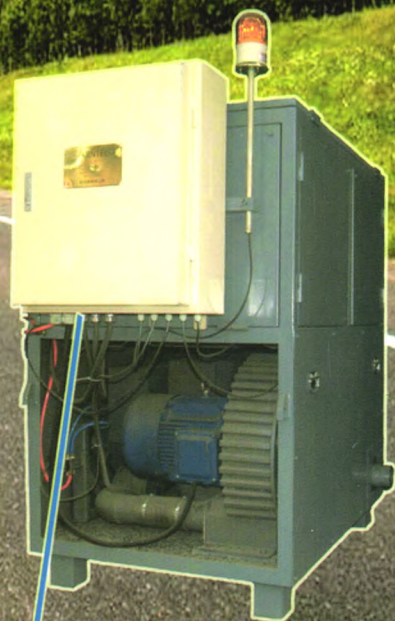
北京天成星特莱科技有限公司

# KTL

您理想的  
沥青混合料添加剂输送机!



KTL-4D型  
架状/颗粒状  
多功能称重输送设备



KTL-2H型  
颗粒称重输送设备



地址：北京市海淀区板井路69号商务中心东区15D

电话：010-88448941 010-88448942 (FAX)

网址：[www.kentelai.com](http://www.kentelai.com)

邮箱：[TCKTL@qq.com](mailto:TCKTL@qq.com)