

主管 甘肃省水利厅
主办 甘肃省水利水电勘测设计研究院

ISSN 2095-0144
CN 62-1094/TV

甘肃水利水电技术

GANSU WATER RESOURCES AND HYDROPOWER TECHNOLOGY



ISSN 2095-0144



9 772095 014101

万方数据

2015 6

第 51 卷 总第 198 期
Vol.51 Total 198

甘肃水利水电技术

GANSU SHUILI SHUIDIAN JISHU

月刊, 1956 年创刊

(第 51 卷第 6 期, 总第 198 期)

2015 年 6 月出版

《中国学术期刊综合评价数据库(CAJCED)》统计源期刊
《中国科学文献计量评价数据库(ASPT)》来源期刊
《中国期刊全文数据库(CJFD)》全文收录期刊
中国学术期刊(光盘版)入编期刊
《中国期刊网》全文上网期刊
《中国核心期刊(遴选)数据库》收录期刊
《万方数据-数字化期刊群》全文上网期刊

主 管 甘肃省水利厅
主 办 甘肃省水利水电勘测设计研究院
甘肃省水利学会
主 编 王小兵
责任编辑 王开湘
编 辑 冷智雯
编辑出版 《甘肃水利水电技术》编辑部
发 行
电 话 (0931) 8806314
地 址 甘肃省兰州市平凉路 284 号
甘肃省水利水电勘测设计研究院
邮 编 730000
信 箱 gsslsd@163.com

中国标准连续出版物号 ISSN 2095-0144
CN 62-1094/TV

广告经营许可证号 6201004000013

印 刷 甘肃三合印刷机械有限责任公司

定 价 4.00 元

声明

本刊已许可中国学术期刊(光盘版)电子杂志社在中国知网及其系列数据库产品中以数字化方式复制、汇编、发行、信息网络传播本刊全文。该社著作权使用费与本刊稿酬一并支付。作者向本刊提交文章发表的行为即视为同意上述声明。

目 次

• 水文水资源 •

- 甘肃省泾河流域水资源开发利用存在问题及对策研究 曾发琛 (1)
- 涩宁兰输气管道穿越黄河工程防洪安全分析 汪鹏飞 (4)
- 石羊河流域各雨量站不同频率年降水量分析计算 杨 娣 (7)
- 民勤县农村生活饮用水水质状况与对策 张金芳 (12)

• 设计与研究 •

- 不同滴头流量下再生水灌溉对土壤水分运移规律的影响 商艳玲 (15)
- 陇中半干旱区主要地类静水与自然降雨条件地表入渗分析 费璐旸, 岳红琴, 刘彩霞, 高志超, 费喜亮 (19)
- 土石坝坝体三维静力有限元计算分析 张乐乐 (23)
- 取水口位置对弯道水流流速分布影响的数值模拟研究 闫晓惠, 陈 新 (28)
- 基于正交法的内挖式港池渗流影响因素分析 邓弟平, 陈国强, 卢孝志 (31)
- 8 度地震区浆砌石水闸加固设计探讨 陈秋婵 (34)
- 基于粒子群优化算法的土石坝渗透系数反演 张 颖, 刘 翔 (37)

- 大桥水电站厂房结构动力特性分析 石 维 (40)
- 戈壁荒漠区洪水灾害对输油管道的影响分析 任国志 (43)

• 施工技术 •

- 塑性混凝土防渗墙在水库除险加固工程中的应用 刘桂孙 (47)
- 岭下溪水库防渗处理的设计与施工 陈君夫 (50)
- 五举煤矿水源供水工程渗渠工程施工技术 石 祯 (53)

• 生态工程 •

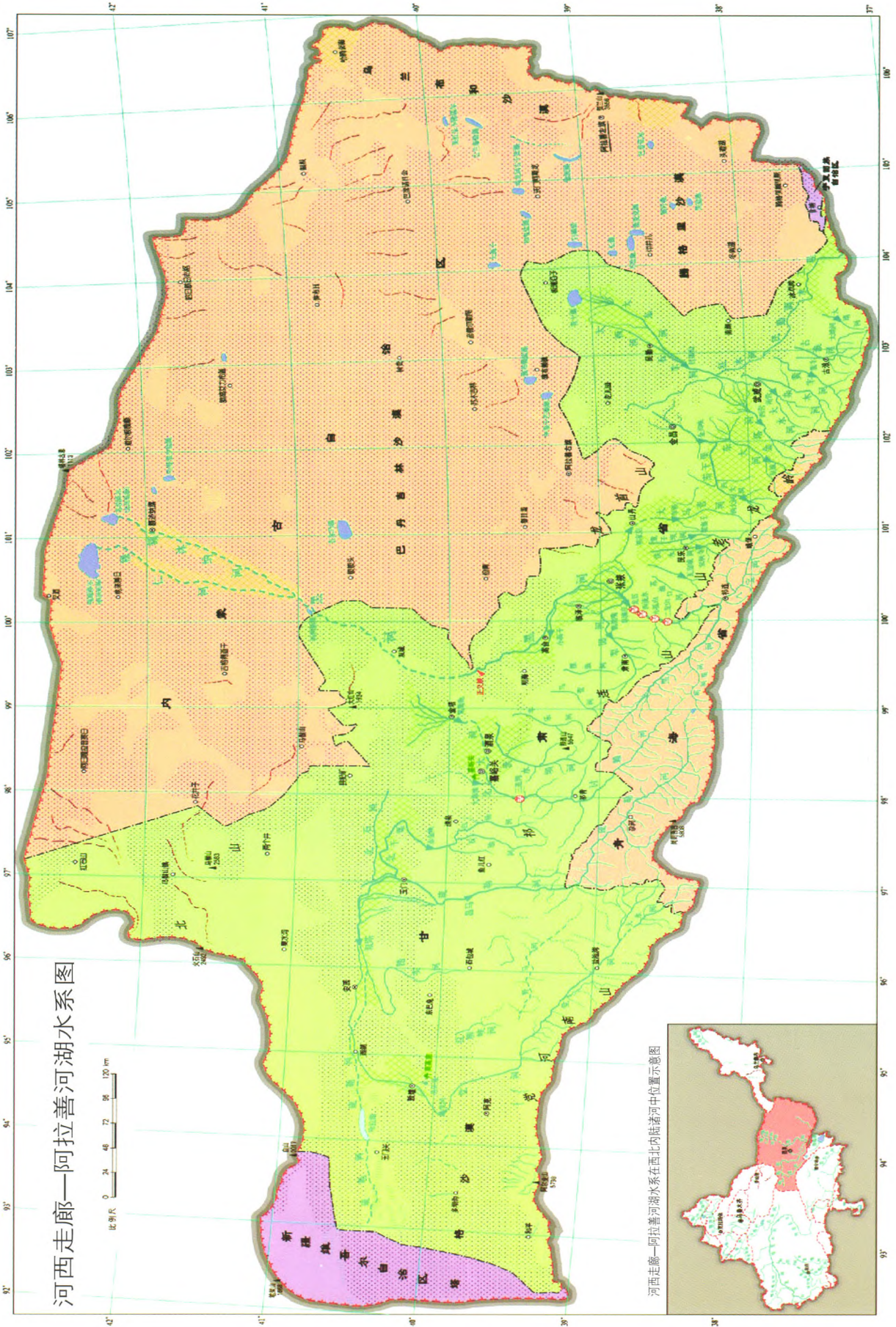
- 高速公路工程水土保持监测 熊利锋 (56)
- 张家川县实施梯田建设工程的成效 王金芳 (59)

• 甘肃河湖 •

- 河西走廊——阿拉善内陆河 (61)
- 青土湖 (63)

期刊基本参数: CN 62-1094/TV*1956*m*A4*64*zh*P*¥4.00*1 500*20*2015-06*n

河西走廊—阿拉善河湖水系图



河西走廊—阿拉善河湖水系在西北内陆诸河中位置示意图