

# 广西民族研究

GUANGXI ETHNIC STUDIES

2014

双月刊  
总第115期



- 国家社科基金资助期刊
- 中文核心期刊
- 中国民族学类核心期刊
- 中国人文社会科学核心期刊
- 中文社会科学引文索引来源期刊





2014·No·1 季刊 总 115 期

主  
编  
俸代瑜

副  
主  
编  
黄润柏  
陈家柳

执行  
编辑  
付广华  
陆露



广西壮族自治区民族事务委员会 主管  
广西壮族自治区民族问题研究中心 主办

## 目 录

### 民族理论政策研究

民族问题领域“最大公约数”的“初商”

——中国梦与构建共有精神家园的民族理论研究系列之一 ..... 龚永辉【1】

中美民族政策价值比较:马克思人类解放理论

——从“第二代民族政策”谈起 ..... 于春洋 贺金瑞【14】

新公共管理视阈下的宗教与民族关系调控研究论纲 ..... 蒙 丽 李毅钊 廖 杨【20】

再论自治条例和单行条例的法律地位

——基于规范位阶和效力位阶的二元化视角 ..... 郑 毅【27】

### 民族学人类学研究

疾病的意义阐释、医学回应与制度追问

——以滇西北 D 县“小孩夜哭”个案为中心展开 ..... 张剑源【37】

水的文化隐喻及认同变迁:西江流域水文化的人类学研究 ..... 王易萍【46】

论文化人类学文化固守理论的初步建构 ..... 王希辉【53】

交换权利与冲突:对西南民族地区群体性事件的新阐释

——以贵州 XJ 苗寨为例 ..... 罗 章 司亦含【61】

### 壮学研究

壮族传统基层社会亲属与结群的若干基本特征 ..... 郭立新【67】

追根认祖:一种国家与乡民关系的文化建构

——一个壮家宗族复兴的考察 ..... 陈 靖【75】

### 瑶学研究

瑶族崇林祭树传统习俗中的生态智慧 ..... 何新风 刘代汉【83】

21 世纪初瑶族研究的回顾与展望 ..... 陈敬胜【88】

### 回族研究

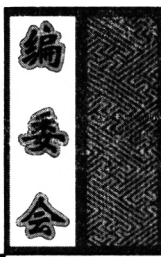
文化守持中的涵化

——以桂林旧村回族经济发展为例 ..... 周建新 王丽萍【95】

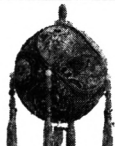
桂林回坊形成与变迁研究 ..... 石春燕【101】

2014 年第 1 期(总第 115 期)

主 任 卢 献 匾 委 员 庄 孔 韶 纳 日 碧 力 戈 宋 兆 麟 金 炳 镐 周 大 鸣 黄 泽 梁 庭 望 彭 兆 荣 覃 德 清 潘 其 旭



# GUANGXI ETHNIC STUDIES



## 民族历史文化研究

- 我国少数民族非物质文化遗产社区教育传承研究 ..... 程世岳 叶飞霞【109】  
 计划与调查  
 ——民族社会工作介入武陵山片区公共文化服务的思考 ..... 李 霞【114】

## 民族经济研究

- 近代北海港贸易地位的变迁 ..... 麦正铎【122】  
 西南生态脆弱区域城镇化路径抉择  
 ——以广西百色为例 ..... 易忠君【132】  
 铁路对少数民族地区经济的带动作用  
 ——以广西、青藏等铁路为例 ..... 白 光 李文兴【139】

## 民族旅游研究

- 民族地区乡村微型旅游企业发展变迁研究  
 ——基于广西乡村微型旅游企业的实证分析 ..... 文 军 李星群【146】  
 民族关键符号在旅游场域中功能的异化  
 ——以民族服饰为例 ..... 高 婕【157】

## 学者与成果评介

- 区域民族地理研究的探索与创新  
 ——《壮族地区人地关系过程中的环境适应研究》介评 ..... 蓝 武【165】  
 游牧文化变迁的一部力作  
 ——《内蒙古区域游牧文化的变迁》评介 ..... 韩雪军【169】  
 全国期刊民族学、文化(社会)人类学研究论文索引 ..... 满达日花【172】

## 八桂民族研究专家榜

- 翁乾麟研究员  
 ..... 【封二、封三】

(本刊不以任何形式收取版面费, 举报电话: 010-63094651)

特约译审: 吴国富 封面设计: 韦 军 版面制作: 邓小安

2014 年第 1 期(总第 115 期)

# GUANGXI ETHNIC STUDIES

2014 No.1

## Contents

### • Studies on Ethnic Theories & Policies •

#### PRELIMINARILY SEARCHING “THE GREATEST COMMON DIVISOR” IN THE FIELD OF ETHNIC ISSUES

——Series papers I on analyzing the ethnic theory about Chinese dream and building the common spiritual home ..... Gong Yonghui (1)

#### A COMPARISON OF NATIONAL POLICY BETWEEN CHINA AND THE US WITH THE FOCUS OF MARX’S THEORY ON HUMAN EMANCIPATION

——From the second generation of national policy ..... Yu Chunyang, He Jinrui(14)  
THE OUTLINE OF RESEARCH IN REGULATING RELIGION AND ETHNIC RELATIONS IN CHINA IN THE PERSPECTIVE OF NEW PUBLIC MANAGEMENT ... Meng Li, Li Yizhao, Liao Yang(20)

### • Ethnological & Anthropological Studies •

#### INTERPRETATION THE MEANING OF ILLNESS, MEDICAL RESPONSE AND LIABILITY INVESTIGATION ON THE SYSTEM

——A study on the case of ‘child’s crying at night’ in D county, northwest Yunnan province ..... Zhang Jianyuan(37)

#### CULTURAL METAPHOR OF WATER AND THE CHANGE OF IDENTITY: AN ANTHROPOLOGICAL STUDY ON WATER-RELATED CULTURE ALONG THE XIJIANG RIVER BASIN

..... Wang Yiping(46)

#### ON THE PRELIMINARY CONSTRUCTION OF THE THEORY OF CULTURAL PRESERVATION IN CULTURAL ANTHROPOLOGY

..... Wang Xihui (53)

### • Zhuang Studies •

#### THE ELEMENTAL FEATURES OF KNISHIP AND SOCIAL GROUPING IN TRADITIONAL GRASS-ROOT SOCIETY OF THE ZHUANG

..... Guo Lixin(67)

#### ROOT-SEEKING: A CULTURAL CONSTGRUCTION OF THE STATE AND PEASANTRY RELATIONS

——An Investigation On the “Revival” of A Zhuang Lineage ..... Chen Jing(75)

### • Yao Studies •

#### THE ECOLOGICAL WISDOMS OF THE YAO CONTAINING IN THE TRAITIONAL

CUSTOMS OF ‘REPECTING FOREST AND WORSHIPING TREES’ ..... He Xinfeng, Liu Daihan(83)

#### THE RETROSPECT AND PROSPECT OF THE YAO STUDIES IN EARLY 21<sup>ST</sup> CENTURY

..... Chen Jingsheng(88)

### • Hui Studies •

#### THE ACCULTURATION IN CULTURAL CONSISTENCY: A CASE STUDY OF ECONOMIC DEVELOPMENT OF THE HUI PEOPLE IN JUNCUN VILLAGE, GUILIN

..... Zhou Jianxin, Wang Liping(95)

#### A STUDY ON THE FORMATION AND CHANGE OF THE HUI COMMUNITY IN GUILIN

..... Shi Chunyan(101)

### • Studies on Ethnic History & Culture •

#### A RESEARCH ON THE INHERITANCE OF THE INTANGIBLE CULTURAL HERITAGE OF MINORITIES IN COMMUNITY EDUCATION

..... Cheng Shiyue, Ye Feixia(109)

### • Studies on Ethnic Economics •

#### CHANGE OF TRADE STATUS OF THE BEIHAI PORT IN MODERN CHINA - - - Mai Zhengfeng(122)

#### ON THE CHOICE FOR PATH OF URBANIZATION IN THE ECOLOGICALLY FRAGILE AREAS IN SOUTHWEST

——Taking Baise of Guangxi Province as an example ..... Yi Zhongjun(132)



# 翁乾麟研究员部分科研成果



广西民族研究

(双月刊, 1985年创刊)

GUANGXI ETHNIC STUDIES

(Bimonthly, Started in 1985)

2014年第1期(总第115期)2014年2月20日出版

No.1,2014 (General No.115) Publishing date:Feb.20,2014

主管单位 广西壮族自治区民族事务委员会  
主办单位 广西壮族自治区民族问题研究中心  
编辑出版 广西民族研究编辑部  
地址 南宁市云景路1号 邮编: 530028  
电话 0771-5589053  
电印 广西区委办公厅凤凰印刷厂  
电子邮箱 gxmzyjs@163.com  
本刊代号 48-85  
国内订阅 全国各地邮政局(所)  
国外发行 中国国际图书贸易总公司  
(北京399信箱) 邮编: 100044  
国外发行总代号: 6487Q

Publishing: The Editorial Department of  
GuangXi Ethnic Studies

Add: No.1 YunJing Road, Nanning, GuangXi, China, 530028

Tell: 86-771-5589053

E-mail: gxmzyjs@163.com

Oversea publisher: China International

Book to Trade Corporation

(P.O.Box399, Beijing) 100044

国际标准刊号 ISSN 1004-454X 国外定价: USD7.00

国内统一刊号 CN 45-1041/C 国内定价: 12.00元

ISSN 1004-454X



02>

9 771004 454144

万方数据