

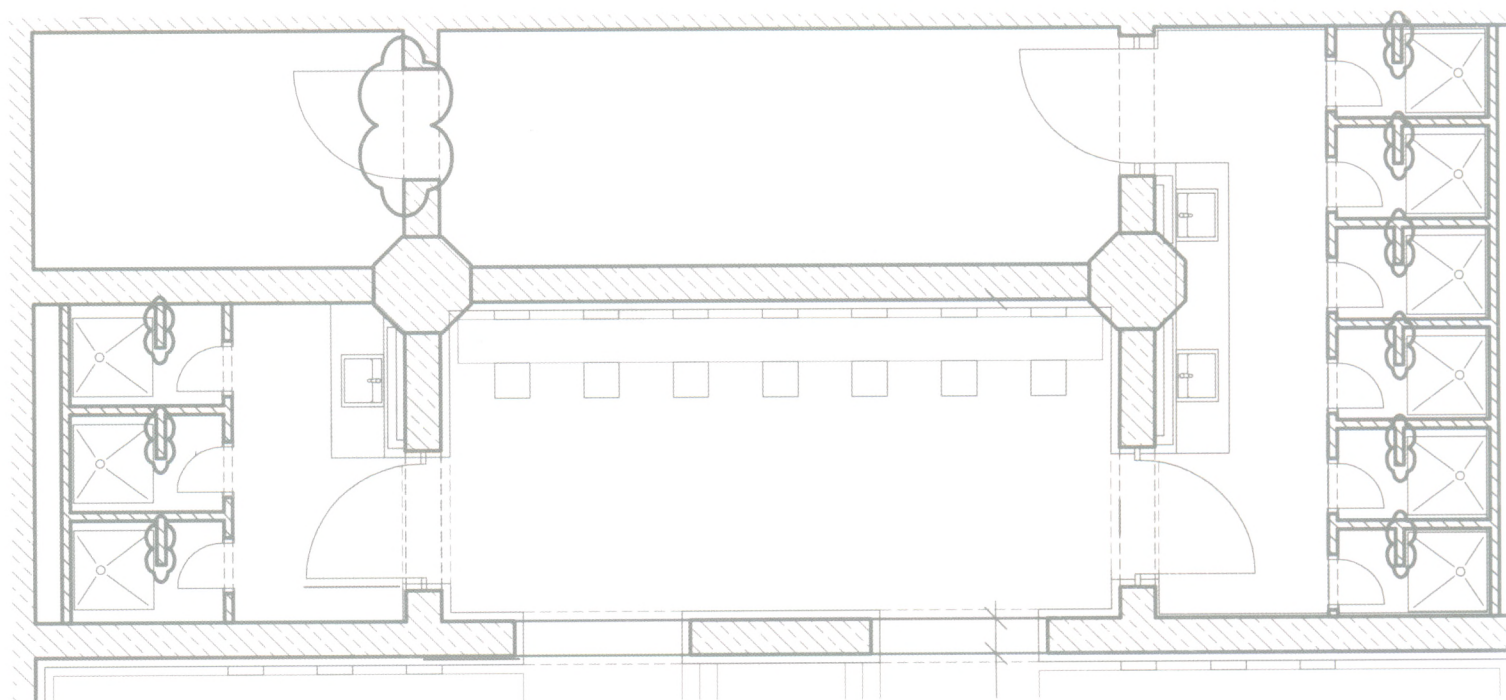
工业建筑

ISSN 1000-8993
CN 11-2068/TU
CODEN GJIAE5



Industrial Construction

中文核心期刊 主办：中冶建筑研究总院有限公司



来实建筑系统有限公司

BLUE SCOPE LYSAGHT

2015.12

45卷 | 第515期

Industrial Construction

不锈钢结构研究新进展及规程介绍

- 1 《不锈钢结构技术规程》的编制及内容简介
- 7 不锈钢结构的材料选用及防腐蚀设计
- 13 不锈钢焊接工字形截面轴压构件局部屈曲分析
- 18 考虑相关屈曲的不锈钢箱形柱稳定承载力计算
- 23 不锈钢焊接工字形截面梁整体稳定性分析
- 32 不锈钢受弯构件挠度计算方法研究
- 39 不锈钢受弯构件残余变形的有限元计算和分析
- 44 不锈钢构件抗火设计方法剖析
- 51 不锈钢螺钉连接试验研究及设计建议
- 58 不锈钢抽芯铆钉连接试验研究及设计建议

舒贻平 王元清 袁焕鑫, 等
吴耀华
王元清 袁焕鑫 杜新喜, 等
袁焕鑫 杜新喜 王元清, 等
舒贻平 辛连春 郑宝锋, 等
郑宝锋 张 奎 舒贻平, 等
赵梦晗 杨 璐 尚 帆, 等
范圣刚 孙文涛 刘美景, 等
董 军 彭 洋 金晓兰, 等
董 军 金晓兰 彭 洋, 等

- 64 无锡工业遗产的社区化转型研究
- 69 安徽近代工业建筑的发展和特征
- 74 太行山区历史文化名村传统街巷的特色及保护策略研究
- 79 基于熵权与变权的火力发电厂选址评价
- 83 负载锈蚀钢筋混凝土梁正截面抗弯承载力研究
- 88 腐蚀预应力混凝土梁刚度的分析和计算
- 94 一种新型装配式混凝土框架结构连接节点试验研究
- 99 预制混凝土管柱柱脚节点抗震性能试验研究
- 104 具有保温功能的混凝土密柱石膏外墙板低周反复试验研究
- 110 基于荷载试验的多桩型复合地基的概念设计方法
- 116 基于微观分析的软土修正固结模型及计算
- 120 混凝土扩盘桩抗压破坏机理的现场大比例半面桩试验研究
- 124 基于体积损失控制法的盾构施工模拟研究
- 131 页岩烧结保温砌块超薄灰缝砌体剪压复合受力性能试验研究
- 137 冻融循环作用下钢筋与混凝土黏结应力的损伤研究
- 141 多孔混凝土静压应力-应变关系的试验研究
- 145 聚羧酸减水剂复配机制砂自密实混凝土的试验研究
- 150 钢筋混凝土独立梁满堂扣件式钢管支撑架设计及其稳定性分析

张希晨 许文杰 郝靖欣
徐 震 王 薇
林祖锐 理南南 余 洋, 等
姜军海 邵红红 李 锐, 等
徐 港 徐浩铭 邓 庆, 等
王 磊 李 双 张旭辉, 等
程 蓓 苗小燕 徐建伟
丁红岩 马耀邦 张蒲阳
姜折良 辛磊方 姜 南, 等
黄文德 党发宁 肖耀廷
周 晖 房营光 谷任国
钱永梅 程庆宇 田 伟, 等
侯 伟 韩 焯 王 法, 等
浮广明 白国良 权宗刚, 等
张一利 郭金辉 宿晓洋
张茂刚 陈俊松 三岛直生, 等
李书进 王宁宁 厉见芬
张金轮 索小永 孙俊伟

综 述

- 156 非饱和土坡面降雨入渗边界条件的研究进展

王成华 李腾年

现代钢结构

- 163 延性节点空间钢框架在低周反复荷载作用下的滞回性能研究
- 171 方钢管混凝土柱-钢梁半刚性框架拟动力试验研究
- 178 桁架式钢骨混凝土梁抗弯性能试验研究
- 183 部分外包型钢混凝土黏结滑移性能的试验研究

董建莉 王 燕
完海鹰 杜维凤 冯 然
邓志恒 陈 孔 冯 超, 等
郑 浩 胡夏润 刘加荣, 等

工程实录

- 189 南方电网职工文体中心张弦结构设计及施工
- 194 诺德英蓝国际金融中心伸臂桁架结构研究及施工监测

张 东
韩 龙 田稳苓

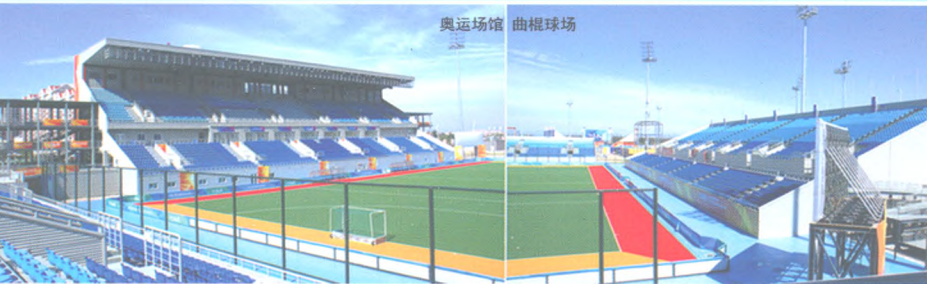
建筑设计漫谈

- 200 城市建设与城市自然环境及人文环境的关系研究

周庆华 姜长征

I 《工业建筑》2015年总目次

- 1 Introduction to the Establishment Background and Content of *Technical Specification for Stainless Steel Structures* Shu Ganping Wang Yuanqing Yuan Huanxin, et al
- 7 Material Selection and Corrosion Resistance Design of Stainless Steel Structure Wu Yaohua
- 13 Local Buckling Analysis of Welded Stainless Steel I-Section Members Under Axial Compression Wang Yuanqing Yuan Huanxin Du Xinxi, et al
- 18 Calculation Method for Load-Carrying Capacity of Welded Stainless Steel Box Section Columns Undergoing Buckling Interaction Yuan Huanxin Du Xinxi Wang Yuanqing, et al
- 23 Study of Lateral Torsional Buckling Strength of Stainless Steel Beam of Welded I-Section Shu Ganping Xin Lianchun Zheng Baofeng, et al
- 32 Study of the Calculation Method of the Stainless Steel Beam Deflection Zheng Baofeng Zhang Kui Shu Ganping, et al
- 39 Finite Element Calculation and Analysis of Residual Deformation of Stainless Steel Flexural Members Zhao Menghan Yang Lu Shang Fan, et al
- 44 Analysis of Fire Resistance Design Methods for Stainless Steel Members Fan Shenggong Sun Wenjun Liu Meijing, et al
- 51 Experimental Study and Design Suggestions of Screw Connections in Stainless Steel Structures Dong Jun Peng Yang Jin Xiaolan, et al
- 58 Experimental Study and Design Suggestions of Blind Riveted Connections in Stainless Steel Structures Dong Jun Jin Xiaolan Peng Yang, et al
- 64 Study of Communalization of Urban Industrial Heritage in Wuxi Zhang Xichen Xu Wenjie Hao Jingxin
- 69 Development and Characteristics of Modern Industrial Architecture in Anhui Xu Zhen Wang Wei
- 74 Study of the Characteristics and Renewal Strategies of Traditional Streets of Historical and Cultural Villages in Taihang Mountain Area Lin Zurui Li Nannan Yu Yang, et al
- 79 Site Evaluation of Thermal Power Plant Based on Information Entropy and Variable Weight Jiang Junhai Shao Honghong Li Rui, et al
- 83 Research on Bending Capacity of Normal Section of Corroded RC Beam Under Sustained Loading Xu Gang Xu Haoming Deng Qing, et al
- 88 Analysis and Calculation of Stiffness of Corroded PC Beams Wang Lei Li Shuang Zhang Xuhui, et al
- 94 Experimental Study on a New Type of Column-to-Beam Joints in Assembled Reinforced Concrete Frame Structures Cheng Bei Miao Xiaoyan Xu Jianwei
- 99 Research and Analysis of Aseismic Property of Precast Concrete Pipe Column Footing Joint Ding Hongyan Ma Yaobang Zhang Puyang
- 104 Experimental Research on Heat-Reservation Fiber-Plasterboard Wall Reinforced with In-Filled RC Columns Under Low Cyclic Loading Jiang Xinliang Xin Leifang Jiang Nan, et al
- 110 Method of Conceptual Design of Composite Foundation with Multi Type Piles Based on Static Loading Test Huang Wende Dang Fanning Xiao Yaoting
- 116 Modified Consolidation Model and Calculation of Soft Soil Based on Microscopic Analysis Zhou Hui Fang Yingguang Gu Renguo
- 120 Test Study of Failure Mechanism of Large Proportion Bisected CEP Pile Under Compression Load Qian Yongmei Cheng Qingyu Tian Wei, et al
- 124 Numerical Simulation Study of Ground Settlement Caused by Shield Tunneling Based on Control Method of Volume Loss Hou Wei Han Xuan Wang Fa, et al
- 131 Experimental Study on Shear-Compression Behavior of Shale Fired Heat-Insulation Block Masonry with Ultra-Thin Mortar Joint Fu Guangming Bai Guoliang Quan Zonggang, et al
- 137 Research on Damage of Bond Stress Between Steel Bars and Concrete Under Freezing-Thawing Cycles Zhang Li Guo Jinhui Su Xiaoping
- 141 Experimental Study of Static Stress-Strain Relation of Porous Concrete Zhang Maogang Chen Junsong Mishima Naoki, et al
- 145 Experimental Study of Manufactured Sand Self Compacting Concrete with Composite Polycarboxylate Superplasticizer Li Shujin Wang Ningning Li Jianfen
- 150 Design and Stability Analysis of Fastener Steel Tube Full Formwork Support for RC Independent Beam Zhang Jinlun Suo Xiaoyong Sun Junwei
- 156 The Developments of Research on Boundary Conditions of Rainfall Infiltration on Surfaces of Unsaturated Soil Slopes Wang Chenghua Li Tengnian
- 163 Study on Hysteretic Performance of Space Steel Frame with Ductile Joints Under Low Cyclic Loading Dong Jianli Wang Yan
- 171 Pseudo-Dynamic Test of Semi-Rigid Frame of Concrete Filled Square Steel Tubular Column-Steel Beam Wan Haiying Du Weifeng Feng Ran
- 178 Experimental Research on the Flexural Behavior of Steel Reinforced Concrete Beam Encased Steel Truss Deng Zhiheng Chen Kong Feng Chao, et al
- 183 Experimental Study on Bond Slip Behavior Between Section Steel and Concrete in Partially Encased Composite Members Zheng Hao Hu Xiamin Liu Jiarong, et al
- 189 Structural Design and Construction of Beam String Structures of Worker's Sports Center of China Southern Power Grid Zhang Dong
- 194 Research on Extended Truss Monitoring and Simulation for Noble Winland International Financial Center Han Long Tian Wenling
- 200 Research on the Relationship Among Urban Construction, Urban Nature Environment and Humanistic Environment Zhou Qinghua Jiang Changzheng



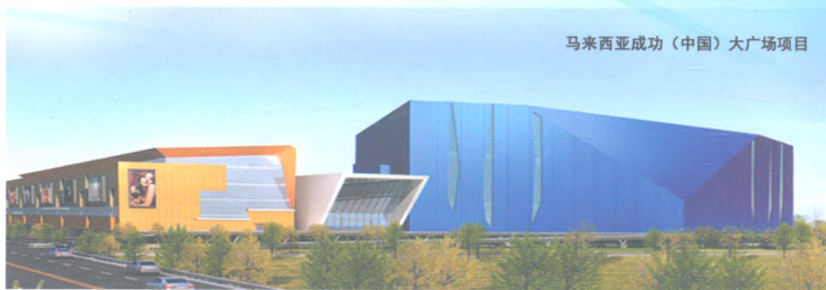
奥运场馆 曲棍球场



奥运场馆 射箭场



委内瑞拉农副产品加工设备制造厂



马来西亚成功（中国）大广场项目



北京北方空间建筑科技股份有限公司

BEIJING NORTH SPACE BUILDING TECHNOLOGY CO.,LTD

北京北方空间建筑科技股份有限公司(原北京北方空间钢结构有限公司)是一家国内先进的集设计、制作、安装为一体的建筑钢结构专业供应商。公司引入澳大利亚及北美的专有技术，为客户提供国际先进水平的建筑钢结构系统、建筑高端金属屋面围护系统。

北方空间的宗旨是“用我们的品质，见证您的成功”。

作为国内标准化预制式轻型钢结构设计制造的佼佼者，北方空间坚持以人为本、以高新技术产品为导向的发展宗旨，致力于我国建筑钢结构前沿领域的开发和应用。北方空间拥有同行业中技术先进、人才荟萃的研发中心，是中国建筑工业行业标准《门式刚架轻型房屋钢构件》、《钢结构住宅设计规范》，国家建筑标准设计图集《压型钢板、夹芯板屋面及墙体建筑构造》以及工程建设国家标准《金属压型板应用技术规范》的参编单位，作为中国建筑金属结构协会常务理事单位和中国建筑金属结构协会钢结构分会副会长单位，被国家建设主管部门指定为定点生产制造企业。北方空间通过了ISO9001：2008版国际质量体系认证、ISO14001：2004环境管理体系认证、GB/T28001-2011职业健康安全管理体系认证。北方空间自主研发率先推出拥有自主知识产权的钢结构设计计算软件SGS，并取得了钢结构专业承包一级资质、钢结构专项设计甲级资质和建筑金属屋（墙）面设计与施工特级资质、中国金属围护承包商特级资质。

北方空间在自行开发投产门式刚架体系的基础上，先后又开发出多层轻钢结构体系、高层钢结构体系、具有世界先进水平的360°直立式扣合缝屋面面板体系、纯平板体系及横波纹墙面面板体系、镁铝锰合金屋面面板体系、钛锌屋面面板体系及不锈钢屋面体系。

www.north-space.com



海信（山东）家电产业园建设项目



天下第一城



山西美特好物流中心项目



宁夏物美新华商业有限公司

地址：北京市朝阳区和平里东土城路14号建达大厦22层 联系电话：010-85271521 传真：010-85271524
工厂地址：北京市顺义区南陈路马坡段51号 工厂电话：010-81510496/0497/0498/0499

工业建筑

Industrial Construction

万方数据

ISSN 1000-8993
CN 11-2068/TU

邮发代号：2-825
国外发行代号：M4541

广告许可证：京海工商广字8231号



定价：18.00

ISSN 1000-8993



9 771000 899154